



Anexos

Informe sobre Inflación de Marzo de 2012

Departamento de Programación e Inflación



I. Contexto Externo y Exportaciones

Informe sobre Inflación de
Marzo de 2012

1. Contexto Internacional

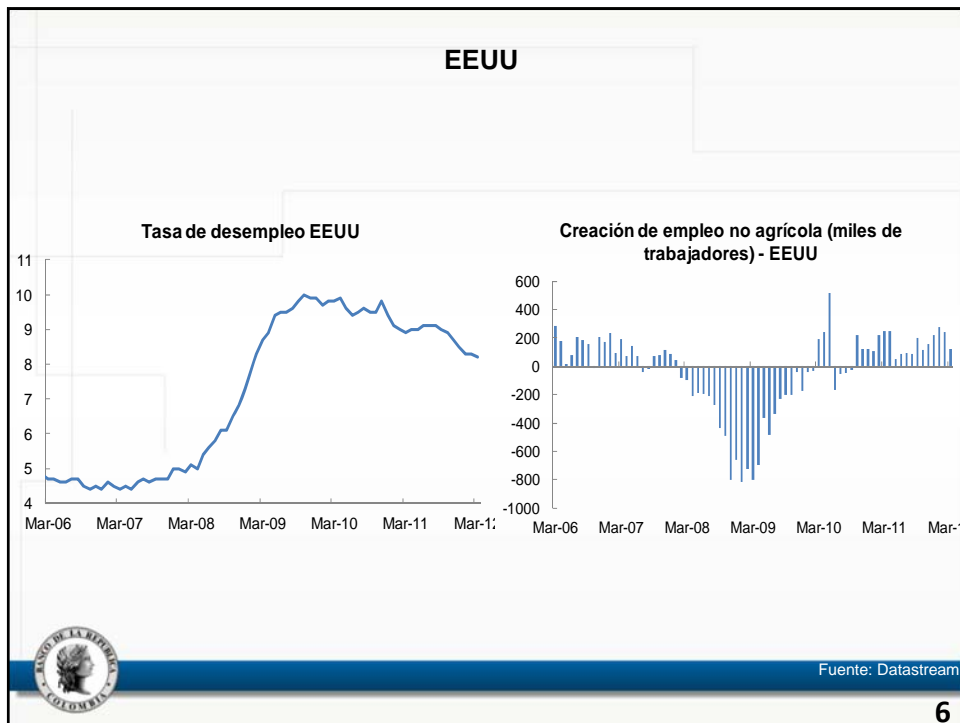
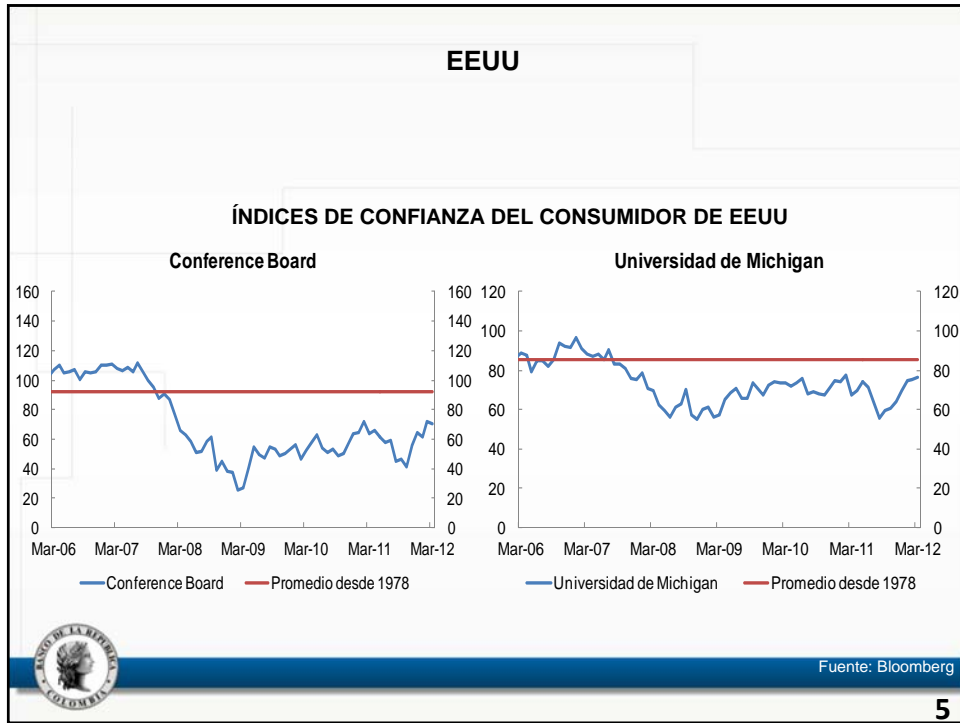


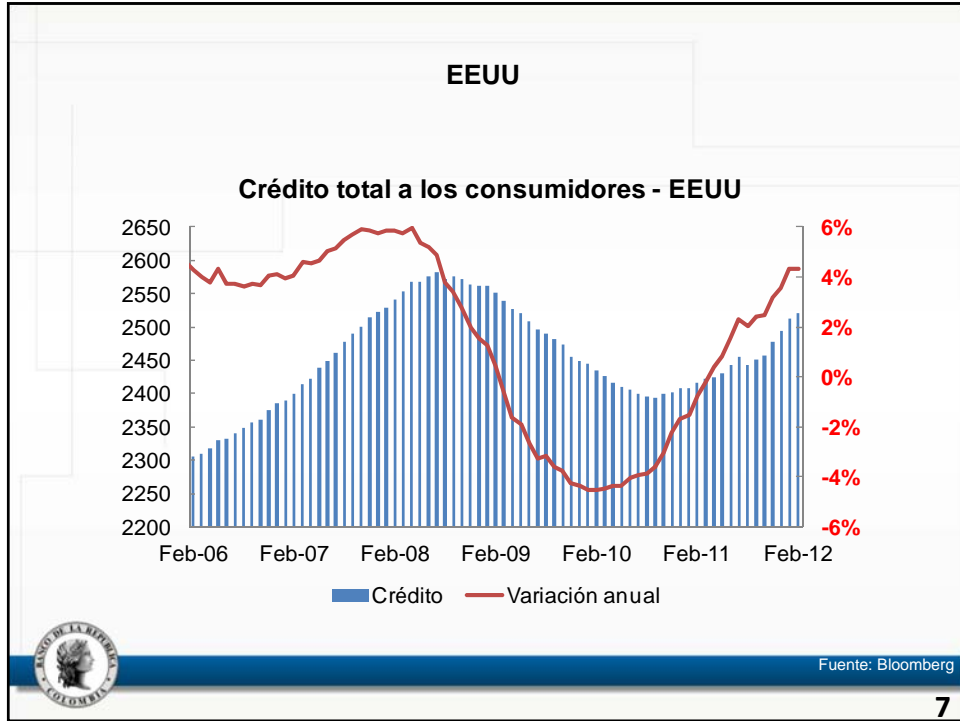
3

A. Demanda externa

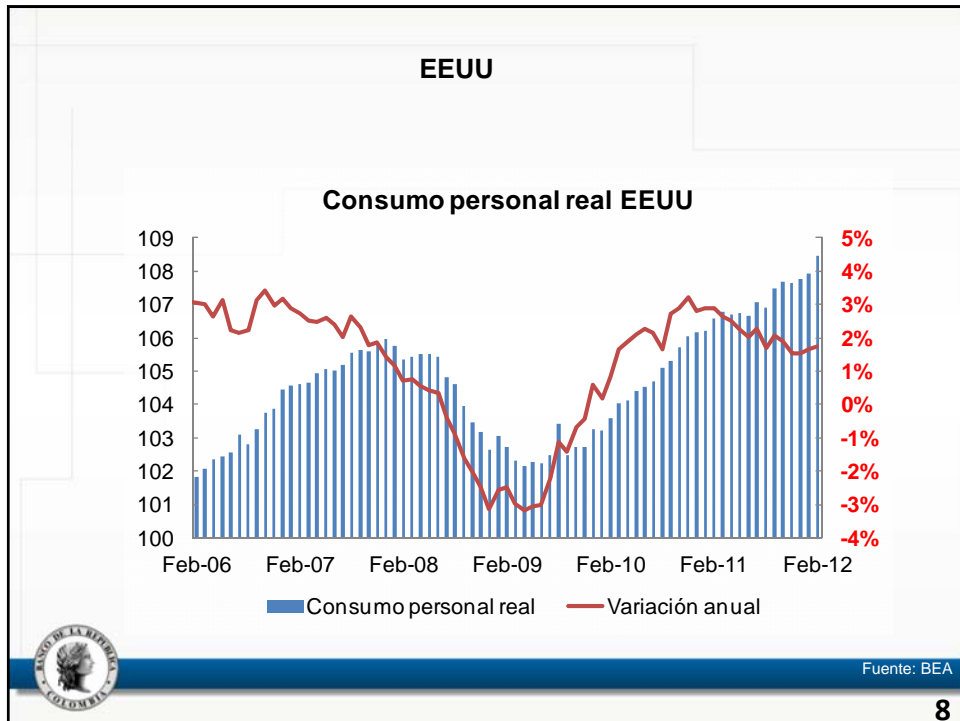


4

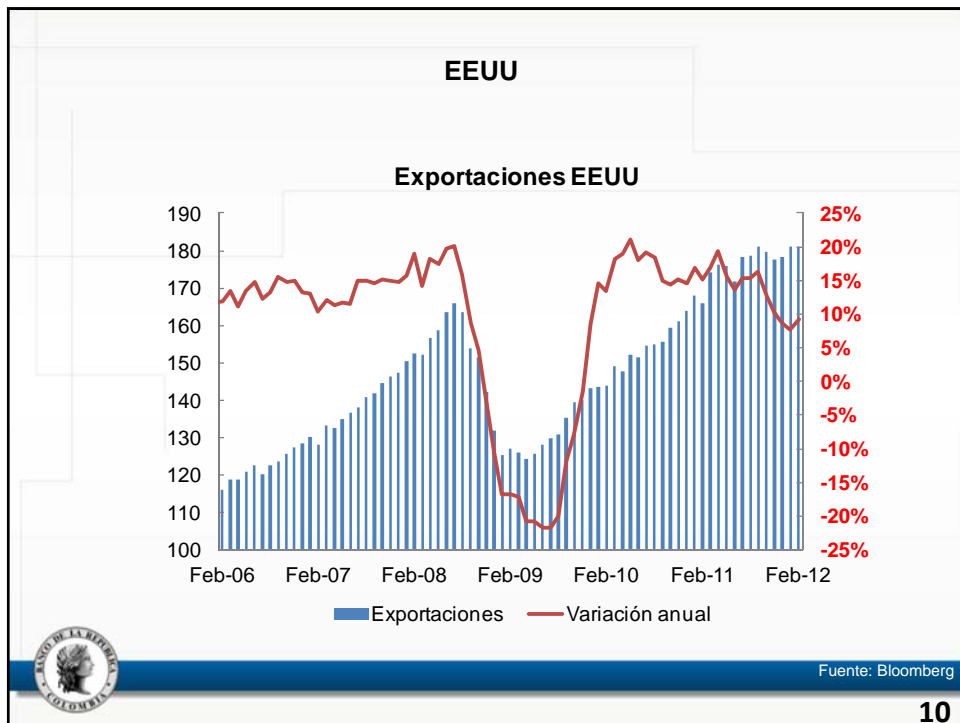
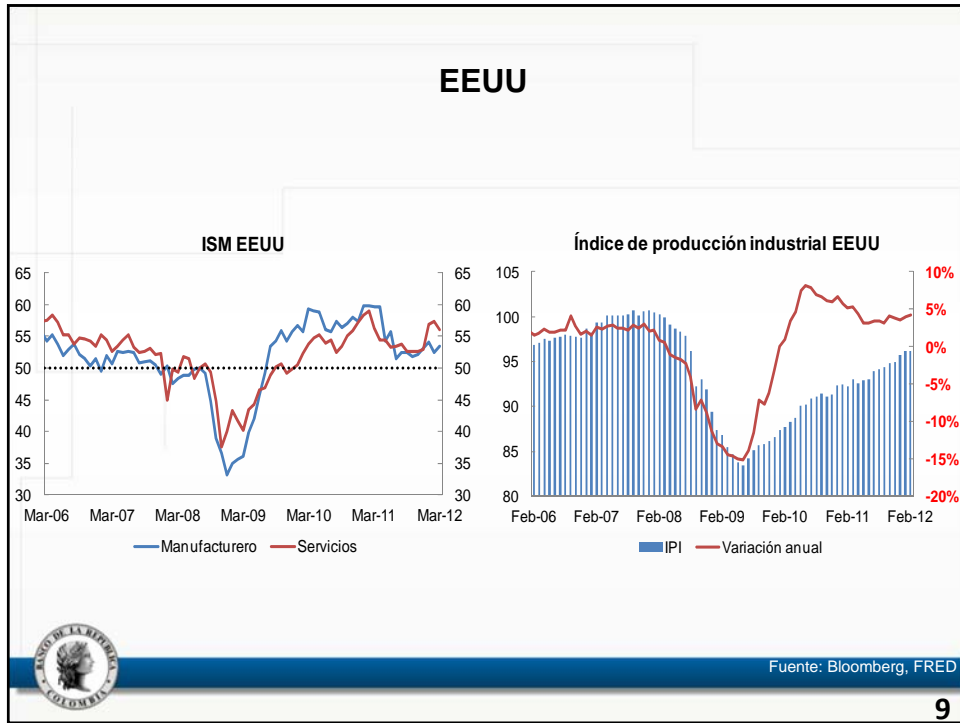




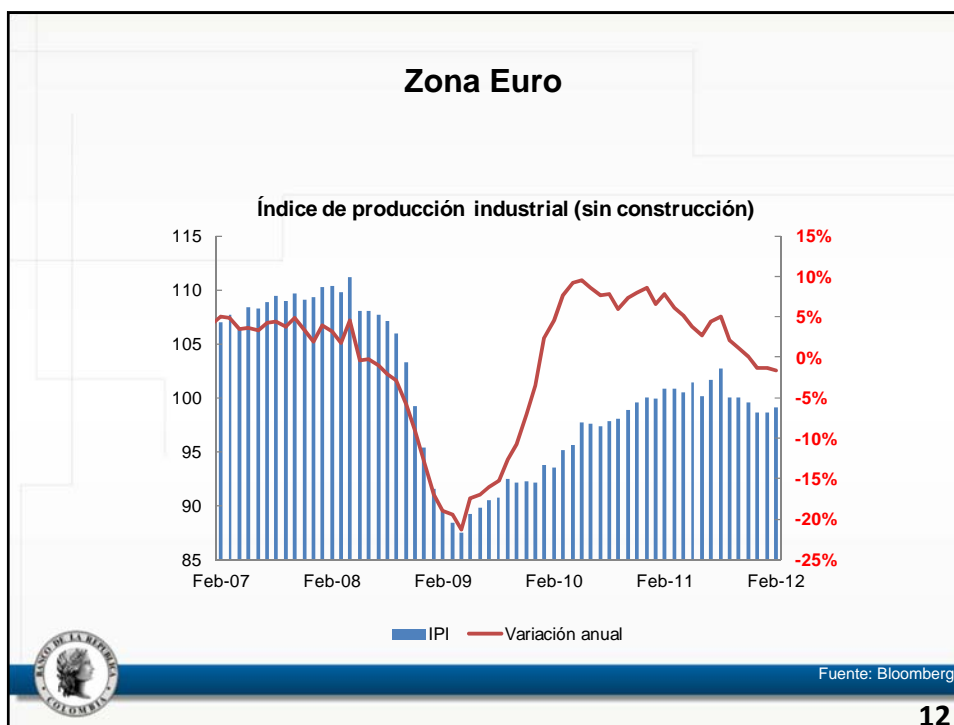
7

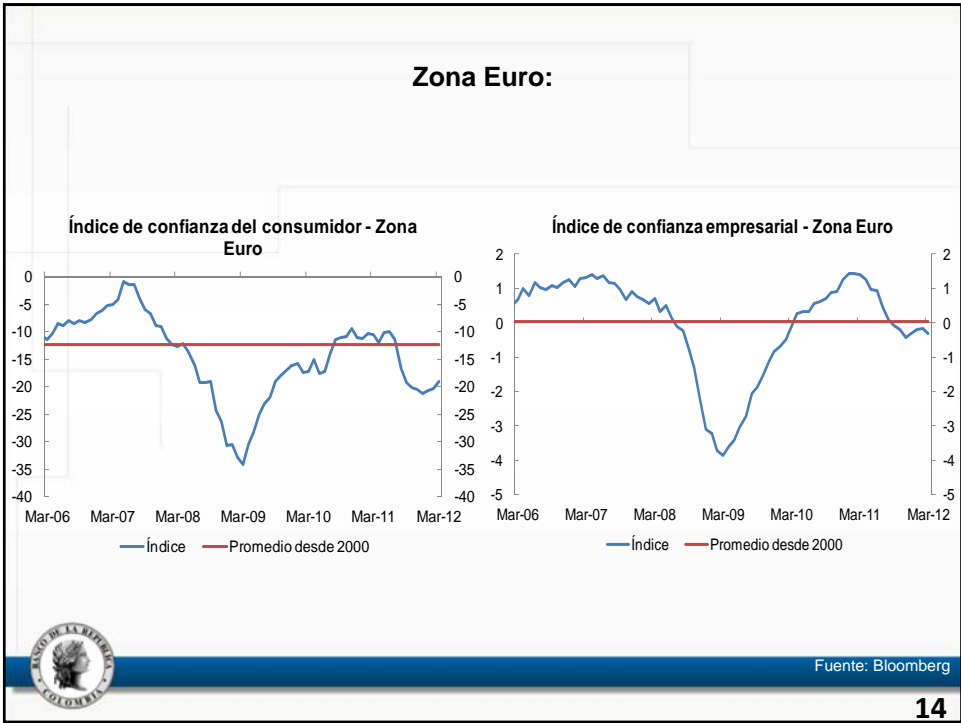
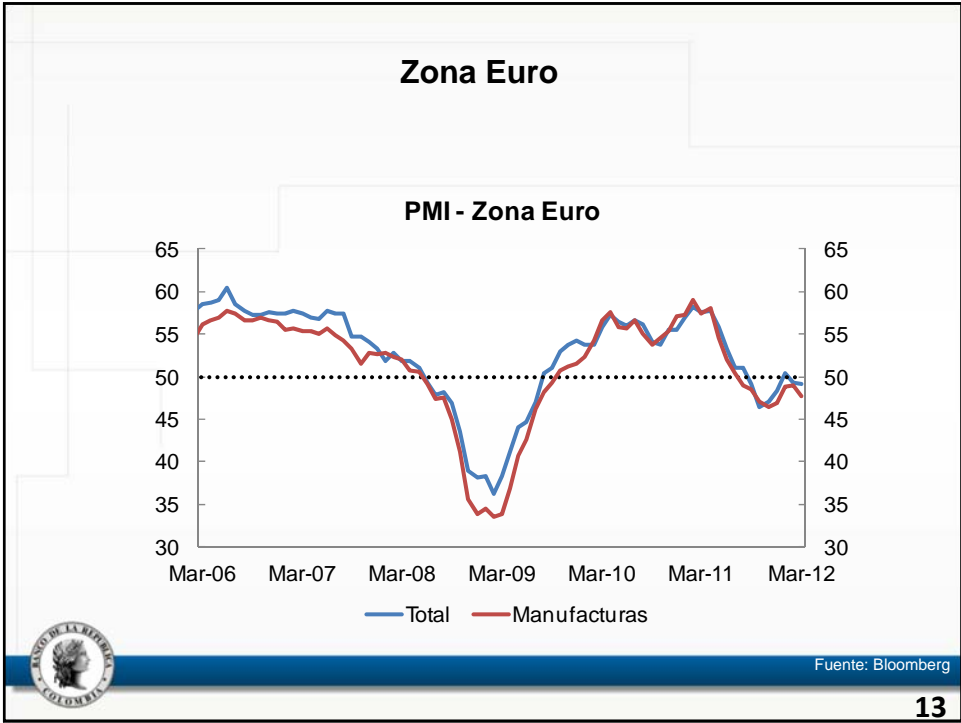


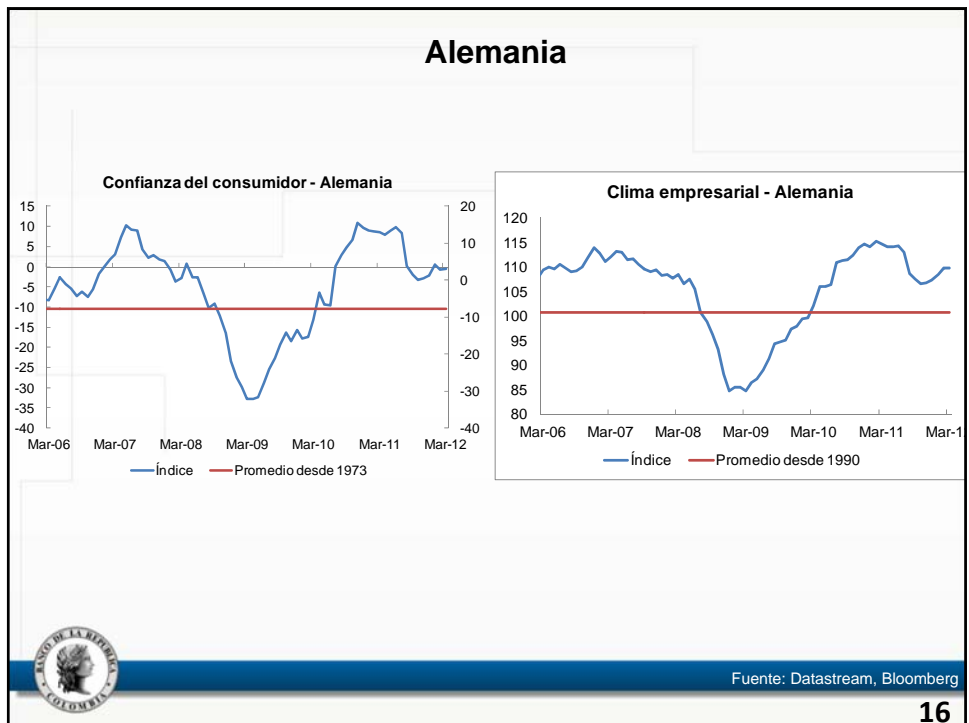
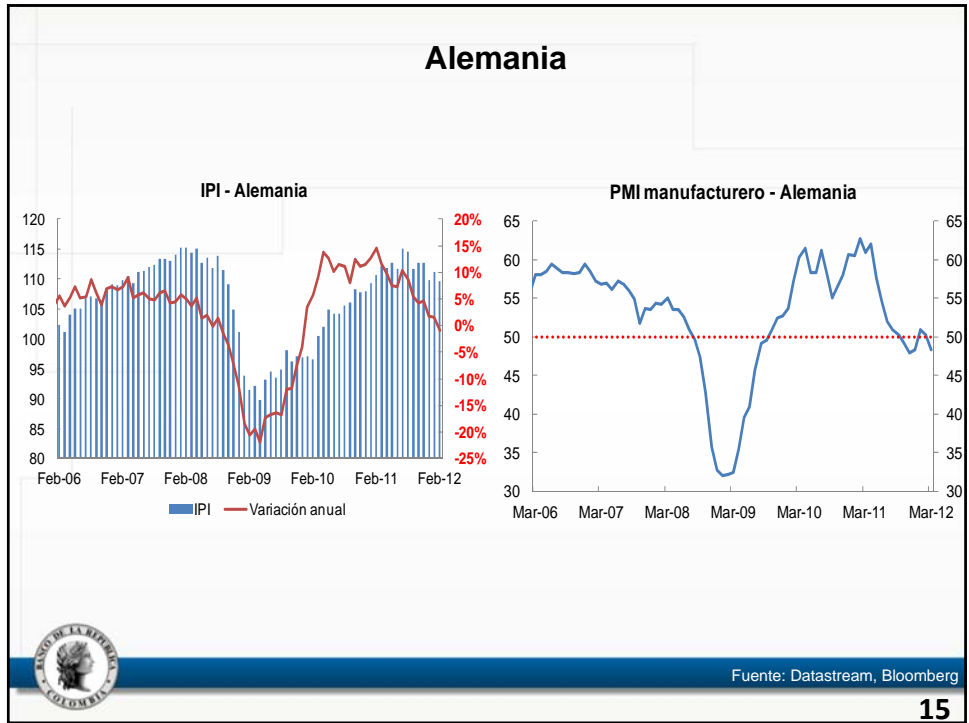
8



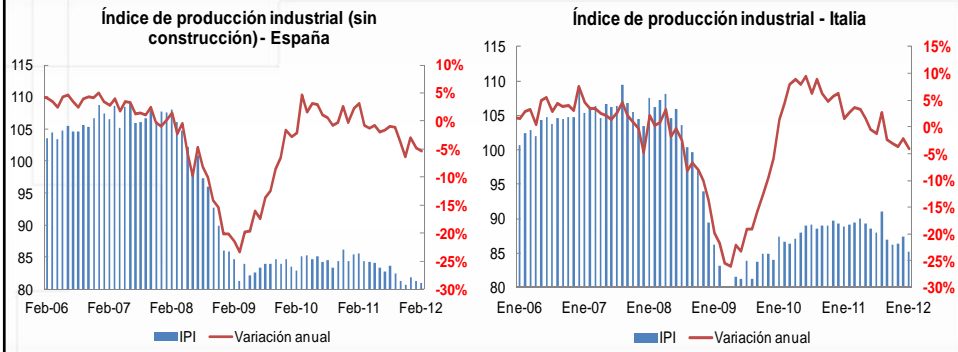
Analista (pronósticos de crecimiento)	Enero	Abril	
	2012	2012	2013
Allianz	1.8	2.1	2.3
BBVA Research	2.3	2.3	2.2
BMO Capital Markets	2.2	2.4	2.7
BNP Paribas	1.5	1.9	2.2
CIBC World Markets	1.9	2.5	1.9
Citigroup	1.9	2.1	2
Commerzbank	2	2	2.5
Credit Agricole	1.9	2.1	2.2
Credit Suisse	2.2	2.2	2
Deutsche Bank	2.5	2.7	3
Experian	2	2	2.6
Goldman Sachs	1.6	2.1	2.2
ING	1.8	2	2.2
Intesa Sanpaolo	2.3	2.2	2.7
JPMorgan	1.9	2.2	2.2
Lloyds TSB	2.2	2.6	2.7
Macroeconomic Advisers	2.4	2.4	3
Nomura	2.3	2.2	2.5
RBC	2.5	2.5	3
RBS	2.6	2.6	2.5
Scotiabank Group	1.8	2.1	2.2
Toronto-Dominion Bank	1.9	2.2	2.4
UBS	2	2.3	2.6
Consensus Forecast	2.1	2.2	2.4
Roubini	1.4	2	1.8
Promedio	2.0	2.2	2.4
Máximo	2.6	2.7	3
Mínimo	1.4	1.9	1.8





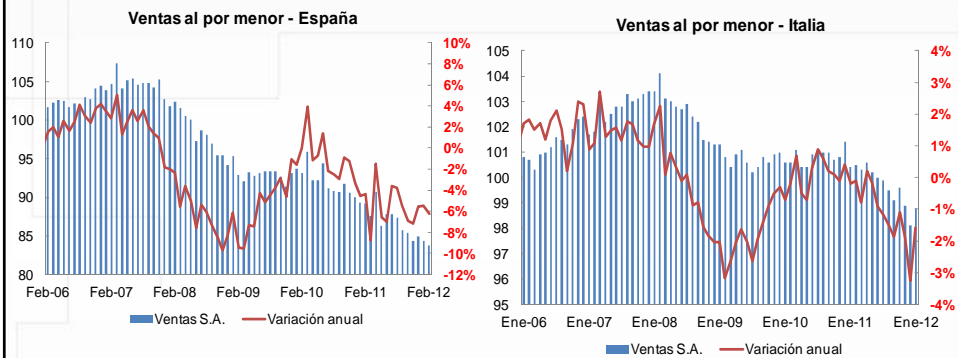


España - Italia



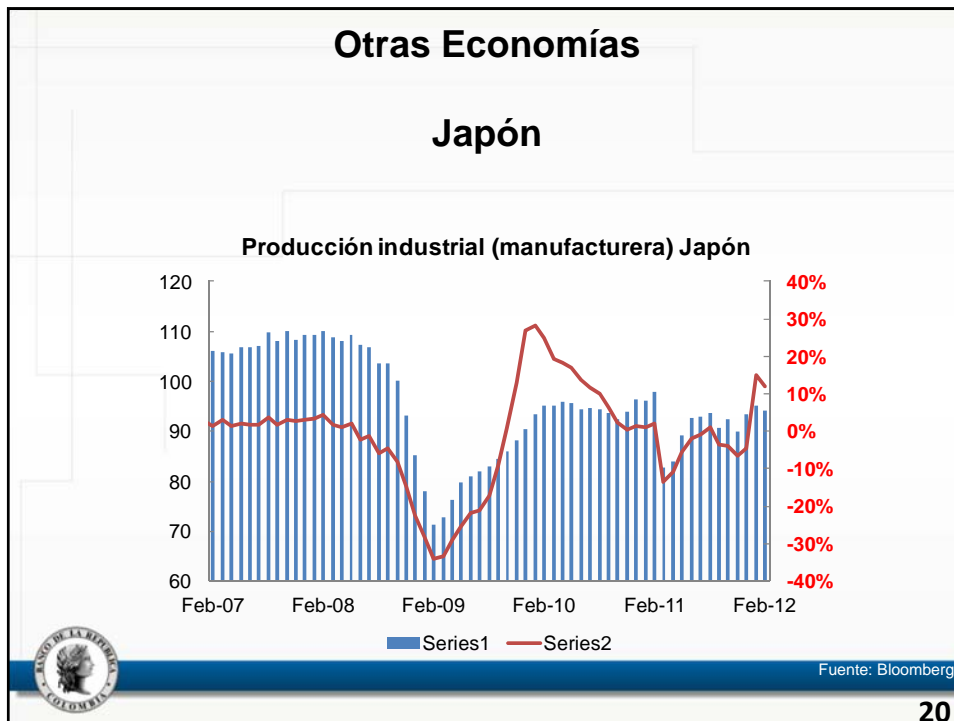
Fuente: Datastream

España - Italia

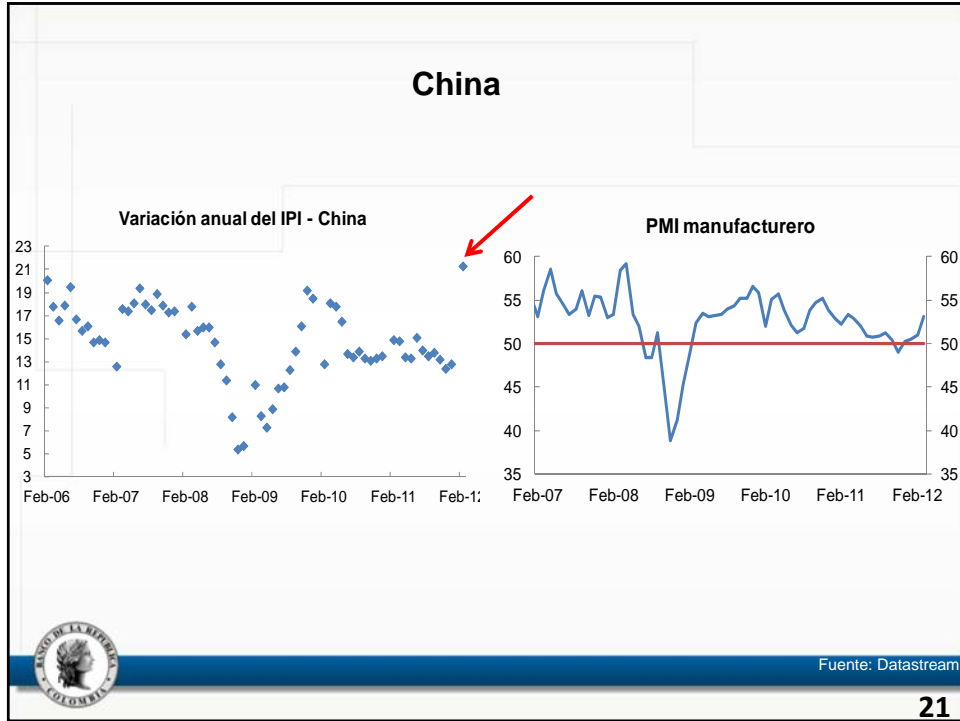


Fuente: Datastream

Analista (pronósticos de crecimiento)	Enero	Abril	
	2012	2012	2013
Allianz	0.8	0.3	1.3
BBVA Research	1	-0.5	1
BNP Paribas	0	0	1.2
Citigroup	-1.2	-1.2	-0.2
Commerzbank	-0.4	-0.4	0.8
Credit Agricole	0	-0.4	1
Credit Suisse	-0.5	0	1.7
DekaBank	-0.4	-0.4	0.9
Deutsche Bank	-0.5	-0.2	0.8
DZ Bank	0.5	0.2	0.9
Erste Bank	0.6	0	1.1
Experian	-0.1	-0.1	1.5
Goldman Sachs	-0.8	-0.4	0.7
ING	-0.4	-0.4	1.3
Intesa Sanpaolo	0.6	0	0.7
JPMorgan	-0.7	-0.4	0.3
Lloyds TSB	1.1	-0.3	1.3
Nomura	-1	-0.6	1.2
Oxford Economics	-1	-0.5	0.9
Raiffeisen Research	-0.4	-0.5	1.1
Scotiabank Group	0	-0.5	0.9
UBS	-0.7	-0.4	1.1
Unicredit	0.6	0.3	1.6
Consensus Forecast	-0.1	-0.3	1
Roubini	-0.8	-0.6	0
Promedio	-0.15	-0.3	0.96
Máximo	1.1	0.3	1.7
Mínimo	-1.2	-1.2	-0.2



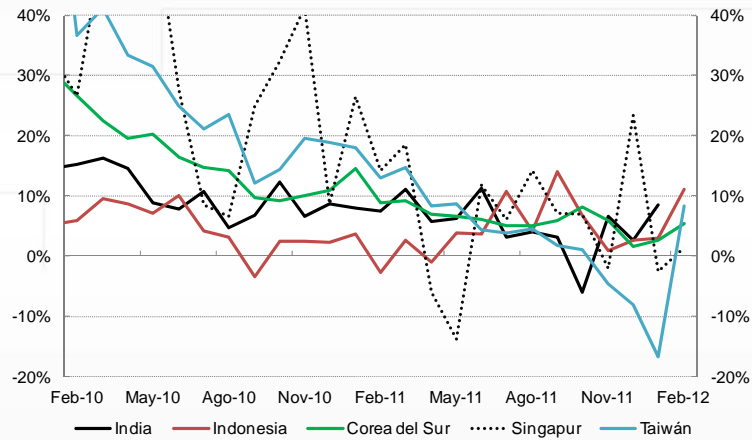
Fuente: Bloomberg



Analista (pronósticos de crecimiento)	Enero		Abril	
	2012	2012	2012	2013
Allianz	8.5	8.5	8.5	8.3
ANZ	9	9	9	9.3
Bank of China (HK)	8.5	8.5	8.5	8.5
BBVA Research	8.6	8.3	8.6	8.7
BofA Merrill Lynch	8.6	8.6	8.6	8.5
Capital Economics	8.5	8.5	8.5	7.5
Citigroup	8.4	8.4	8.4	8.6
Credit Suisse	8.2	8	8.2	8.2
Daiwa Capital Markets	8.5	8.3	8.5	7.5
DBS Bank	8.5	8.5	8.5	8.8
Deutsche Bank	8.3	8.6	8.6	8.6
Goldman Sachs	8.6	8.6	8.6	8.7
Hang Seng Bank	8.6	8.3	8.6	8.6
HSBC	8.6	8.6	8.6	8.8
ING	8.7	8.7	8.7	8.7
Lloyds Corp. Markets	8.8	8.6	8.8	8.9
Morgan Stanley	8.4	8.4	8.4	8.7
Nomura	8.6	7.9	8.6	8.2
RBC Capital Markets	8.4	8.4	8.4	8.5
Standard Chartered	8.1	8.1	8.1	8.7
UBS	8	8.5	8	8.5
United Overseas bank	8.2	8	8.2	8
Wing Hang	8.2	8.2	8.2	8
Consensus Forecast	8.5	8.4	8.5	8.5
Roubini	7.4	7.8	7.4	8
Promedio	8.4	8.4	8.4	8.5
Máximo	9	9	9	9.3
Mínimo	7.4	7.8	7.4	7.5

Asia emergente

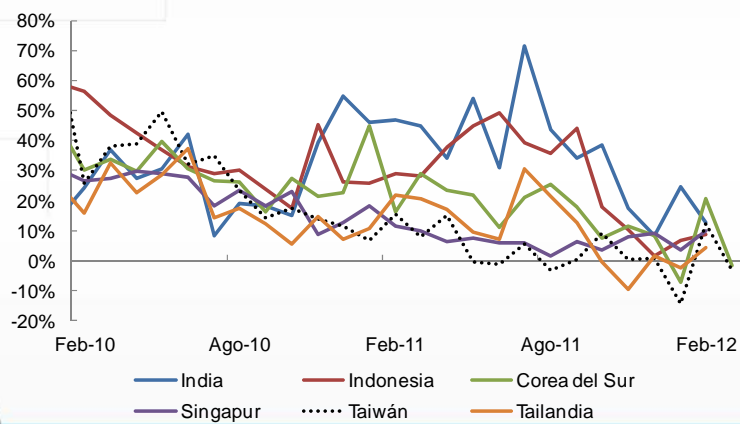
Variación anual de los índices de producción industrial para algunas economías asiáticas



Fuente: Datastream

Asia emergente

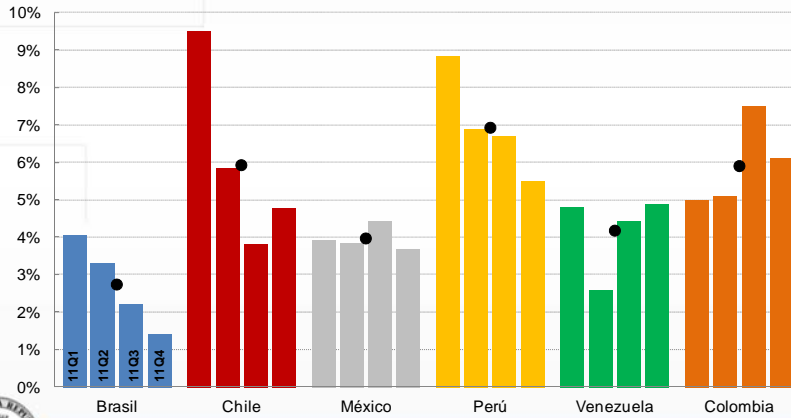
Crecimiento anual de las exportaciones para algunos países de Asia



Fuente: Datastream

Latino América

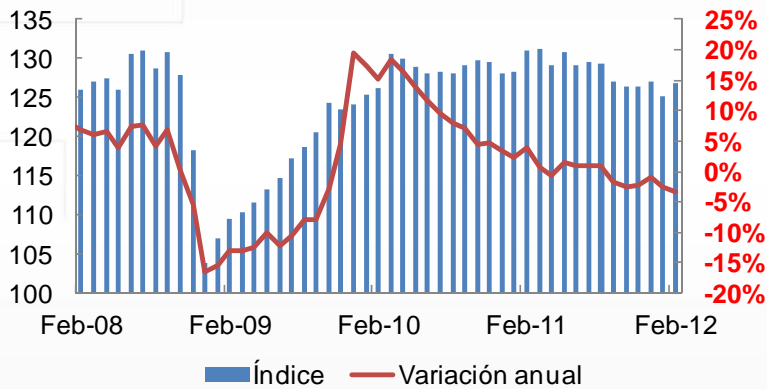
Crecimiento anual para algunos países de América Latina



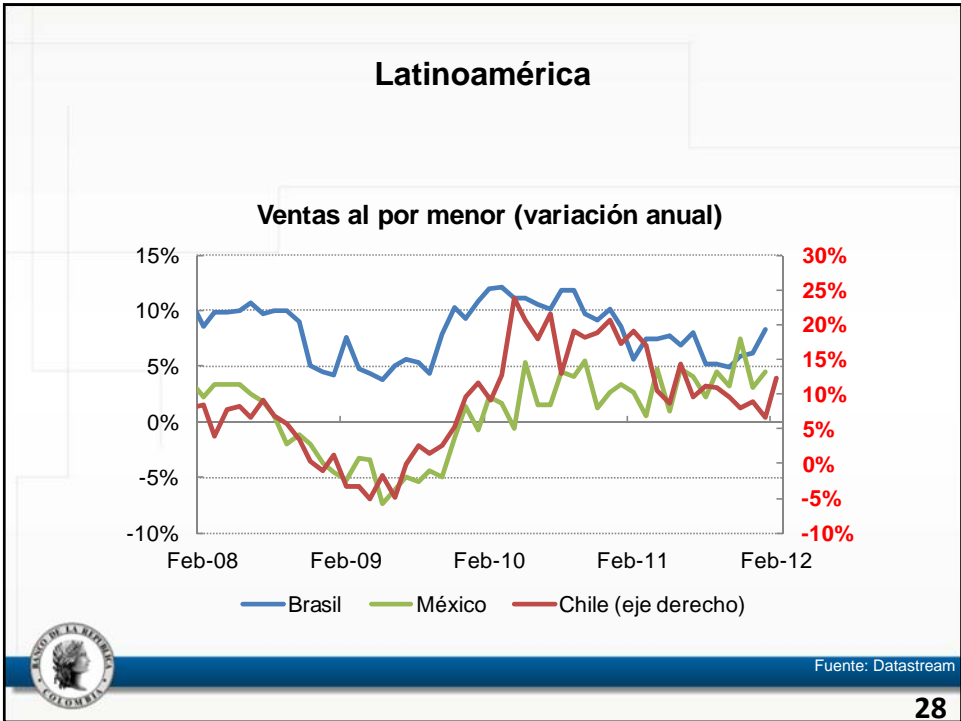
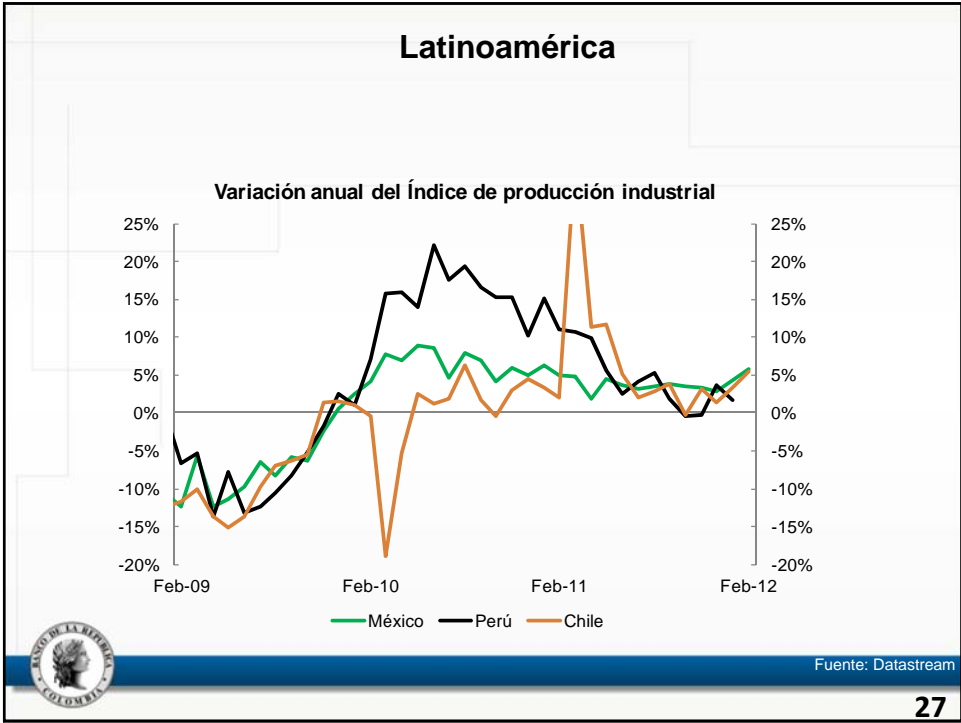
Fuente: Datastream

Brasil

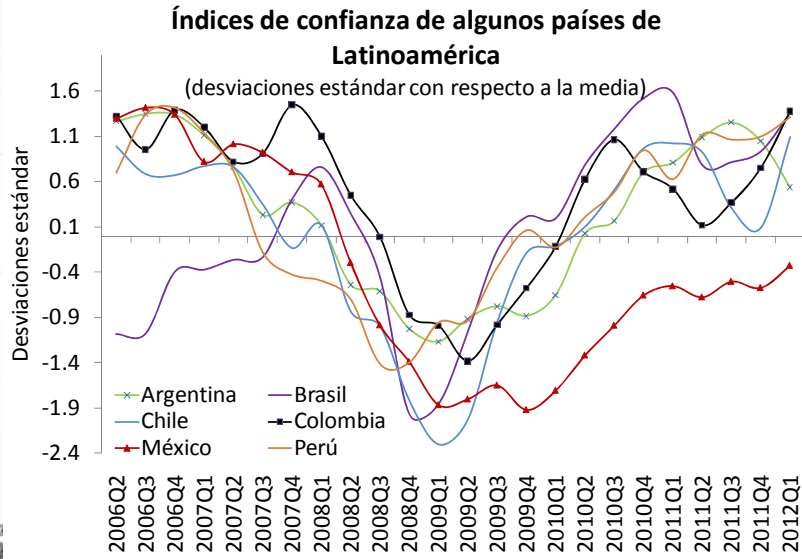
IPI - Brasil



Fuente: Datastream



Latinoamérica



B. Precios de commodities

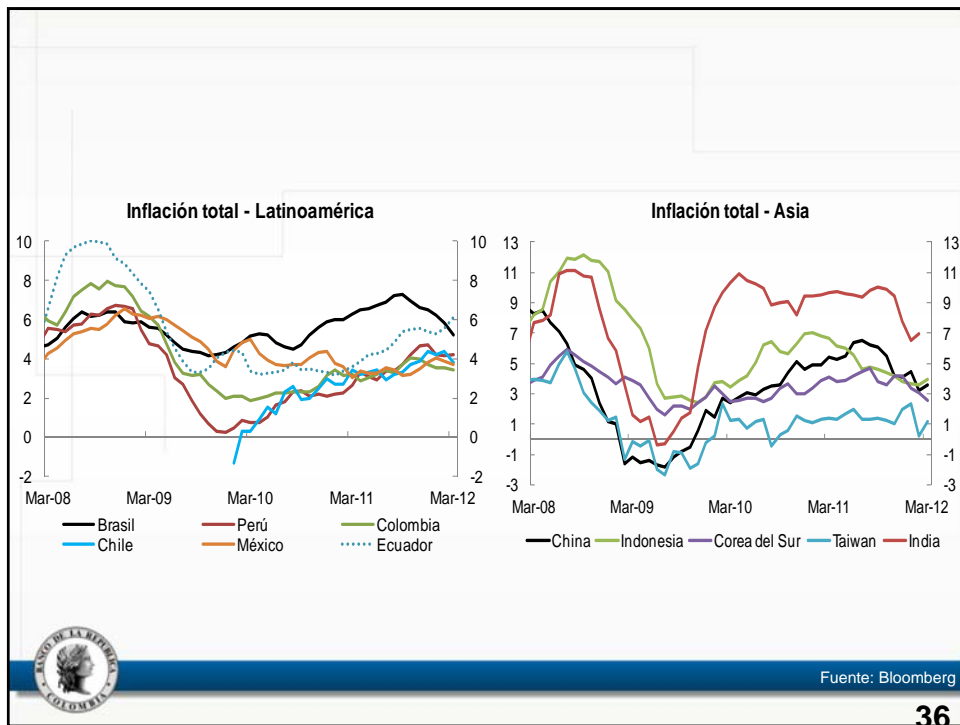
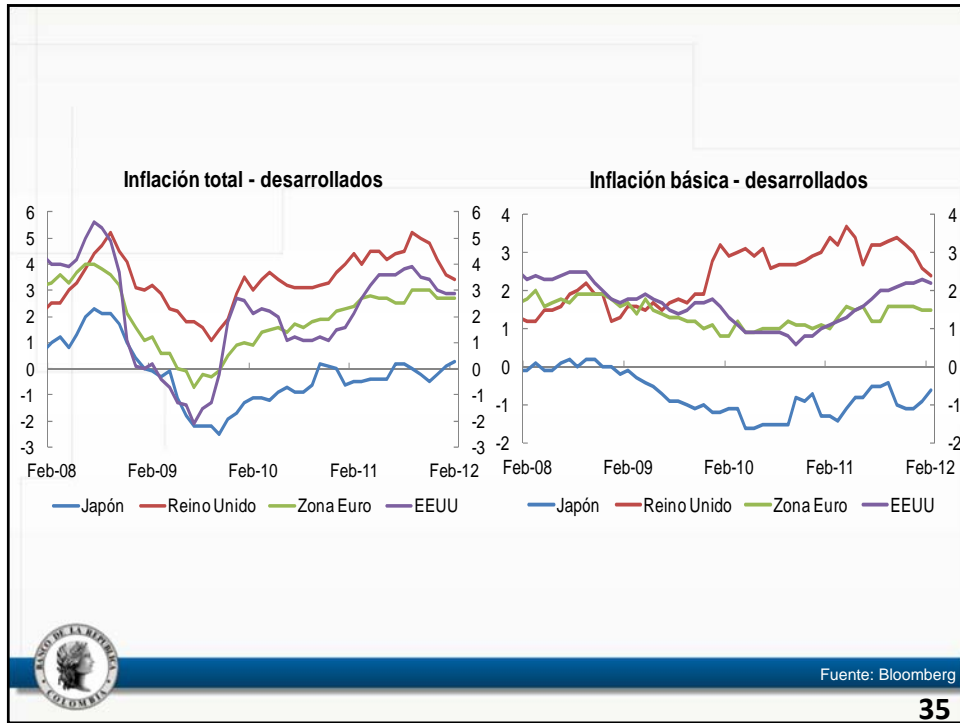




Precios internacionales observados a 9 de abril de 2012



C. Tasas de interés, flujos de capitales, primas de riesgo y tasas de cambio

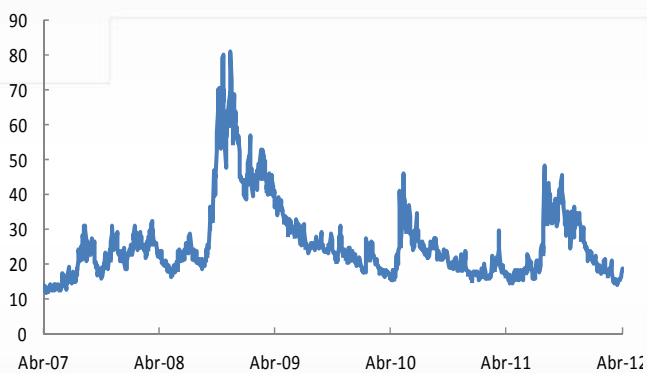


País	Nivel actual	Último cambio
Estados Unidos	0.125	16 Dic 08 (-87.5pb)
Zona Euro	1.00	8 Dic 11 (-25 pb)
Reino Unido	0.5	5 Mar 09 (-50 pb)
Japón	0.05	5 Oct 10 (-5 pb)
Australia	4.25	6 Dic 11(-25 pb)
Canadá	1.00	8 Sep 10 (+25 pb)
Brasil	9.00	18 Abr 12 (-75 pb)
México	4.5	17 Jul 09 (-25 pb)
Colombia	5.25	24 Feb 12 (+25 pb)
Perú	4.25	12 May 11 (+25 pb)
Chile	5.00	12 Ene 12 (-25 pb)
Rusia	5.25	14 Sep 11 (-25 pb)
República Checa	0.75	6 May 10 (-25 pb)
Hungría	7.00	20 Dic 11 (+50 pb)
Tailandia	3.00	25 Ene 12 (-25 pb)
India	8.00	17 Abr 12 (+25 pb)
China	6.56	6 Jul 11 (+25 pb)

Fuente: JP Morgan (Global Data Watch)

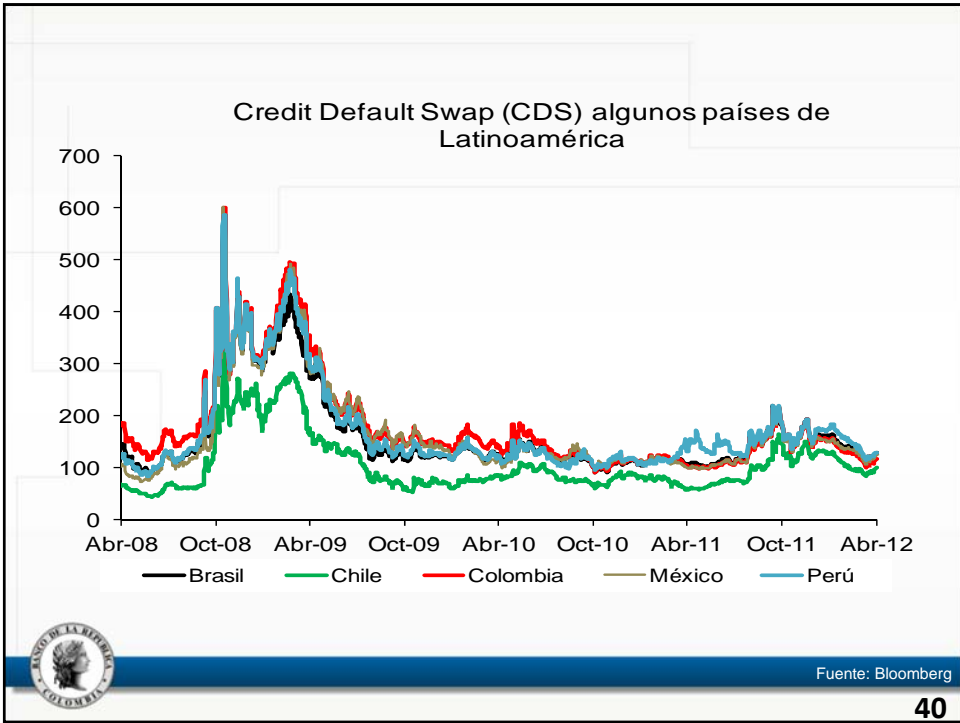
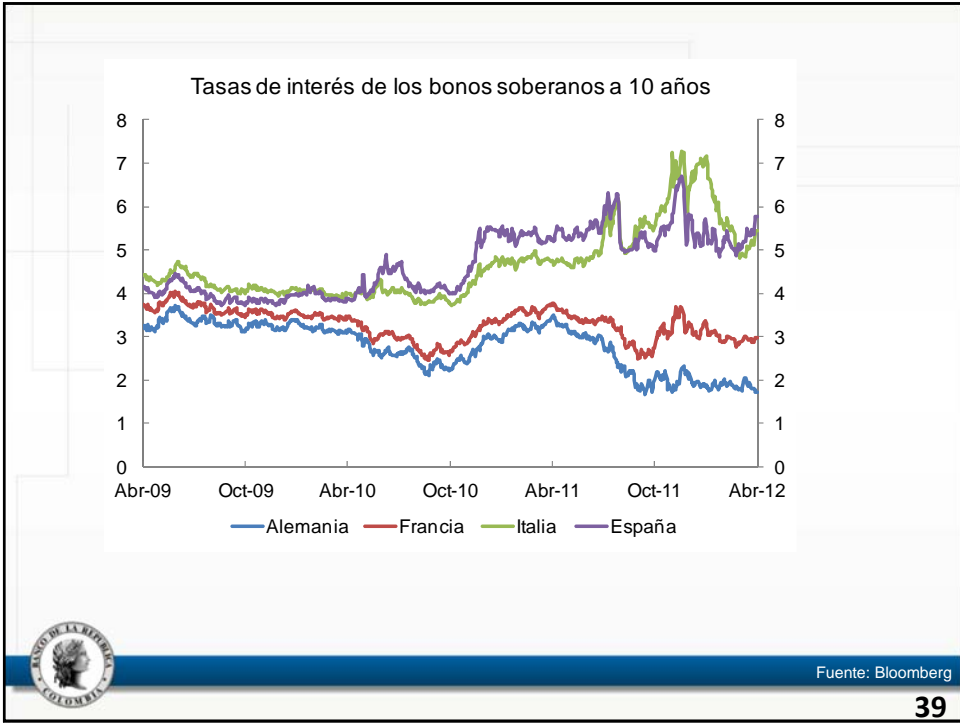


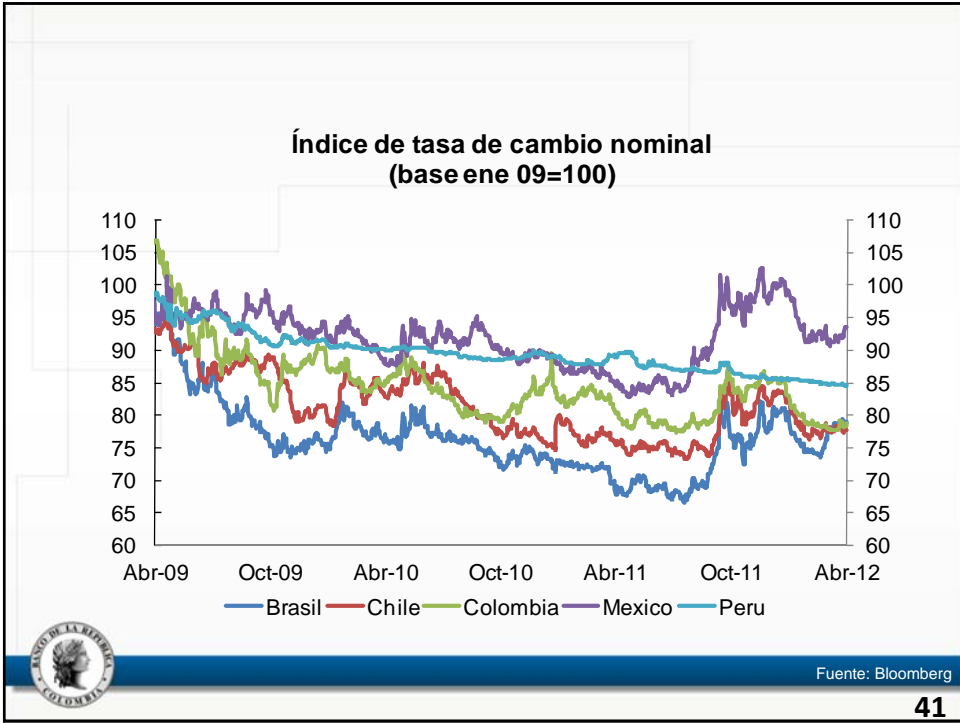
VIX



Fuente: Bloomberg







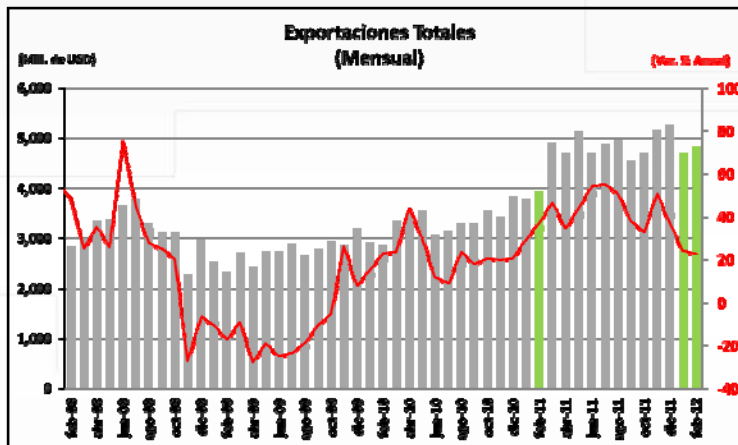
2. Comercio Exterior



A. Exportaciones Febrero de 2012



43



Enero = US\$ 4.690 mill - var. % anual = 24,0%
 Febrero = US\$ 4.836 mill - var. % anual = 22,5%



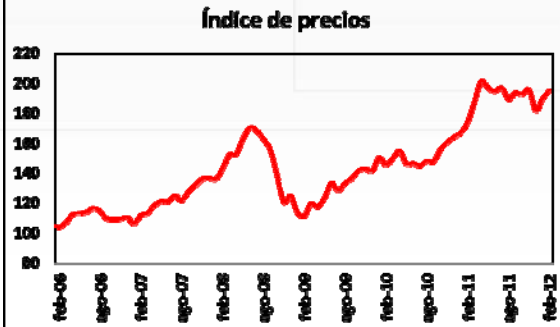
Fuente: DANE

44

Exportaciones totales

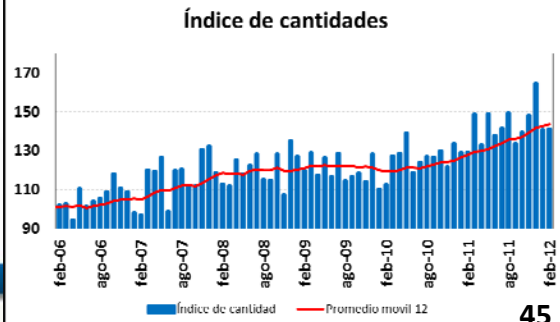
Índice de precios

Var anual febrero 12,7%
(Var anual ene-feb 13,4%)



Índice de cantidades

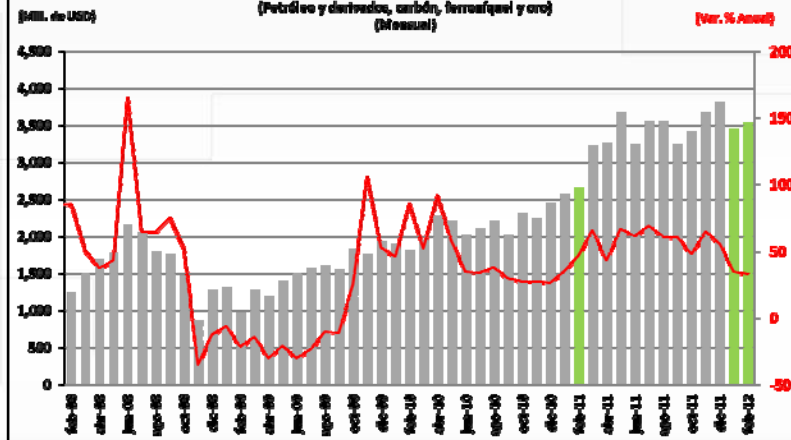
Var anual febrero 10%
(Var anual ene-feb 10%)



Fuente: DANE

45

Exportaciones - bienes básicos de origen minero (Petróleo y derivados, carbón, hierro y oro)

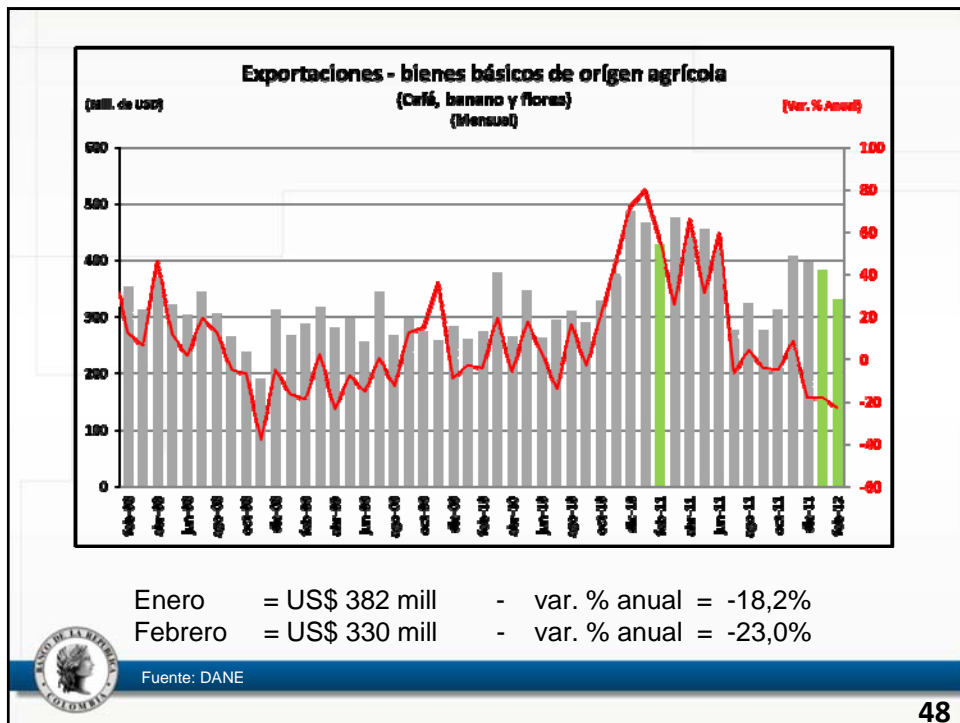
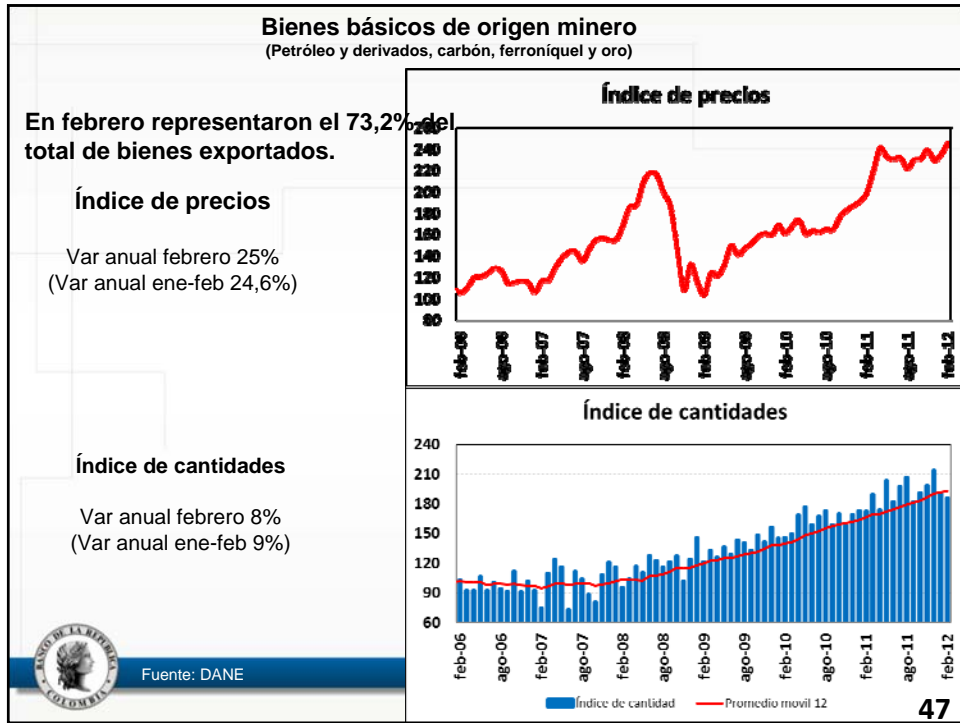


Enero = US\$ 3.460 mill - var. % anual = 34,5%
Febrero = US\$ 3.543 mill - var. % anual = 32,9%



Fuente: DANE

46



Bienes básicos de origen agrícola (café, banano y flores)

En febrero representaron el 6,8% del total de bienes exportados.

Índice de precios

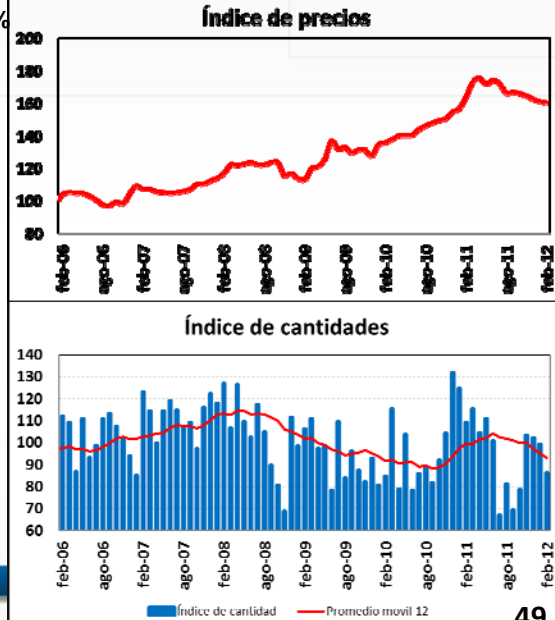
Var anual febrero -2%
(Var anual ene-feb 0%)

Índice de cantidades

Var anual febrero -21%
(Var anual ene-feb -20%)



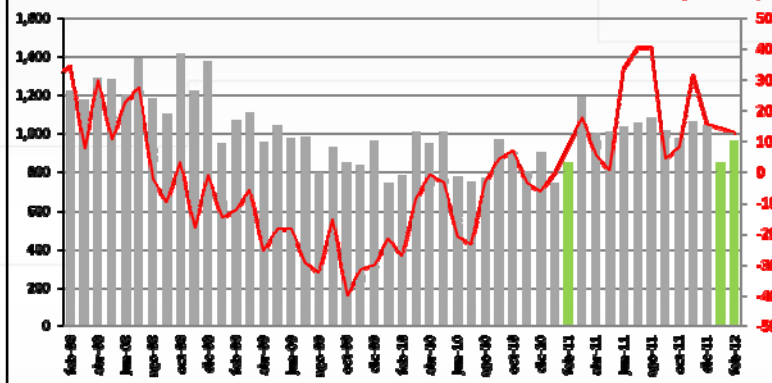
Fuente: DANE



49

Exportaciones Industriales

(Sin petróleo y derivados, carbón, ferroníquel, oro, café, banano y flores)
(Mensual)



Enero = US\$ 848 mill - var. % anual = 14,3%

Febrero = US\$ 962 mill - var. % anual = 12,9%

* Incluye otros bienes mineros y agrícolas.



Fuente: DANE

50

Industriales y otros

(Sin petróleo ni derivados, carbón, ferroníquel, oro, café, banano y flores)

En febrero representaron el 19,9% del total de bienes exportados.

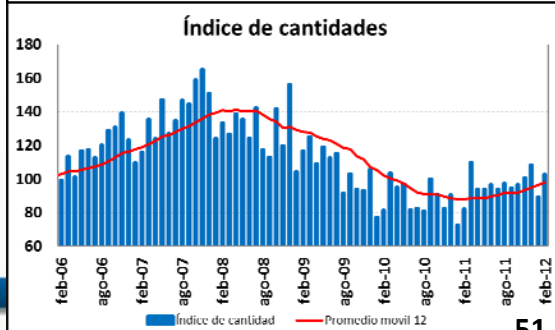
Índice de precios

Var anual febrero -9%
(Var anual ene-feb -5,8%)



Índice de cantidades

Var anual febrero 24%
(Var anual ene-feb 19%)



Fuente: DANE

51

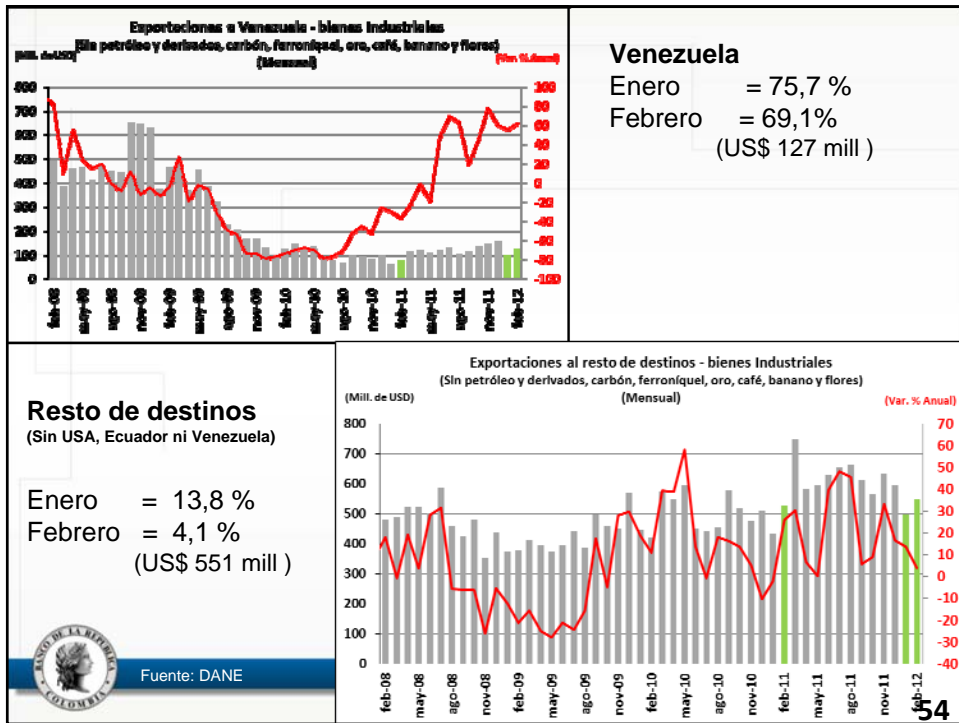
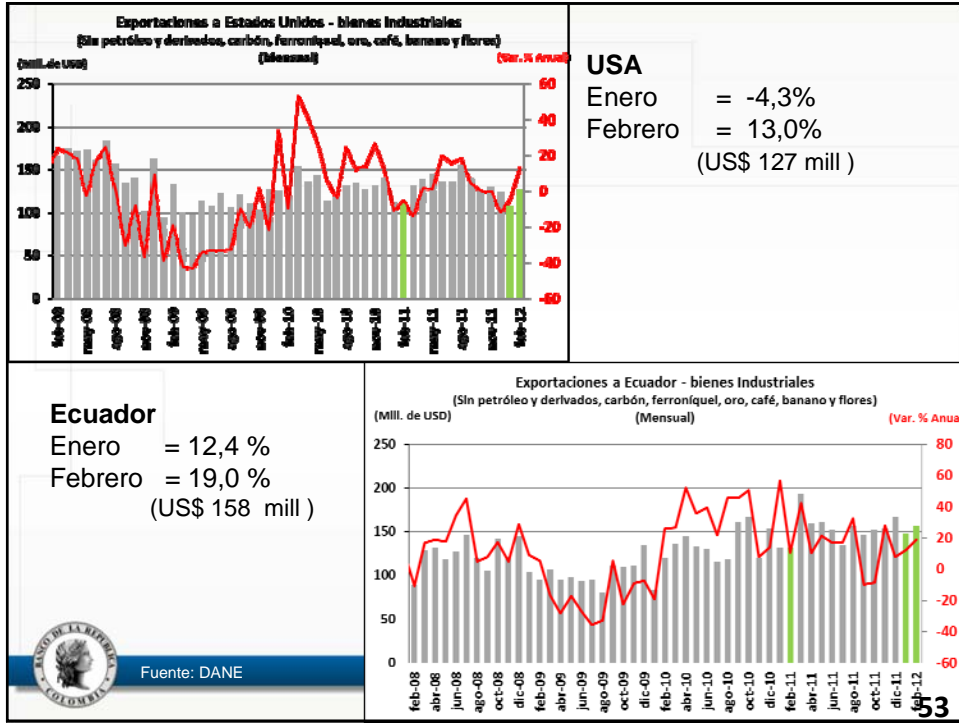
Exportaciones de bienes industriales por destinos

(Sin petróleo y derivados, carbón, ferroníquel, oro, café, banano y flores)

(Equivale al 19,9% del total)



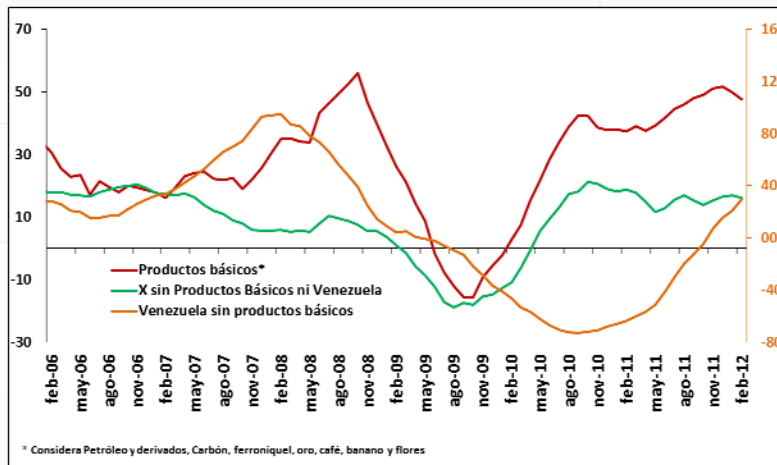
52



Anexo



Exportaciones - Acumulado 12 meses Tasas de crecimiento anual



* Considera Petróleo y derivados, Carbón, ferroniquel, oro, café, banano y flores

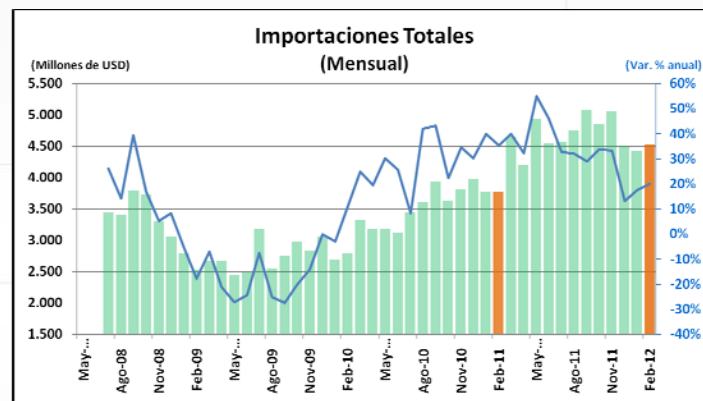


B. Importaciones Febrero de 2012



57

En febrero las importaciones totales (CIF) en dólares crecieron anualmente 20% y 19% en volumen

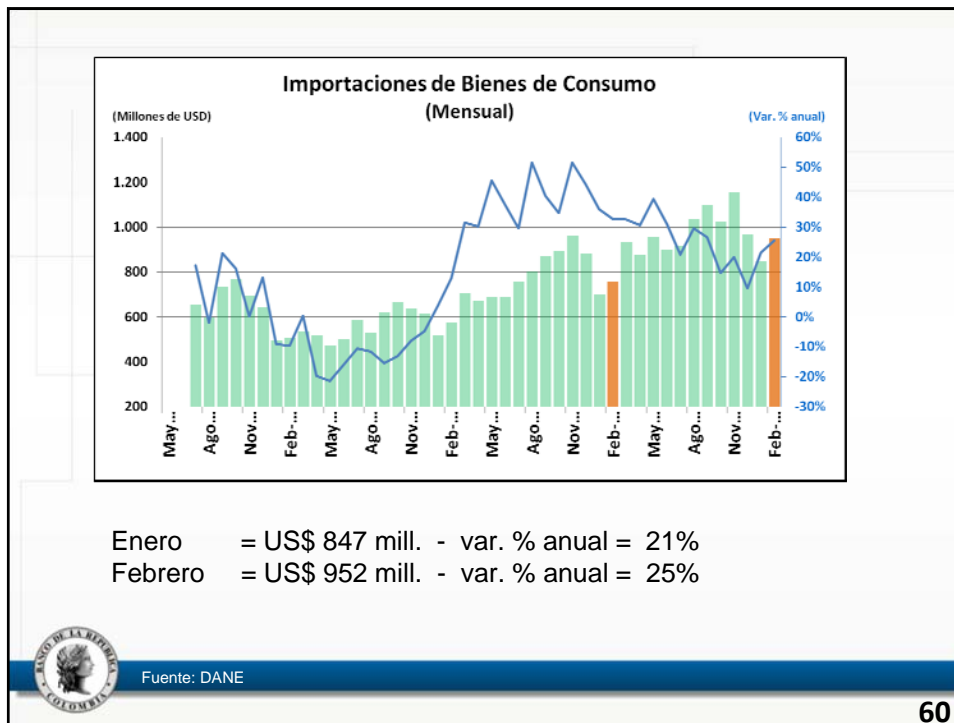
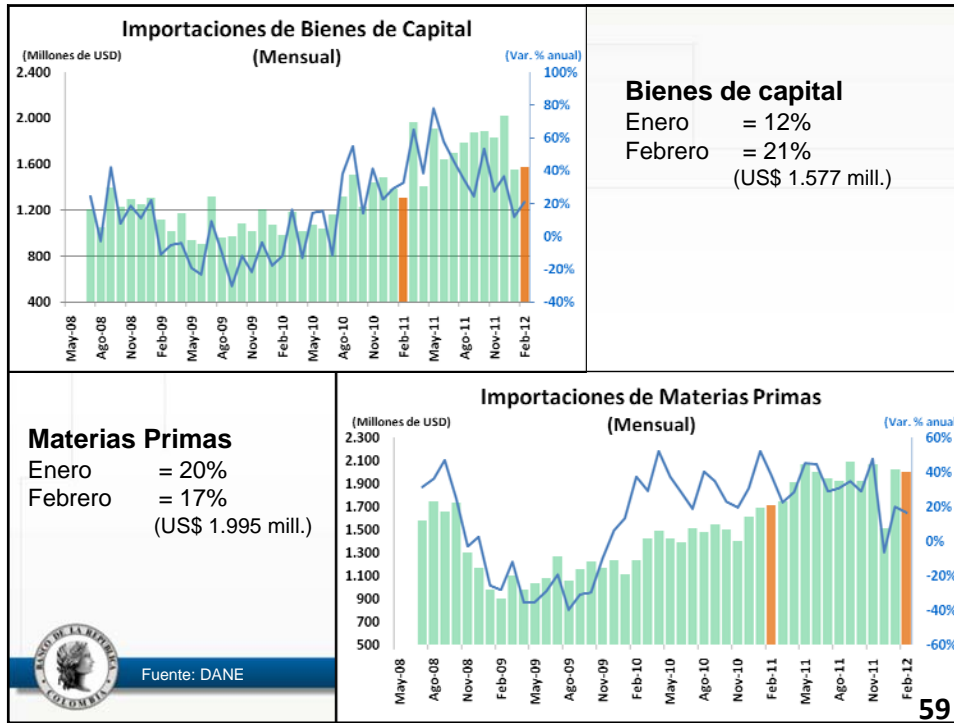


Enero = US\$ 4.420mill - var. % anual = 17%
 Febrero = US\$ 4.528 mill - var. % anual = 20%
 (promedio 2011 = US \$ 4.556 mill)



Fuente: DANE

58





II. Demanda Interna y Crecimiento Económico

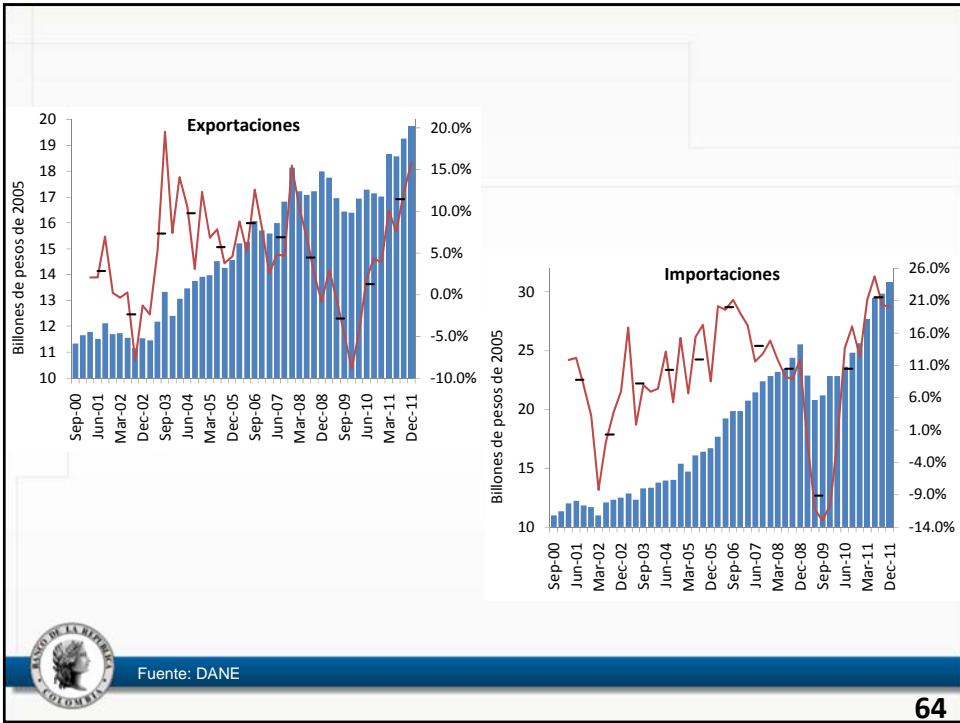
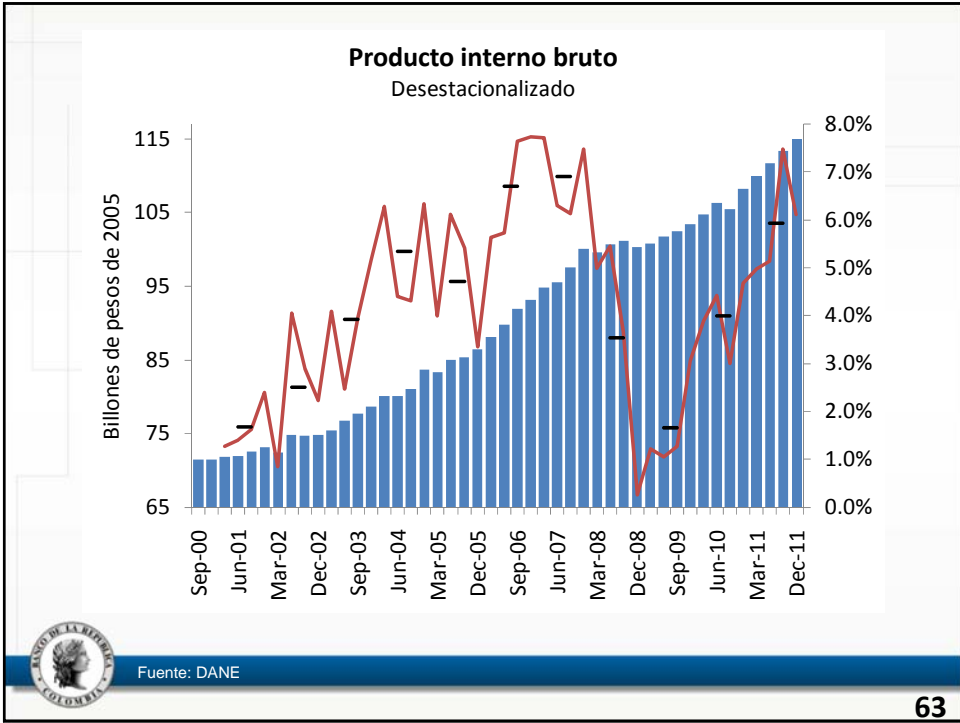
Informe sobre Inflación de
Marzo de 2012

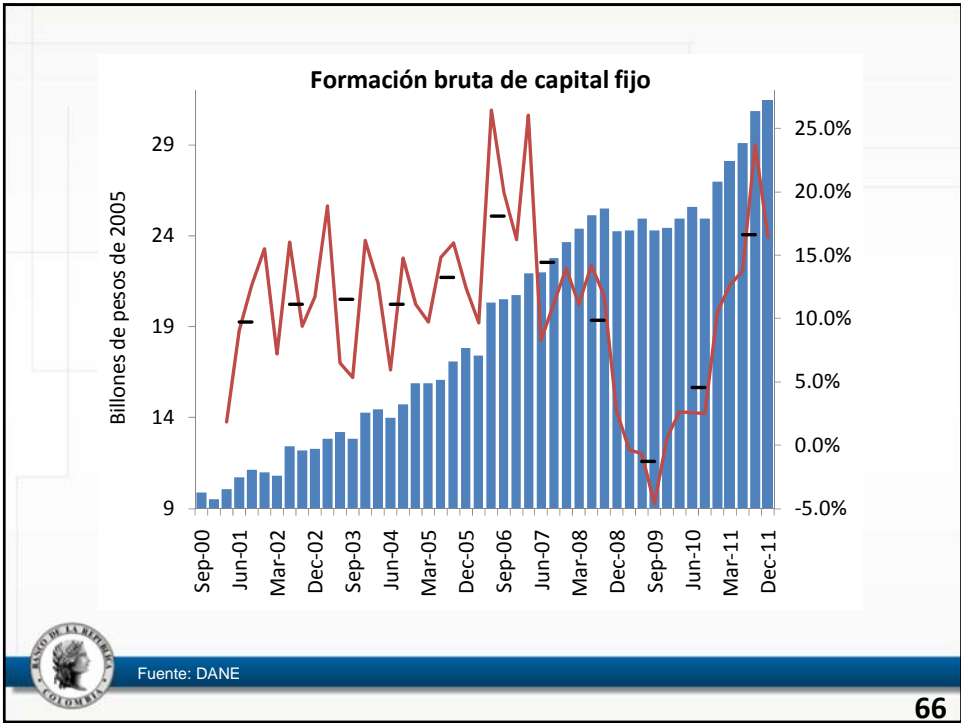
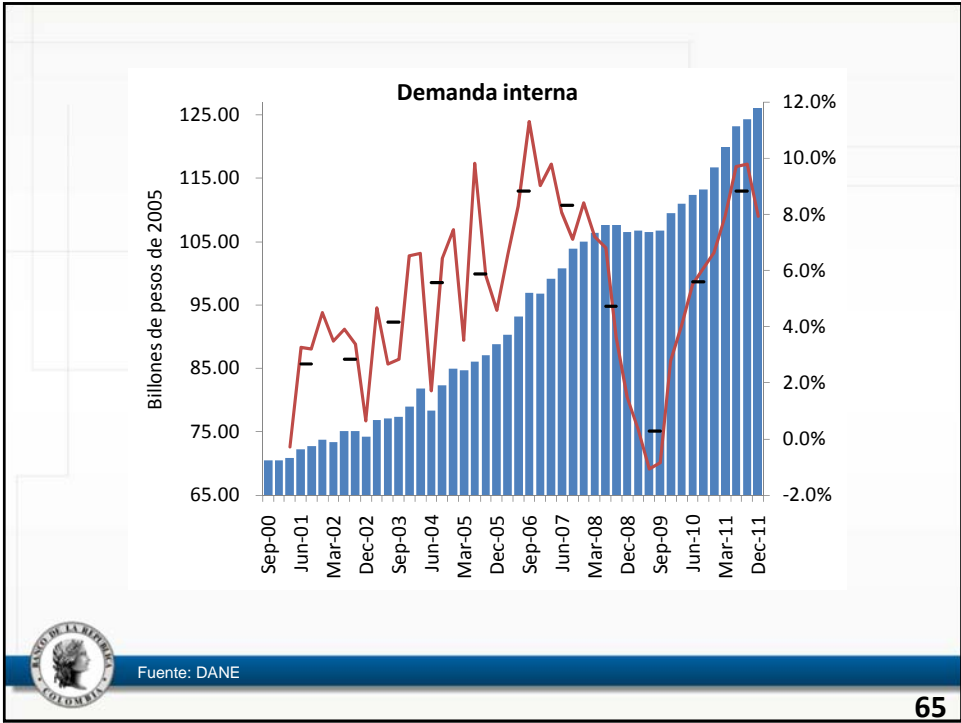
61

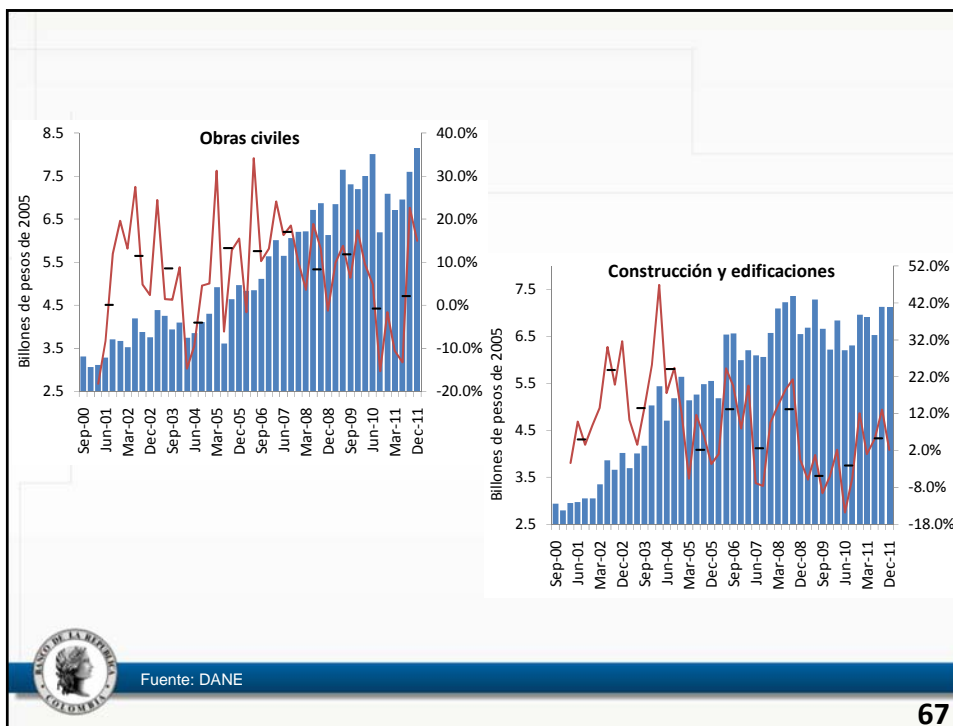
1. PIB observado 2011



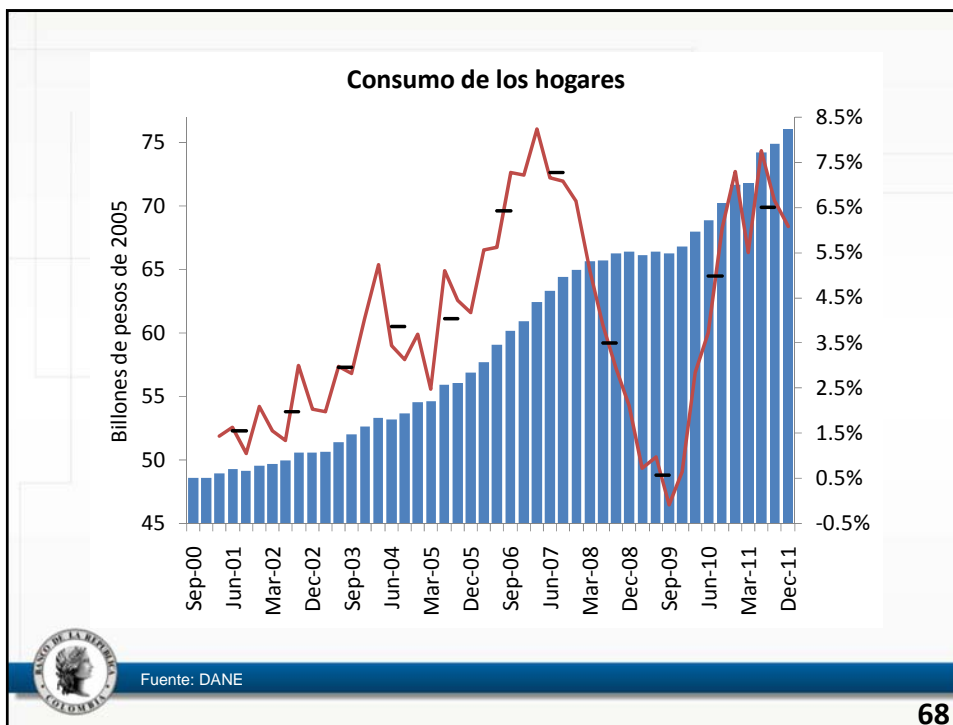
62



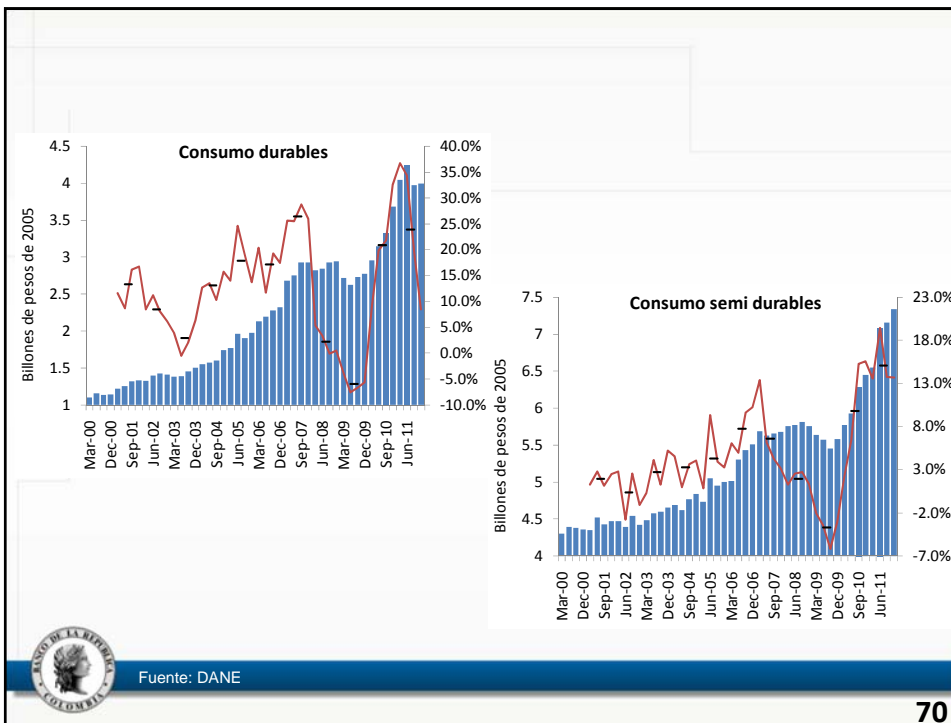
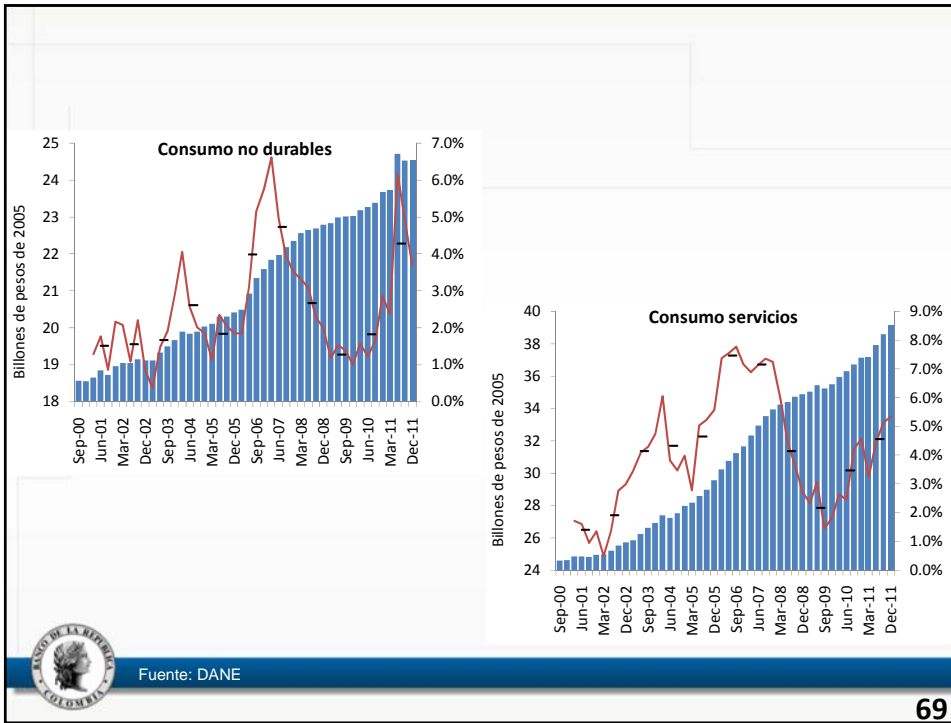


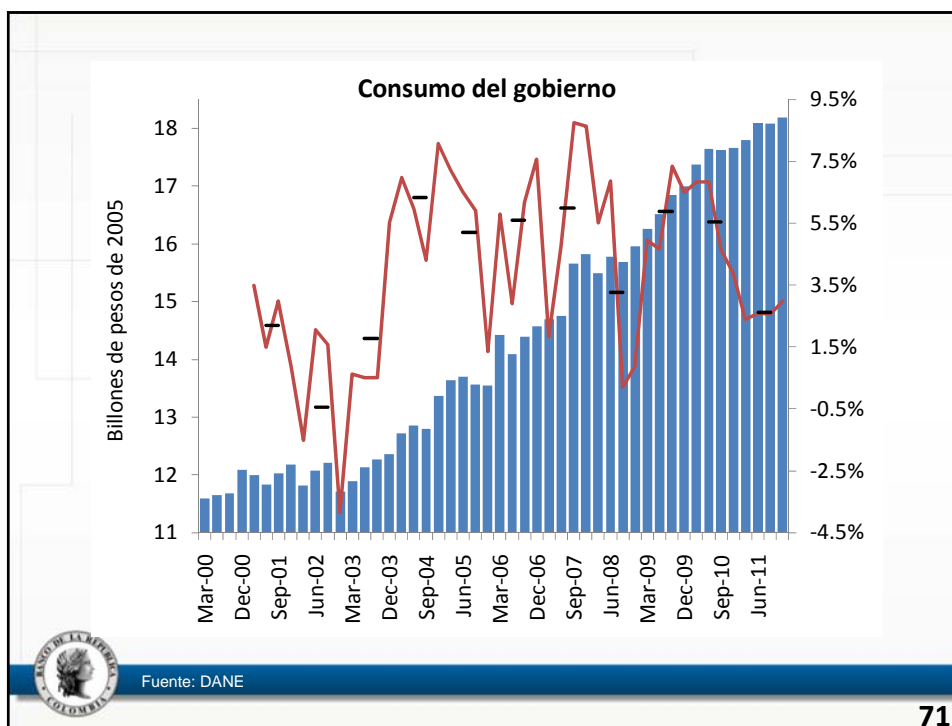


67



68





71

Crecimiento del PIB por tipo de gasto

	2011				2011 Año completo	Contribuciones IV trim. 2011
	I trim.	II trim.	III trim.	IV trim.		
Consumo Total	5.0%	6.8%	5.9%	5.5%	5.8%	4.5
Consumo de Hogares	5.5%	7.8%	6.7%	6.1%	6.5%	4.0
Bienes no durables	2.4%	6.2%	4.9%	3.7%	4.3%	0.8
Bienes semidurables	13.6%	19.4%	13.8%	13.7%	15.1%	0.8
Bienes durables	36.7%	34.4%	19.6%	8.5%	23.9%	1.8
Servicios	3.3%	4.4%	5.1%	5.3%	4.6%	0.3
Consumo Final del Gobierno	2.4%	2.6%	2.6%	3.0%	2.6%	0.5
Formación Bruta de Capital	16.0%	18.3%	22.4%	12.4%	17.2%	3.1
Formación Bruta de Capital Fijo	12.7%	13.8%	23.7%	16.5%	16.6%	4.1
Agropecuario, silvicultura, caza y pesca	3.0%	3.1%	1.9%	1.3%	2.3%	0.0
Maquinaria y equipo	26.7%	28.9%	28.0%	20.2%	25.8%	1.6
Equipo de transporte	51.9%	52.2%	40.5%	39.1%	45.2%	1.2
Construcción y edificaciones	1.1%	5.2%	13.2%	2.3%	5.3%	0.1
Obras civiles	-10.8%	-13.1%	22.2%	15.5%	6.7%	1.7
Servicios	5.7%	6.3%	8.9%	1.4%	5.5%	0.0
Demanda interna	7.9%	9.7%	9.8%	7.9%	8.8%	8.6
Exportaciones Totales	10.1%	7.6%	12.3%	15.8%	11.4%	2.5
Importaciones Totales	21.1%	24.7%	20.3%	20.1%	21.5%	-4.8
Producto Interno Bruto	5.0%	5.1%	7.5%	6.1%	5.9%	6.1

Fuente: DANE. Cálculos Banco de la República

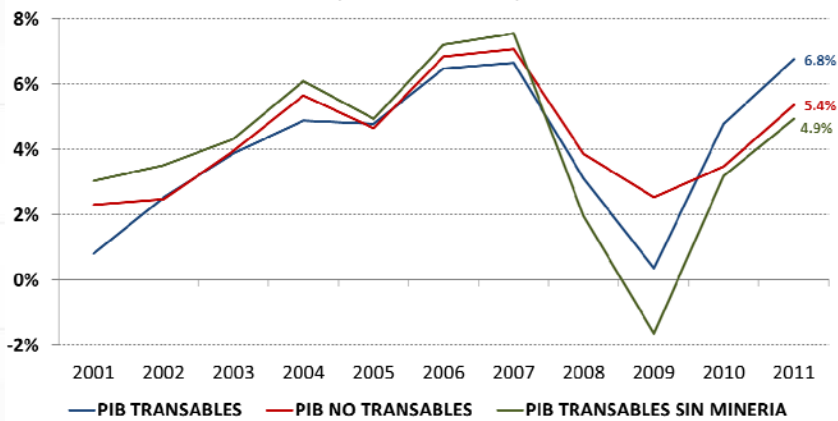
72

Crecimiento anual del PIB 2011 por ramas de actividad y contribuciones



Fuente: DANE

PIB de los sectores transables, transables sin minería y no transables (crecimiento anual)



Fuente: DANE

Crecimiento anual del PIB por ramas de actividad

Rama de actividad	2010 Año completo	2011				2011 Año completo
		I Trim	II Trim	III Trim	IV Trim	
Agropecuario, silvicultura, caza y pesca	1.0	7.8	1.6	1.7	-2.0	2.2
Explotación de minas y canteras	12.3	9.2	10.8	18.9	18.1	14.3
Industria manufacturera	2.9	3.8	2.0	5.6	4.1	3.9
Electricidad, gas y agua	1.2	-0.8	1.9	3.4	2.7	1.8
Construcción	-1.7	-1.9	-3.4	18.4	10.7	5.7
Edificaciones	-2.1	1.4	5.1	12.4	1.6	5.0
Obras Civiles	-1.3	-10.6	-13.1	21.9	15.1	6.5
Comercio, reparación, restaurantes y hoteles	5.1	5.7	6.6	6.0	5.3	5.9
Transporte, almacenamiento y comunicación	5.0	6.4	7.0	8.1	6.0	6.9
Servicios financieros, inmobiliarios y a las empresas	2.9	4.3	5.8	6.4	6.4	5.8
Servicios sociales, comunales y personales	4.8	2.4	2.9	3.7	3.2	3.1
Subtotal Valor agregado	3.8	4.4	4.4	7.3	5.9	5.5
Impuestos menos subsidios	6.4	10.5	13.5	10.3	9.0	10.8
PRODUCTO INTERNO BRUTO	4.0	5.0	5.1	7.5	6.1	5.9

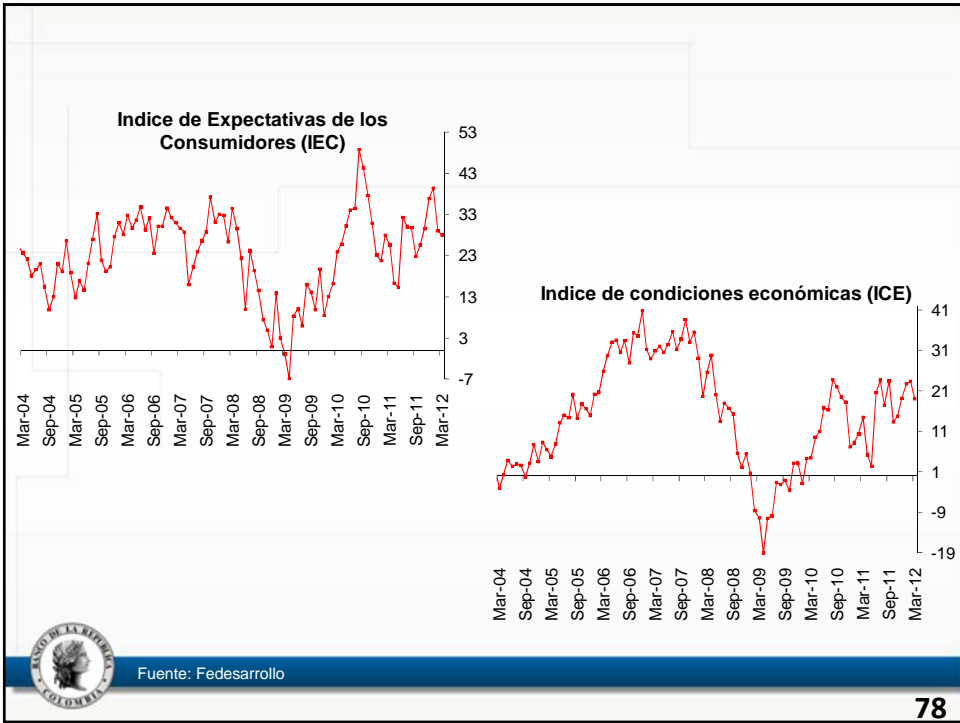
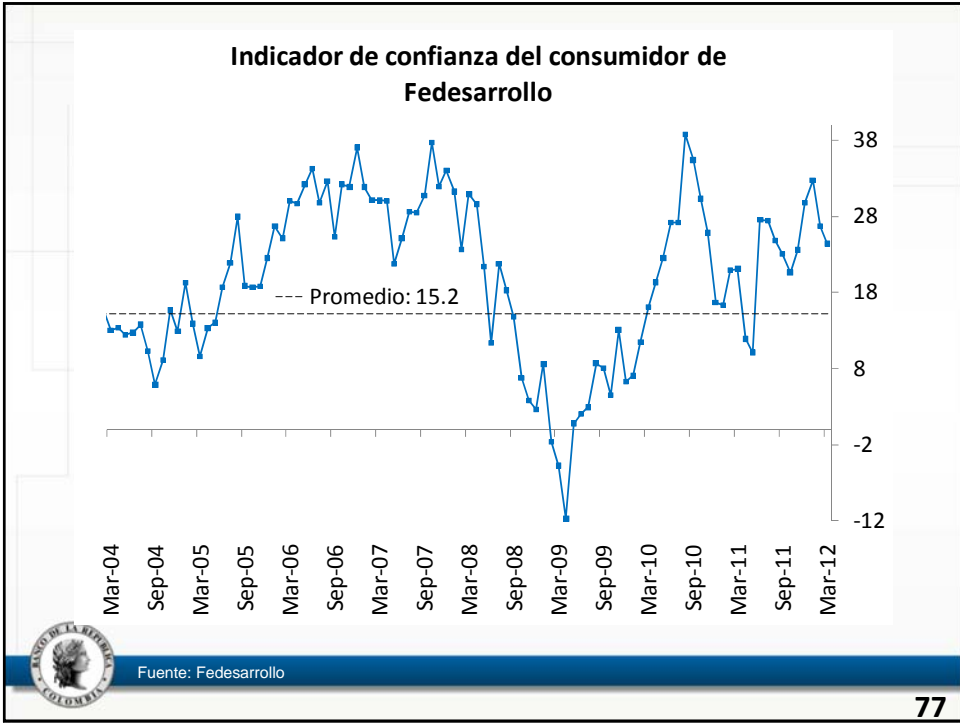
Fuente: DANE, cálculos Banco de la República

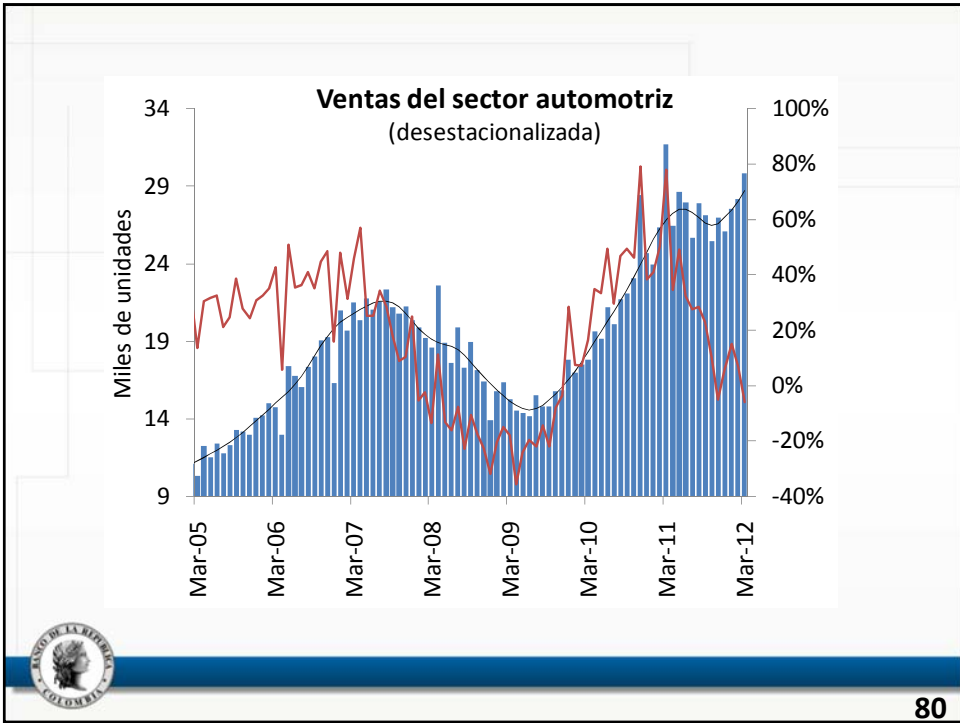
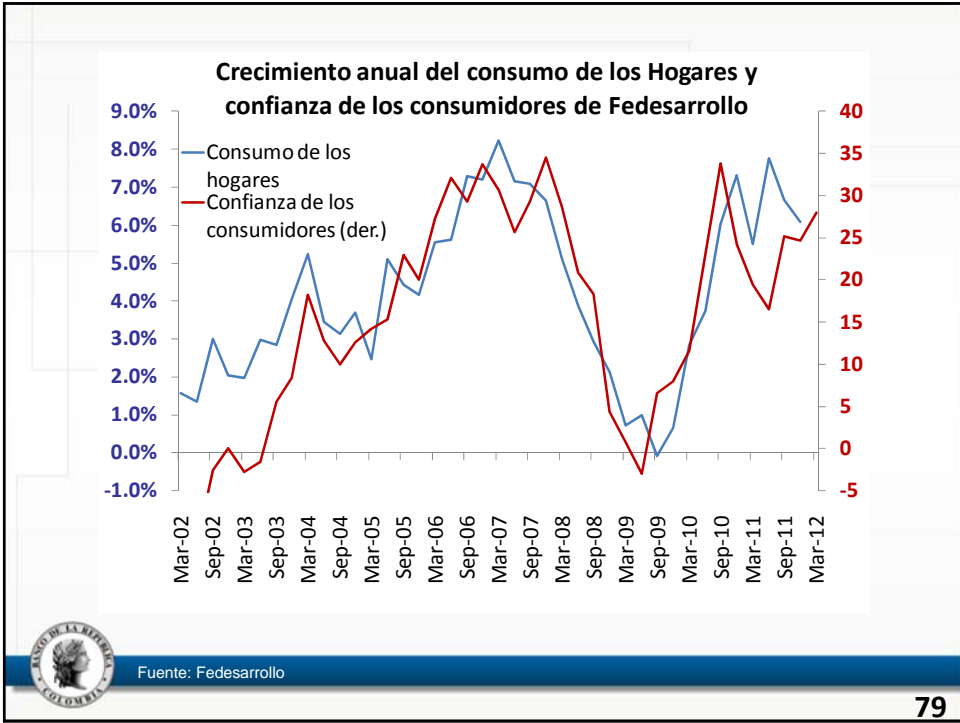


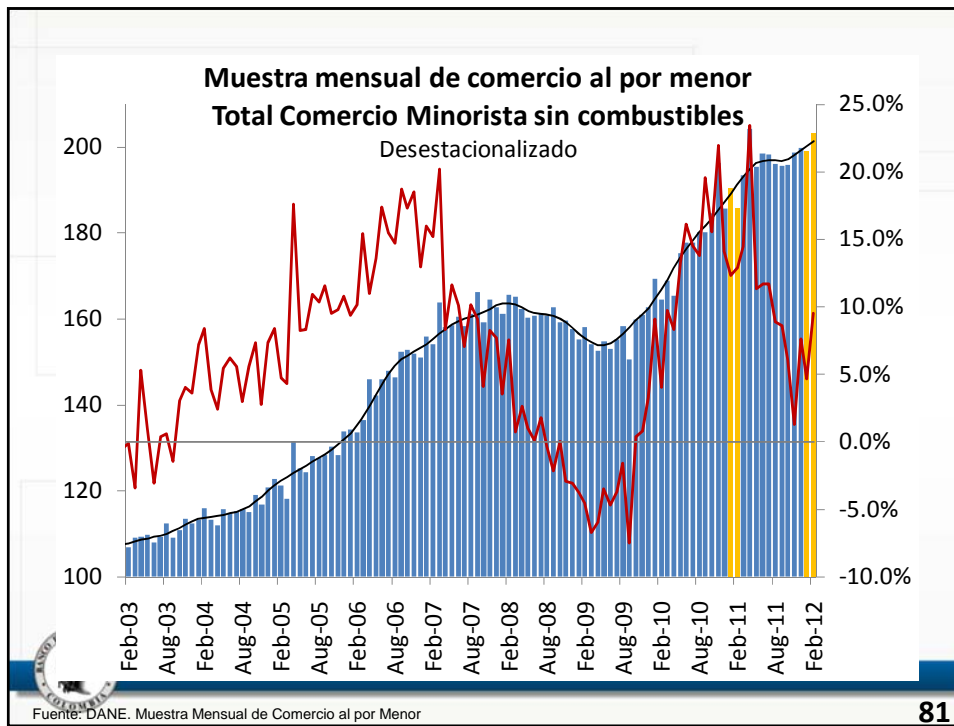
Fuente: DANE

2. Indicadores de Demanda para el primer trimestre





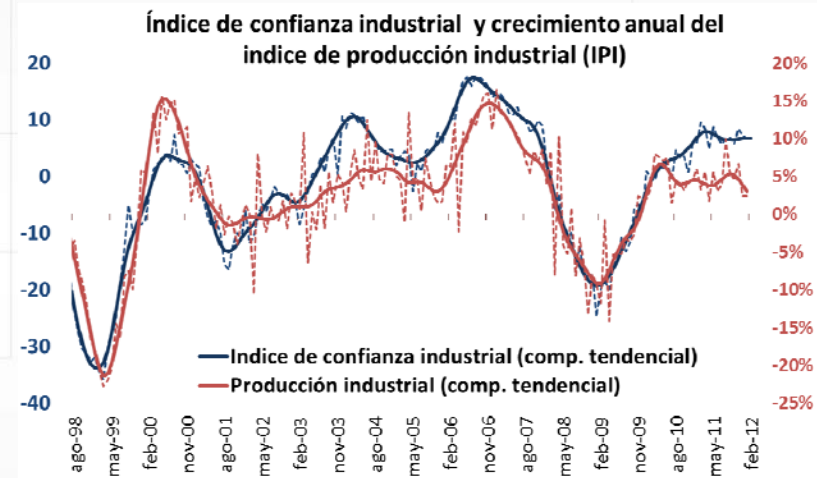




3. Indicadores de Oferta para el primer trimestre



Índice de confianza industrial: Fedesarrollo

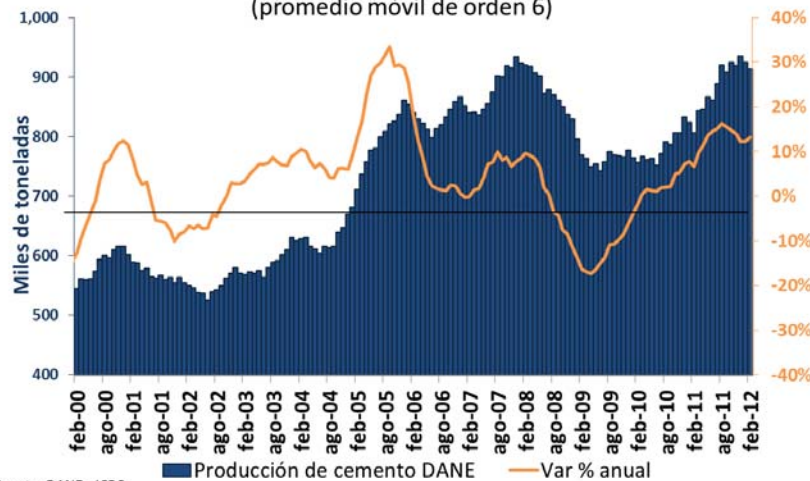


Fuente: Fedesarrollo y DANE

85

Producción de cemento

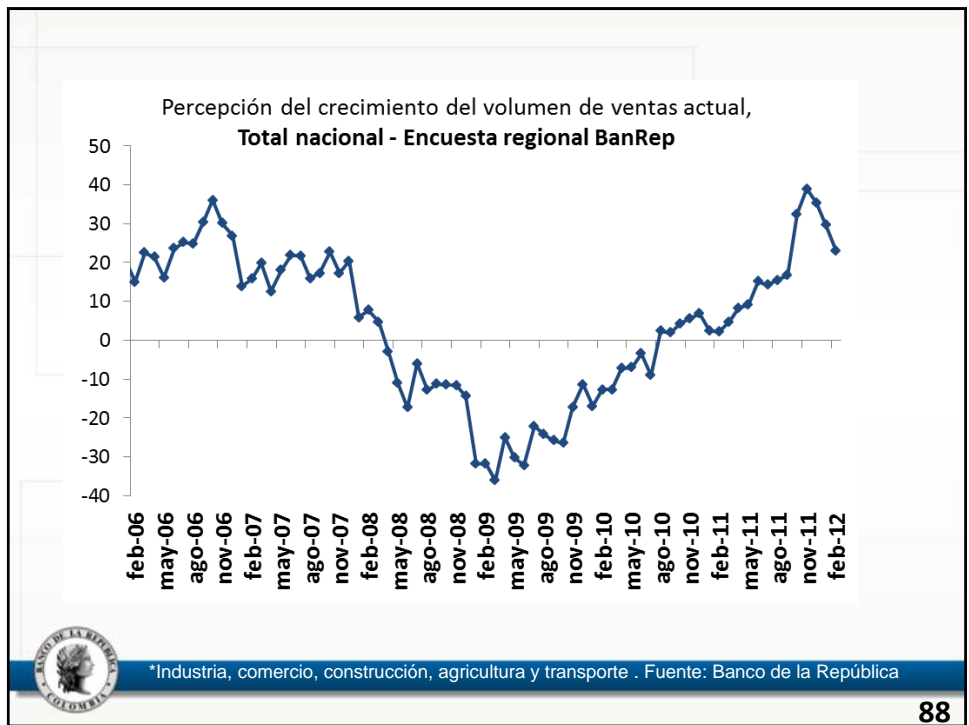
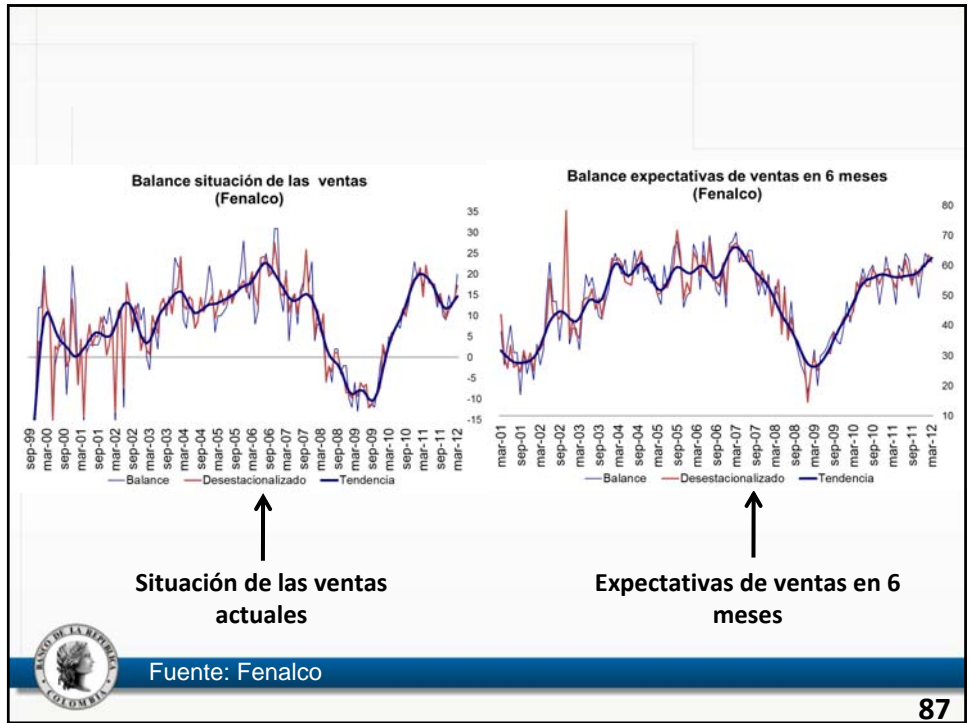
(promedio móvil de orden 6)

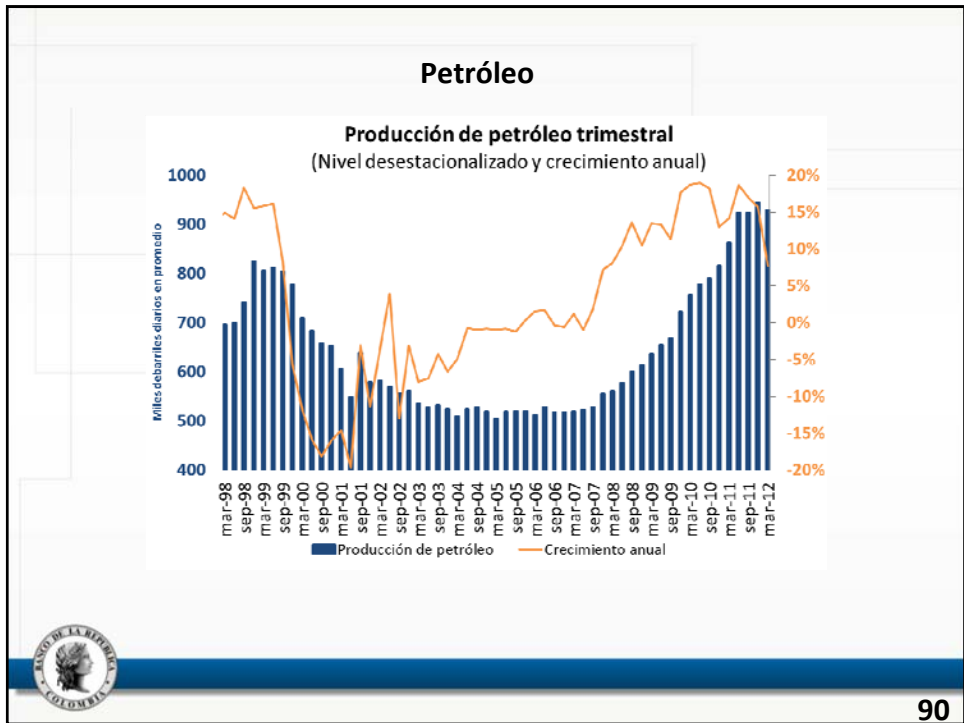
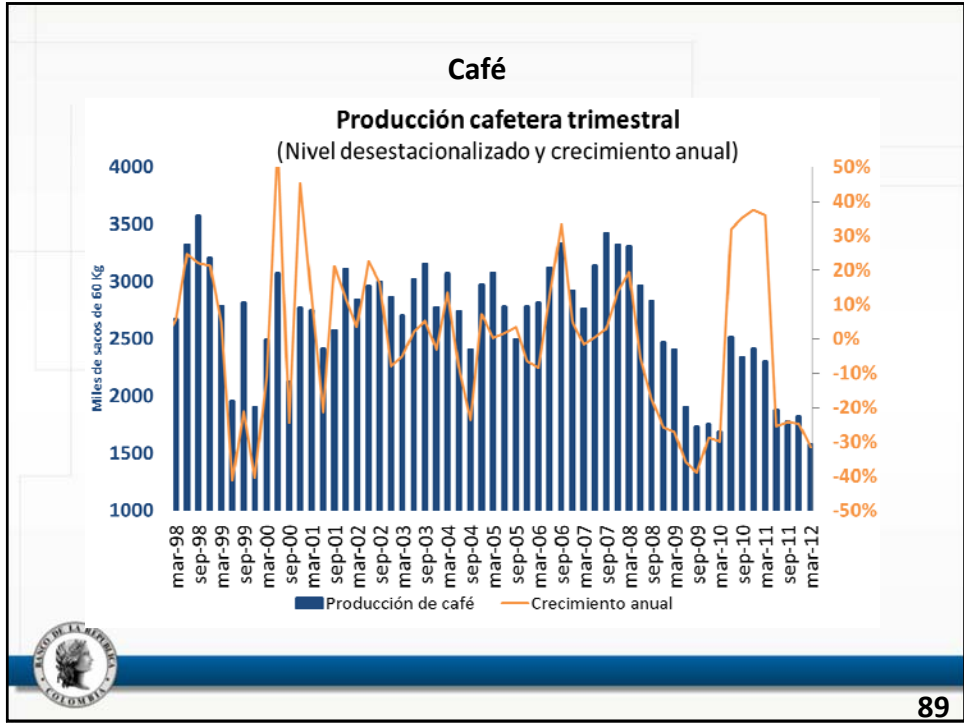


Fuente: DANE - ICPC

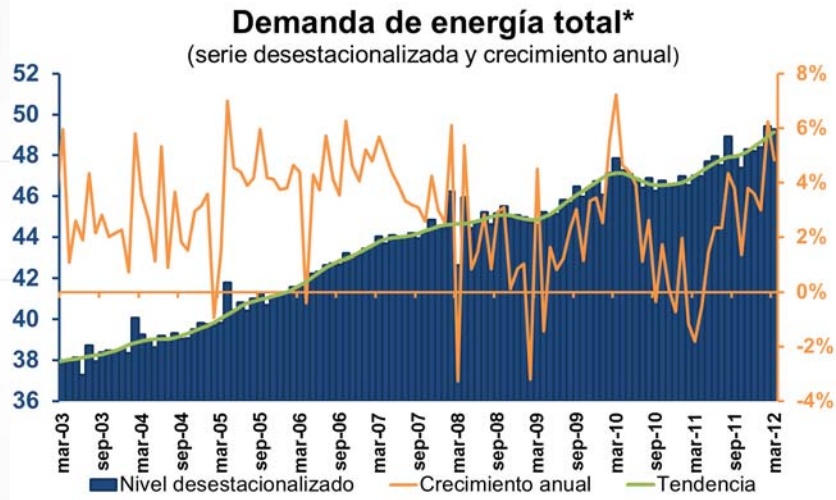


86





Demanda de energía total – XM



*Excluye exportaciones. Fuente: XM

91

4. Mercado Laboral y costos salariales

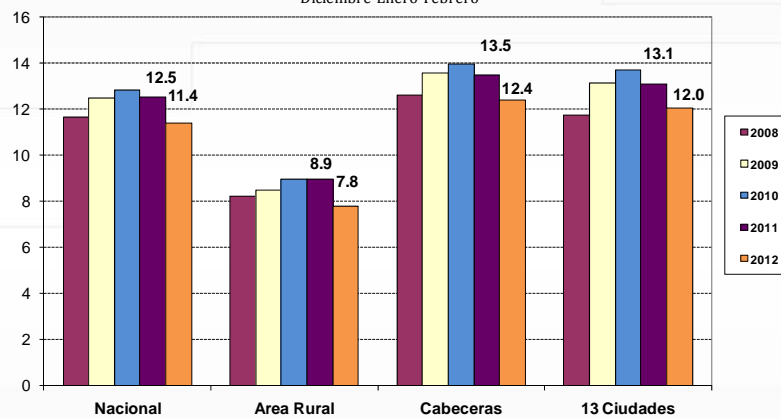


92

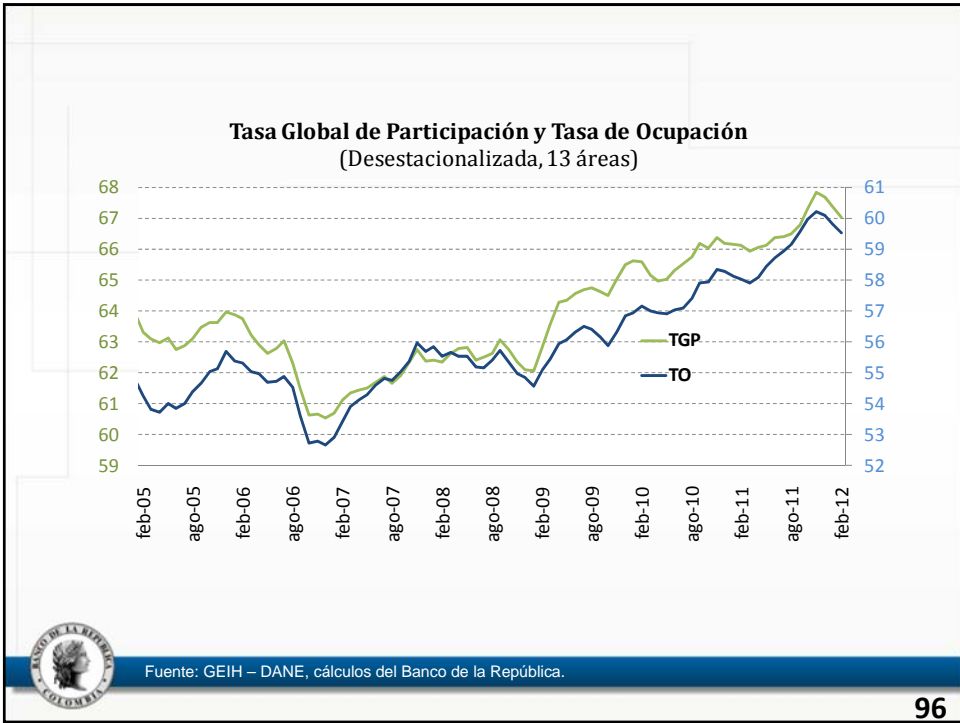
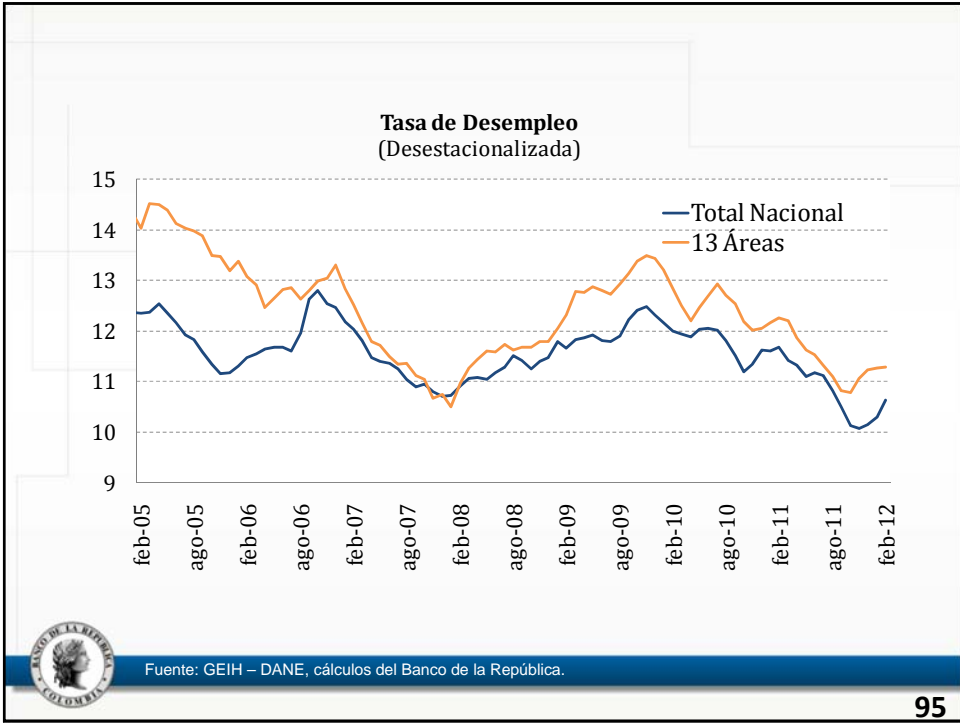
¿Cómo se ha comportado el mercado laboral?



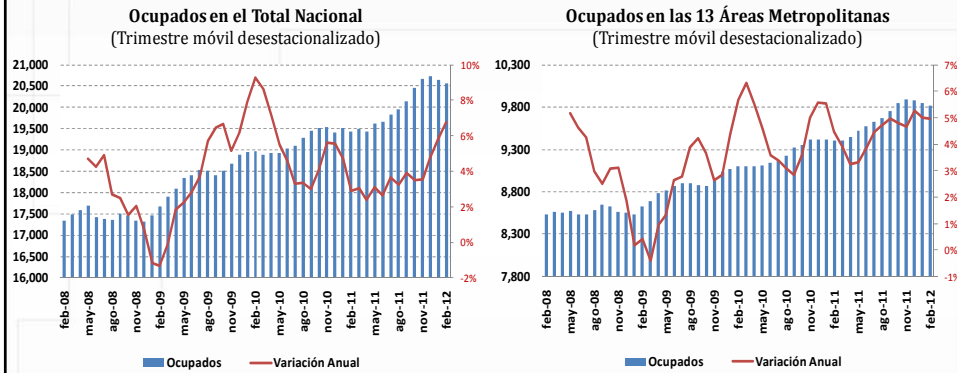
Tasa de desempleo Diciembre-Enero-Febrero



Fuente: GEIH – DANE, cálculos del Banco de la República.



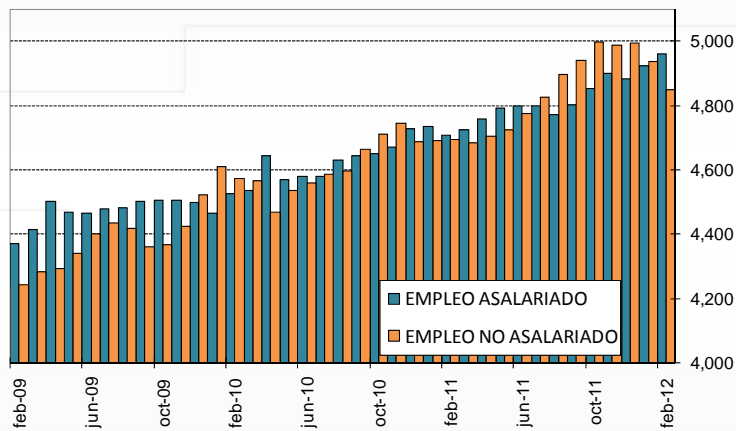
¿Qué está pasando con el empleo?



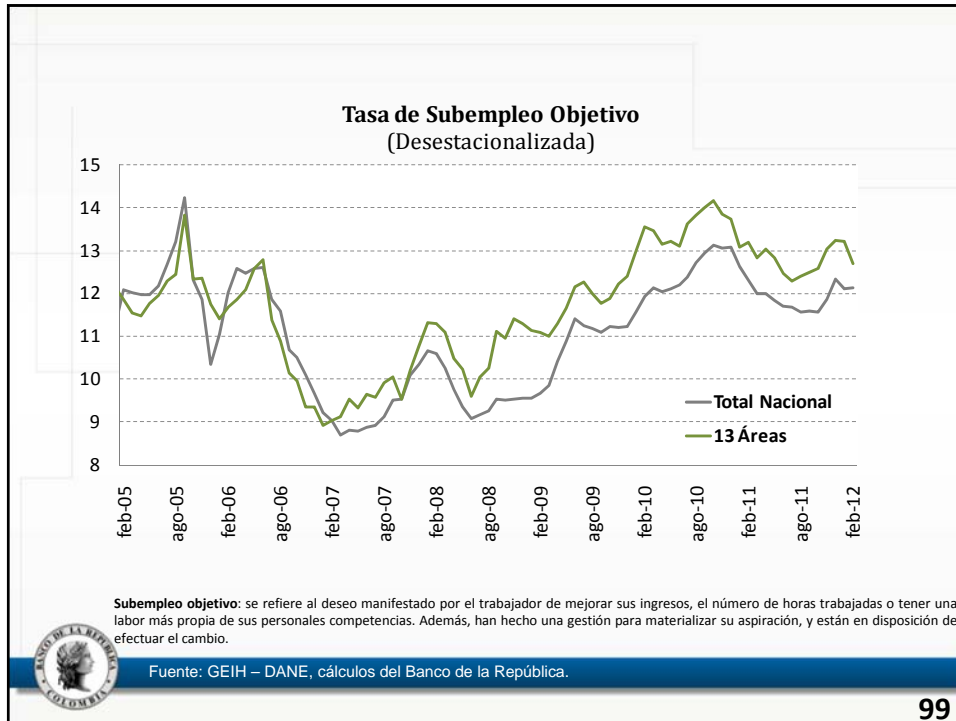
Fuente: GEIH – DANE, cálculos del Banco de la República.

Empleo por Tipo de Ocupación


(13 Áreas, trimestre móvil desestacionalizado)



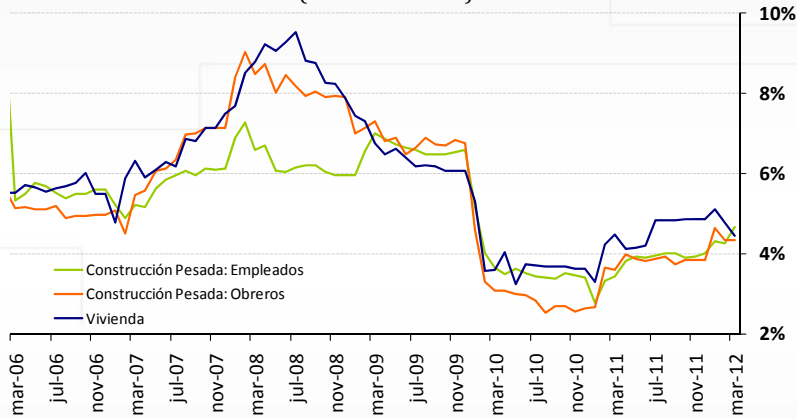
Fuente: GEIH – DANE, cálculos del Banco de la República.



¿Cuál ha sido el efecto sobre los salarios hasta marzo?



Salarios nominales: Construcción Pesada y Vivienda (Variación Anual)

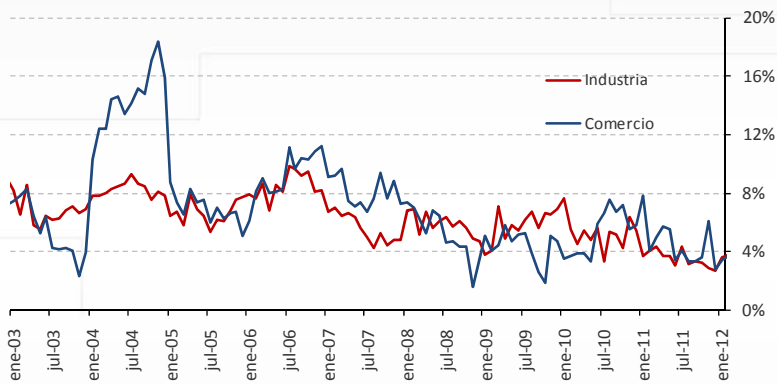


ICCP - ICCV	Crecimiento anual de los salarios		
	IV-Trim 2011	I-Trim 2012	mar-12
Cons. Pesada (obreros)	3.8%	4.4%	4.3%
Cons. Pesada (empleados)	3.9%	4.4%	4.7%
Vivienda	4.8%	4.8%	4.5%



Fuente: ICCP, ICCV – DANE, cálculos del Banco de la República.

Indice de salarios nominales: Industria y Comercio (variación anual)



(MMM y MMCM)	Crecimiento anual de los salarios		
	III - Trim 2011	IV - Trim 2011	ene-12
Industria	3.6%	3.0%	3.6%
Comercio	3.6%	4.1%	3.4%



Fuente: MMM, MMCM – DANE, cálculos del Banco de la República.

III. Tasas de interés, inflación

Informe sobre Inflación de
Marzo de 2012



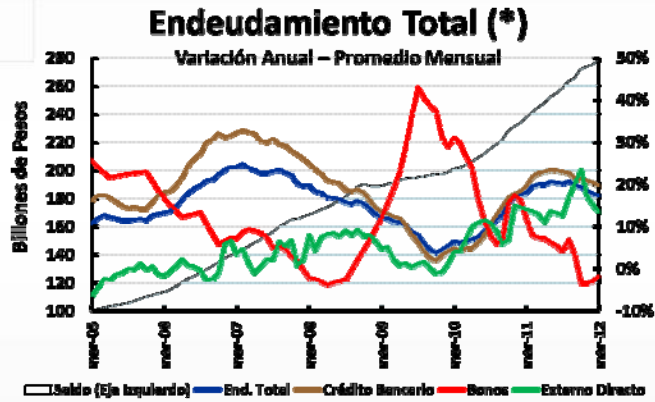
103

1. Variables financieras

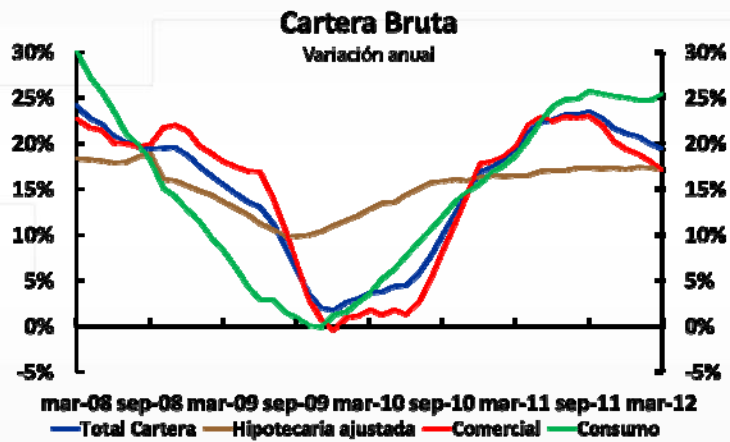


104

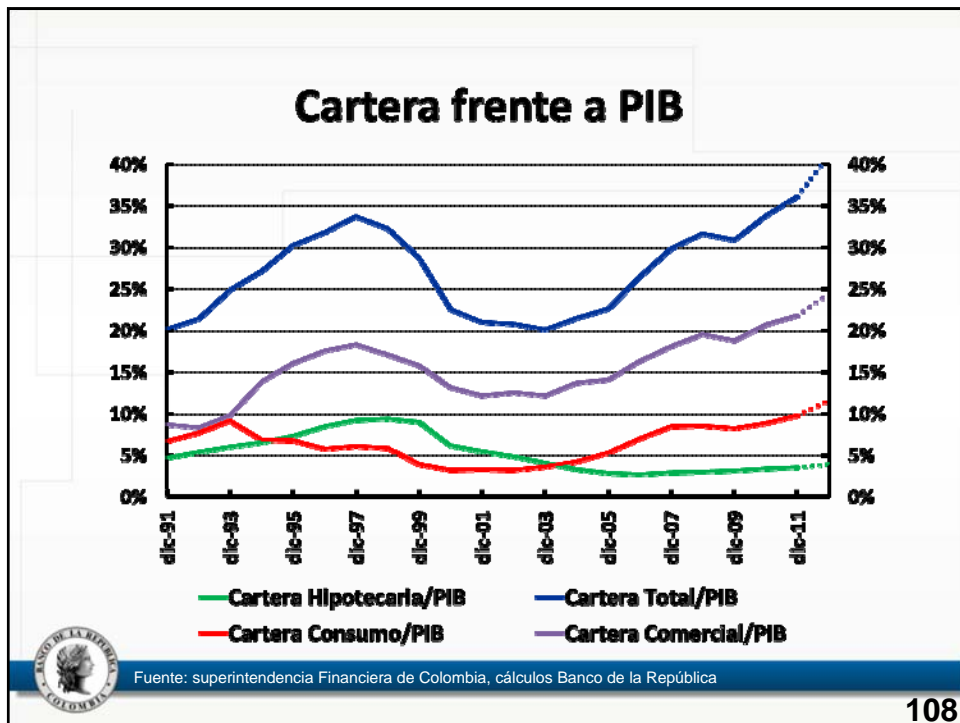
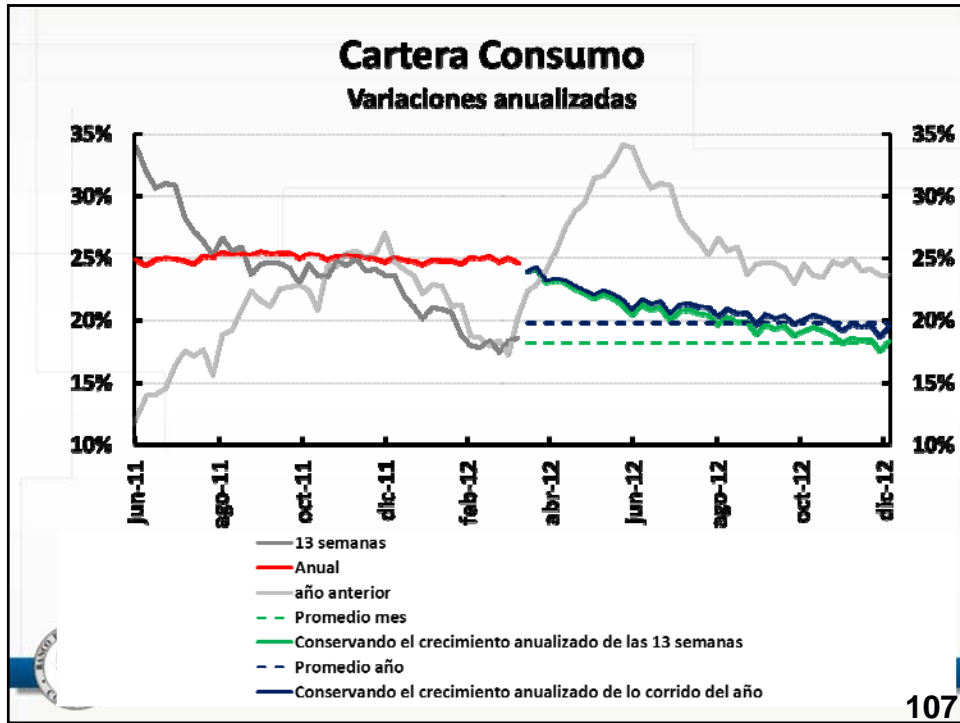
Marzo 12	Bancario: 19,7%
	Ext. Directo: 13,5%
	Bonos: -1,9%
	Total: 17,1%
Febrero 12	Bancario: 20,4%
	Ext. Directo: 15,3%
	Bonos: -3,0%
	Total: 17,8%
Diciembre 11	Bancario: 21,1%
	Ext. Directo: 23,5%
	Bonos: -3,4%
	Total: 19,4%
Septiembre 11	Bancario: 23,0%
	Ext. Directo: 12,7%
	Bonos: 4,2%
	Total: 20,1%

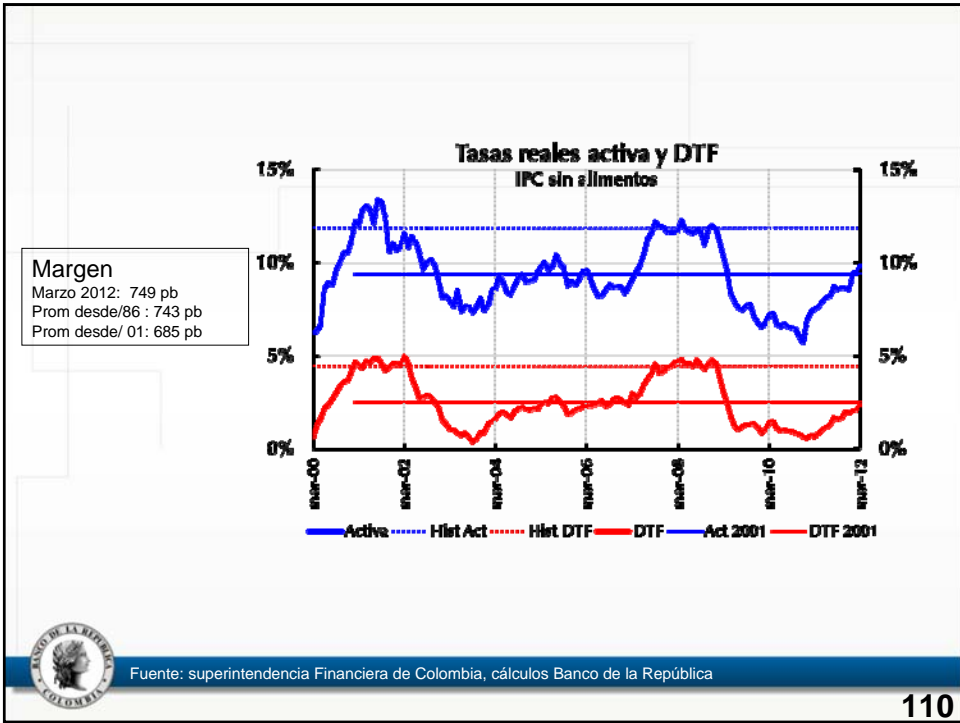
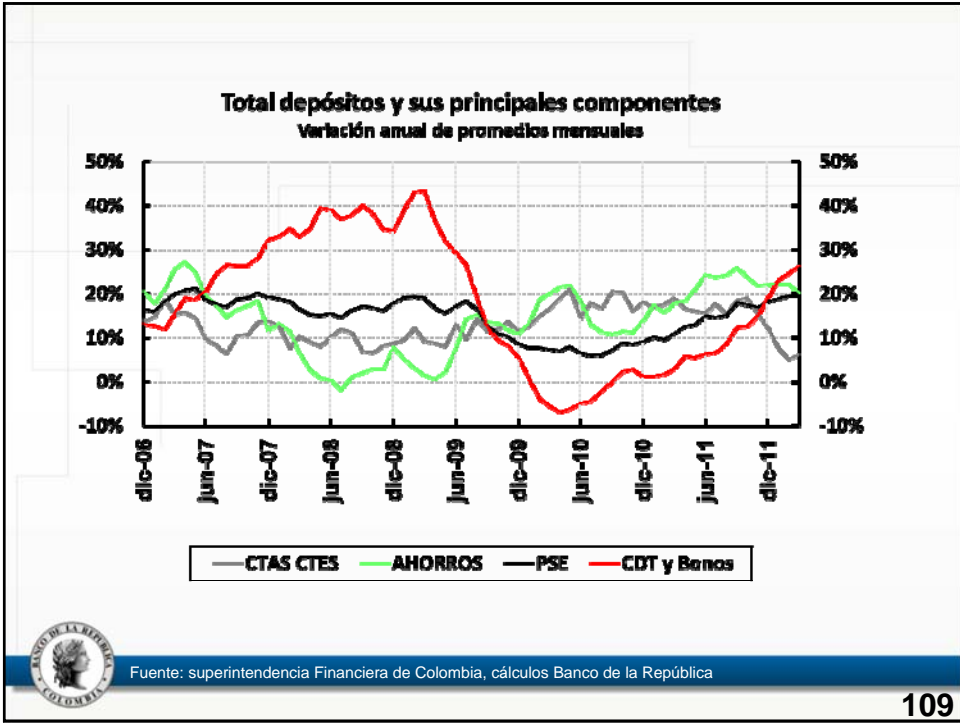


Fuente: superintendencia Financiera de Colombia, cálculos Banco de la República



Fuente: superintendencia Financiera de Colombia, cálculos Banco de la República





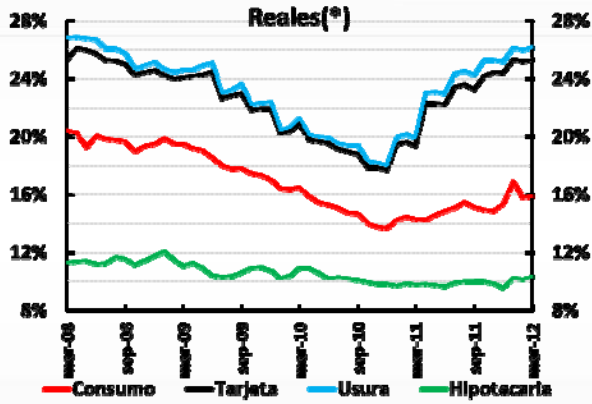
Consumo Mar/12:
15,9%
 Prom. desde 1998: 19,4%
 Prom. desde 2000: 18,5%

Tarjeta Mar/12:
25,3%
 Prom. desde 1998: 22,2%
 Prom. desde 2000: 21,7%

Usura Mar/12:
26,2%
 Prom. desde 2001: 22,9%

Hipotecaria Mar/12:
10,3%
 Prom. desde 2002: 11,7%

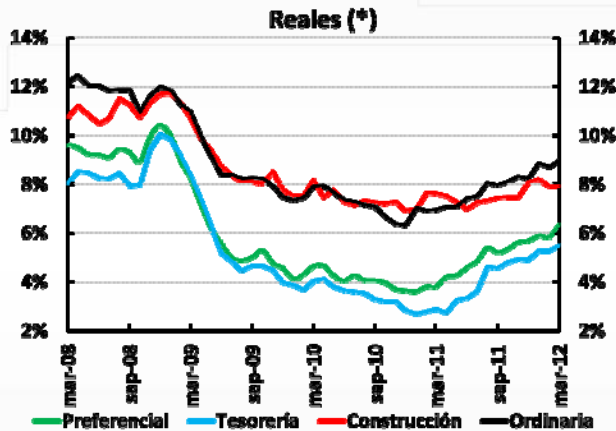
Tasas de Interés Hogares



Fuente: superintendencia Financiera de Colombia, cálculos Banco de la República

(*) IPC Sin Alimentos

Tasas de Interés Comerciales



Preferencial Mar/12: 6,3%
 Prom. desde 1998: 7,4%
 Prom. desde 2000: 6,0%

Tesorería Mar/12: 5,5%
 Prom. desde 1998: 6,5%
 Prom. desde 2000: 5,0%

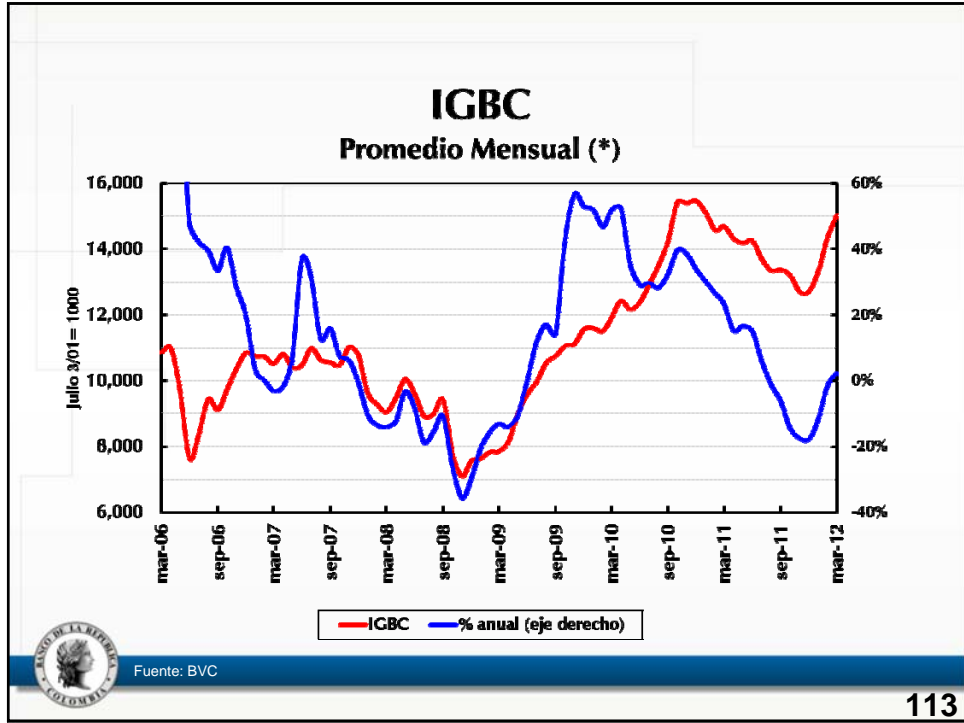
Const. Mar/12: 7,9%
 Prom. desde 2002: 9,9%

Ordinaria Mar/12: 9,0%
 Prom. desde 1998: 11,6%
 Prom. desde 2000: 10,5%



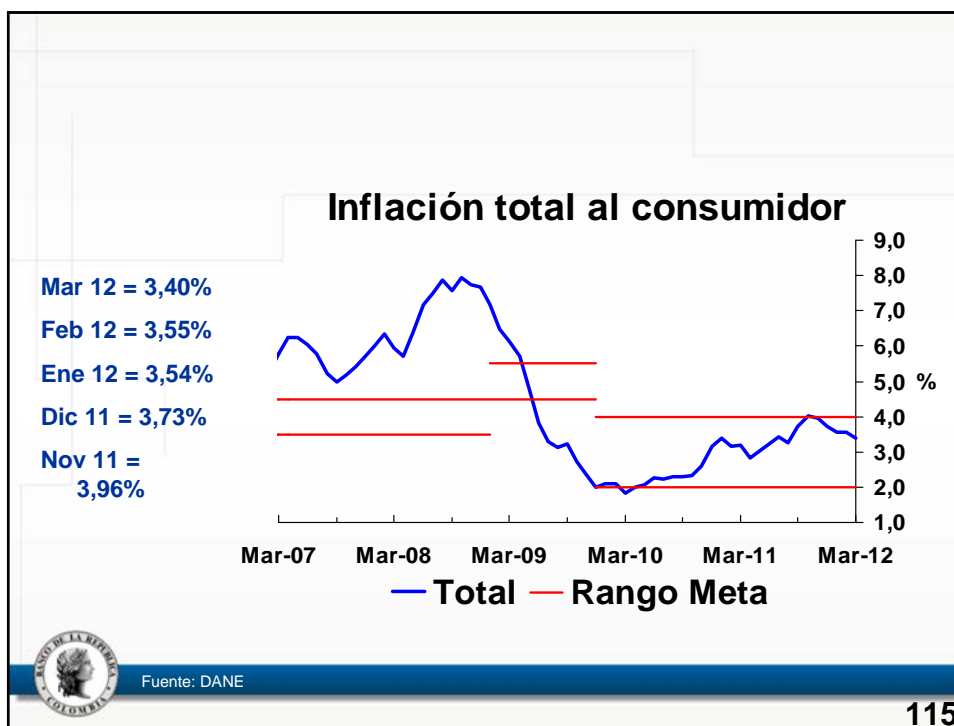
Fuente: superintendencia Financiera de Colombia, cálculos Banco de la República

(*) IPC Sin Alimentos



2. Inflación





115

¿ Qué explica el pequeño repunte en la inflación anual de marzo?

A marzo de 2012

Descripción	Crecimiento Anual				en porcentaje	
	dic-11	ene-12	feb-12	mar-12	en la desaceleración del mes	en la desaceleración año corrido
Total	3,73	3,54	3,55	3,40	100,00	100,00
Sin alimentos	3,13	3,00	3,10	2,95	71,60	41,72
Transables	0,80	0,72	0,73	0,68	8,76	9,92
No transables	3,64	3,64	3,70	3,71	-0,86	-6,42
Regulados	5,81	5,27	5,58	4,94	63,71	38,22
Alimentos	5,27	4,94	4,70	4,56	28,40	58,28
Perecederos	7,73	6,39	5,69	5,18	14,36	27,83
Procesados	4,50	4,05	3,94	3,69	25,71	38,58
Comidas fuera del hogar	5,59	5,93	5,65	5,87	-11,68	-8,13
Indicadores de inflación básica						
Sin Alimentos	3,13	3,00	3,10	2,95		
Núcleo 20	3,92	3,78	3,76	3,76		
IPC sin perecederos, ni comb. ni serv. pubs	3,18	3,01	2,94	2,99		
Inflación sin alimentos ni regulados	2,38	2,35	2,39	2,38		
Inflación Básica Réplica USA	2,76	2,53	2,59	2,59		
Promedio primeros 3 indicadores	3,41	3,26	3,27	3,23		
Promedio todos los indicadores	3,07	2,93	2,96	2,93		

Fuente: DANE. Cálculos Banco de la República.

Fuente: DANE

116

Inflación básica



Promedio de 3

Mar 12 = 3,23%

Feb 12 = 3,27%

Ene 12 = 3,26%

Dic 11 = 3,41%

Promedio de 5

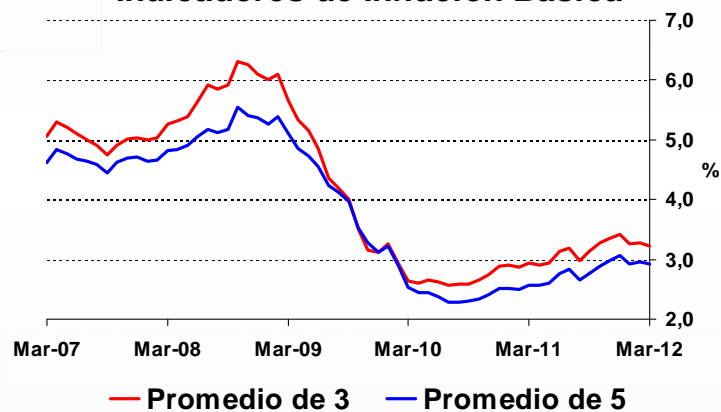
Mar 12 = 2,93%

Feb 12 = 2,96%

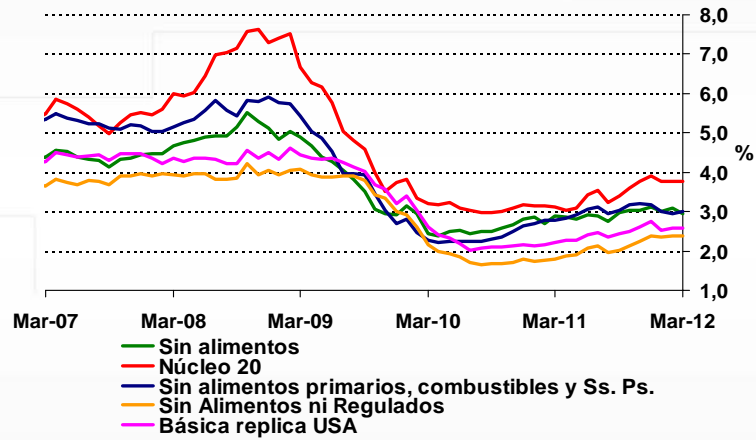
Ene 12 = 2,93%

Dic 11 = 3,07%

Indicadores de Inflación Básica



Indicadores de Inflación Básica



Fuente: DANE

119

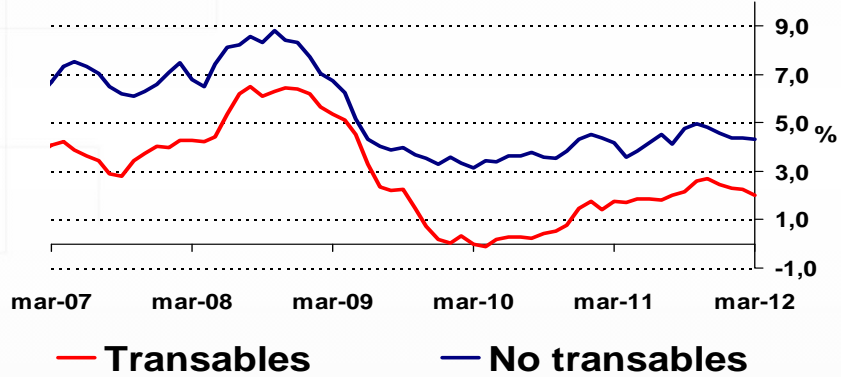
Transables y No Transables



120

Inflación Total:

Inflación anual de Transables y No Transables

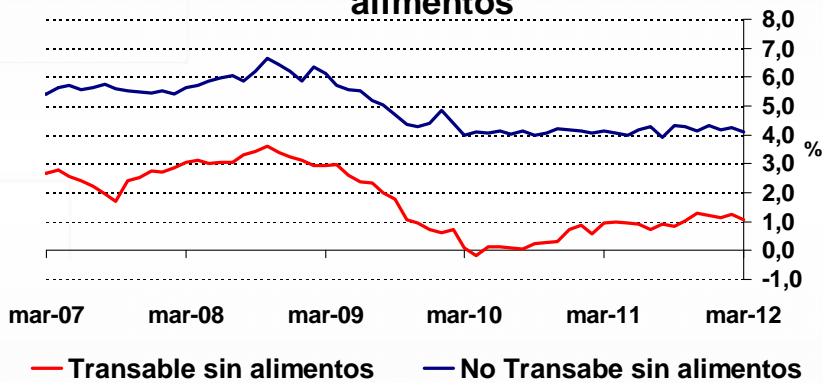


Fuente: DANE. Cálculos Banco de la República.

121

Inflación sin alimentos.

Inflación Transable y No Transable sin alimentos



Fuente: DANE. Cálculos Banco de la República.

122

Inflación sin alimentos ni regulados

Transables

Mar 12 = 0,68%

Feb 12 = 0,73%

Ene 12 = 0,72%

Dic 11 = 0,80%

No transables

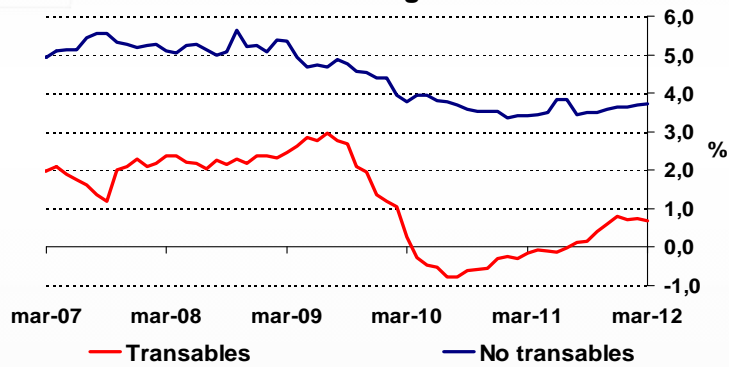
Mar 12 = 3,71%

Feb 12 = 3,70%

Ene 12 = 3,64%

Dic 11 = 3,64%

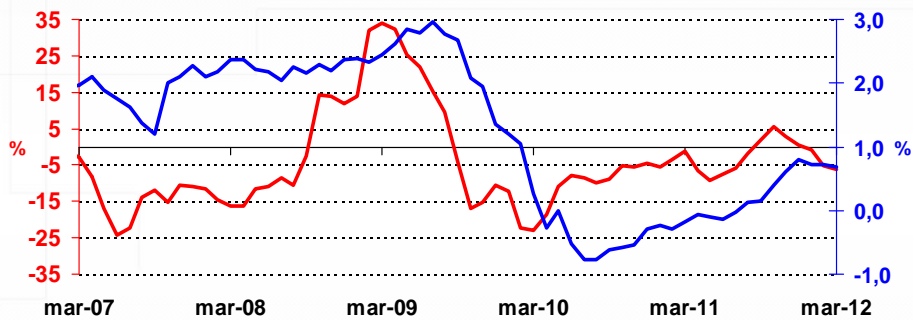
Inflación anual Transables y No Transables
sin alimentos ni regulados



Fuente: DANE. Cálculos Banco de la República.

123

Tipo de Cambio e Inflación sinar Transables



— Variación anual TRM — Transables

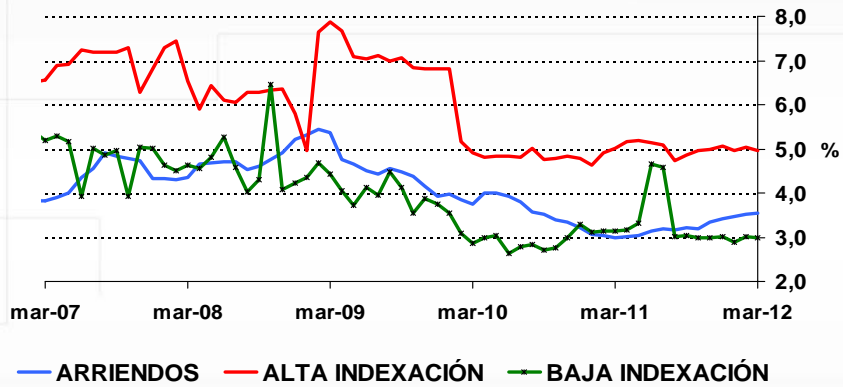


Fuente: DANE y Banco de la República.

124

No transables sin alimentos ni regulados.

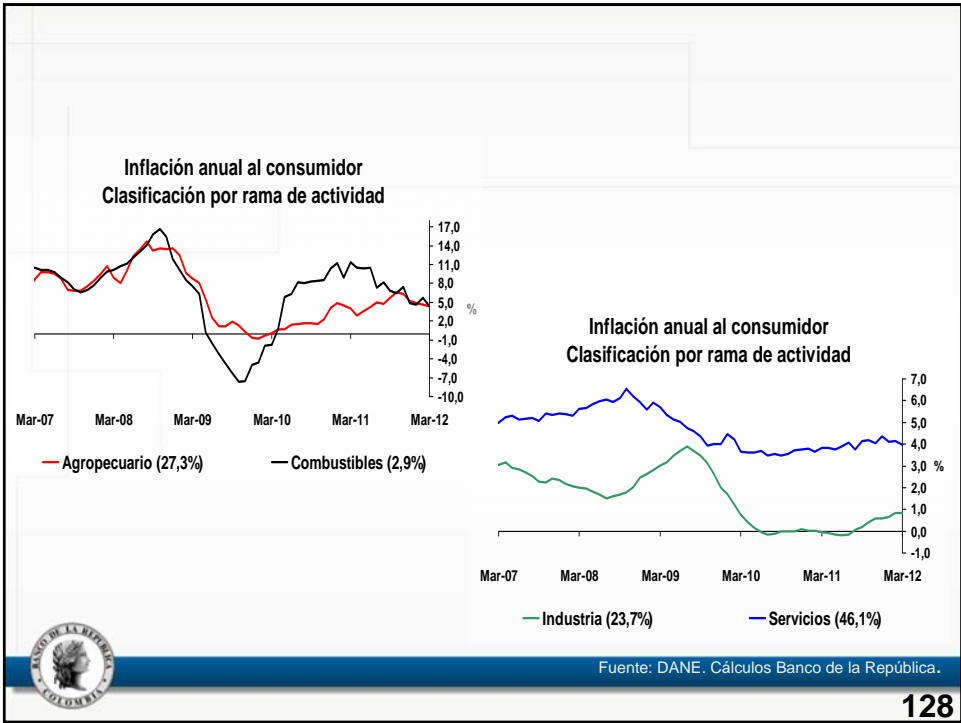
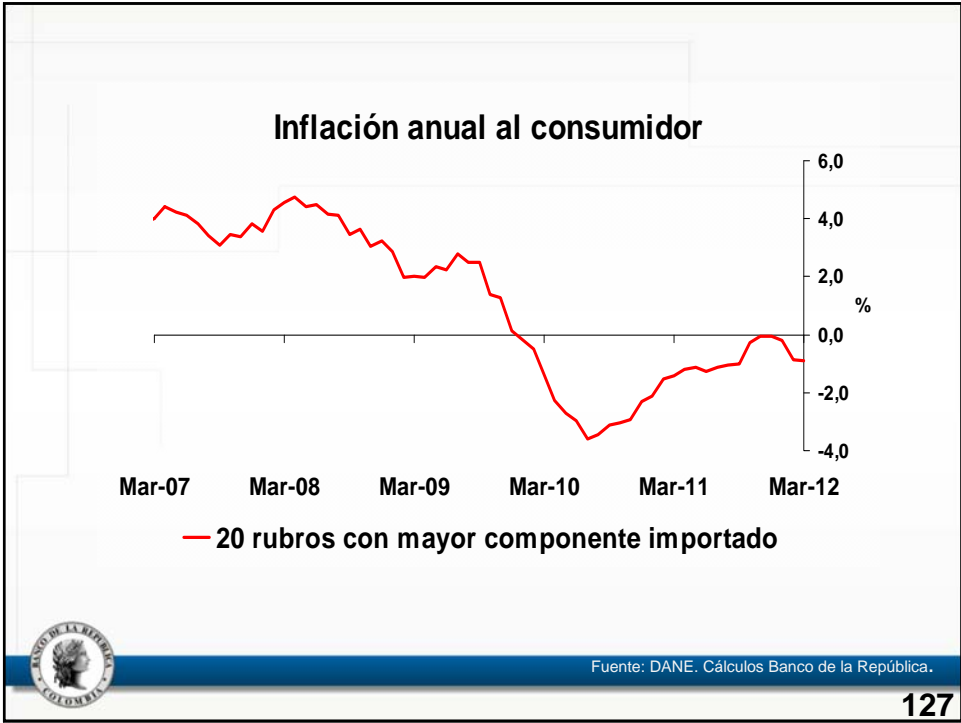
Inflación anual No transables



Fuente: DANE. Cálculos Banco de la República.

Otras clasificaciones alternativas del IPC

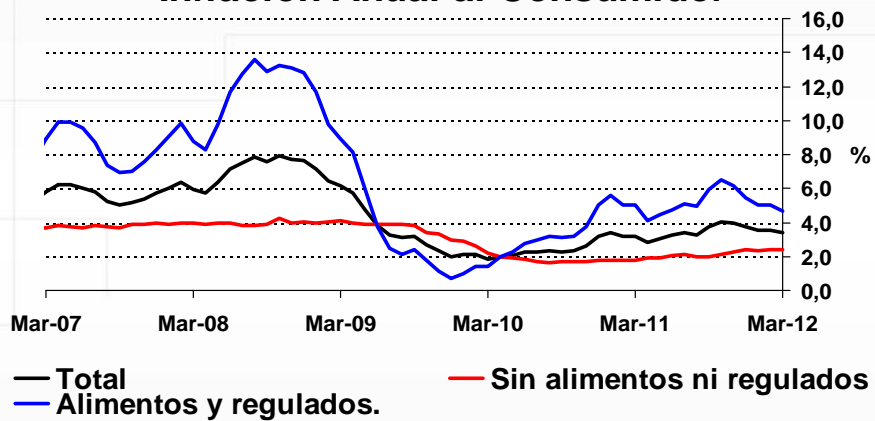




Inflación de Alimentos y Regulados

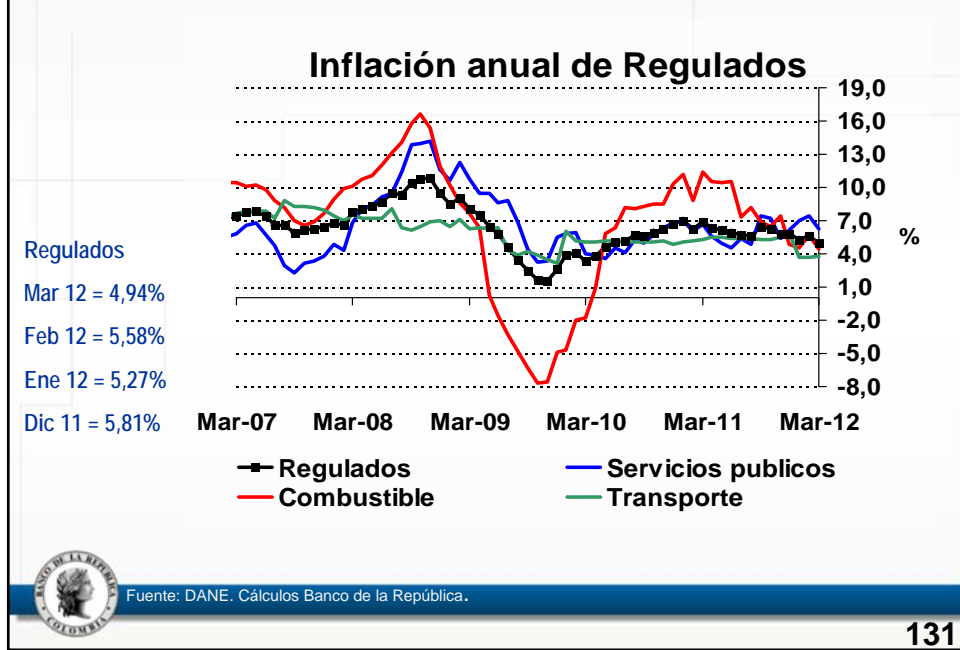


Inflación Anual al Consumidor

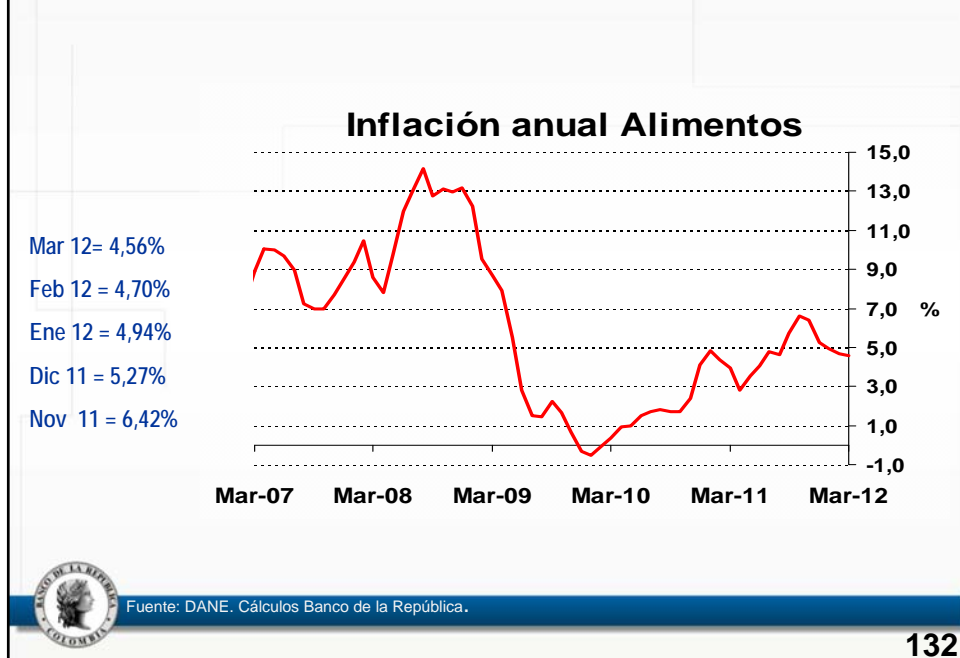


Fuente: DANE. Cálculos Banco de la República.

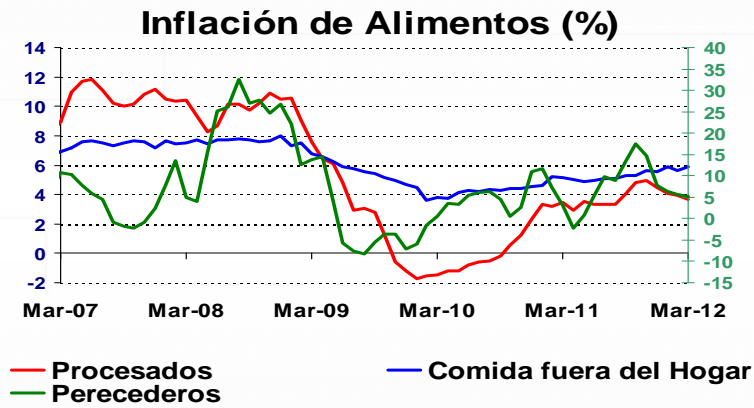
Inflación de regulados



Total alimentos



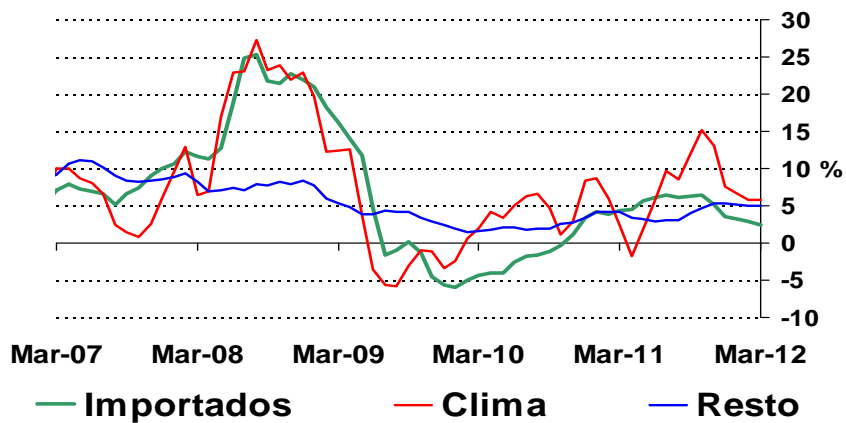
Alimentos perecederos, procesados y c.f.h.



Fuente: DANE. Cálculos Banco de la República.

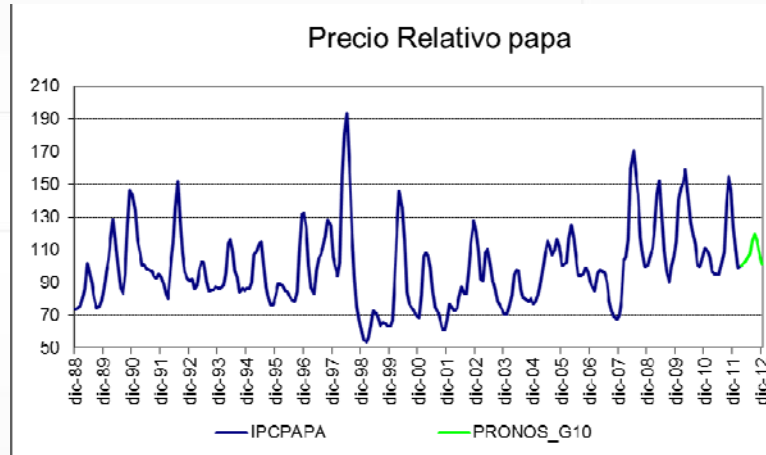
133

Inflación anual de alimentos



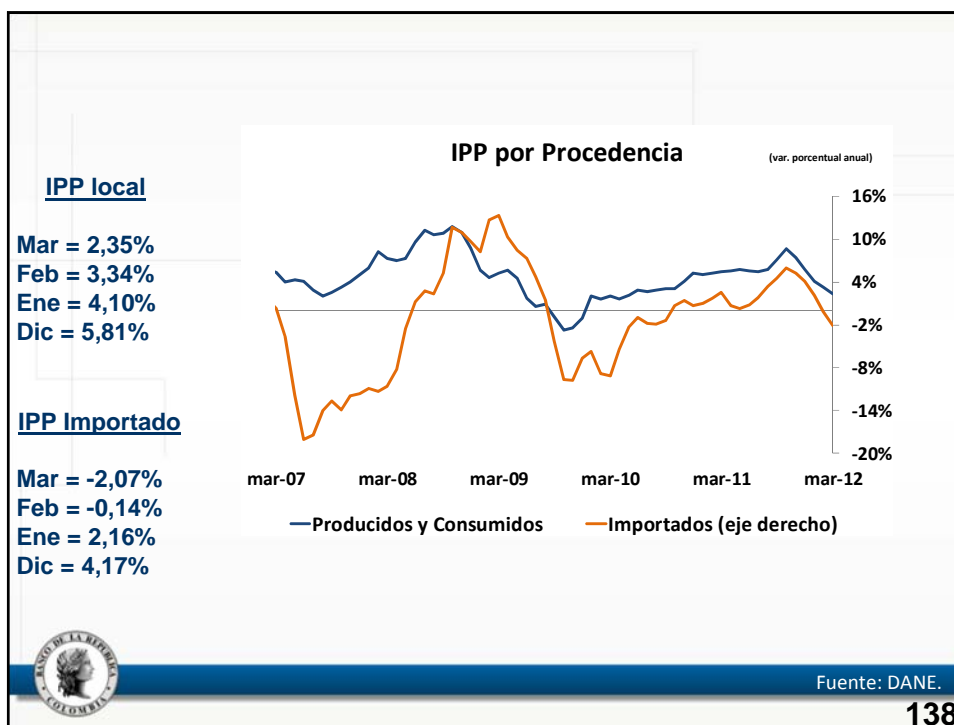
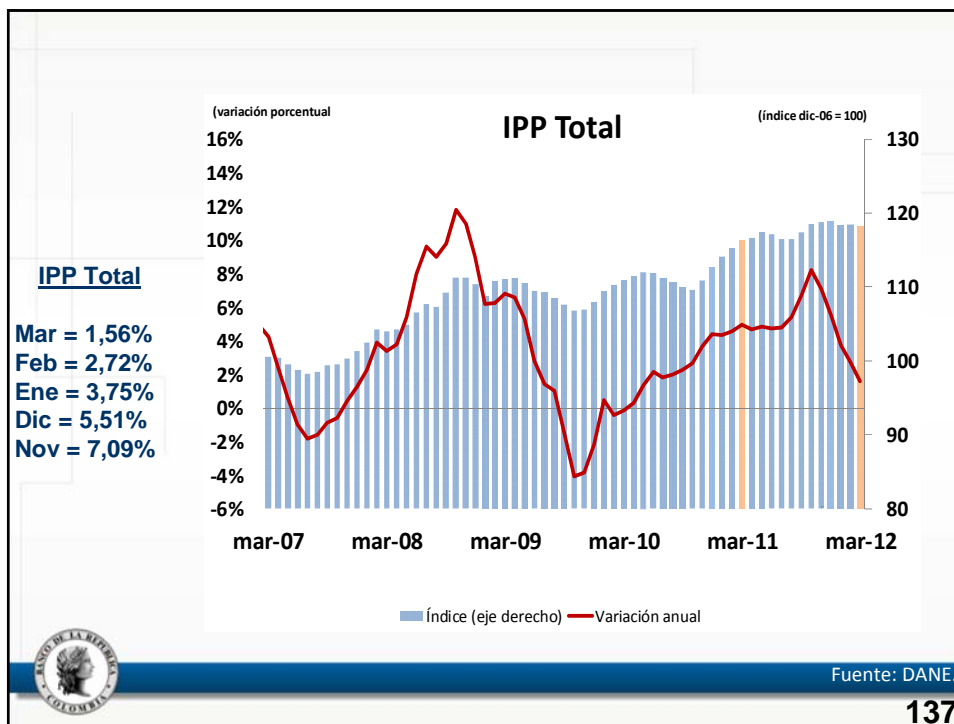
Fuente: DANE. Cálculos Banco de la República.

134

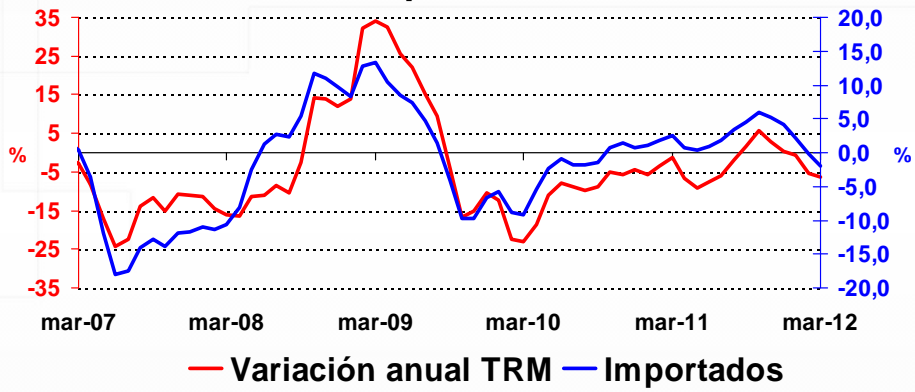


3. IPP y Costos No Salariales

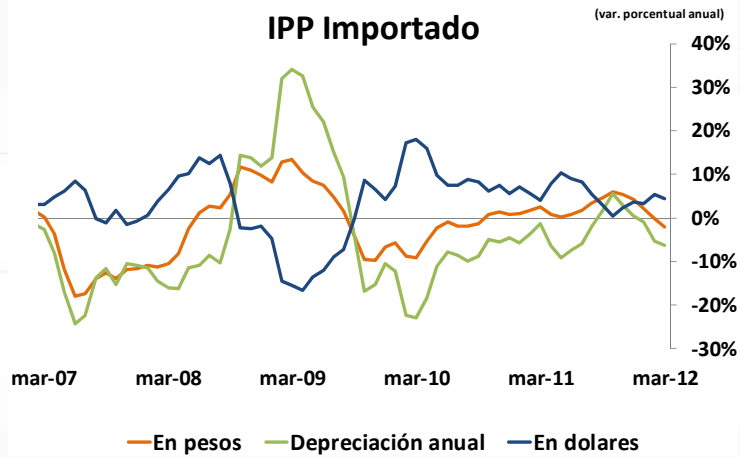


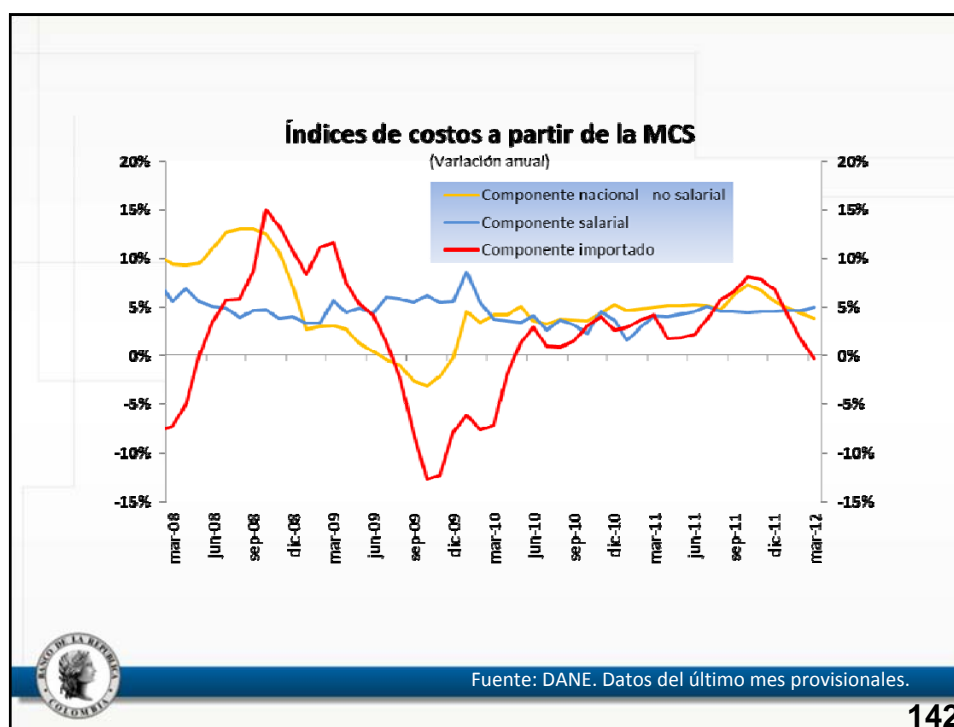
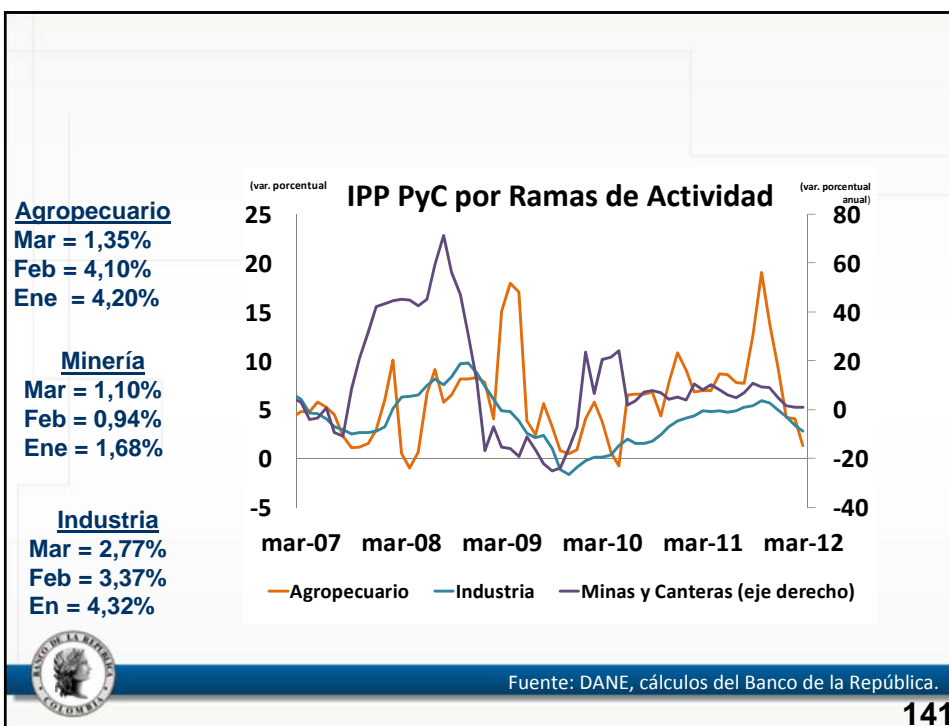


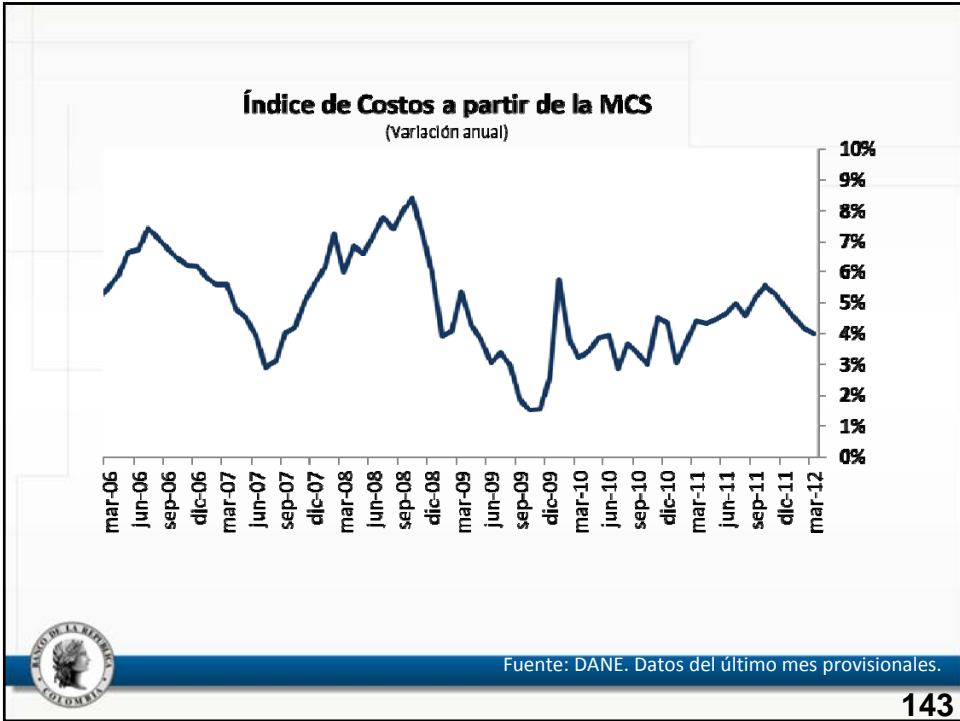
Tipo de Cambio y variación anual IPP importados



IPP Importado

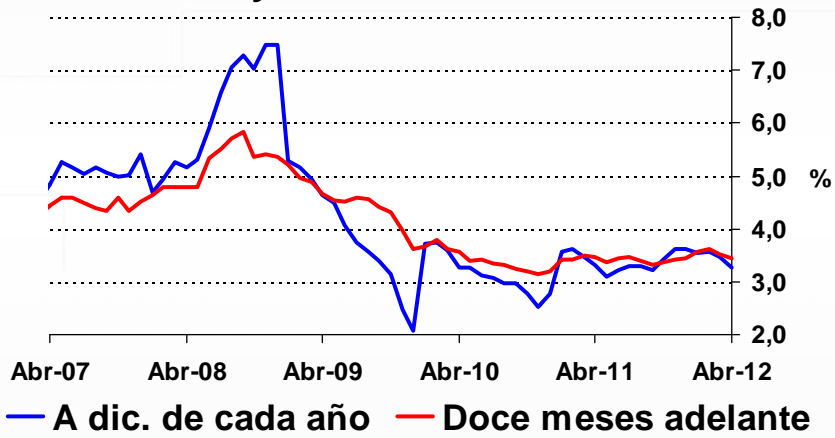






4. Expectativas de Inflación

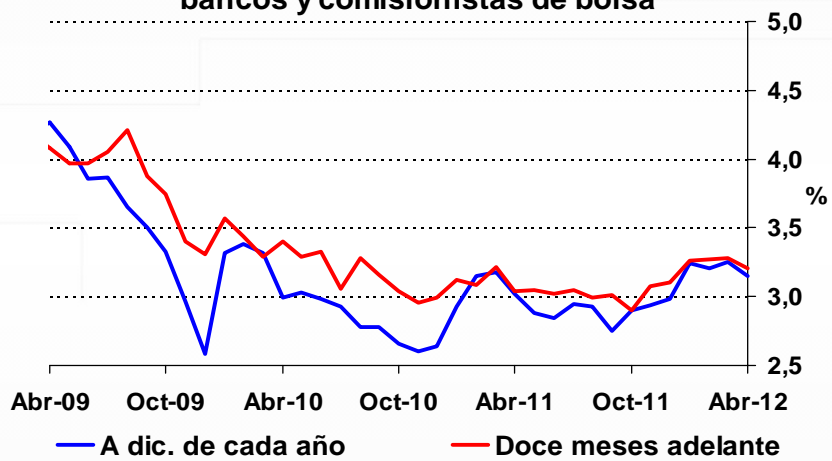
Pronóstico de inflación anual bancos y comisionistas de bolsa



Fuente: Banco de la República.

145

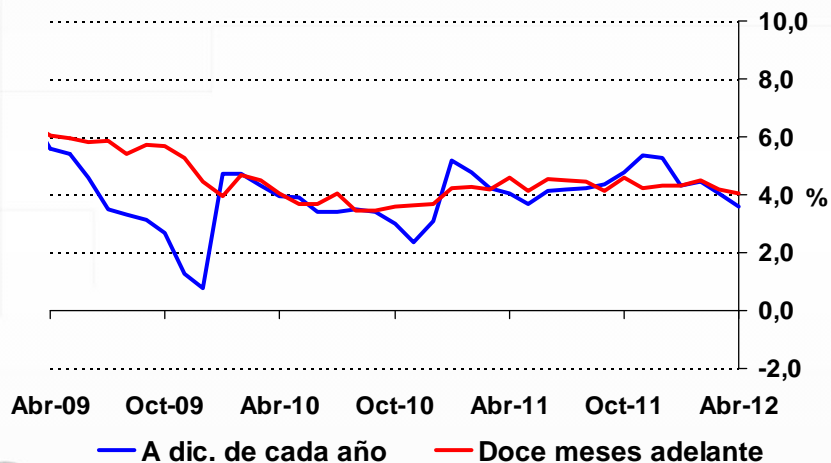
Pronóstico de inflación anual sin alimentos bancos y comisionistas de bolsa



Fuente: Banco de la República.

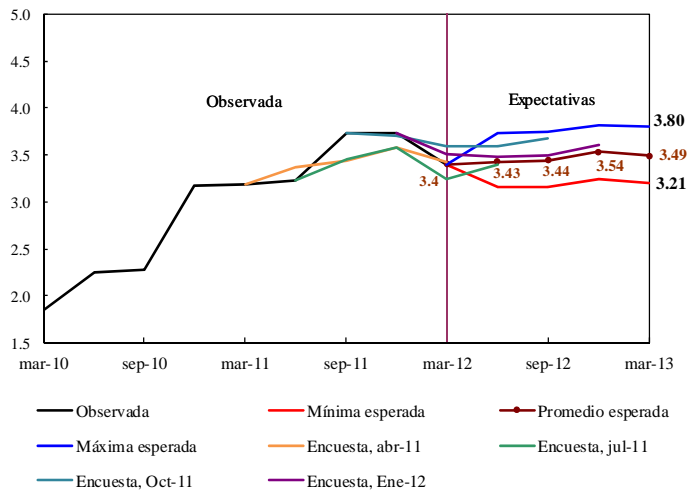
146

Pronóstico de inflación anual de alimentos bancos y comisionistas de bolsa

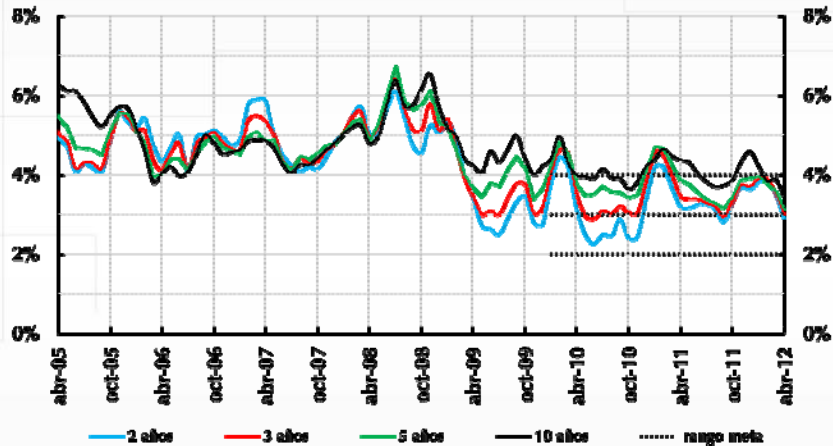


Fuente: Banco de la República.

INFLACIÓN OBSERVADA Y EXPECTATIVAS DE INFLACIÓN (A TRES, SEIS, NUEVE Y DOCE MESES) (inflación anual)



Break-Even Inflation a 2, 3, 5 y 10 años Promedio mensual (*)



(*) Metodología Nelson y Siegel

Fuente: MEC y SEC, Cálculos Banco de la República

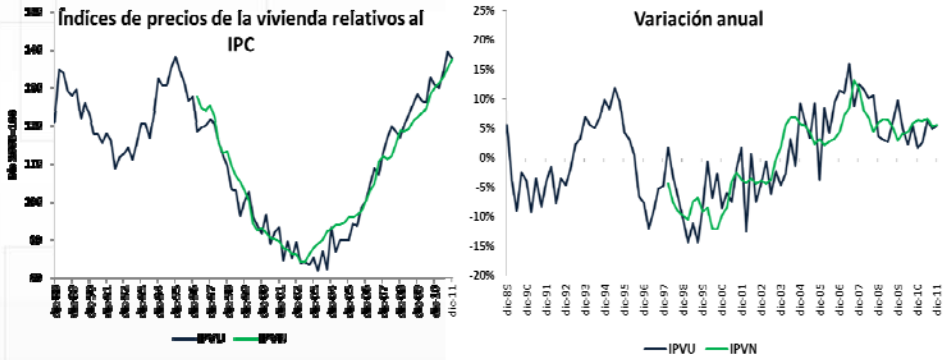
(*) Dato hasta abril 13 de 2012

IV. Seguimiento a los riesgos macroeconómicos de largo plazo

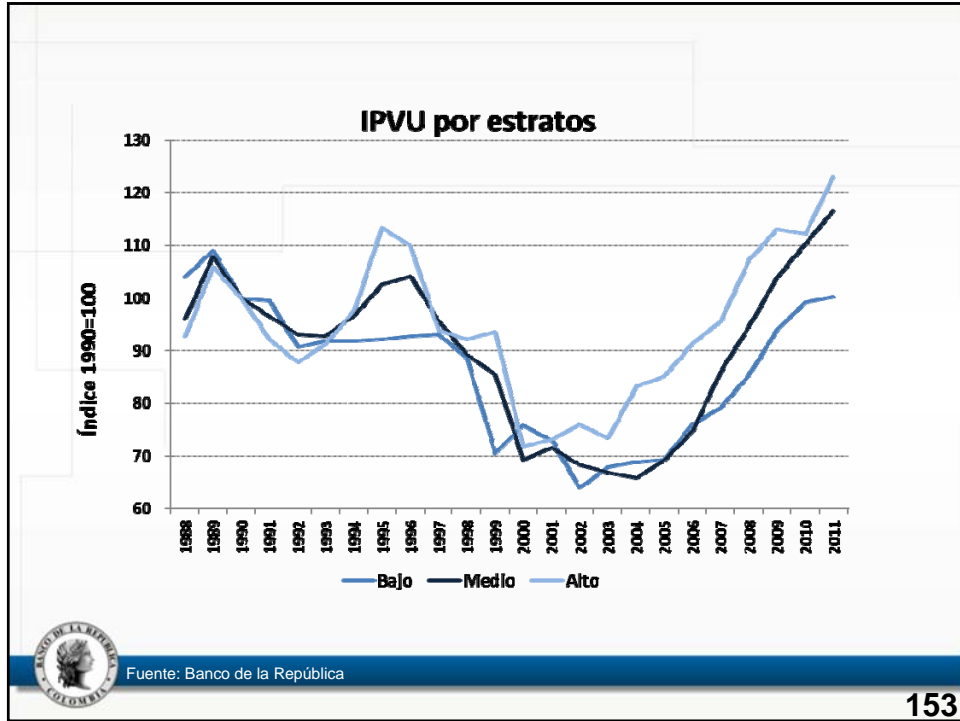
Informe de Inflación
Marzo de 2012



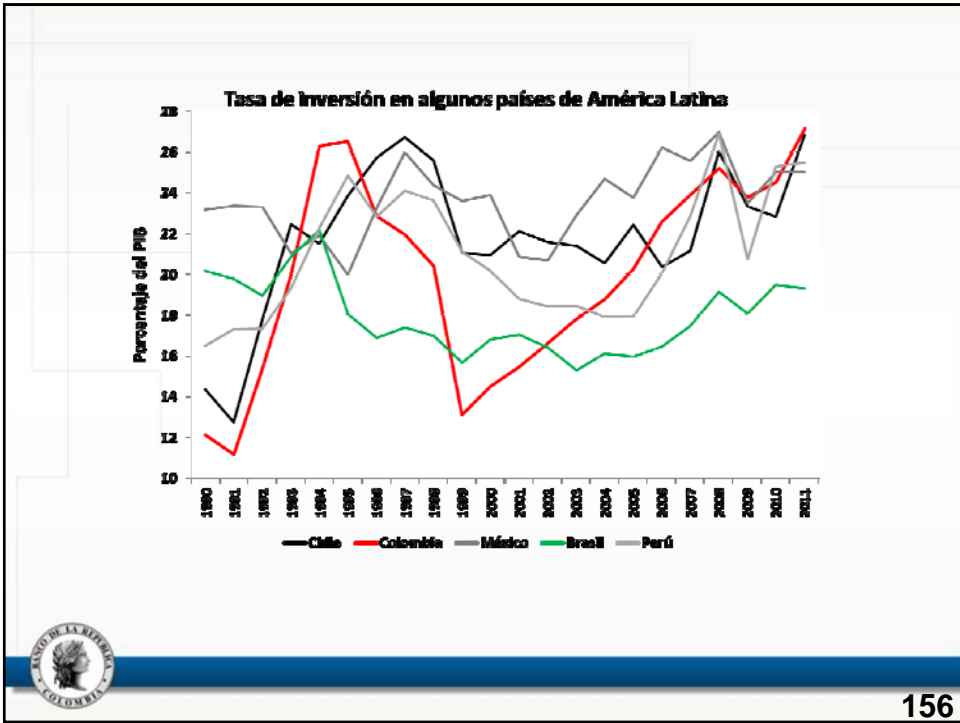
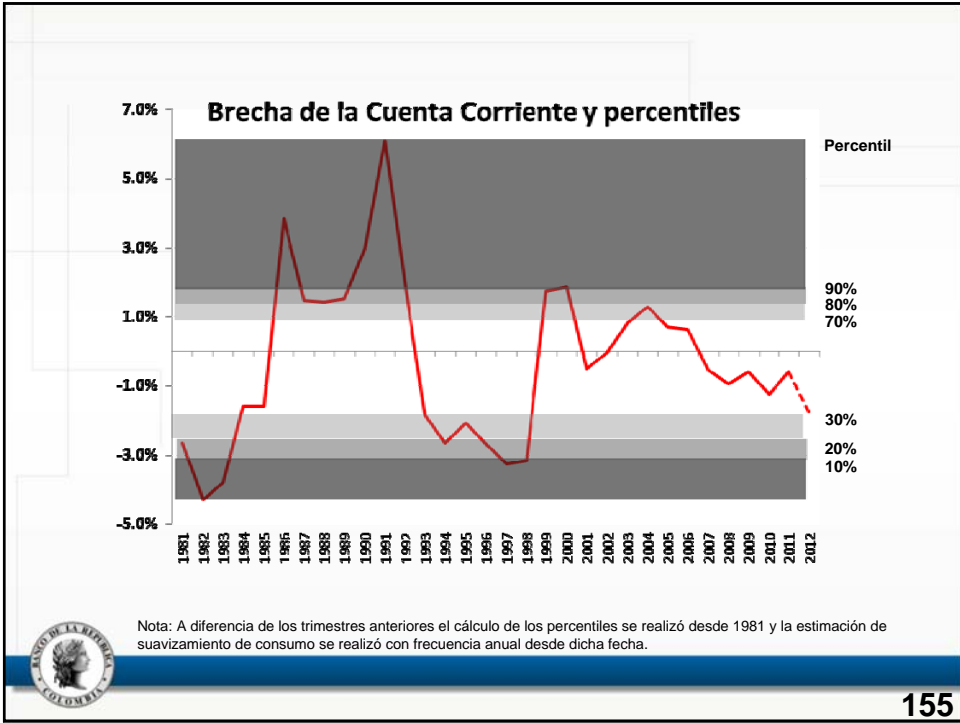
1. Precios de la vivienda

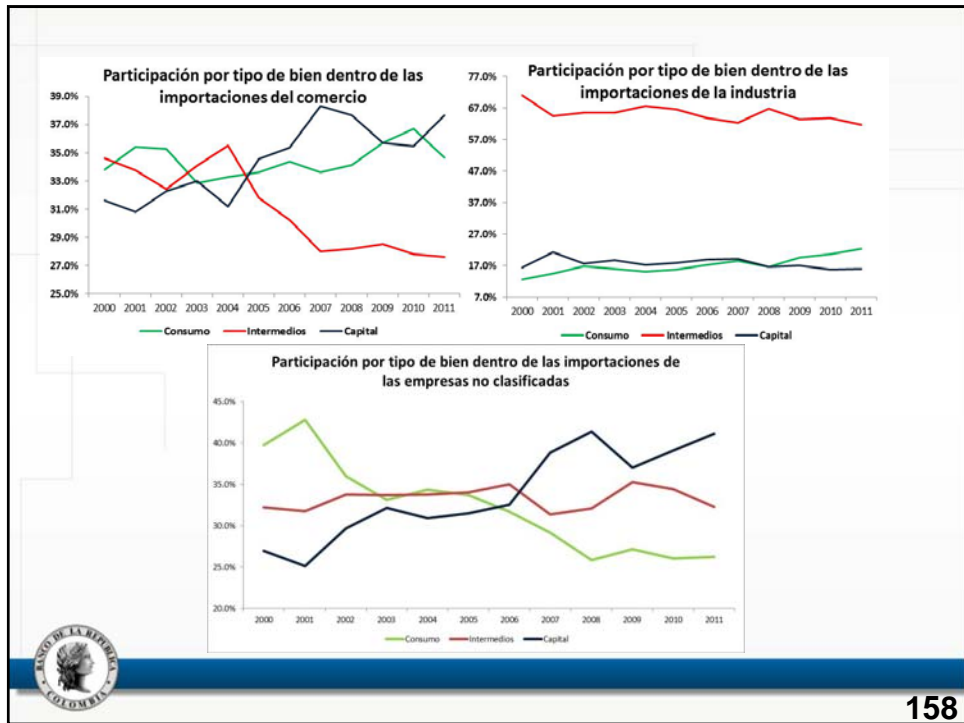
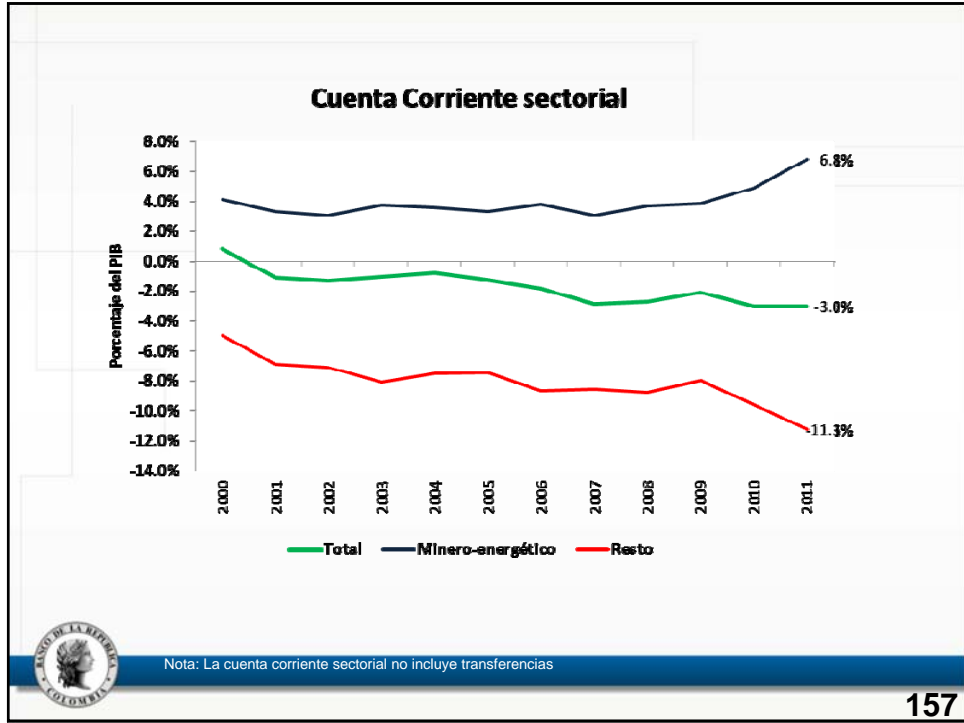


Fuente: DANE y Banco de la República



2. Medidas de cuenta corriente





FIN



TASAS DE INTERÉS PROMEDIO MENSUAL

NOMINALES

REALES (IPC sin alimentos)

	feb-11	dic-11	feb-12	mar-12	Var pb		feb-11	dic-11	feb-12	mar-12	Var pb	
					Men	Feb 11 - Mar 12					Men	Feb 11 - Mar 12
Tasas de Captación												
Ahorro Ordinario	2.0	2.6	2.6	2.7	10	78	-0.7	-0.6	-0.4	-0.2	25	52
CDT	3.9	5.5	6.0	6.0	-3	208	1.1	2.3	2.8	2.9	13	178
DTF	3.5	5.1	5.3	5.4	9	190	0.7	1.9	2.1	2.3	24	160
Tasas de Colocación												
Tasa Colocación BR	10.3	12.0	12.8	13.1	22	282	7.4	8.6	9.5	9.8	38	248
Consumo	17.5	19.0	19.4	19.3	-11	174	14.4	15.4	15.8	15.9	6	142
Ordinario	9.8	11.6	12.1	12.2	10	238	6.9	8.2	8.7	9.0	26	205
Hipotecaria	12.8	13.0	13.5	13.5	-1	69	9.9	9.6	10.1	10.3	15	40
Preferencial	6.6	9.0	9.1	9.5	34	285	3.8	5.7	5.8	6.3	49	252
Tarjeta	22.9	28.3	29.0	29.0	-10	610	19.6	24.4	25.2	25.3	9	564
Tesorería	5.6	8.2	8.5	8.6	5	303	2.8	4.9	5.3	5.5	21	269
TIB	3.0	4.8	5.0	5.2	19	219	0.3	1.6	1.9	2.2	34	188
Subasta de Expansión	3.0	4.8	5.0	5.3	21	224	0.3	1.6	1.9	2.2	36	193
Tasa Usura	23.4	29.1	29.9	29.9	0	647	20.2	25.2	26.0	26.2	19	599

