



¿Qué es la EMI?

Viernes, enero 14 de 2022 - 12:00pm

La **Exhibición Monetaria Interactiva (EMI)** es un espacio interactivo dedicado a la promoción de la educación y divulgación en temas de banca central.

Durante su visita los estudiantes de últimos grados de secundaria, de carreras técnicas y universitarias, asisten a una charla sobre el Banco de la República y la política monetaria, así como a una capacitación sobre reconocimiento de autenticidad de billetes y monedas colombianas. En su paso por la sala interactiva y mediante la exploración en diferentes módulos (Juegos virtuales), los visitantes profundizan en temas como política monetaria, inflación, sistema económico, la historia y funciones del Banco de la República, entre otras.

En la EMI Bogotá, la visita incluye además, un recorrido por el corredor de la imprenta de billetes.

Actualmente existen en el país **cinco EMI**, las cuales funcionan en Bogotá, Medellín, Cali, Pasto y Santa Marta. A diciembre de 2019 las EMI en el país han recibido a más de 110.000 visitantes. Recuerda que visitar la EMI no tiene ningún costo.

[Conoce la Exhibición Monetaria Interactiva](#)

**¡Anímate a vivir esta experiencia única,
elige la ciudad y planea la visita de tus estudiantes!**



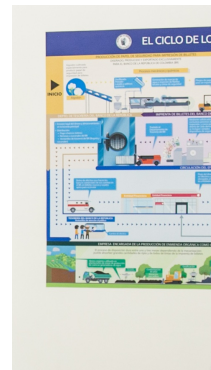
[| BOGOTÁ |](#)



[| CALI |](#)



[| MEDELLÍN |](#)



[| PASTO |](#)



[| SANTA MARTA |](#)

