



Subgerencia de Estudios Económicos

ESTADISTICAS MONETARIAS Y CAMBIARIAS

Correspondiente a la semana No. 06 del año 2005

SG-EE - 0205 – 08 L

Preparado por: Subgerencia de Estudios Económicos

25 de Febrero de 2005

Nota: Las cifras de este memorando son provisionales y corresponden al 11 de Febrero de 2005 a menos que se indique otra fecha.

CONTENIDO

Página

I.	AGREGADOS MONETARIOS Y CREDITICIOS	
A.	Base Monetaria	1
B.	Medios de Pago	6
C.	Oferta Monetaria Ampliada	8
D.	Crédito y Portafolio Financiero	13
II.	TASAS DE INTERES, TASA DE CAMBIO Y PRECIOS	
A.	Tasa de Interés	16
B.	Tasa de Cambio Representativa del Mercado	18
C.	Indice de Tasa de Cambio Real	18
D.	Comportamiento del Indice de Precios al Consumidor	19
III.	SITUACION EXTERNA	
A.	Reservas Internacionales Netas	20
B.	Balanza Cambiaria Doméstica	20
C.	Balanza Cambiaria Consolidada	24
D.	Comercio Exterior	28
E.	Endeudamiento Externo del Sistema Financiero	31

ANEXOS

I.	AGREGADOS MONETARIOS Y CREDITICIOS	
A.	Base Monetaria (Promedio)	33
B.	Medios de Pago (Promedio)	34
C.	Otros Agregados (Promedio)	35
D.	Otras Estadísticas	39
	- Cuentas Corrientes y Cartera Bancaria por Clase de Bancos	
	- Posición de Encaje de Bancos	
	- Captaciones y Colocaciones CAV	
II.	SECTORIZACION DE LA BASE MONETARIA	
III.	RESERVAS INTERNACIONALES	
IV.	DTF	

1º. La información correspondiente a la sectorización del Banco de la República para el mes de Enero de 2005 y del sistema financiero para el mes de Diciembre de 2004, se encuentra disponible a solicitud del público. Los interesados pueden comunicarse a la sección del sector financiero teléfono 3430409, o vía Internet a jbeltre@banrep.gov.co.

2º. A partir del 3 de julio de 2001 las Bolsas de Bogotá, Medellín y Occidente se unificaron para conformar la Bolsa de Valores de Colombia. La información correspondiente al indice de Bolsa de Valores de Colombia (IGBC) , se encuentra disponible en la página de Internet del Banco: www.banrep.gov.co/estad/indfind4.htm, y se actualiza todos los viernes.

I. AGREGADOS MONETARIOS Y CREDITICIOS

A. Base Monetaria

CUADRO No 1

COMPONENTES DE LA BASE MONETARIA

(Miles de millones de pesos y porcentajes)

	Saldo a Febrero 11 2005	VARIACIONES					
		SEMANAL		CORRIDO AÑO		ANUAL	
		ABS	%	ABS	%	ABS	%
BASE MONETARIA -USOS- (A+B)	17 445	(291)	(1.6)	(1.815)	(9.4)	2 163	14.2
A. EFECTIVO	12 430	(340)	(2.7)	(1 406)	(10.2)	1 731	16.2
1 MONEDA FUERA SISTEMA FINANCIERO	12 412	(343)	(2.7)	(1 391)	(10.1)	1 723	16.1
2 DEPOSITOS PARTICULARES	19	3	21.2	(14)	(43.3)	9	84.9
B RESERVA SISTEMA FINANCIERO	5 015	48	1.0	(409)	(7.5)	432	9.4
1 EFECTIVO EN CAJA SISTEMA FINANCIERO	2 784	213	8.3	(101)	(3.5)	391	16.3
2 DEPOS DEL SIST FINANCIERO B.R. /1	2 231	(165)	(6.9)	(308)	(12.1)	41	1.9

/1/ Corresponde a cuentas corrientes del sistema financiero en el Banco de la República

CUADRO No 2

COEFICIENTES DE PREFERENCIA POR EFECTIVO Y RESERVA MONETARIA

	Febrero 11 2005	VARIACIONES					
		SEMANAL		CORRIDO AÑO		ANUAL	
		ABS	%	ABS	%	ABS	%
I MULTIPLICADOR DE M3 /1	5.615	0.15	2.8	0.57	11.4	0.12	2.2
II EFECTIVO / PSE (e)	14.5%	(0.01)	(4.3)	(0.02)	(12.6)	(0.00)	(0.8)
II RESERVA / PSE (r)	5.9%	(0.00)	(0.7)	(0.01)	(10.1)	(0.00)	(6.6)

/1/ Multiplicador = $(e+1)/(e+r)$
PSE = PASIVOS SUJETOS A ENCAJE

CUADRO No 3

BASE MONETARIA Y PROMEDIOS MOVILES

(Miles de millones de pesos)

	Febrero 11 2005
FIN DE	17 445
PROMEDIO SEMANAL	17 676
PROMEDIO MOVIL DIARIO DE ORDEN 20	17 769
PROMEDIO MOVIL DIARIO DE ORDEN 45	18,096

CUADRO No 4
PRINCIPALES OPERACIONES QUE EXPLICAN LA VARIACION SEMANAL
DE LA BASE MONETARIA

(Miles de millones de pesos)

Por concepto de :	VARIACION Del 4 al 11 de Feb de 2005
TOTAL (II-I)	-291
I. FACTORES CONTRACCIONISTAS	726
Crédito neto a la Tesorería	562
Reservas internacionales Netas 1/	114
Crédito neto al sistema bancario	49
Omas de expansión	52
Otros pasivos	-3
Activos con el sector privado	1
II. FACTORES EXPANSIONISTAS	435
Cuentas patrimoniales	302
Corporaciones financieras	104
Omas de expansión	104
Crédito neto a otros intermediarios	22
Omas de expansión	26
Otros pasivos fondo de garantías	1
Otros pasivos	-5
Otros activos netos	7

1/ A partir de septiembre 17 de 2004 se utilizan las Reservas Internacionales Netas como fuente de la Base Monetaria

GRAFICO 1
BASE MONETARIA

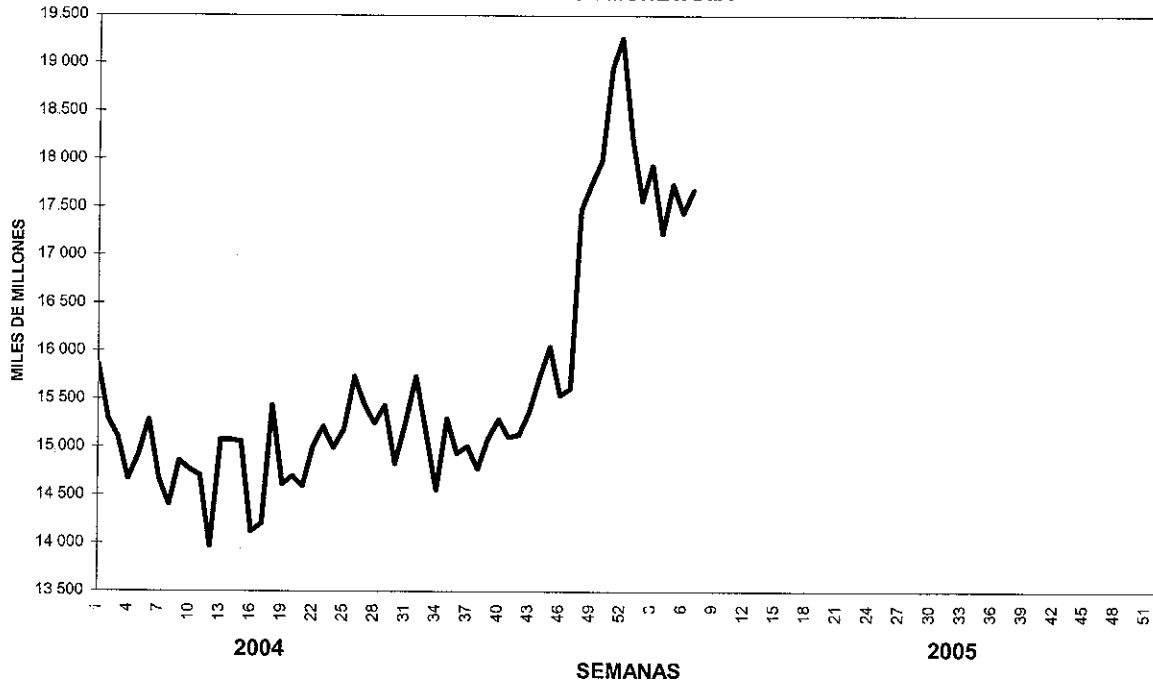


GRAFICO 2
BASE MONETARIA
Promedios móviles diarios

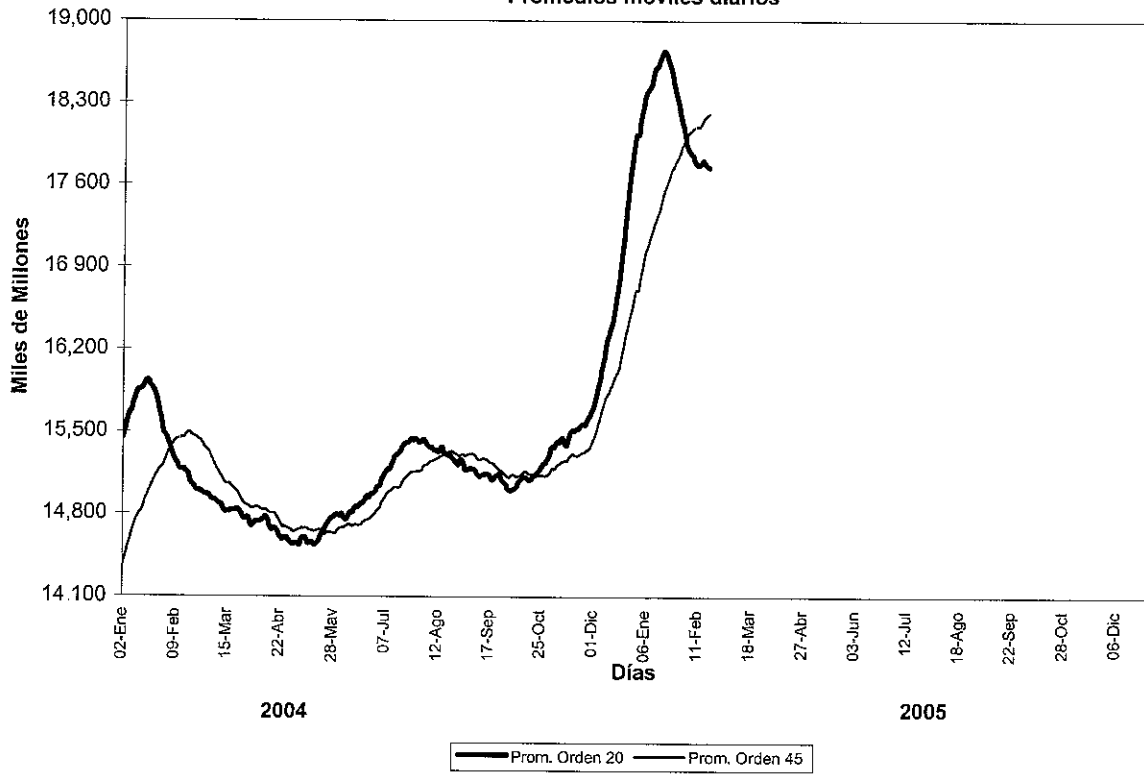
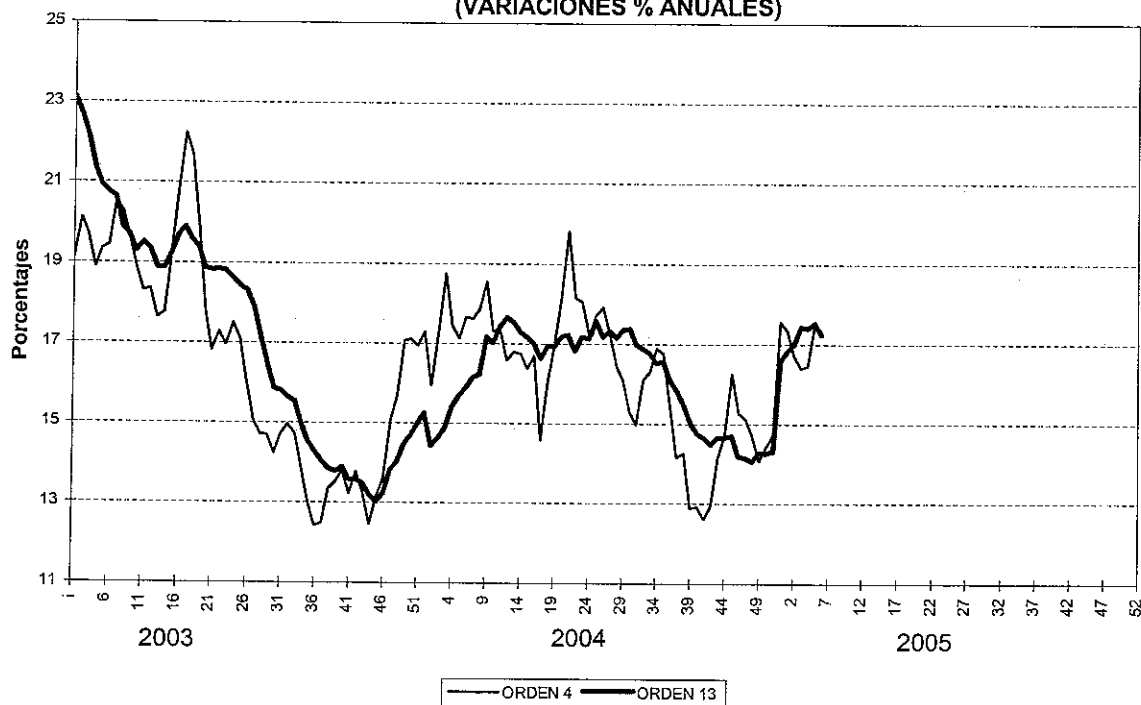


GRAFICO 3
BASE MONETARIA
PROMEDIOS MOVILES DE ORDEN 4 Y ORDEN 13
(VARIACIONES % ANUALES)



B. Medios de Pago

CUADRO No 5
MEDIOS DE PAGO 1/

(Miles de millones de pesos y porcentajes)

	SALDOS			VARIACIONES								
	Febrero 14 2003	Febrero 13 2004	Febrero 11 2005	SEMANTAL			CORRIDO AÑO			ANUAL		
				2003	2004	2005	2003	2004	2005	2003	2004	2005
MEDIOS DE PAGO 1/	18 871	22 428	25 374	(0 1)	(0 4)	(2 3)	(12 8)	(10 0)	(12 8)	24 6	18 8	13 1
BASE MONETARIA	12 742	15 282	17 445	(0 3)	2 5	(1 6)	(9 7)	(7 1)	(9 4)	22 1	19 9	14 2
MULTIPLICADOR MONETARIO	1 48	1 47	1 45	0 2	(2 8)	(0 6)	(3 4)	(3 2)	(3 8)	2 1	(0 9)	(0 9)
II. EFECTIVO / CTAS CTES	88 2%	91 1%	96 0%	(4 6)	(3 8)	(0 8)	2 9	(1 1)	6 1	(4 8)	3 3	5 4
III RESERVA / CTAS CTES	38 8%	39 0%	38 7%	3 0	14 3	2 9	9 8	12 8	9 2	(3 1)	0 7	(0 7)

1/ A partir de junio 29 de 2001 la serie histórica fue reprocesada para excluir del M1 los depósitos en cta cte de las entidades en liquidación

CUADRO No 6
COMPONENTES DE LOS MEDIOS DE PAGO (M1) 1/

(Miles de millones de pesos y porcentajes)

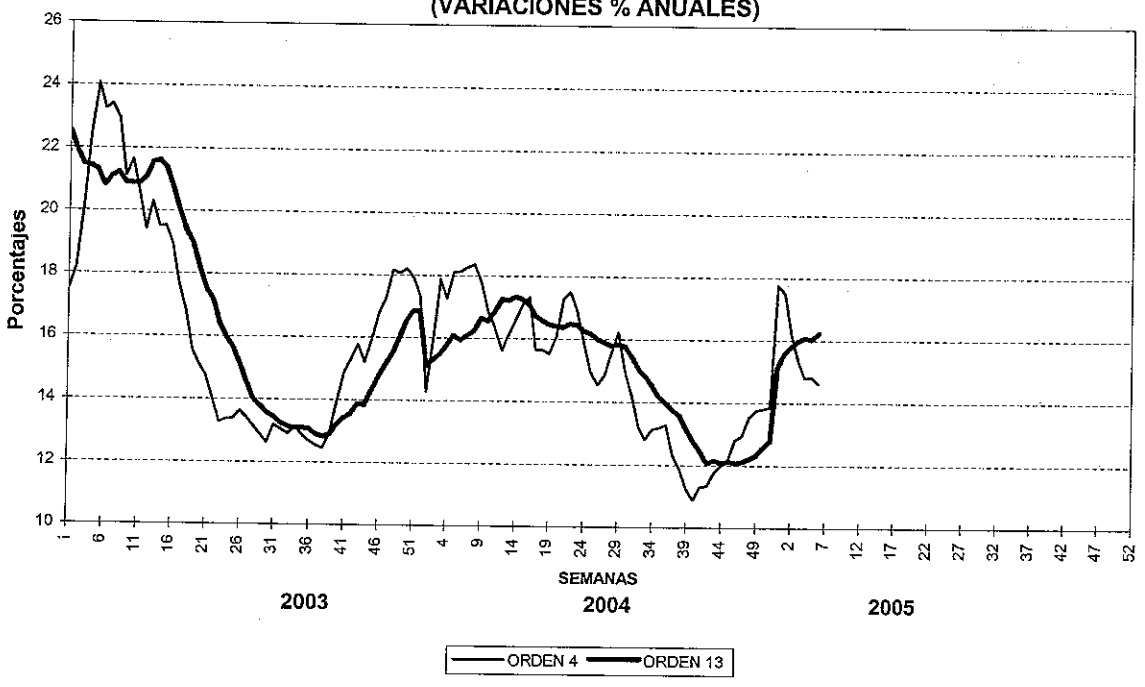
	Saldo a Febrero 11 2005	VARIACIONES					
		SEMANTAL		CORRIDO AÑO		ANUAL	
		ABS	%	ABS	%	ABS	%
I MEDIOS DE PAGO (A+B)	25 374	(589)	(2 3)	(3 739)	(12 8)	2 946	13 1
A. EFECTIVO	12 430	(340)	(2 7)	(1 406)	(10 2)	1 731	16 2
1 MONEDA FUERA SIST. FINANCIERO 2/	12 412	(343)	(2 7)	(1 391)	(10 1)	1 723	16 1
2 DEPOSITOS PARTICULARES 3/	19	3	21 2	(14)	(43 3)	9	84 9
B. DEPOSITOS EN CTA CTE	12 944	(249)	(1 9)	(2 334)	(15 3)	1 215	10 4
1 CTA CTE's PRIVADAS	8 415	(439)	(5 0)	(1 257)	(13 0)	932	12 5
2 CTA CTE's OFICIALES	4 529	190	4 4	(1 076)	(19 2)	283	6 7
II EFECTIVO / M1	49 0%	(1)	(0 4)	(1)	3 1	0	2 7
III CTAS CTES / M1	51 0%	1	0 4	(0)	(2 8)	(0)	(2 5)

1/ A partir de junio 29 de 2001 la serie histórica fue reprocesada para excluir del M1 los depósitos en cta cte de las entidades en liquidación.

2/ Incluye billetes en circulación + moneda metálica (en circulación) - caja sistema financiero

3/ Corresponde a cuentas corrientes de entidades especiales en el Banco de la República

GRAFICO 4
MEDIOS DE PAGO
PROMEDIOS MOVILES DE ORDEN 4 Y ORDEN 13
(VARIACIONES % ANUALES)



* ver nota 1 del cuadro 5

C. Oferta Monetaria Ampliada *

**GRAFICO 5
EVOLUCION DE M3**



**CUADRO No 8
M3 Y BASE MONETARIA
11 de Febrero de 2005**

(Miles de millones de pesos)

	M3 1/	BASE	Multiplicador
I Cifras a fin de semana			
Saldo	97,945	17,445	5.615

1/ M3 = efectivo + pasivos sujetos a encaje + depósitos restringidos. A partir de junio 29 de 2001 se incluye en este agregado los CDT de las entidades especiales y los depósitos a la vista de las entidades no bancarias

TASA DE CRECIMIENTO DE M3

	M3	
	2004	2005
Año completo	12.0	16.7
Año corrido	0.9	0.9

GRAFICO 6
M3 Y BASE
(VARIACION % ANUAL)

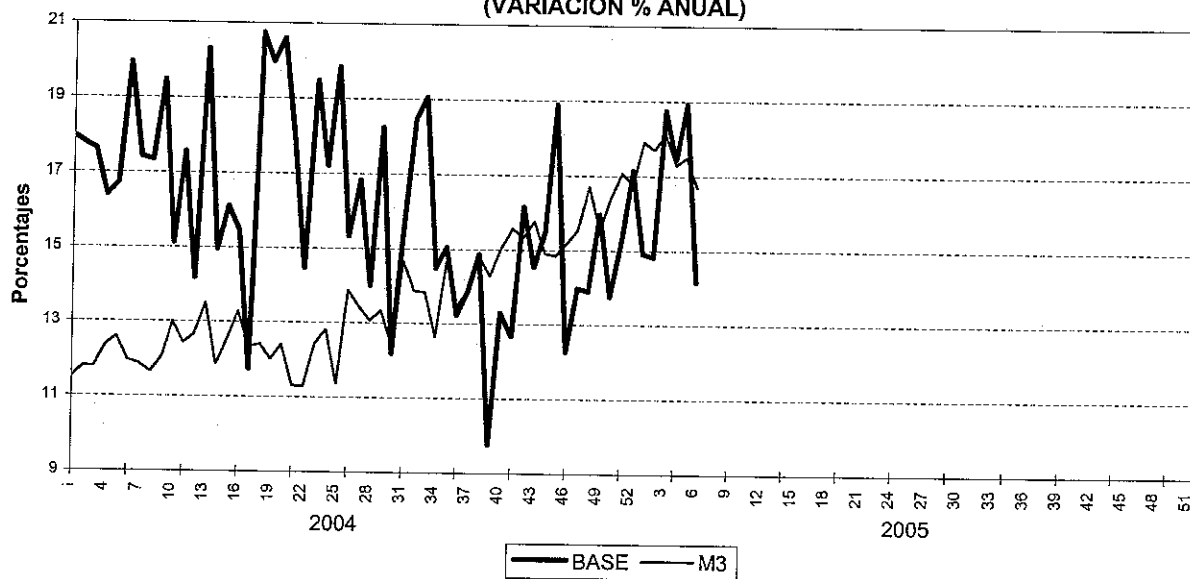


GRAFICO 7
MULTIPLICADOR DE M3

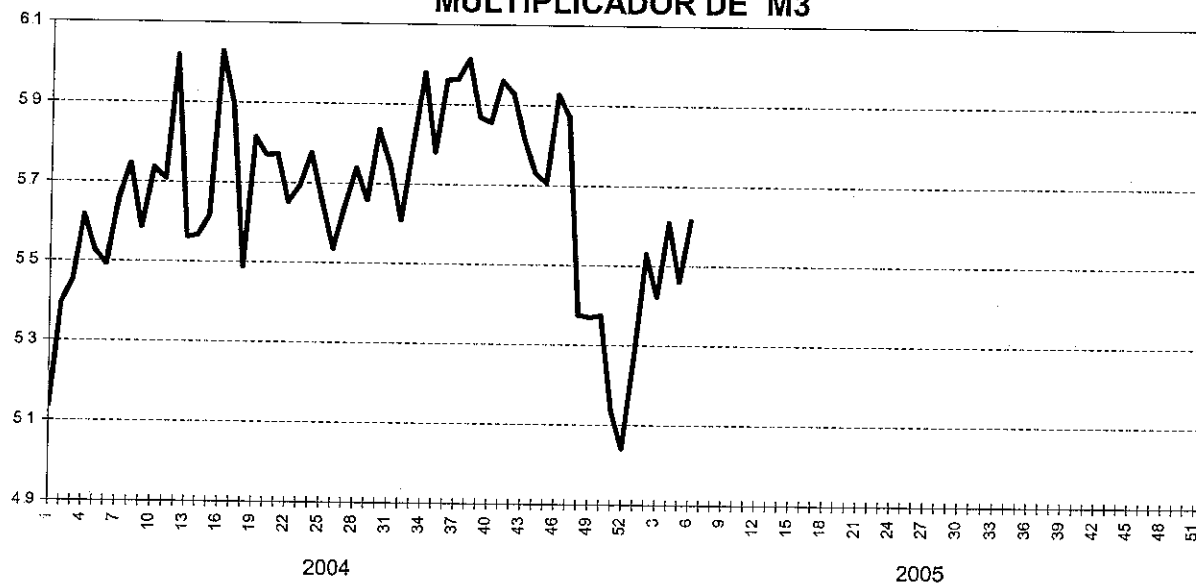
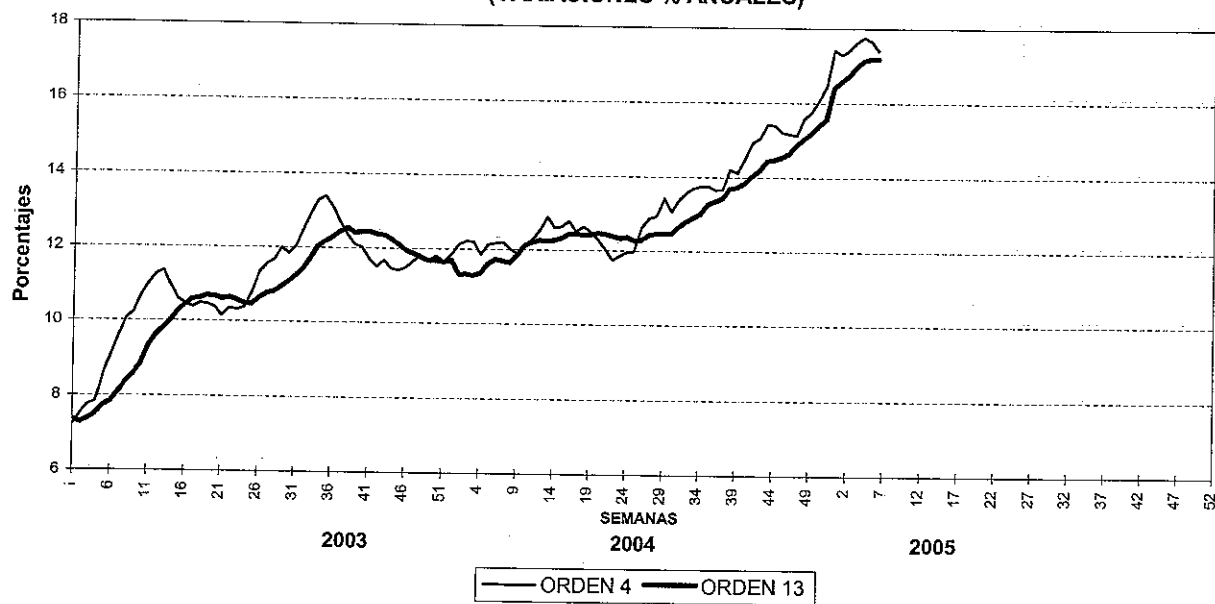


GRAFICO 8
M3
PROMEDIOS MOVILES DE ORDEN 4 Y ORDEN 13
(VARIACIONES % ANUALES)



CUADRO No 9
OFERTA MONETARIA AMPLIADA - M3 /1

(Miles de millones de pesos y porcentajes)

	Saldo a Febrero 11 2005	VARIACIONES					
		SEMANAL		CORRIDO AÑO		ANUAL	
		ABS	%	ABS	%	ABS	%
M3 (I+II)	97.945	1.094	1.1	848	0.9	14.018	16.7
I EFECTIVO	12.430	(340)	(2.7)	(1.406)	(10.2)	1.731	16.2
II. PASIVOS SUJETOS A ENCAJE (1+2+3+4+5+6+7) /2	85.515	1.433	1.7	2.339	2.8	12.510	17.1
1 DEPOSITOS EN CTA.CTE	12.944	(249)	(1.9)	(2.334)	(15.3)	1.215	10.4
a CUENTAS CORRIENTES PRIVADAS	8.415	(439)	(5.0)	(1.257)	(13.0)	932	12.5
b CUENTAS CORRIENTES OFICIALES	4.529	190	4.4	(1.078)	(19.2)	283	6.7
2 CUASIDINEROS (A+B+C+D+E+F)	61.613	146	0.2	2.384	4.0	10.252	20.0
A BANCOS COMERCIALES	31.246	77	0.2	1.553	5.2	6.570	26.6
1. TOTAL AHORRO BANCOS	20.536	21	0.1	1.278	6.6	5.724	38.6
a DEPOS.DE AHORRO TRADICION	20.263	15	0.1	1.292	6.8	5.653	38.7
b CUENTAS DE AHORRO TERMINO	273	6	2.3	(14)	(4.9)	71	35.0
2 CERTIFICADOS A TERMINO TOTAL	10.710	56	0.5	275	2.6	847	8.6
B BANCOS HIPOTECARIOS	20.853	25	0.1	507	2.5	1.727	9.0
1 TOTAL AHORRO	13.325	39	0.3	141	1.1	1.176	9.7
a DEPOS.DE AHORRO TRADICION	13.324	39	0.3	141	1.1	1.186	9.8
b CUENTAS DE AHORRO TERMINO	1	(0)	(4.5)	(0)	(34.5)	(10)	(95.0)
2 CERTIFICADOS A TERMINO TOTAL	7.528	(14)	(0.2)	366	5.1	551	7.9
C DEPO. CORFINANCIERAS	3.059	11	0.4	165	5.7	542	21.6
1 CERTIFICADOS A TERMINO	3.041	16	0.5	188	6.6	546	21.9
2 CUENTAS DE AHORRO	18	(5)	(20.1)	(23)	(55.6)	(3)	(15.3)
D CAPTACIONES CIAS FTO.CIAL	3.803	36	1.0	189	5.2	1.059	38.6
E TOTAL CAPTACIONES COOP	336	(1)	(0.4)	11	3.4	53	18.7
F TOTAL CAPTACIONES ENTIDADES ESPEC	2.315	(2)	(0.1)	(40)	(1.7)	301	14.9
3 DEPOSITOS FIDUCIARIOS	3.523	1.464	71.1	1.639	87.0	753	27.2
4 DEPOSITOS A LA VISTA	1.401	8	0.5	(354)	(20.2)	157	12.6
5 REPOS CON ENTIDADES NO FINANCIERAS	2.436	70	2.9	795	48.4	(598)	(19.7)
1 TESORERIA GENERAL	1.961	(46)	(2.3)	767	64.2	(826)	(29.6)
2 OTROS	475	116	32.2	28	6.2	228	92.0
6 CEDULAS HIPOTECARIAS	33	(10)	(23.2)	(10)	(23.4)	(181)	(84.5)
7 BONOS SISTEMA FINANCIERO	3.565	6	0.2	219	6.6	912	34.4
ITEM DE MEMORANDO M2 = M1 + CUASIDINEROS	86.987	(443)	(0.5)	(1.355)	(1.5)	13.198	17.9

1/ A partir de junio 29 de 2001 se incluye en este agregado los CDT de las entidades especiales y los depósitos a la vista de las entidades no bancarias. En las variaciones corrido año y anual incluye los depósitos de las entidades en liquidación.

2/ desde junio 29 de 2001 se excluye los depósitos de las entidades en liquidación. Las cifras correspondientes a cuentas de ahorro inactivas se reprocesaron con datos de balance mensual de las entidades del sistema financiero

Medios de Pago Ampliados M3 - Privado y Público 1/

	MARZO			JUNIO			SEPTIEMBRE			DICIEMBRE		
	2003	2004	%	2003	2004	%	2003	2004	%	2003	2004	%
M3 Privado	60.279	66.554	10,4	61.461	69.495	13,1	61.955	69.475	12,1	66.941	78.048	16,6
Efectivo	8.780	10.383	18,3	9.338	10.750	15,1	9.215	10.547	14,5	12.070	13.832	14,6
PSE	51.500	58.170	9,1	52.123	58.745	12,7	52.741	58.928	11,7	54.871	64.215	17,0
Ctas. Ctes.	6.484	7.796	20,2	6.893	8.086	17,3	7.069	7.582	7,3	8.880	10.236	15,3
CDT	21.970	23.159	5,4	21.733	23.803	9,5	22.291	24.471	9,8	21.890	24.422	11,6
Ahorro	19.154	20.530	7,2	19.608	21.672	10,5	19.700	21.613	9,7	20.317	24.428	20,2
Otros	3.892	4.685	20,4	3.888	5.184	33,3	3.881	5.262	42,9	3.784	5.129	35,5
M3 Público	13.814	17.145	24,1	15.478	16.621	7,4	15.427	18.474	19,7	15.450	19.068	23,4
Ctas. Ctes.	3.528	3.790	7,4	3.577	3.666	2,5	3.266	3.780	15,7	4.240	5.055	19,2
CDT	1.846	1.586	-15,1	2.137	2.064	-3,4	1.967	2.614	32,9	1.649	2.272	37,8
Ahorro	4.567	6.542	43,2	4.726	7.255	53,5	5.055	7.870	55,7	5.233	8.209	56,9
Repos	2.235	3.405	52,4	3.316	1.589	-52,1	3.506	2.265	-35,4	2.328	1.194	-48,7
Otros	1.638	1.842	12,4	1.722	2.047	18,8	1.633	1.645	19,1	1.999	2.337	16,9
M3 Total	74.093	83.699	13,0	76.939	86.115	11,9	77.383	87.949	13,7	82.390	97.116	17,9

1/ Series revisadas con la información retransmitida por los Intermediarios financieros de acuerdo a circular externa 044 de nov 18 de 2004 emitida por la Superintendencia Bancaria

D. Crédito y Portafolio Financiero

CUADRO No 10

CREDITO TOTAL Y PORTAFOLIO FINANCIERO

(Miles de millones de pesos y porcentajes)

	Saldo a Febrero 11 2005	VARIACIONES					
		SEMANAL		CORRIDO AÑO		ANUAL	
		ABS	%	ABS	%	ABS	%
I. CREDITO TOTAL 1/	58 043	462	0.8	457	0.8	5 681	10.9
1 BANCOS COMERCIALES	35 111	440	1.3	430	1.2	5 518	18.6
2 BANCOS HIPOTECARIOS	14 977	44	0.3	180	1.2	(62)	(0.4)
3 CORFINANCIERAS	5 231	(28)	(0.5)	(96)	(1.8)	(263)	(4.8)
4 CIAS.FTO.CIAL.	2 330	5	0.2	(4)	(0.2)	559	31.5
5 COOPERATIVAS	394	2	0.6	3	0.9	76	24.1
6 ENTIDADES EN LIQUIDACION	0	0	---	(56)	(100.0)	(147)	(100.0)
II PORTAFOLIO FINANCIERO TOTAL 2/	161 873	1 937	1.2	4 445	2.8	24 325	17.7
A SECTOR FINANCIERO	97 975	1 093	1.1	843	0.9	14 015	16.7
1 MEDIOS DE PAGO AMPLIADOS - M3 /3	97 945	1,094	1.1	848	0.9	14 018	16.7
MEDIOS DE PAGO - M1	25 374	(589)	(2.3)	(3,739)	(12.8)	2,946	13.1
CUASIDINEROS	61 613	146	0.2	2 384	4.0	10 252	20.0
OTROS PASIVOS SUJETOS A ENCAJE /4	7,393	1,531	26.1	2 089	38.9	131	1.8
BONOS	3,565	6	0.2	219	6.6	912	34.4
BANCOS COMERCIALES	969	0	0.0	104	---	284	---
BANCOS HIPOTECARIOS	836	0	0.0	2	0.2	17	2.1
CORFINANCIERAS	770	1	0.1	16	2.2	45	6.3
COMPAÑIAS DE FTO. COMERCIAL	884	5	0.5	97	12.3	565	---
BONOS CEDIDOS IFI A BANCOLDEX	106	0	0.0	0	---	(0)	---
DEPOSITOS RESTRINGIDOS	0	0	---	(86)	(100.0)	(224)	(100.0)
2 ACEPTACIONES BANC. EN CIRC	29	(1)	(3.4)	(5)	(14.5)	2	6.2
3 CERTIFIC. ELECTRICOS VALOR	0	0	---	0	---	(0)	(100.0)
4 TITULOS DE AHORRO FEN	0	0	---	0	---	(4)	(100.0)
5 OTROS ACTIVOS FINANCIEROS /5	1	0	0.0	0	0.0	(0)	(1.2)
B SECTOR PUBLICO	63 898	845	1.3	3 602	6.0	10,310	19.2
1 TES	46 447	833	1.8	2,946	6.8	10,797	30.3
2 TES B DENOMINADOS EN M/E	791	(7)	(0.9)	(15)	(1.9)	(1 120)	(58.6)
3 TES B UVR	14,603	17	0.1	722	5.2	853	6.2
4 T.E.S. LEY 546 de 1999 /6	1 943	1	0.1	(20)	(1.0)	(186)	(8.7)
5 TITULOS DE APOYO CAFETERO /7	115	0	0.0	(31)	(21.3)	(35)	(23.2)

1/ Incluye la cartera en M/N y M/E con los sectores público y privado. vease nota del cuadro 11

2/ Incluye los Activos financieros en poder de los sectores público y privado.

3/ Vease cuadro No. 9

4/ Incluye depósitos fiduciarios, depósitos a la vista, REPOS con entidades no financieras y cédulas hipotecarias

5/ Incluye TER, Certificados de Cambio y Títulos de Participación.

6/ TES emitidos por el Gobierno y entregados a las entidades hipotecarias como pago por las reliquidaciones de cartera.

7/ A partir de septiembre 12 de 2003 las cifras históricas de los TAC's fueron revisadas y actualizadas con las últimas emisiones de títulos reportadas por la Federación Nacional de Cafeteros.

Nota: A partir de abril 30 de 2004 la deuda del sector público en M/E, en UVR y TES Ley 546/99 se presentan a valor nominal, esto es, que el saldo en circulación de esos títulos se valora a la TRM o a la UVR de la fecha. Las cifras fueron reprocesadas históricamente y se encuentran disponibles en la Subgerencia de Estudios Económicos. Pueden ser solicitadas al correo fgamboes@banrep.gov.co

CUADRO No 11
COLOCACIONES DE LOS PRINCIPALES INTERMEDIARIOS FINANCIEROS *
CARTERA NETA

(Miles de millones de pesos y porcentajes)

	Saldos			VARIACIONES					
	Febrero 14	Febrero 13	Febrero 11	SEMANAL		CORRIDO AÑO		ANUAL	
	2003	2004	2005	ABS	%	ABS	%	ABS	%
I SISTEMA SIN F.E.N. Y SIN ENT EN LIQ									
TOTAL SISTEMA FINANCIERO	47 527	50 506	56 777	463	0.8	550	1.0	6 271	12.4
A MONEDA NACIONAL	44 246	48 164	52 587	372	0.7	(172)	(0.3)	4 423	9.2
B MONEDA EXTRANJERA	3 281	2 342	4 189	91	2.2	722	20.8	1 847	78.9
II. CARTERA POR INTERMEDIARIO									
A TOTAL BANCOS COMERCIALES	26 550	29 593	35 111	440	1.3	430	1.2	5 518	18.6
1 MONEDA NACIONAL	24 275	27 990	32 058	348	1.1	(197)	(0.6)	4 068	14.5
2 MONEDA EXTRANJERA	2 275	1 604	3 054	91	3.1	628	25.9	1 450	90.4
B TOTAL BANCOS HIPOTECARIOS****	14 949	15 039	14 977	44	0.3	180	1.2	(62)	(0.4)
1 MONEDA NACIONAL	14 698	14 809	14 559	31	0.2	123	0.9	(250)	(1.7)
2 MONEDA EXTRANJERA	251	230	417	13	3.2	57	15.7	187	81.5
C TOTAL CORFINANCIERAS	4 457	3 785	3 965	(28)	(0.7)	(59)	(1.5)	180	4.8
1 MONEDA NACIONAL	3 710	3 284	3 254	(14)	(0.4)	(97)	(2.9)	(30)	(0.9)
2 MONEDA EXTRANJERA	746	501	711	(14)	(1.9)	38	5.6	210	41.8
D TOTAL COMPAÑIAS FTO C/CIAL	1 435	1 771	2 330	5	0.2	(4)	(0.2)	559	31.5
1 MONEDA NACIONAL	1 426	1 764	2 323	5	0.2	(4)	(0.2)	558	31.7
2 MONEDA EXTRANJERA	9	7	7	0	0.9	(0)	(1.3)	0	1.9
E TOTAL COOPERATIVAS ML 1/	136	318	394	2	0.6	3	0.9	76	24.1
III CARTERA FEN	2 305	1 708	1 266	(0)	(0.0)	(37)	(2.9)	(443)	(25.9)
1 MONEDA NACIONAL	691	578	394	(0)	(0.1)	(14)	(3.4)	(184)	(31.8)
2 MONEDA EXTRANJERA	1 614	1 130	872	0	0.0	(23)	(2.6)	(259)	(22.9)
IV. ENTIDADES EN LIQUIDACION	161	147	0	0	---	(56)	(100.0)	(147)	(100.0)
1 MONEDA NACIONAL	137	123	0	0	---	(47)	(100.0)	(123)	(100.0)
2 MONEDA EXTRANJERA	24	24	0	0	---	(9)	(100.0)	(24)	(100.0)

* A partir de junio 29 de 2001 se presenta por separado la cartera de las entidades en liquidación. Las series históricas fueron reprocesadas y se encuentran disponibles en la Subgerencia de Estudios Económicos Favor solicitarla al correo fgamboes@banrep.gov.co

** Incluye Bancafé, Granahorrar, Davivienda, Colpatria, AV Villas, Conavi y Colmena.

1/ A partir de agosto 1 de 2003 se incluyen las cooperativas financieras - Cooperativa Financ. de trabajadores de Fabricato (Cootrafa) y Cooperativa Financ. de empleados de las Empresas Públicas de Medellín (Coofinep) y desde enero 30 de 2004 se incorpora a las estadísticas de las cooperativas. Confiar cooperativa Financiera -Confiar-

CUADRO No 11A
COLOCACIONES DE LOS PRINCIPALES INTERMEDIARIOS FINANCIEROS *
CARTERA BRUTA

(Miles de millones de pesos y porcentajes)

	Saldo			VARIACIONES					
	Febrero 14 2003	Febrero 13 2004	Febrero 11 2005	SEMANAL		CORRIDO AÑO		ANUAL	
				ABS	%	ABS	%	ABS	%
I. SISTEMA SIN F.E.N. Y SIN ENT. EN LIQ.									
TOTAL SISTEMA FINANCIERO	51 391	54 191	59 805	455	0.8	569	1.0	5 614	10.4
A. MONEDA NACIONAL	48 073	51 811	55 596	374	0.7	(134)	(0.2)	3 785	7.3
B. MONEDA EXTRANJERA	3 318	2 380	4 209	81	2.0	703	20.0	1 828	76.8
II. CARTERA POR INTERMEDIARIO									
A. TOTAL BANCOS COMERCIALES	28 412	31 358	36 890	439	1.2	436	1.2	5 531	17.6
1. MONEDA NACIONAL	26 133	29 754	33 835	348	1.0	(191)	(0.6)	4 081	13.7
2. MONEDA EXTRANJERA	2 279	1 604	3 054	91	3.1	628	25.9	1 450	90.4
B. TOTAL BANCOS HIPOTECARIOS ^{***}	16 595	16 574	15 851	52	0.3	190	1.2	(722)	(4.4)
1. MONEDA NACIONAL	16 344	16 343	15 434	39	0.3	134	0.9	(910)	(5.6)
2. MONEDA EXTRANJERA	251	230	417	13	3.2	57	15.7	187	81.5
C. TOTAL CORFINANCIERAS ^{****}	4 736	4 077	4 242	(43)	(1.0)	(59)	(1.4)	165	4.1
1. MONEDA NACIONAL	3 958	3 538	3 512	(20)	(0.6)	(78)	(2.2)	(26)	(0.7)
2. MONEDA EXTRANJERA	778	539	730	(23)	(3.1)	19	2.6	191	35.4
D. TOTAL COMPAÑÍAS FTO. C/CIAL	1 501	1 853	2 414	5	0.2	(1)	(0.0)	561	30.3
1. MONEDA NACIONAL	1 492	1 846	2 407	5	0.2	(1)	(0.0)	561	30.4
2. MONEDA EXTRANJERA	9	7	7	0	0.9	(0)	(1.3)	0	1.9
E. TOTAL COOPERATIVAS ML 1/	147	330	408	2	0.5	3	0.7	78	23.7
III. CARTERA FEN	2 745	2 235	1 859	(2)	(0.1)	(35)	(1.8)	(376)	(16.8)
1. MONEDA NACIONAL	1 130	1 105	988	(2)	(0.2)	(11)	(1.1)	(117)	(10.6)
2. MONEDA EXTRANJERA	1 614	1 130	872	0	0.0	(23)	(2.6)	(259)	(22.9)
IV. ENTIDADES EN LIQUIDACION	198	184	0	0	---	(71)	(100.0)	(184)	(100.0)
1. MONEDA NACIONAL	175	161	0	0	---	(62)	(100.0)	(161)	(100.0)
2. MONEDA EXTRANJERA	24	24	0	0	---	(9)	(100.0)	(24)	(100.0)

* A partir de junio 29 de 2001 se presenta por separado la cartera de las entidades en liquidación. Las series históricas fueron reprocesadas y se encuentran disponibles en la Subgerencia de Estudios Económicos. Favor solicitarla al correo fgamboes@banrep.gov.co
 ** Incluye Bancalfé, Granahorrar, Davivienda, Colpatria, AV Villas, Conavi y Colmena.
 1/ A partir de agosto 1 de 2003 se incluyen las cooperativas financieras Cootrafa y Coofinep y desde enero 30 de 2004 se incorpora a las estadísticas de las cooperativas, Confiar cooperativa Financiera -Confiar-

CUADRO 11B
CARTERA NETA M/L DEL SISTEMA FINANCIERO POR MODALIDAD DE CREDITO
11 de Febrero de 2005
(Miles de millones de pesos y porcentajes)

	Participación %		Saldo	Variaciones					
	Un año Atrás	Ultima Semana		Semanal		Año corrido		Anual	
				Absoluta	%	Absoluta	%	Absoluta	%
Total Cartera	100.0	100.0	52.587	372	0.7	-172	-0.3	4,423	9.2
Hipotecaria ¹	17.9	12.9	6.770	0	0.0	76	1.1	-1,842	-21.4
Consumo ²	20.1	24.4	12.857	86	0.7	275	2.2	3,199	33.1
Microcredito ³	1.2	1.6	867	7	0.9	46	5.6	295	51.6
Comercial ⁴	60.9	61.0	32,092	279	0.9	-569	-1.7	2,772	9.5
Cartera hipotecaria ajustada⁵			9.966	0	0.0	76	0.8	-182	-1.8
Bancos comerciales	100.0	100.0	32.058	348	1.1	-197	-0.6	4,068	14.5
Hipotecaria	1.9	1.8	580	2	0.3	11	1.9	58	11.1
Consumo	24.6	28.1	9.018	51	0.6	126	1.4	2,123	30.8
Microcredito	1.8	2.5	790	7	0.9	46	6.2	277	54.1
Comercial	71.7	67.6	21.669	288	1.3	-381	-1.7	1,610	8.0
Bancos Hipotecarios	100.0	100.0	14,559	31	0.2	123	0.9	-250	-1.7
Hipotecaria	54.6	42.5	6,186	-2	0.0	65	1.1	-1,899	-23.5
Consumo	11.8	17.2	2,505	29	1.2	121	5.1	754	43.0
Microcredito	0.1	0.2	25	0	0.4	1	3.7	10	72.7
Comercial	33.5	40.1	5.844	4	0.1	-64	-1.1	885	17.8
Corporaciones financieras⁶	100.0	100.0	3,226	0	0.0	-69	-2.1	-2	-0.1
Hipotecaria	0.0	0.0	0	0	---	0	---	0	---
Consumo	0.0	0.0	0	0	-14.4	0	-25.2	0	-25.2
Microcredito	0.0	0.0	0	0	---	0	---	0	---
Comercial	100.0	100.0	3,226	0	0.0	-69	-2.1	-2	-0.1
Comp De fmo. Cial	100.0	100.0	2,323	5	0.2	-4	-0.2	559	31.7
Hipotecaria	0.0	0.0	0	0	-0.3	0	2.6	0	-3.4
Consumo	41.6	41.9	973	4	0.4	25	2.6	238	32.5
Microcredito	2.4	2.1	49	0	-0.1	-1	-1.7	6	15.1
Comercial	55.9	56.0	1.301	1	0.1	-28	-2.1	314	31.8
Cooperativos⁷	100.0	100.0	394	2	0.6	3	0.9	76	24.1
Hipotecaria	1.7	1.1	4	0	0.9	0	-1.5	-1	-21.7
Consumo	87.6	91.8	362	2	0.5	3	0.8	83	30.0
Microcredito	0.7	0.9	3	0	1.8	0	2.8	1	52.5
Comercial	10.0	6.2	25	0	1.3	0	1.3	-7	-22.5
Cartera IFI			28	-14	-33.3	-28	-50.0	-28	-50.0
Total cartera ajustada⁵			55,782	372	0.7	-172	-0.3	6,084	12.2
Leasing financiero⁸			3,969	-8	-0.2	17	0.4	1,372	52.8
Total cartera ajustada con Leasing			59,751	364	0.6	-154	-0.3	7,456	14.3

¹ Son créditos de vivienda, independientemente del monto, aquellos otorgados a personas naturales destinados a la adquisición de vivienda nueva o usada o a la construcción de vivienda individual.

² Créditos otorgados a personas naturales cuyo objeto sea financiar la adquisición de bienes de consumo o el pago de servicios para fines no comerciales o empresariales, independientemente de su monto.

³ Crédito otorgadas a microempresas cuyo saldo de endeudamiento con la respectiva entidad no supere veinticinco (25) salarios mínimos legales mensuales vigentes.

⁴ Créditos distintos a los de vivienda, de consumo y microcrédito definidos en los numerales anteriores.

⁵ Incluye cartera vendida por los bancos hipotecarios a la Titularizadora Colombia y la venta de cartera por parte de Granahorrar a CISA por \$230 MM, realizada en la semana del 31 de diciembre de 2004.

⁶ No incluye FEN e IFI.

⁷ A partir de agosto 1 de 2003 se incluyen las cooperativas financieras de trabajadores de fabricato (Coostrafa) y de empleados de las EPM (Coofinop) y desde enero 30 de 2004 se incorpora a las estadísticas de las cooperativas Confiar cooperativa Financiera -Confiar-

⁸ Se define como leasing financiero aquellas operaciones de arrendamiento financiero en las que el arrendatario tiene la opción de compra al final del contrato.

Fuente: Formato semanal 281 de la Superintendencia Bancaria

CUADRO No 11C
PROVISIONES DE CARTERA DE LOS PRINCIPALES INTERMEDIARIOS FINANCIEROS *

	(Miles de millones de pesos y porcentajes)									
	Saldos			VARIACIONES						
	Febrero 14 2003	Febrero 13 2004	Febrero 11 2005	SEMANTAL		CORRIDO AÑO		ANUAL		
			ABS	%	ABS	%	ABS	%		
I. SISTEMA SIN F.E.N. Y SIN ENT. EN LIQ.										
TOTAL SISTEMA FINANCIERO	3.864	3.685	3.028	(7)	(0.2)	19	0.6	(657)	(17.8)	
A MONEDA NACIONAL	3.828	3.647	3.009	2	0.1	37	1.3	(638)	(17.5)	
B MONEDA EXTRANJERA	36	38	19	(9)	(32.7)	(19)	(49.2)	(19)	(49.4)	
II. PROVISIONES POR INTERMEDIARIO										
A TOTAL BANCOS COMERCIALES	1.862	1.765	1.778	(0)	(0.0)	6	0.3	13	0.8	
1 MONEDA NACIONAL	1.857	1.764	1.778	(0)	(0.0)	6	0.3	13	0.8	
2 MONEDA EXTRANJERA	5	1	1	0	0.0	(0)	(0.0)	(0)	---	
B TOTAL BANCOS HIPOTECARIOS **	1.646	1.534	874	8	0.9	11	1.2	(660)	(43.0)	
1 MONEDA NACIONAL	1.646	1.534	874	8	0.9	11	1.2	(660)	(43.0)	
2 MONEDA EXTRANJERA	0	0	0	0	---	0	---	0	---	
C TOTAL CORFINANCIERAS	280	292	277	(15)	(5.1)	(0)	(0.2)	(15)	(5.1)	
1 MONEDA NACIONAL	248	254	258	(5)	(2.0)	18	7.7	4	1.6	
2 MONEDA EXTRANJERA	32	38	19	(9)	(33.3)	(19)	(50.0)	(19)	(50.0)	
D TOTAL COMPAÑÍAS FTO C/CIAL	67	81	84	0	0.0	3	3.9	3	3.4	
1 MONEDA NACIONAL	67	81	84	0	0.0	3	3.9	3	3.4	
2 MONEDA EXTRANJERA	0	0	0	0	---	0	---	0	---	
E TOTAL COOPERATIVAS	10	12	14	(0)	(0.9)	(1)	(5.1)	2	15.1	
III. PROVISIONES FEN	440	527	593	(1)	(0.2)	2	0.4	66	12.6	
1 MONEDA NACIONAL	440	527	593	(1)	(0.2)	2	0.4	66	12.6	
2 MONEDA EXTRANJERA	0	0	0	0	---	0	---	0	---	
IV. ENTIDADES EN LIQUIDACION	37	37	0	0	---	(14)	(100.0)	(37)	(100.0)	
1 MONEDA NACIONAL	37	37	0	0	---	(14)	(100.0)	(37)	(100.0)	
2 MONEDA EXTRANJERA	0	0	0	0	---	0	---	0	---	

*A partir de junio 29 de 2001 se presenta por separado la cartera de las entidades en liquidación. Las series históricas fueron reprocesadas y se encuentran disponibles en la Subgerencia de Estudios Económicos. Favor solicitarla al correo rrodriño@banrep.gov.co.

**Incluye Bancafé, Granahorrar, Davivienda, Colpatría, AVVillas, Conavi y Colmena.

CUADRO No 12
INVERSIONES DE LOS PRINCIPALES INTERMEDIARIOS FINANCIEROS *

(Miles de millones de pesos y porcentajes)

	Saldo a Febrero 11 2005	VARIACIONES					
		SEMANTAL		CORRIDO AÑO		ANUAL	
		ABS	%	ABS	%	ABS	%
A. TOTAL SISTEMA ML + ME	39.895	951	2.4	1.625	4.2	9.092	29.5
SISTEMA SIN ENTID. EN LIQUIDACION ML	39.895	951	2.4	1.645	4.3	9.144	29.7
BANCOS COMERCIALES	22.197	707	3.3	1.183	5.6	4.806	27.6
BANCOS HIPOTECARIOS	12.220	72	0.6	233	1.9	2.824	30.1
CORFINANCIERAS	4.631	177	4.0	106	2.3	1.301	39.1
COMPAÑÍAS DE FTO. CIAL	509	(5)	(1.0)	116	29.6	218	74.7
ORGANISMOS COOPERAT.	31	0	1.1	6	25.0	(5)	---
INV. CEDIDAS IFI A BANCOLDEX	306	0	0.0	0	---	0	---
ENTIDADES EN LIQUIDACION ML	0	0	---	(20)	(100.0)	(52)	(100.0)
B TOTAL SISTEMA ML	37.956	1.012	2.7	1.736	4.8	9.525	33.5
SISTEMA SIN ENTID. EN LIQUIDACION	37.956	1.012	2.7	1.756	4.9	9.577	33.7
BANCOS COMERCIALES	21.225	737	3.6	1.258	6.3	5.294	33.2
BANCOS HIPOTECARIOS	12.034	90	0.8	267	2.3	2.808	30.4
CORFINANCIERAS	3.946	189	5.0	108	2.8	1.263	47.1
COMPAÑÍAS DE FTO. CIAL	509	(5)	(1.0)	116	29.6	217	74.6
ORGANISMOS COOPERAT.	31	0	1.1	6	25.0	(5)	(13.5)
INV. CEDIDAS IFI A BANCOLDEX	212	(0)	---	0	---	(0)	---
ENTIDADES EN LIQUIDACION	0	0	---	(20)	(100.0)	(52)	(100.0)
C. TOTAL SISTEMA ME **	1.939	(61)	(3.0)	(111)	(5.4)	(433)	(18.3)
SISTEMA SIN ENTID. EN LIQUIDACION	1.939	(61)	(3.0)	(111)	(5.4)	(433)	(18.3)
BANCOS COMERCIALES	972	(30)	(3.0)	(75)	(7.2)	(487)	(33.4)
BANCOS HIPOTECARIOS	186	(19)	(9.0)	(34)	(15.4)	17	10.0
CORFINANCIERAS	686	(12)	(1.7)	(2)	(0.3)	37	5.7
COMPAÑÍAS DE FTO. CIAL	0	(0)	---	(0)	---	0	---
ORGANISMOS COOPERAT.	0	0	---	0	---	0	---
INV. CEDIDAS IFI A BANCOLDEX	94	0	0.0	0	0.0	0	0.0
ENTIDADES EN LIQUIDACION	0	0	---	0	---	0	---

* Incluye FEN.

** Las inversiones en moneda extranjera están representadas en títulos emitidos por la nación, títulos emitidos por residentes en el exterior, títulos emitidos por instituciones financieras extranjeras y en operaciones de cobertura (derivados).
 Las inversiones en moneda legal están representadas en títulos emitidos por la nación, títulos emitidos por Fogafin, Finagro y títulos emitidos por otras instituciones financieras.

GRAFICO 9
CARTERA TOTAL BANCOS ML
PROMEDIOS MOVILES DE ORDEN 4
(VARIACIONES ANUALES)

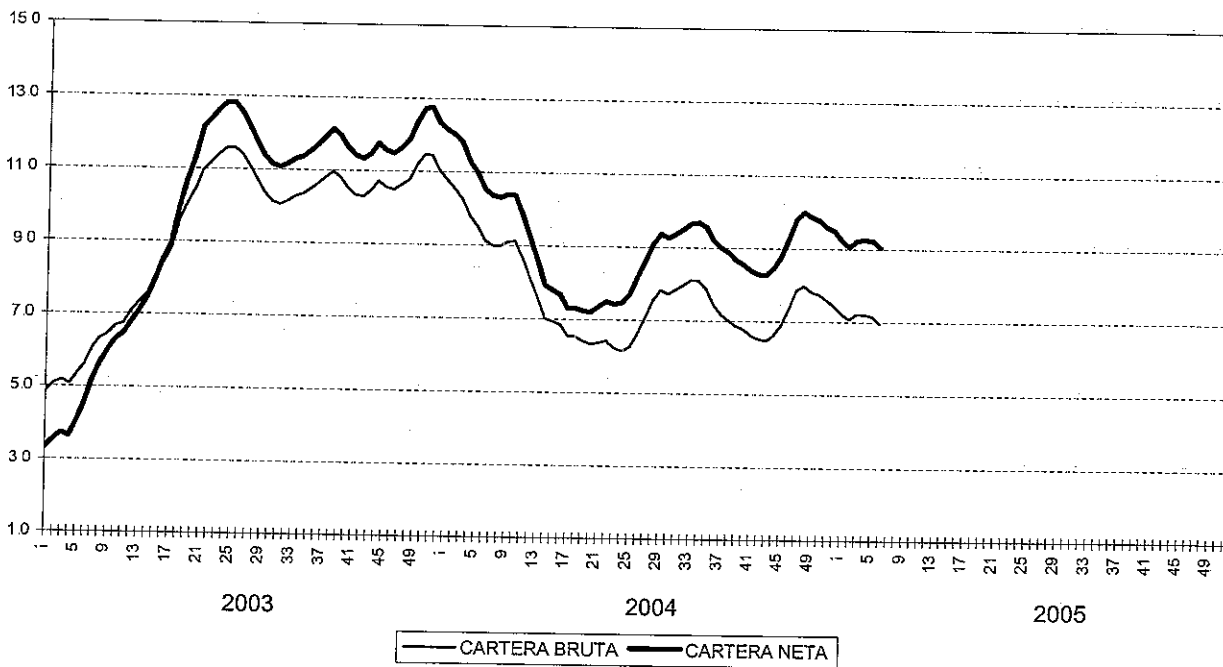
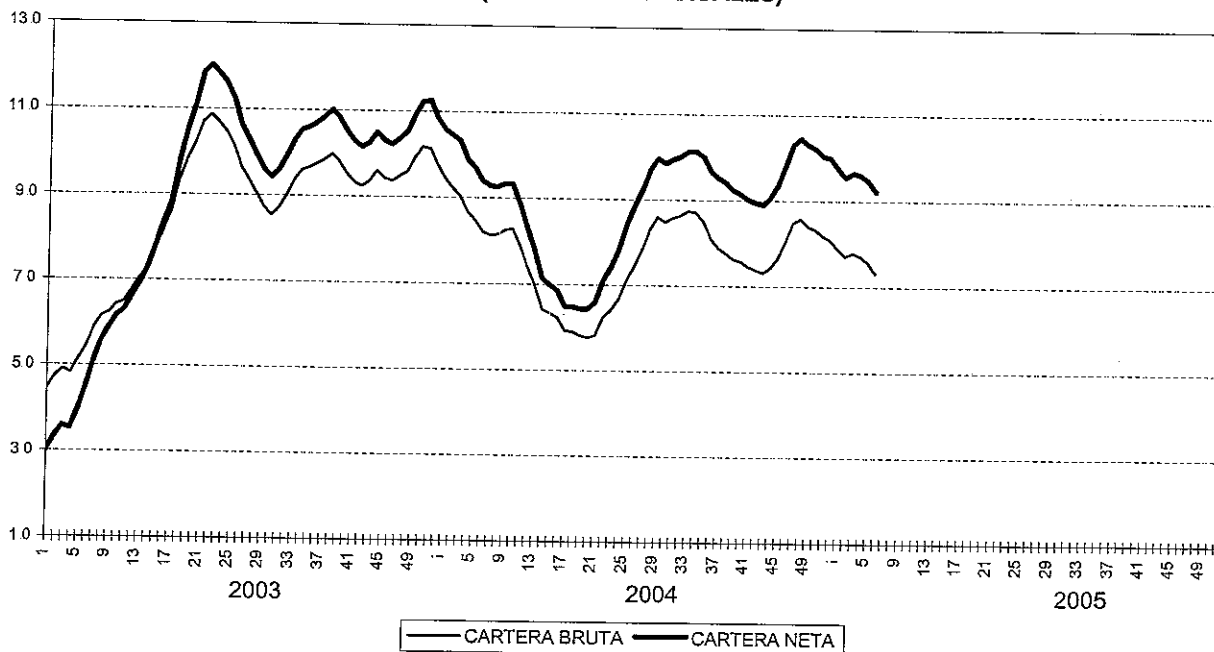


GRAFICO 9A
CARTERA TOTAL ML
PROMEDIOS MOVILES DE ORDEN 4
(VARIACIONES ANUALES)



II. TASAS DE INTERES, TASA DE CAMBIO Y PRECIOS

A. Tasas de interés.

	VALORES				
	A la última fecha Feb-18-2005	Una Semana atrás Feb-11-2005	Un mes atrás	Tres meses atrás	Un año atrás
Tasas de interés (%)					
A Depósito a término fijo - DTF 1/	7.38	7.38	7.64	7.68	7.76
B. Tasa de interés de captación					
1. A 180 días	8.01	8.00	8.16	8.51	8.50
2. A 360 días	8.50	8.72	8.45	8.29	8.88
C. Tasa de interés interbancaria - TIB	6.43	6.40	6.37	6.95	7.30
D. Tasa de interés de colocación B R. 2/	N.D.	15.34	14.90	14.57	15.83
E. Tasa de interés de colocación sin Tesorería 3/	N.D.	16.28	15.88	15.72	16.80
F. Tasa de interés de colocación Total 4/	N.D.	13.26	12.86	12.34	13.71
G Crédito de Consumo 5/	N.D.	25.39	25.66	25.76	27.18
H. Crédito de Tesorería 6/	N.D.	9.49	9.53	9.14	10.07
I. Crédito Preferencial 7/	N.D.	10.85	11.22	10.56	11.42
J. Crédito Ordinario 8/	N.D.	16.53	17.20	17.32	17.01
Tasas de interés (%) 9/					
A. Primario	7.38	8.37	8.46	8.21	9.11
B. Secundario	7.89	8.14	8.04	7.93	8.48

1/ Se refiere a la tasa promedio ponderada por monto de las captaciones por CDT a 90 días para el total del sistema financiero. Su cálculo se realiza el último día hábil de cada semana con la información de los anteriores 5 días hábiles. Corresponde a la semana de cálculo.

2/ Calculado como el promedio ponderado por monto de las tasas de crédito de: consumo, preferencial, ordinario y tesorería.

Debido a la alta rotación del crédito de tesorería, su ponderación se estableció como la quinta parte de su desembolso diario.

3/ Incluye créditos de: Consumo Ordinario y Preferencial.

4/ Incluye créditos de: Consumo, Ordinario, Preferencial y Tesorería.

5/ Se entiende como crédito de consumo los créditos otorgados a personas naturales cuyo objeto sea financiar la adquisición de bienes de consumo o el pago de servicios para fines no comerciales o empresariales, independientemente de su monto

6/ El crédito de tesorería es aquel otorgado a clientes corporativos con plazos inferiores a 1 mes

7/ Se refiere al crédito que se otorga a clientes corporativos con una tasa especial.

8/ Se refiere a los créditos que no son de consumo, de tesorería o preferenciales.

9/ Hace referencia a las captaciones por CDT entre 85 y 95 días al vencimiento transadas en la Bolsa de Valores

N.D. No Disponible se está verificando la información suministrada por algunas entidades.

N.H. No hubo operaciones

(*) Debido al cambio de formato de reporte de las tasas de interés por parte de la Superbancaria los datos de colocación son de carácter provisional y pueden estar sujetos a revisiones

TASA DE INTERES MODAL INTERBANCARIA (1) EFECTIVA ANUAL

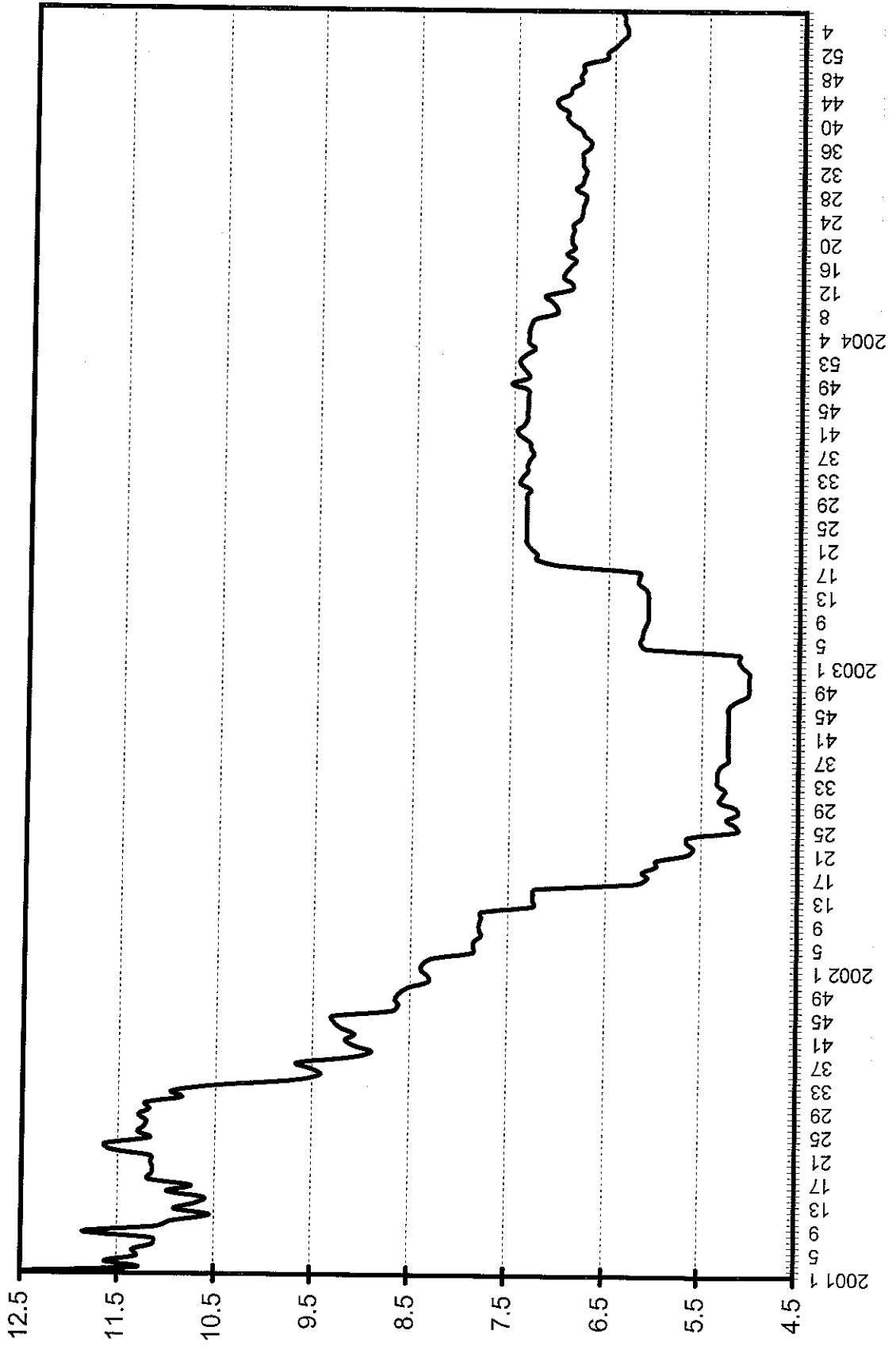
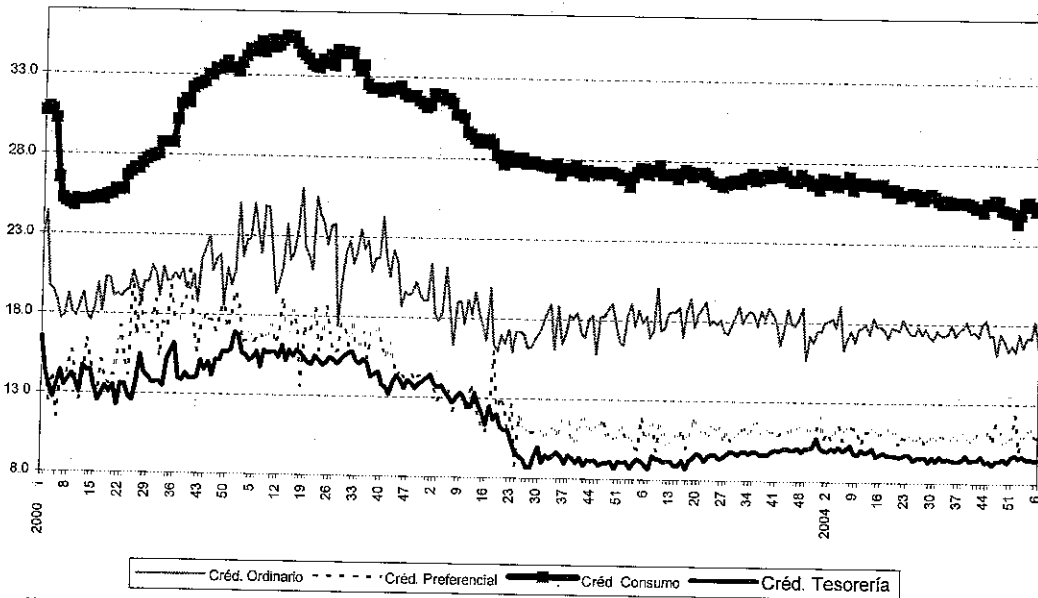
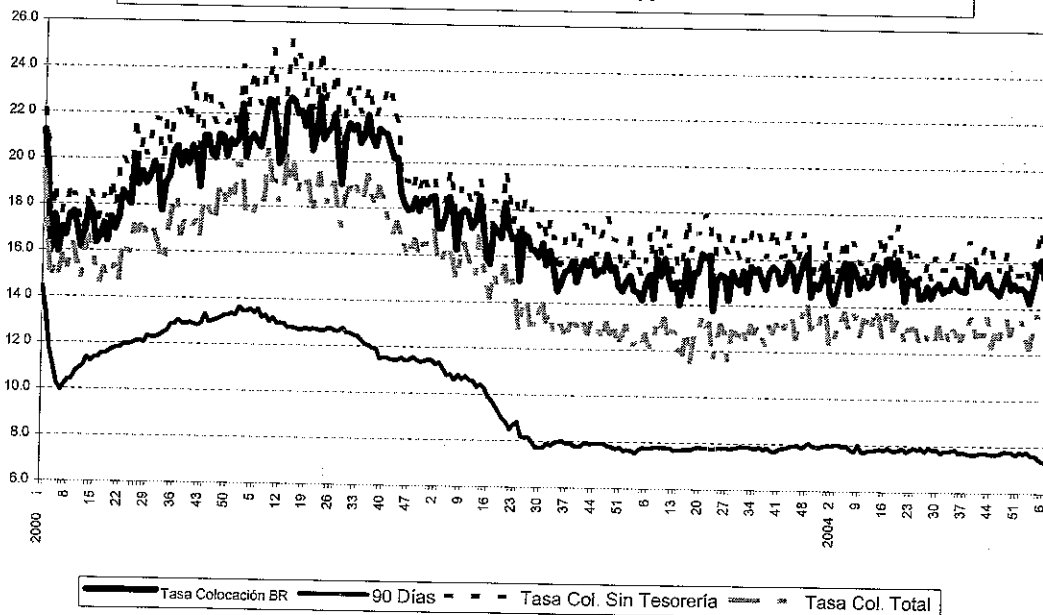


Gráfico 12A
Tasas de interés de colocación: Crédito Preferencial, Crédito Ordinario, Crédito de Consumo, Crédito de Tesorería
Promedios semanales



Nota: Crédito Ordinario es aquel crédito comercial (distinto de vivienda, microcrédito y consumo) otorgado a clientes no corporativos, Crédito Preferencial es el que se otorga a clientes corporativos, Crédito de Consumo es el otorgado para financiar la adquisición de bienes de consumo final y Crédito de Tesorería es el que se otorga a clientes corporativos con plazos inferiores a 1 mes.
 Fuente: Encuesta Diaria Superintendencia Bancaria Cálculos SGEE - Banco de la República

Gráfico 12B
Tasa de interés de: captación CDT 90 días, colocación según metodología BR^{1/}, Tasa total colocación sin crédito de tesorería^{2/} y tasa total de colocación^{3/}.
Promedios Semanales



1/ Calculado como el promedio ponderado por monto de las tasas de crédito de: consumo, preferencial, ordinario y tesorería. Debido a la alta rotación del crédito de tesorería, su ponderación se estableció como la quinta parte de su desembolso diario.
 2/ Incluye créditos de: Consumo, Ordinario y Preferencial. 3/ Incluye créditos de: Consumo, Ordinario, Preferencial y Tesorería.
 Fuente: Encuesta Diaria Superintendencia Bancaria Cálculos SGEE - Banco de la República

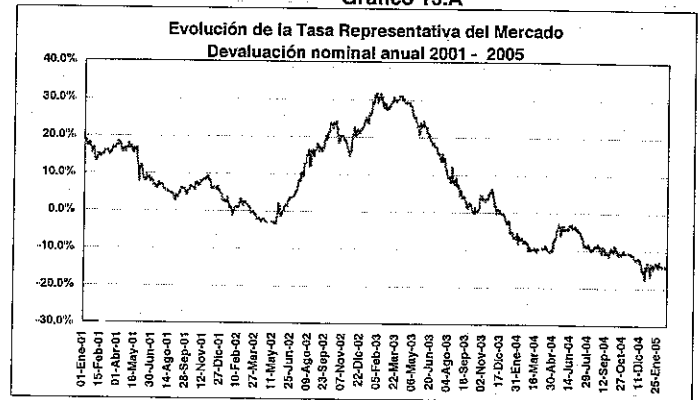
B. TASA DE CAMBIO REPRESENTATIVA DEL MERCADO

18

Gráfico 13



Gráfico 13.A



INDICADOR	Al último día hábil sem ant 18-Feb-05	Una semana atrás	Un mes atrás	Tres meses atrás	Un año atrás
Tasa Representativa del Mercado	2 327 45	2 344 94	2 351 23	2 523 41	2 715 20
Variaciones porcentuales anuales	-14.3	-14.3	-13.8	-11.2	-7.5

C. INDICE DE LA TASA DE CAMBIO REAL (ITCR) Ponderaciones móviles

Gráfico 13.B

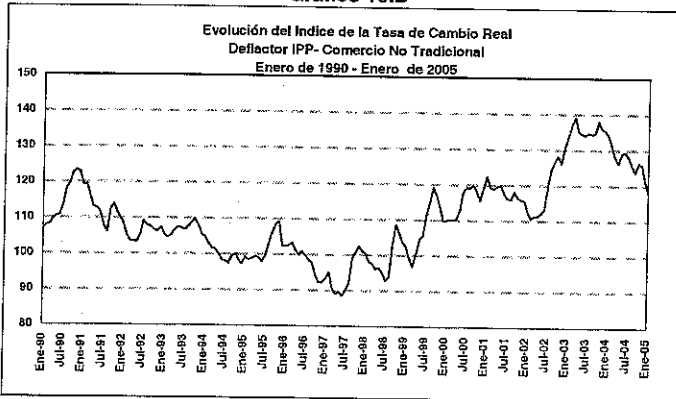
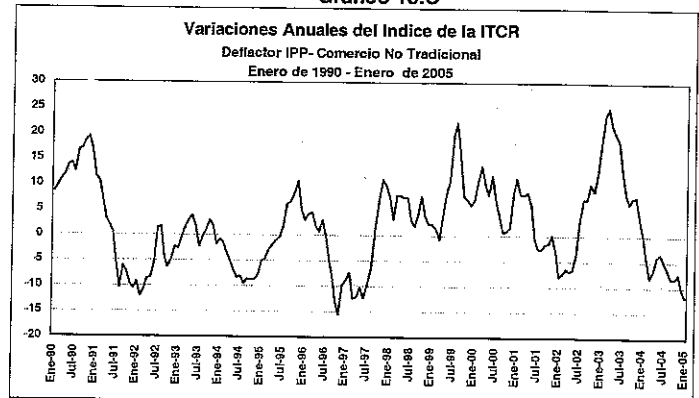


Gráfico 13.C



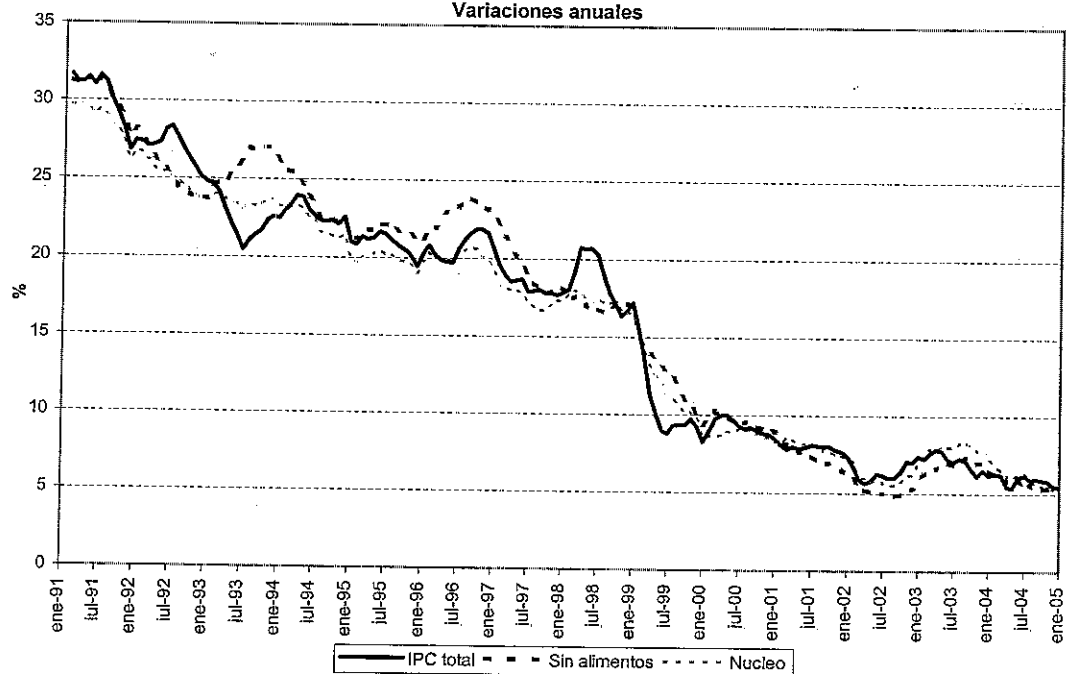
Nota : Ver Revista Banco República , noviembre de 2003

INDICADOR	Último mes Enero	Un mes atrás	Tres meses atrás	Un año atrás
Índice de Tasa de Cambio Real (ITCR)*	118 05	121 14	126 36	133 94
Variaciones porcentuales anuales	-11.9%	-10.5%	-8.4%	0.3%

* Promedio mensual

C. COMPORTAMIENTO DEL INDICE DE PRECIOS AL CONSUMIDOR (IPC)

Gráfico 14
INDICE DE PRECIOS AL CONSUMIDOR
Variaciones anuales



En el mes de Enero, el Índice de Precios al Consumidor presentó una variación mensual de 0,82% con lo cual su variación en lo corrido del año se situó en 0,82% y en los últimos doce meses 5,43%.

INDICE DE PRECIOS AL CONSUMIDOR Variaciones porcentuales - Enero de 2005

Variación Porcentual	IPC TOTAL		IPC SIN ALIMENTOS 1/		IPC NUCLEO 2/	
	2004	2005	2004	2005	2004	2005
Mensual	0,89	0,82	0,68	0,56	0,62	0,71
Año Corrido	0,89	0,82	0,68	0,56	0,62	0,71
Año completo	6,19	5,43	6,51	5,39	7,25	5,44

Fuente: DANE Cálculos Banco de la República SGEE

1/ Excluye del IPC total el rubro alimentos

2/ Se excluye del IPC el 20% de la ponderación con aquellos ítems que entre enero de 1990 y abril de 1999 registraron la mayor volatilidad de precios

III. SITUACION EXTERNA

A. Reservas Internacionales Netas

Su saldo al 18 de Febrero de 2005 se situó en US\$13,931.1 millones monto superior en US\$395.3 millones al registrado el 31 de diciembre de 2004

B. Balanza cambiaria doméstica

CUADRO 13
BALANZA CAMBIARIA DOMESTICA 1/

	(Millones de US\$)				
	2004	HASTA FEBRERO 11			ACUMULADO MES
		2003	2004	2005*	HASTA 11 DE FEBRERO
I. CUENTA CORRIENTE	1 228 9	(16 0)	(227 8)	(9 8)	96 1
Ingresos	12 586 6	1 195 9	1 182 1	1 542 9	547 4
Egresos	11 357 6	1 211 9	1 409 9	1 552 8	451 3
II. MOVIMIENTO NETO DE CAPITAL 2/	1 389 6	59 4	681.1	291 1	(18 6)
III. VARIACION DE PASIVOS DE CORTO PLAZO	(17)	12	07	(0 3)	(15)
IV. VARIACION RESERVAS 3/					
Brutas (I+II)	2 618 5	43 5	453 3	281 3	77 5
Netas (I+II-III)	2 620 2	42 2	452 6	281 6	78 9
V. SALDO RESERVAS BRUTAS PERIODO ANTERIOR	10 921 4	10 844 1	10 921 4	13 539 9	
VI. SALDO RESERVAS BRUTAS	13 539 9	10 887 6	11 374 7	13 821 2	
VII. PASIVOS CORTO PLAZO	4 1	4 9	6 5	3 8	
VIII. SALDO RESERVAS NETAS (VI-VII)	13 535 8	10 882 7	11 368 2	13 817 4	

* Cifras preliminares sujetas a revisión (n.d.) No disponible.

1/ Registra las operaciones cambiarias canalizadas a través del Banco de la República y de los intermediarios financieros. No incluye los movimientos de divisas efectuados en cuentas de compensación en el exterior. El régimen cambiario (Res 8/00) permite constituir cuentas de compensación en el exterior para canalizar las operaciones relacionadas con la actividad económica.

A partir de mayo de 2001 la balanza cambiaria incluye los movimientos de divisas efectuados a través de las casas de cambio autorizadas a operar como intermediarios cambiarios.

2/ Incluye la causación y valuación activa de las reservas internacionales.

3/ Corresponde a la variación de las reservas Internacionales en poder del Banco de la República. La variación de las netas es igual al cambio de las reservas brutas menos la variación de los pasivos de corto plazo.

CUADRO 14
BALANZA CAMBIARIA DOMESTICA
INGRESOS CORRIENTES

(Millones de US\$ y porcentajes)

	HASTA FEBRERO 11				ACUMULADO	VARIACIONES			
	2004	2003	2004	2005*	MES HASTA 11 DE FEBRERO	ABSOLUTA		RELATIVA	
						2004-03	2005-04	2004-03	2005-04
EXPORTACIONES DE BIENES 1/	3,963.4	346.5	357.8	550.0	179.8	11.4	192.1	3.3	53.7
Café	524.1	59.7	68.6	100.9	36.7	8.9	32.3	15.0	47.0
Carbón	220.7	12.8	16.9	35.6	15.0	4.1	18.7	32.4	---
Ferróniquel	5.6	0.5	1.4	0.8	0.8	0.9	(0.6)	---	(40.2)
Petróleo	7.5	0.8	0.8	1.7	0.3	0.0	0.9	0.3	---
No Tradicionales	3,195.5	272.7	270.1	411.0	127.0	(2.6)	140.9	(0.9)	52.2
SERVICIOS	3,899.3	430.9	382.5	476.9	188.1	(48.4)	94.3	(11.2)	24.7
1. FINANCIEROS	686.4	153.6	76.8	136.4	86.2	(78.8)	59.6	(50.0)	77.6
Intereses Banco República	555.1	138.3	63.4	125.9	83.6	(75.0)	62.5	(54.2)	98.7
Inversión de reservas Internacionales	513.5	134.2	56.8	121.6	81.1	(77.4)	64.8	(57.7)	---
Convenios y Organismos Internacionales	41.7	4.2	6.6	4.3	2.5	2.5	(2.3)	59.2	(34.7)
Intereses y comisiones	1.2	0.0	0.2	0.2	0.0	0.2	(0.0)	---	(2.6)
Servicios Bancarios	52.9	5.3	8.3	3.6	0.7	3.1	(4.8)	57.7	(57.0)
Rendimiento Inversiones Financieras	64.2	3.8	4.7	4.4	1.8	0.9	(0.4)	25.2	(7.6)
Rendimientos Inversión Colombiana Directa	11.3	6.2	0.2	0.6	0.0	(6.0)	0.5	(97.1)	---
Avales y Garantías	1.7	0.0	0.0	1.8	0.0	0.0	1.8	---	---
2. NO FINANCIEROS	3,212.9	277.3	305.7	340.4	101.9	28.4	34.7	10.2	11.4
Fletes, Servicios Portuarios y de Aerop.	251.7	21.6	21.2	28.9	7.3	(0.4)	7.7	(1.9)	36.2
Turismo	106.0	11.3	17.0	12.0	3.4	5.7	(5.0)	50.2	(29.5)
Marcas, Patentes y Regalías	17.7	0.1	0.2	5.0	1.2	0.0	4.8	33.5	---
Seguros y Reaseguros	10.9	0.7	1.1	1.0	0.5	0.4	(0.1)	52.8	(5.2)
Servicios y asistencia técnica	97.3	6.5	7.4	12.4	4.5	0.9	5.0	13.8	67.5
Otros servicios 2/	2,729.3	237.0	258.8	281.2	85.0	21.8	22.3	9.2	8.6
VENTA DE PETROLEO Y GAS NATURAL 3/	1.6	0.3	0.0	0.3	0.0	(0.3)	0.3	---	---
COMPRAS DE DIVISAS A CAMBISTAS PROFESIONALES 4/	1,379.0	72.8	79.2	153.3	57.8	6.4	74.1	8.8	93.6
TRANSFERENCIAS, DONACIONES Y REMESAS	3,353.3	345.5	362.6	362.5	121.7	17.1	(0.1)	5.0	(0.0)
TOTAL	12,586.6	1,195.9	1,182.1	1,542.9	547.4	(13.8)	360.8	(1.2)	30.5

* Cifras preliminares sujetas a revisión (n.d.) No disponible. (---) No es posible calcular variación, su explicación no es significativa o es superior al 100%

1/ Incluye anticipos y prefinanciamientos.

2/ Incluye gastos de no residentes por viajes de negocios, gastos médicos o educativos, pagos laborales a residentes, seguridad social, suscripciones y afiliaciones, ingresos por venta de mercancías no consideradas exportaciones, arrendamiento operativo, publicidad comercial, pasajes, comunicaciones y otros servicios.

3/ Corresponde a los ingresos provenientes de la venta en dólares en el mercado interno, de petróleo y gas natural de origen nacional.

4/ Hasta febrero de 2002, corresponde a operaciones de mercado no regulado (casas de cambio y cambistas profesionales). A partir de esa fecha se clasifican en este rubro únicamente las compras de divisas efectuadas por los Intermediarios del Mercado Cambiario (IMC) a los cambistas profesionales.

BALANZA CAMBIARIA DOMESTICA
EGRESOS CORRIENTES

(Millones de US\$ y porcentajes)

	2004	HASTA FEBRERO 11			ACUMULADO MES HASTA 11 DE FEBRERO	VARIACIONES			
		2003	2004	2005 ¹		ABSOLUTA		RELATIVA	
						2004-03	2005-04	2004-03	2005-04
IMPORTACIONES DE BIENES 1/	6,557.0	641.8	752.6	812.0	259.2	110.8	59.4	17.3	7.9
SERVICIOS	4,674.1	553.9	646.1	728.6	189.9	92.2	82.4	16.6	12.8
1. FINANCIEROS	2,319.8	352.0	416.9	464.0	109.4	65.0	47.0	18.5	11.3
Intereses	1 742.2	301.9	380.4	391.2	76.8	78.5	10.8	26.0	2.8
Banco de la República	4.6	0.0	0.0	0.0	0.0	(0.0)	0.0	(47.6)	—
Sector Público	1 652.2	291.7	368.6	374.5	74.7	77.0	5.9	26.4	1.6
Tesorería	1 639.2	290.0	366.4	373.8	74.7	76.4	7.3	26.3	2.0
Otras Entidades 2/	13.0	1.6	2.2	0.7	0.0	0.5	(1.5)	33.5	(66.7)
Sector Privado	74.1	9.0	10.6	14.8	1.8	1.6	4.2	18.1	39.9
Banca Comercial	11.4	1.2	1.2	1.9	0.4	(0.0)	0.7	(1.5)	54.3
Utilidades y Dividendos	300.8	14.4	13.3	25.4	8.1	(1.1)	12.1	(7.6)	90.6
Avales y Garantías Bancarias	1.8	0.0	0.0	0.0	0.0	0.0	0.0	—	—
Gastos y Comisiones	275.1	35.7	23.2	47.4	24.4	(12.5)	24.2	(35.0)	—
Banco de la República	254.0	29.6	21.9	44.8	23.3	(7.7)	22.8	(26.0)	—
Sector público	0.2	0.0	0.0	0.0	0.0	(0.0)	0.0	(66.8)	—
Sector Privado	0.3	0.0	0.0	0.0	0.0	(0.0)	(0.0)	(17.6)	(42.2)
Banca Comercial	20.6	6.1	1.3	2.6	1.1	(4.8)	1.3	(78.9)	—
2. NO FINANCIEROS	2 354.2	202.0	229.2	264.6	80.5	27.2	35.4	13.5	15.5
Fletes, Servicios Portuarios y de Aerop	418.6	31.7	40.6	59.6	17.4	8.9	19.0	28.2	46.8
Turismo	17.5	5.1	1.6	1.9	0.5	(3.6)	0.4	(69.8)	24.1
Marcas, Patentes y Regalías	104.0	11.9	14.8	11.5	3.1	2.9	(3.3)	24.6	(22.0)
Servicios y Asistencia Técnica	172.2	12.9	13.3	23.5	7.1	0.4	10.1	3.2	76.1
Seguros y Reaseguros	96.3	15.0	7.6	12.8	3.7	(7.5)	5.3	(49.7)	69.8
Otros Servicios 3/	1 545.7	125.4	151.4	155.3	48.7	26.0	3.9	20.8	2.6
COMPRA DE PETROLEO Y GAS NATURAL 4/	65.7	8.8	5.7	6.9	0.5	(3.1)	1.2	(35.3)	20.1
TRANSFERENCIAS, DONACIONES Y REMESAS	58.2	6.8	5.4	5.3	1.7	(1.4)	(0.1)	(20.2)	(1.7)
VENTA DE DIVISAS A CAMBISTAS PROFESIONALES 5/	2.7	0.5	0.0	0.0	0.0	(0.5)	(0.0)	(90.6)	(81.3)
TOTAL	11 357.6	1,211.9	1,409.9	1 552.8	451.3	198.0	142.9	16.3	10.1

¹ Cifras preliminares sujetas a revisión. (n.d.) No disponible. (—) No es posible calcular variación, su explicación no es significativa o es superior al 100%

1/ Incluye giro ordinario, anticipos y pagos efectuados con tarjetas de crédito.

2/ A partir de 2000, el servicio de la deuda del sector eléctrico se clasifica dentro de la deuda de las Otras Entidades del Sector Público.

3/ Incluye gastos de permanencia en el exterior por viajes de negocios, gastos médicos o educativos, pagos laborales a no residentes, seguridad social suscripciones y afiliaciones, mercancías no consideradas importación, arrendamiento operativo publicidad comercial, pasajes, comunicaciones y otros servicios

4/ Corresponde a los egresos originados en la compra en dólares en el mercado interno, de petróleo y gas natural de origen nacional.

5/ Hasta febrero de 2002, corresponde a operaciones de mercado no regulado (casas de cambio y cambistas profesionales). A partir de esa fecha se clasifican en este rubro únicamente las ventas de divisas efectuadas por los Intermediarios del Mercado Cambiario (IMC) a los cambistas profesionales.

BALANZA CAMBIARIA DOMESTICA
MOVIMIENTO DE CAPITAL

	(Millones de US\$)						
	2004	HASTA FEBRERO 11			ACUMULADO MES	VARIACIONES	
		2003	2004	2005*	HASTA 11 DE FEBRERO	2004-03 US\$	2005-04 US\$
SECTOR PRIVADO	702.5	(274.9)	267.4	505.1	217.7	542.3	237.7
1. Préstamo Neto 1/	(618.3)	(264.6)	(66.6)	71.3	2.3	199.0	136.8
Ingresos	1 849.8	31.7	53.9	664.5	225.1	22.3	610.5
Egresos	2 266.1	296.2	119.5	593.2	222.8	(176.7)	473.7
2. Inversión Extranjera Neta	2.440.3	80.9	366.4	404.2	200.0	285.5	37.8
Inversión extranjera en Colombia	2 519.8	161.1	304.1	299.6	144.5	143.0	(4.5)
Inversión Directa	2 139.5	176.0	223.6	313.1	149.4	47.6	89.5
Petróleo, Hidrocarburos y Minería	1 828.3	147.6	192.8	279.8	142.4	45.1	87.1
Otros Sectores	311.2	28.4	30.8	33.3	7.0	2.5	2.5
Inversión de Portafolio	380.3	(14.9)	80.5	(13.5)	(4.9)	95.4	(94.0)
Inversión colombiana en el exterior	(79.5)	(80.2)	62.3	104.5	55.5	142.5	42.2
Inversión Directa	(51.4)	(14.2)	(7.7)	(22.2)	(0.4)	6.5	(14.6)
Inversión de Portafolio	(28.1)	(65.9)	70.0	126.8	55.9	135.9	56.8
3. Operaciones especiales 2/	(1.121.5)	(91.3)	(33.5)	29.7	15.5	57.8	63.2
Ingresos	8 367.5	605.0	916.2	1 168.0	303.1	311.2	251.8
Egresos	9 489.0	696.3	949.7	1 138.3	287.7	253.4	188.7
SECTOR OFICIAL	1 094.4	392.8	211.4	192.2	(10.3)	(181.5)	(19.2)
1 Préstamo Neto	925.5	639.7	241.4	(128.5)	(164.8)	(398.3)	(367.9)
Tesorería General de la República	1 017.4	647.4	250.1	(122.7)	(164.6)	(397.3)	(372.8)
Ingresos	2 648.9	871.0	475.4	158.4	8.5	(395.7)	(317.0)
Egresos	1 631.5	223.7	225.3	281.0	173.1	1.6	55.8
Otras Entidades 3/	(91.9)	(7.5)	(8.7)	(3.8)	(0.1)	(1.0)	4.8
Ingresos	34.9	0.0	0.0	0.0	0.0	0.0	0.0
Egresos	126.8	7.6	8.7	3.8	0.1	1.0	(4.8)
2. Inversión Financiera 4/	(445.0)	(255.2)	81.7	507.0	265.7	316.9	445.3
Ingresos	2 794.4	572.6	583.4	543.2	296.2	10.9	(40.3)
Egresos	3 239.3	827.7	521.7	36.2	30.5	(306.0)	(485.5)
3. Operaciones especiales 2/	613.9	8.3	(91.8)	(188.3)	(111.2)	(100.1)	(96.5)
Tesorería General de la República	668.3	(8.8)	(124.7)	(33.6)	(19.4)	(115.9)	91.1
Ingresos	1 724.4	184.0	27.6	216.7	55.5	(156.3)	189.0
Egresos	1 056.1	192.8	152.3	250.3	75.0	(40.5)	98.0
Carbocel	0.5	0.0	0.0	0.0	0.0	0.0	0.0
Ingresos	0.5	0.0	0.0	0.0	0.0	0.0	0.0
Egresos	0.0	0.0	0.0	0.0	0.0	0.0	0.0
Ecopetrol	243.5	1.6	5.4	3.3	0.4	3.8	(2.1)
Ingresos	265.2	1.6	5.4	3.3	0.4	3.8	(2.1)
Egresos	21.7	0.0	0.0	0.0	0.0	0.0	0.0
FEN	0.0	0.0	0.0	0.0	0.0	0.0	0.0
Ingresos	0.0	0.0	0.0	0.0	0.0	0.0	0.0
Egresos	0.0	0.0	0.0	0.0	0.0	0.0	0.0
Otros	(298.5)	15.5	27.4	(158.0)	(92.2)	12.0	(185.5)
Ingresos	790.6	59.8	111.8	108.3	21.2	52.0	(3.4)
Egresos	1 089.0	44.3	84.3	266.3	113.4	40.0	182.0
BANCO DE LA REPUBLICA 5/	(78.2)	2.0	4.0	(2.6)	(0.3)	2.0	(6.6)
OTRAS OPERACIONES ESPECIALES 6/	(329.2)	(60.6)	198.3	(403.5)	(225.7)	258.9	(601.9)
TOTAL	1 389.6	59.4	681.1	291.1	(18.6)	621.7	(390.0)

* Cifras preliminares sujetas a revisión. (n.d.) No disponible. (---) No es posible calcular variación, su explicación no es significativa o es superior al 100%.

1/ Incluye los movimientos de créditos en moneda extranjera a agentes residentes y a no residentes.

2/ Registra los movimientos de divisas provenientes de cuentas corrientes de compensación y cuentas libres efectuadas en el mercado cambiario doméstico.

3/ A partir de 2000, el servicio de la deuda del sector eléctrico se clasifica dentro de la deuda de las Otras Entidades del Sector Público.

4/ A partir de junio de 2002, corresponde a los movimientos de portafolio realizados por la Dirección del Tesoro Nacional y otras entidades del sector público.

5/ Corresponde a pasivos del Banco de la República.

6/ Incluye las operaciones de compra y venta de divisas efectuadas por el B.R. a través del ejercicio de opciones put para acumulación de reservas internacionales (compra) y de opciones call para el control de la volatilidad de la tasa de cambio (venta). Incluye la venta de divisas del B.R. a la Tesorería General de la República. Incluye la compra-venta de divisas efectuadas entre el sector real y los IMC. También se refiere a la compra-venta de divisas en el mercado cambiario para atender operaciones de cubrimiento de riesgo originado en fluctuaciones de tasas de cambio. Incluye la causación y valuación activa de las reservas internacionales. Incluye errores y/o omisiones estadísticas.

C. Balanza cambiaria consolidada

CUADRO 17
BALANZA CAMBIARIA CONSOLIDADA 1/

(Millones de US\$ y porcentajes)

	HASTA DICIEMBRE DE 2003			HASTA DICIEMBRE DE 2004*			VARIACIONES 04-03	
	BALANZA CAMBIARIA DOMESTICA	CUENTAS CORRIENTES DE COMPENSACION	TOTAL	BALANZA CAMBIARIA DOMESTICA	CUENTAS CORRIENTES DE COMPENSACION 2/	TOTAL	ABSOLUTA	RELATIVA
I. CUENTA CORRIENTE	243.5	3,054.3	3,297.9	1,229.0	4,617.5	5,846.5	2,548.6	77.3
Ingresos	10,090.9	10,496.4	20,587.3	12,586.6	14,125.3	26,711.9	6,124.6	29.7
Egresos	9,847.3	7,442.1	17,289.4	11,357.6	9,507.7	20,865.4	3,575.9	20.7
II. MOVIMIENTO NETO DE CAPITAL	(166.3)	(2,900.8)	(3,067.1)	1,389.6	(4,359.9)	(2,970.3)	96.8	3.2
III. TOTAL MOVIMIENTO (I+II) 3/	77.2	153.5	230.8	2,618.5	257.6	2,876.2	2,645.4	-----

* Cifras preliminares sujetas a revisión. (n.d.) No disponible. (---) No es posible calcular variación, su explicación no es significativa o es superior al 100%.

1/ Incluye la balanza cambiaria doméstica y las cuentas corrientes de compensación en el exterior autorizadas bajo la Resolución 21 de 1993 y la Resolución 11 de 1997. El nuevo régimen cambiario permite constituir cuentas de compensación en el exterior para canalizar ingresos y egresos del mercado cambiario. Después de abierta la cuenta, el tenedor de la misma tiene un plazo de un mes para registrarla en el Banco de la República; luego está obligado a efectuar reportes mensuales (Res.21/93, JDBR).

La Resolución 11 de 1997 permite la realización de operaciones en divisas entre residentes, siempre que estas se canalicen a través de cuentas de compensación.

2/ En Diciembre de 2004 la cobertura anual promedio ponderada de la información disponible sobre cuentas corrientes de compensación es de aproximadamente 99.1%.

3/ En balanza cambiaria corresponde a la variación de las Reservas Internacionales Brutas excluyendo la variación por causaciones y valuaciones.

CUADRO 18
BALANZA CAMBIARIA CONSOLIDADA
INGRESOS CORRIENTES

(Millones de US\$ y porcentajes)

	HASTA DICIEMBRE DE 2003			HASTA DICIEMBRE DE 2004*			VARIACIONES 04-03	
	BALANZA CAMBIARIA DOMESTICA	CUENTAS CORRIENTES DE COMPENSACION	TOTAL	BALANZA CAMBIARIA DOMESTICA	CUENTAS CORRIENTES DE COMPENSACION "	TOTAL	ABSOLUTA	RELATIVA
EXPORTACIONES DE BIENES 1/	2,847.4	7,593.1	10,440.4	3,953.4	10,424.2	14,377.5	3,937.1	37.7
Café	421.2	761.9	1,183.0	524.1	1,038.1	1,562.2	379.2	32.0
Carbón	145.0	327.2	472.3	220.7	557.4	778.1	305.8	64.8
Ferrocarriles	5.1	374.3	379.4	5.6	675.4	681.0	301.5	79.5
Petróleo	10.4	1,539.8	1,550.2	7.5	2,151.8	2,159.3	609.2	39.3
No Tradicionales	2,265.7	4,589.8	6,855.5	3,195.5	6,001.5	9,197.0	2,341.5	34.2
SERVICIOS	3,441.7	2,634.5	6,076.2	3,899.3	3,642.1	7,541.3	1,465.2	24.1
1 FINANCIEROS	828.6	256.3	1,085.0	686.4	348.8	1,035.2	(49.7)	(4.6)
Intereses Banco República	698.7	0.0	698.7	555.1	0.0	555.1	(143.6)	(20.5)
Inversión de Reservas Internacionales	662.0	0.0	662.0	513.5	0.0	513.5	(148.5)	(22.4)
Convenios y Organismos Internacionales	36.7	0.0	36.7	41.7	0.0	41.7	5.0	13.5
Intereses y Comisiones	1.2	7.9	9.1	1.2	11.6	12.8	3.7	40.5
Servicios Bancarios	60.8	0.0	60.8	62.9	0.0	62.9	(7.9)	(13.0)
Rendimiento Inversiones Financieras	47.5	206.9	254.3	64.2	295.7	359.8	105.5	41.5
Rendimientos Inversión Colombiana Directa	17.4	41.5	58.9	11.3	41.6	52.9	(6.1)	(10.3)
Avales y Garantías	3.1	0.0	3.1	1.7	0.0	1.7	(1.4)	(45.1)
2. NO FINANCIEROS	2,613.0	2,378.2	4,991.2	3,212.9	3,293.2	6,506.1	1,514.9	30.4
Fletes, Servicios Portuarios y de Aerop.	177.4	160.1	337.5	251.7	191.4	443.1	105.6	31.3
Turismo	113.5	0.2	113.7	106.0	0.2	106.2	(7.5)	(6.6)
Marcas, Patentes y Regalías	3.5	212.2	215.6	17.7	127.5	145.2	(70.4)	(32.7)
Seguros y Reaseguros	17.7	82.3	99.9	10.9	94.7	105.6	5.7	5.7
Servicios y Asistencia Técnica	62.8	49.3	112.1	97.3	68.1	165.5	53.3	47.6
Otros Servicios 2/	2,238.2	1,874.1	4,112.3	2,729.3	2,811.3	5,540.6	1,428.2	34.7
VENTA DE PETROLEO Y GAS NATURAL 3/	0.9	122.4	123.3	1.6	16.8	18.5	(104.9)	(85.0)
COMPRAS DE DIVISAS A CAMBISTAS PROFESIONALES 4/	733.2	102.9	836.1	1,379.1	59.9	1,438.9	602.9	72.1
TRANSFERENCIAS, DONACIONES Y REMESAS	3,067.7	44.3	3,112.1	3,353.3	30.1	3,383.3	271.3	8.7
ING. NETOS OPERACIONES RES 11/97 5/	0.0	-0.8	(0.8)	0.0	-47.8	(47.8)	(47.0)	—
TOTAL	10,090.9	10,496.4	20,587.3	12,586.6	14,125.3	26,711.9	6,124.6	29.7

" Cifras preliminares sujetas a revisión: Ver notas 2 y 3 del cuadro 17 (—) No es posible calcular variación, su explicación no es significativa o es superior al 100%.

1/ Incluye anticipos y prefinanciamientos.

2/ Incluye gastos de no residentes por viajes de negocios, gastos médicos o educativos, pagos laborales a residentes, seguridad social, suscripciones y afiliaciones, ingresos por venta de mercancías no consideradas exportaciones, arrendamiento operativo, publicidad comercial, pasajes, comunicaciones y otros servicios.

3/ Corresponde a los ingresos provenientes de la venta en dólares en el mercado interno, de petróleo y gas natural de origen nacional.

4/ Hasta febrero de 2002, corresponde a operaciones de mercado no regulado (casas de cambio y cambiistas profesionales). A partir de esa fecha, se clasifican en este rubro únicamente las compras de divisas efectuadas por los Intermediarios del Mercado Cambiario (IMC) a los cambiistas profesionales.

5/ Se refiere a las operaciones del mercado cambiario autorizadas a realizarse en dólares entre residentes.

CUADRO 19
BALANZA CAMBIARIA CONSOLIDADA
EGRESOS CORRIENTES

(Millones de US\$ y porcentajes)

	HASTA DICIEMBRE DE 2003			HASTA DICIEMBRE DE 2004*			VARIACIONES 04-03	
	BALANZA CAMBIARIA DOMESTICA	CUENTAS CORRIENTES DE COMPENSACION	TOTAL	BALANZA CAMBIARIA DOMESTICA	CUENTAS CORRIENTES DE COMPENSACION **	TOTAL	ABSOLUTA	RELATIVA
IMPORTACIONES DE BIENES 1/	5,498.4	5,010.6	10,509.0	6,557.0	6,545.9	13,102.9	2,593.9	24.7
SERVICIOS	4,222.7	2,192.7	6,415.4	4,674.1	2,653.0	7,327.1	911.7	14.2
1 FINANCIEROS	2,153.9	694.1	2,848.0	2,319.8	768.0	3,087.8	239.8	8.4
Intereses	1,696.5	440.9	2,137.4	1,742.2	419.8	2,161.9	24.5	1.1
Banco de la República	6.1	0.0	6.1	4.6	0.0	4.6	(1.5)	(25.1)
Sector Público	1,584.3	98.1	1,682.4	1,652.2	95.4	1,747.6	65.2	3.9
Tesorería	1,568.1	0.0	1,568.1	1,639.2	0.1	1,639.3	71.2	4.5
Otras Entidades 2/	16.1	98.1	114.3	13.0	95.3	108.3	(6.0)	(5.3)
Sector Privado	61.6	342.8	404.4	74.1	324.3	398.4	(5.9)	(1.5)
Banca Comercial	44.5	0.0	44.5	11.4	0.0	11.4	(33.2)	(74.5)
Utilidades y Dividendos	203.6	244.5	448.1	300.8	339.0	639.8	191.6	42.8
Avales y Garantías Bancarias	1.4	1.5	2.9	1.8	0.5	2.3	(0.6)	(21.4)
Gastos y comisiones	252.4	7.2	259.5	275.1	8.7	283.8	24.3	9.4
Banco de la República	225.5	0.0	225.5	254.0	0.0	254.0	28.5	12.6
Sector Público	0.9	0.8	1.6	0.2	1.2	1.4	(0.2)	(15.0)
Sector Privado	0.8	6.4	7.2	0.3	7.6	7.9	0.7	9.3
Banca Comercial	25.2	0.0	25.2	20.6	0.0	20.6	(4.6)	(18.3)
2 NO FINANCIEROS	2,068.8	1,498.6	3,567.4	2,354.2	1,885.0	4,239.2	671.8	18.8
Fletes, Servicios Portuarios y de Aerop	316.3	322.2	638.5	418.6	429.3	847.9	209.4	32.8
Turismo	33.6	0.1	33.7	17.5	1.6	19.1	(14.7)	(43.5)
Marcas, Patentes y Regalías	77.2	151.0	228.2	104.0	268.8	372.8	144.6	63.4
Servicios y Asistencia Técnica	145.3	317.5	462.8	172.2	322.7	494.9	32.1	6.9
Seguros y Reaseguros	136.4	219.5	355.9	96.3	249.0	345.3	(10.6)	(3.0)
Otros Servicios 3/	1,360.1	488.1	1,848.3	1,545.7	613.6	2,159.3	311.0	16.8
COMPRA DE PETROLEO Y GAS NATURAL 4/	72.6	193.4	266.0	65.7	288.5	354.2	88.3	33.2
TRANSFERENCIAS, DONACIONES Y REMESAS	52.8	45.3	98.2	58.2	20.3	78.5	(19.7)	(20.0)
VENTA DE DIVISAS A CAMBISTAS PROFESIONALES 5/	0.9	0.0	0.9	2.7	0.0	2.7	1.8	---
TOTAL	9,847.3	7,442.1	17,289.4	11,357.6	9,507.7	20,865.4	3,575.9	20.7

* Cifras preliminares sujetas a revisión; Ver notas 2 y 3 del cuadro 17. (—) No es posible calcular variación, su explicación no es significativa o es superior al 100%

1/ Incluye giro ordinario, anticipos y pagos efectuados con tarjetas de crédito.

2/ A partir de 2000, el servicio de la deuda del sector eléctrico se clasifica dentro de la deuda de las Otras Entidades del Sector Público.

3/ Incluye gastos de permanencia en el exterior por viales de negocios, gastos médicos o educativos, pagos laborales a no residentes, seguridad social, suscripciones y afiliaciones mercancias no consideradas importación, arrendamiento operativo, publicidad comercial, pasajes, comunicaciones, egresos por telefonía celular, contribución cafetera y otros servicios.

4/ Corresponde a los egresos de divisas para compra interna de petróleo crudo y gas natural de producción nacional.

5/ Hasta febrero de 2002, corresponde a operaciones de mercado no regulado (casas de cambio y cambiistas profesionales). A partir de esa fecha, se clasifican en este rubro únicamente las ventas de divisas efectuadas por los Intermediarios del Mercado Cambiario (IMC) a los cambiistas profesionales.

CUADRO 20
BALANZA CAMBIARIA CONSOLIDADA
MOVIMIENTO DE CAPITAL

	(Millones de US\$)						
	HASTA DICIEMBRE DE 2003			HASTA DICIEMBRE DE 2004*			VARIACIONES 04-03
	BALANZA CAMBIARIA DOMESTICA	CUENTAS CORRIENTES DE COMPENSACION	TOTAL	BALANZA CAMBIARIA DOMESTICA	CUENTAS CORRIENTES DE COMPENSACION "	TOTAL	ABSOLUTA
SECTOR PRIVADO	(1.580.8)	(2,169.6)	(3.750.4)	702.5	(2,964.1)	(2,261.6)	1,488.8
1 Préstamo Neto 1/	(933.2)	(1,997.6)	(2.930.8)	(616.3)	(1,718.2)	(2,334.5)	596.3
Ingresos	381.8	5.131.5	5.513.3	1.649.8	9.396.6	11.046.4	5.633.1
Egresos	1.314.9	7.129.2	8.444.1	2.266.1	11.114.8	13.381.0	4.936.9
2. Inversión Extranjera Neta	570.4	(469.6)	100.8	2.440.3	(403.3)	2,037.0	1,936.2
Inversión extranjera en Colombia 2/	1.531.1	161.6	1.692.7	2.519.8	245.0	2.764.7	1.072.0
Inversión Directa	1.551.1	161.6	1.712.6	2.139.5	245.0	2.384.5	671.8
Petróleo, Hidrocarburos y Minería	1.202.6	0.0	1.202.6	1.828.3	0.1	1.828.4	625.9
Otros Sectores	348.5	161.6	510.0	311.2	244.8	556.0	46.0
Inversión de Portafolio	(19.9)	0.0	(19.9)	380.3	0.0	380.3	400.2
Inversión colombiana en el exterior 2/	(960.7)	(631.2)	(1.591.9)	(78.5)	(648.2)	(727.7)	864.2
Inversión Directa	(57.7)	(18.2)	(75.9)	(51.4)	(43.5)	(94.9)	(19.0)
Inversión de Portafolio	(903.0)	(613.0)	(1,516.0)	(28.1)	(604.7)	(632.8)	883.2
3. Operaciones especiales 2/ 3/	(1,218.1)	297.6	(920.5)	(1.121.5)	(842.7)	(1,964.2)	(1,043.7)
Ingresos	5.707.4	77.827.9	83.535.3	8.367.5	59.362.8	67.730.3	(15.805.0)
Egresos	6.925.5	77.530.3	84.455.8	9.489.0	60.205.4	69.694.5	(14.761.3)
SECTOR OFICIAL	1,477.9	(843.6)	634.2	1,084.4	(1,259.2)	(164.7)	(799.0)
1 Préstamo Neto	1.143.7	(113.3)	1,030.4	925.5	(373.2)	552.3	(478.1)
Tesorería General de la República	1.441.5	359.9	1.801.4	1.017.4	(11.6)	1.005.9	(795.5)
Ingresos	4.158.8	363.2	4.522.0	2.648.9	0.6	2.649.5	(1,872.5)
Egresos	2.717.2	3.4	2.720.6	1.631.5	12.2	1,643.6	(1,077.0)
Otras Entidades 4/	(297.8)	(473.2)	(771.0)	(91.9)	(361.6)	(453.5)	317.5
Ingresos	4.3	101.9	106.2	34.9	181.9	216.8	110.6
Egresos	302.1	575.1	877.2	126.8	543.5	670.3	(206.9)
2. Inversión Financiera	(284.9)	(228.5)	(513.4)	(445.0)	(552.2)	(997.2)	(483.8)
Ingresos	4.308.7	6.430.8	10.739.5	2.794.4	7.306.1	10.100.4	(639.0)
Egresos	4.593.6	6.659.3	11.252.8	3.239.3	7.858.3	11.097.6	(155.2)
3. Operaciones especiales 2/ 3/	619.0	(501.8)	117.2	613.9	(333.7)	280.1	162.9
Tesorería General de la República	433.8	(123.3)	310.5	668.3	646.0	1.314.3	1,003.8
Ingresos	1.423.1	0.0	1,423.2	1.724.4	793.5	2,517.9	1,094.7
Egresos	989.3	123.3	1,112.7	1,056.1	147.4	1,203.6	90.9
Carbocel	0.5	0.0	0.5	0.5	5.8	6.3	5.8
Ingresos	0.5	0.0	0.5	0.5	5.8	6.3	5.8
Egresos	0.0	0.0	0.0	0.0	0.0	0.0	0.0
Ecopetrol	204.0	21.6	225.4	243.5	(245.0)	(1.5)	(226.9)
Ingresos	270.9	78.5	349.4	265.2	21.7	286.9	(62.5)
Egresos	66.9	57.1	124.0	21.7	266.7	288.4	164.5
FEN	58.3	0.0	58.3	0.0	0.0	0.0	(58.3)
Ingresos	58.3	0.0	58.3	0.0	0.0	0.0	(58.3)
Egresos	0.0	0.0	0.0	0.0	0.0	0.0	(58.3)
OTROS	0.0	0.0	0.0	0.0	0.0	0.0	0.0
Ingresos	(77.5)	(400.0)	(477.5)	(298.5)	(740.6)	(1.039.0)	(561.5)
Egresos	557.6	1,380.8	1,938.4	790.6	923.5	1,714.1	(224.3)
Egresos	635.2	1.780.7	2.415.9	1,089.0	1,664.1	2,753.2	337.2
BANCO DE LA REPUBLICA	(6.7)	0.0	(6.7)	(78.2)	0.0	(78.2)	(71.5)
OPERACIONES ESPECIALES 5/	(56.7)	112.6	55.8	(329.2)	(136.6)	(465.8)	(521.6)
TOTAL	(166.3)	(2.900.8)	(3,067.1)	1,389.6	(4,359.9)	(2.970.3)	96.8

* Cifras preliminares sujetas a revisión; Ver notas (2) y (3) del cuadro 17

1/ Incluye los movimientos de créditos en moneda extranjera a residentes y a no residentes.

2/ Incluye las operaciones realizadas a través de la Resolución 11 de 1997 mediante la cual se autorizan las operaciones en dólares entre residentes.

3/ Incluye compraventa de divisas a otros usuarios de cuentas de compensación, entre los mismos cuentahabientes y a los intermediarios del mercado cambiario.

4/ A partir de 2000, el servicio de la deuda del sector eléctrico se clasifica dentro de la deuda de Otras Entidades del sector público

5/ Incluye las operaciones de compra y venta de divisas efectuadas por el B.R. a través del ejercicio de opciones put para acumulación de reservas internacionales (compra) y de opciones call para el control de la volatilidad de la tasa de cambio (venta). Incluye la venta de divisas del B.R. a la Tesorería

General de la República. Incluye la compra-venta de divisas efectuadas entre el sector real y los IMC. También se refiere a la compra-venta de divisas en el mercado cambiario para atender operaciones de cubrimiento de riesgo originado en fluctuaciones de tasas de cambio. Incluye la causación y valuación activa de las reservas internacionales. Incluye errores y/o omisiones estadísticas.

D. COMERCIO EXTERIOR /1

28

1. EXPORTACIONES FOB

a. Cifras preliminares del DANE

CUADRO 21

EXPORTACIONES CLASIFICADAS POR LOS PRINCIPALES PRODUCTOS Y SECTORES ECONOMICOS

(Millones de dólares y porcentajes)

	ENERO-NOVIEMBRE		VARIACION	
	2003	2004	ABSOLUTA	RELATIVA %
I. EXPORTACIONES TRADICIONALES	5.533,2	6.894,4	1.361,3	24,6
a. Café	716,4	814,1	97,7	13,6
b. Carbón	1.356,0	1.678,9	322,9	23,8
c. Ferroníquel	368,8	569,5	200,7	54,4
d. Petróleo y derivados	3.092,0	3.832,0	740,0	23,9
II. EXPORTACIONES NO TRADICIONALES (2)	6.326,5	7.717,5	1.391,0	22,0
a. Sector Agropecuario	1.249,8	1.438,2	188,4	15,1
b. Sector Industrial	4.368,1	5.530,4	1.162,2	26,6
c. Sector Minero (2)	708,6	749,0	40,4	5,7
Oro no monetario	527,8	504,4	(23,4)	(4,4)
Esmeraldas	72,3	67,1	(5,2)	(7,2)
Otros	108,6	177,5	68,9	63,5
III. TOTAL EXPORTACIONES	11.859,6	14.611,9	2.752,3	23,2

(1) No incluye exportaciones temporales, reexportaciones y otras. Incluye ajustes de Balanza de Pagos.

(2) Las exportaciones de oro no monetario y esmeraldas se reclasificaron en el grupo de las exportaciones no tradicionales.

Esta reclasificación facilita comparar los datos de exportaciones que publica el DANE y los que reporta el Banco de la República.

Fuente: DANE Y BANCO DE LA REPÚBLICA

n.a: no aplica

CUADRO 22

IMPORTACIONES SEGUN CLASIFICACION CUODE

(Millones de dólares y porcentajes)

	ENERO-DICIEMBRE		VARIACIONES	
	2003	2004	Absoluta	%
I. BIENES DE CONSUMO	2.676,0	3.171,5	495,5	18,5
1. No duraderos	1.416,8	1.553,7	136,9	9,7
2. Duraderos	1.259,1	1.617,8	358,6	28,5
II. BIENES INTERMEDIOS	6.412,3	8.006,5	1.594,3	24,9
1. Combustibles y lubricantes 2/	239,2	262,4	23,1	9,7
2. Para la agricultura	560,4	700,6	140,1	25,0
3. Para la industria	5.612,6	7.043,6	1.431,0	25,5
III. BIENES DE CAPITAL	4.770,6	5.534,2	763,6	16,0
1. Materiales de construcción	221,4	296,8	75,4	34,1
2. Para la agricultura	54,9	56,2	1,3	2,3
3. Para la industria	2.893,4	3.368,8	475,4	16,4
4. Equipo de transporte	1.600,9	1.812,4	211,5	13,2
IV. BIENES NO CLASIFICADOS	29,7	35,4	5,8	19,5
TOTAL	13.888,5	16.747,6	2.859,2	20,6

(1) No incluye importaciones temporales, reimportaciones y otras. Incluye ajustes de Balanza de Pagos.

2/ Incluye derivados del petróleo y del carbón

Fuente: DIAN.

CUADRO 23

IMPORTACIONES SEGUN CLASIFICACION CUODE

(Millones de dólares y porcentajes)

	ENERO-DICIEMBRE		VARIACIONES	
	2003	2004	Absoluta	%
I. BIENES DE CONSUMO	2.499,0	2.944,3	445,3	17,8
1. No duraderos	1.314,2	1.428,5	114,3	8,7
2. Duraderos	1.184,8	1.515,8	331,0	27,9
II. BIENES INTERMEDIOS	5.916,4	7.347,7	1.431,3	24,2
1. Combustibles y lubricantes 2/	222,2	243,5	21,3	9,6
2. Para la agricultura	496,3	605,3	109,0	22,0
3. Para la industria	5.197,9	6.498,8	1.301,0	25,0
III. BIENES DE CAPITAL	4.589,2	5.306,5	717,4	15,6
1. Materiales de construcción	197,9	264,7	66,8	33,8
2. Para la agricultura	50,7	51,8	1,1	2,1
3. Para la industria	2.787,8	3.238,6	450,8	16,2
4. Equipo de transporte	1.552,8	1.751,5	198,7	12,8
IV. BIENES NO CLASIFICADOS	25,2	30,5	5,3	21,2
TOTAL	13.029,7	15.629,1	2.599,4	19,9

(1) No incluye importaciones temporales, reimportaciones y otras. Incluye ajustes de Balanza de Pagos.

2/ Incluye derivados del petróleo y del carbón.

Fuente: DIAN.

E. ENDEUDAMIENTO EXTERNO DEL SISTEMA FINANCIERO

31

CUADRO No 24
ENDEUDAMIENTO EXTERNO DEL SISTEMA FINANCIERO
SALDO POR PLAZOS

(Millones de dólares y porcentajes)

INTERMEDIARIO	SALDO A: 11-Feb-05	VARIACIONES					
		SEMANTAL		AÑO CORRIDO		ANUAL	
		ABS.	%	ABS.	%	ABS.	%
I. TOTAL (A+B)	2,137.5	21.2	1.0	(63.0)	(2.9)	589.7	38.1
Bancos	1,300.6	22.2	1.7	64.1	5.2	565.5	76.9
Compañías Finan. Comerc.	2.9	0.0	0.0	0.0	0.0	0.0	1.6
Corfinancieras	305.0	(1.5)	(0.5)	36.1	13.4	143.0	88.2
Otros 1/	529.1	0.4	0.1	(163.2)	(23.6)	(118.8)	(18.3)
A. TOTAL CORTO PLAZO	1,517.4	16.4	1.1	(68.0)	(4.3)	722.1	90.8
Bancos	1,194.8	24.2	2.1	70.6	6.3	576.1	93.1
Compañías Finan. Comerc.	2.9	0.0	0.0	0.0	0.0	0.0	1.6
Corfinancieras	253.3	(8.2)	(3.2)	24.4	10.6	138.2
Otros 1/	66.4	0.4	0.6	(162.9)	(71.1)	7.7	13.2
B. TOTAL LARGO PLAZO	620.1	4.8	0.8	4.9	0.8	(132.4)	(17.6)
Bancos	105.8	(2.0)	(1.9)	(6.5)	(5.8)	(10.6)	(9.1)
Compañías Finan. Comerc.	0.0	0.0	0.0	0.0
Corfinancieras	51.6	6.8	15.2	11.7	29.4	4.7	10.1
Otros 1/	462.7	0.0	0.0	(0.3)	(0.1)	(126.5)	(21.5)

1/ BANCOLDEX, FEN, FINDETER, FOGAFIN Y BANCO DE LA REPUBLICA.

Fuente: Informes de los Intermediarios Financieros y Subgerencia de Estudios Económicos del Banco de la República.

CUADRO No 25
ENDEUDAMIENTO EXTERNO DEL SISTEMA FINANCIERO
SALDO POR SECTORES Y PLAZOS

(Millones de dólares y porcentajes)

INTERMEDIARIO	SALDO A: 11-Feb-05	VARIACIONES					
		SEMANAL		AÑO CORRIDO		ANUAL	
		ABS.	%	ABS.	%	ABS.	%
I. TOTAL	2,137.5	21.2	1.0	(63.0)	(2.9)	589.7	38.1
A. SECTOR OFICIAL	635.0	5.9	0.9	(128.8)	(16.9)	(49.8)	(7.3)
Bancos	106.0	5.5	5.5	34.4	48.1	69.0
Corfinancieras	0.0	0.0	0.0	0.0
Otras Entidades Oficiales 1/	529.1	0.4	0.1	(163.2)	(23.6)	(118.8)	(18.3)
B. SECTOR PRIVADO	1,502.5	15.2	1.0	65.8	4.6	639.6	74.1
Bancos	1,194.6	16.7	1.4	29.7	2.5	496.5	71.1
Corfinancieras	305.0	(1.5)	(0.5)	36.1	13.4	143.0	88.2
Compañías Finan. Comerc.	2.9	0.0	0.0	0.0	0.0	0.0	1.6
II. SECTOR OFICIAL	635.0	5.9	0.9	(128.8)	(16.9)	(49.8)	(7.3)
CORTO PLAZO	170.5	6.0	3.7	(128.4)	(43.0)	78.9	86.1
Bancos	104.1	5.6	5.7	34.5	49.6	71.2
Corfinancieras	0.0	0.0	0.0	0.0
Otras Entidades Oficiales 1/	66.4	0.4	0.6	(162.9)	(71.1)	7.7	13.2
B. LARGO PLAZO	464.5	(0.1)	(0.0)	(0.4)	(0.1)	(128.7)	(21.7)
Bancos	1.8	(0.1)	(5.0)	(0.1)	(5.0)	(2.2)	(54.5)
Corfinancieras	0.0	0.0	0.0	0.0
Otras Entidades Oficiales 1/	462.7	0.0	0.0	(0.3)	(0.1)	(126.5)	(21.5)
III. SECTOR PRIVADO	1,502.5	15.2	1.0	65.8	4.6	639.6	74.1
A. CORTO PLAZO	1,346.9	10.4	0.8	60.5	4.7	643.2	91.4
Bancos	1,090.7	18.6	1.7	36.1	3.4	504.9	86.2
Corfinancieras	253.3	(8.2)	(3.2)	24.4	10.6	138.2
Compañías Finan. Comerc.	2.9	0.0	0.0	0.0	0.0	0.0	1.6
B. LARGO PLAZO	155.6	4.9	3.2	5.3	3.5	(3.6)	(2.3)
Bancos	104.0	(1.9)	(1.8)	(6.4)	(5.8)	(8.4)	(7.5)
Corfinancieras	51.6	6.8	15.2	11.7	29.4	4.7	10.1
Compañías Finan. Comerc.	0.0	0.0	0.0	0.0

1/ BANCOLDEX, FEN, FINDETER, FOGAFIN Y BANCO DE LA REPUBLICA.

Fuente: Informes de los Intermediarios Financieros y Subgerencia de Estudios Económicos del Banco de la República.

Gráfico 15
 ENDEUDAMIENTO EXTERNO DEL SISTEMA FINANCIERO *
 SALDO UTILIZADO / CUPO
 2001-2004

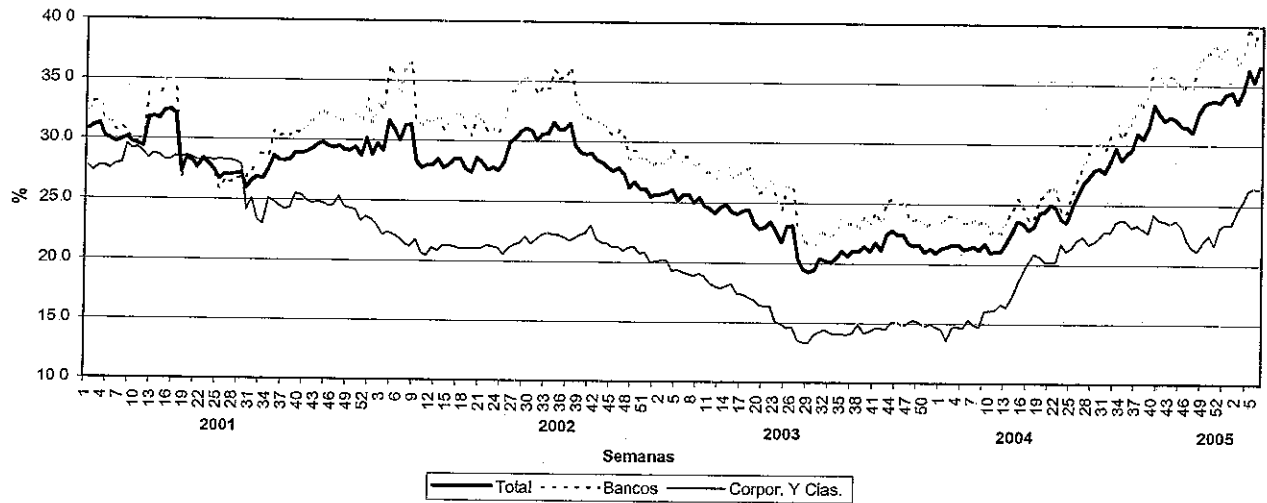
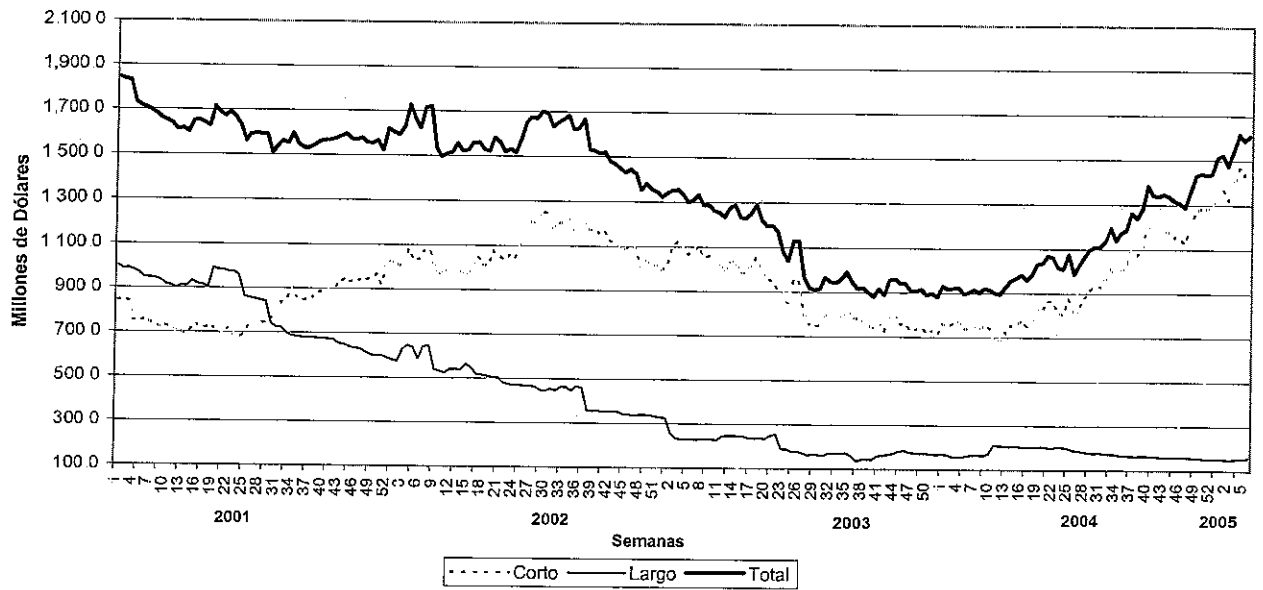


Gráfico 16
 ENDEUDAMIENTO EXTERNO DEL SISTEMA FINANCIERO *
 SALDO UTILIZADO POR PLAZOS



* No Incluye Bancoldex, Findeter, FEN, Fogafin y Banco de la República.
 Nota: Para algunas líneas de crédito el cupo corresponde al saldo utilizado y no a un cupo asignado
 Fuente: Banco de la República.

ANEXOS

I. AGREGADOS MONETARIOS Y CREDITICIOS

A. Base Monetaria (Promedio)

CUADRO No A1

COMPONENTES DE LA BASE MONETARIA (Promedios semanales sobre saldos diarios)

(Miles de millones de pesos y porcentajes)

	Promedios			VARIACIONES								
	Febrero 14 2003	Febrero 13 2004	Febrero 11 2005	SEMANTAL			CORRIDO AÑO			ANUAL		
				2003	2004	2005	2003	2004	2005	2003	2004	2005
I BASE MONETARIA (A+B)	12 720	15 110	17.876	(1.4)	(0.2)	0.9	(9.6)	(6.2)	(6.9)	21.1	18.8	17.0
A. EFECTIVO	8,850	10 710	12 516	(2.7)	(2.2)	(1.4)	(11.3)	(9.9)	(8.5)	22.4	21.0	16.9
B RESERVA SISTEMA FINANCIERO	3,871	4 400	5 160	1.7	5.0	6.8	(5.6)	4.1	(2.9)	18.3	13.7	17.3
1 EFECTIVO CAJA SIST FINANCIERO	2 151	2,459	2 770	6.4	5.6	6.3	(5.9)	(3.1)	(9.7)	18.2	14.3	12.6
2 DEPTOS EN BCO REPUBLICA 1/	1 720	1 941	2 390	(3.5)	4.2	7.4	(5.2)	14.8	6.5	18.5	12.9	23.1

1/ Corresponde a cuentas corrientes del sistema financiero en el Banco de la República.

CUADRO No A2

COEFICIENTES DE PREFERENCIA POR EFECTIVO Y RESERVA MONETARIA

(Miles de millones de pesos y porcentajes)

	Promedios			VARIACIONES								
	Febrero 14 2003	Febrero 13 2004	Febrero 11 2005	SEMANTAL			CORRIDO AÑO			ANUAL		
				2003	2004	2005	2003	2004	2005	2003	2004	2005
I MULTIPLICADOR 1/	1.493	1.483	1.448	0.8	(1.1)	(1.5)	(0.7)	(3.6)	(4.7)	1.6	(0.6)	(2.4)
II EFECTIVO / CTAS CTES (e)	87.3	91.5	95.7	(4.0)	(1.8)	(1.6)	(2.1)	(0.6)	8.1	(1.1)	4.9	4.6
III RESERVA / CTAS. CTES (r)	38.2	37.6	39.5	0.4	5.4	6.6	4.1	14.7	12.6	(4.3)	(1.5)	5.0

1/ Multiplicador = $(1 + e) / (e + r)$

B. MEDIOS DE PAGO (PROMEDIOS)

CUADRO No A3

MEDIOS DE PAGO Y SUS DETERMINANTES (Promedios semanales sobre saldos diarios)

(Miles de millones de pesos y porcentajes)

	Promedios			VARIACIONES								
	Febrero 14	Febrero 13	Febrero 11	SEMANAL			CORRIDO AÑO			ANUAL		
	2003	2004	2005	2003	2004	2005	2003	2004	2005	2003	2004	2005
I MEDIOS DE PAGO **	18 991	22 414	25.593	(0.6)	(1.3)	(0.6)	(10.2)	(9.6)	(11.2)	23.1	18.0	14.2
II BASE MONETARIA	12 720	15 110	17 676	(1.4)	(0.2)	0.9	(9.6)	(6.2)	(6.9)	21.1	18.8	17.0
III MULTIPLICADOR	1 493	1 483	1 448	0.8	(1.1)	(1.5)	(0.7)	(3.6)	(4.7)	1.6	(0.6)	(2.4)

** A partir de junio 29 de 2001 la serie histórica fue reprocesada para excluir del M1 los depósitos en cta. cte. de las entidades en liquidación

CUADRO No A4

COMPONENTES DE LOS MEDIOS DE PAGO (Promedios semanales sobre saldos diarios)

(Miles de millones de pesos y porcentajes)

	Promedios			VARIACIONES								
	Febrero 14	Febrero 13	Febrero 11	SEMANAL			CORRIDO AÑO			ANUAL		
	2003	2004	2005	2003	2004	2005	2003	2004	2005	2003	2004	2005
I. MEDIOS DE PAGO (A+B)	18 991	22 414	25.593	(0.6)	(1.3)	(0.6)	(10.2)	(9.6)	(11.2)	23.1	18.0	14.2
A EFECTIVO	8 850	10 710	12.516	(2.7)	(2.2)	(1.4)	(11.3)	(9.9)	(8.5)	22.4	21.0	16.9
1 Moneda fuera sist. financiero 1/	8.838	10 699	12 503	(2.7)	(2.2)	(1.4)	(11.2)	(9.9)	(8.4)	22.4	21.1	16.9
2 Depositos de particulares 2/	11	10	13	19.1	40.0	(7.7)	(32.5)	40.5	---	27.3	(7.2)	---
B CUENTAS CORRIENTES	10 142	11 704	13 077	1.3	(0.4)	0.2	(9.3)	(9.3)	(13.7)	23.7	15.4	11.7
II EFECTIVO / M1	46.6%	47.8%	48.9%									
III CUENTAS CORRIENTES / M1	53.4%	52.2%	51.1%									

1/ Incluye: billetes en circulación + moneda en tesorería - caja del sistema financiero.

2/ Corresponde a cuentas corrientes de entidades especiales en el Banco de la República

C. OTROS AGREGADOS (PROMEDIOS)

CUADRO No A5
PROMEDIOS MOVILES DE ORDEN 4

(Miles de millones de pesos y porcentajes)

	Saldo Promedio a Febrero 11 2005	VARIACIONES								
		SEMANAL			CORRIDO AÑO			ANUAL		
		2003	2004	2005	2003	2004	2005	2003	2004	2005
BASE	17.586	(0.5)	(0.0)	(0.2)	(5.0)	(4.6)	(4.9)	20.5	17.7	17.3
M1	25.820	(0.9)	(0.9)	(1.0)	(4.5)	(3.9)	(6.4)	23.4	18.1	14.6
CUASIDINEROS 1/	61.295	0.4	0.4	0.2	1.8	2.0	2.6	6.5	9.6	19.9
M2	87.116	0.0	(0.0)	(0.2)	(0.1)	0.1	(0.2)	10.9	12.1	18.2
M3	97.164	0.4	0.4	0.2	0.3	0.6	0.6	9.6	12.2	17.4
CARTERA BANCOS ML*	46.440	0.5	0.1	(0.0)	0.6	(1.0)	(1.5)	5.2	10.5	9.0
CARTERA TOTAL 2/*	52,411	0.5	0.2	(0.0)	0.6	(0.8)	(1.5)	5.1	9.4	9.2

*Véase Nota del cuadro 11

CUADRO No A6
PROMEDIOS MOVILES DE ORDEN 13

	Saldo Promedio a Febrero 11 2005	VARIACIONES								
		SEMANAL			CORRIDO AÑO			ANUAL		
		2003	2004	2005	2003	2004	2005	2003	2004	2005
BASE	17.591	0.7	0.9	0.6	5.1	5.6	6.3	20.6	15.9	17.2
M1	26,170	0.7	0.6	0.8	6.7	5.9	6.9	21.1	15.9	16.2
CUASIDINEROS 1/	60.230	0.3	0.2	0.5	1.4	1.1	2.9	5.4	9.5	19.3
M2	86,400	0.4	0.3	0.6	2.9	2.5	4.1	9.6	11.4	18.3
M3	95,835	0.4	0.5	0.5	2.7	2.7	3.4	8.1	11.7	17.2
CARTERA BANCOS ML 2/*	46.739	0.2	0.1	(0.0)	0.9	0.6	0.7	3.6	11.6	9.5
CARTERA TOTAL 2/*	52.739	0.2	0.2	0.0	1.1	0.8	0.7	3.3	10.2	9.9

1/ Incluye depósitos de ahorro en la banca certificadas de depósito a término de bancos y corporaciones financieras, captaciones de las compañías de financiamiento comercial y de los organismos cooperativos.

2/ La cartera incluye crédito de consumo comercial e hipotecario, vigente y vencida, neta de provisiones y de los derechos de recompra de cartera negociada.

*Véase Nota del cuadro 11

Véase nota del cuadro 9

GRAFICO A1
MEDIOS DE PAGO Y BASE MONETARIA
(VARIACION ANUAL)

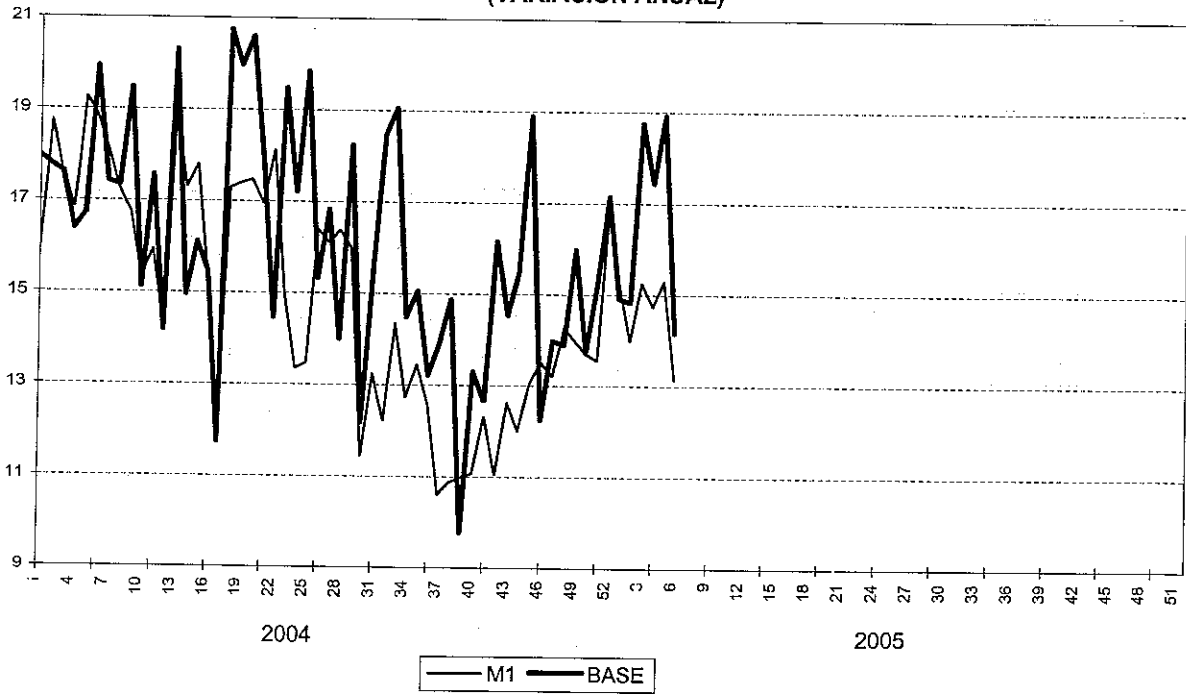


GRAFICO A2
MULTIPLICADOR DE M1

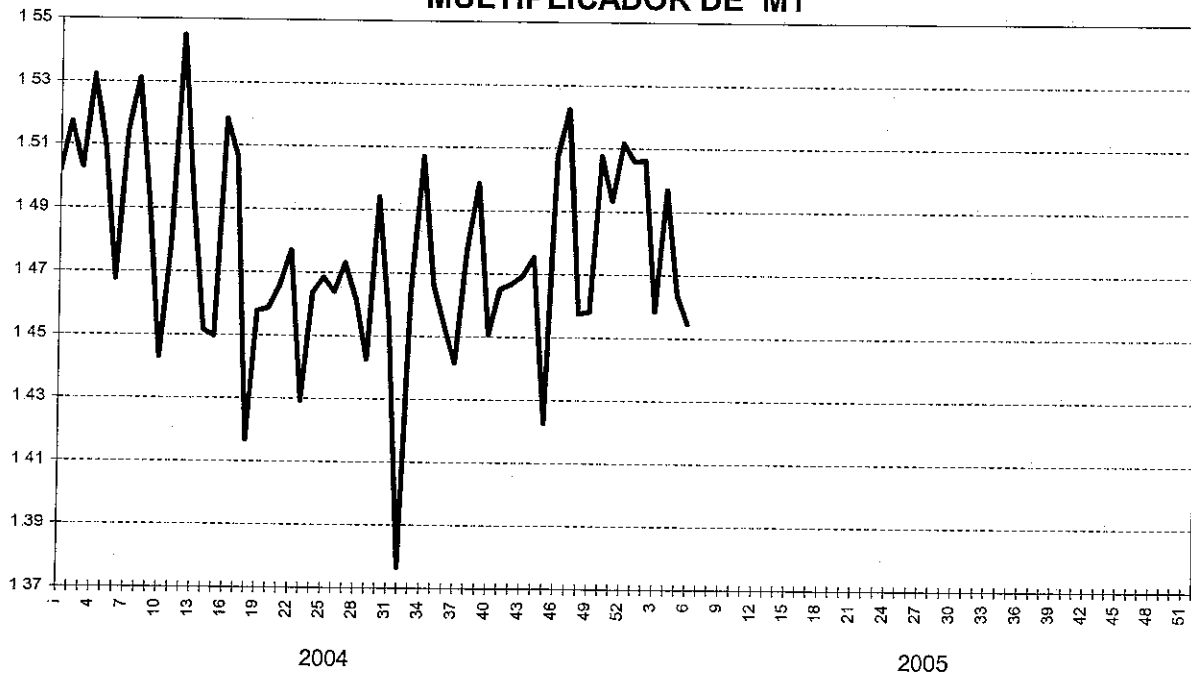


GRAFICO A3
CUASIDINEROS
PROMEDIOS MOVILES DE ORDEN 4
(VARIACIONES ANUALES)

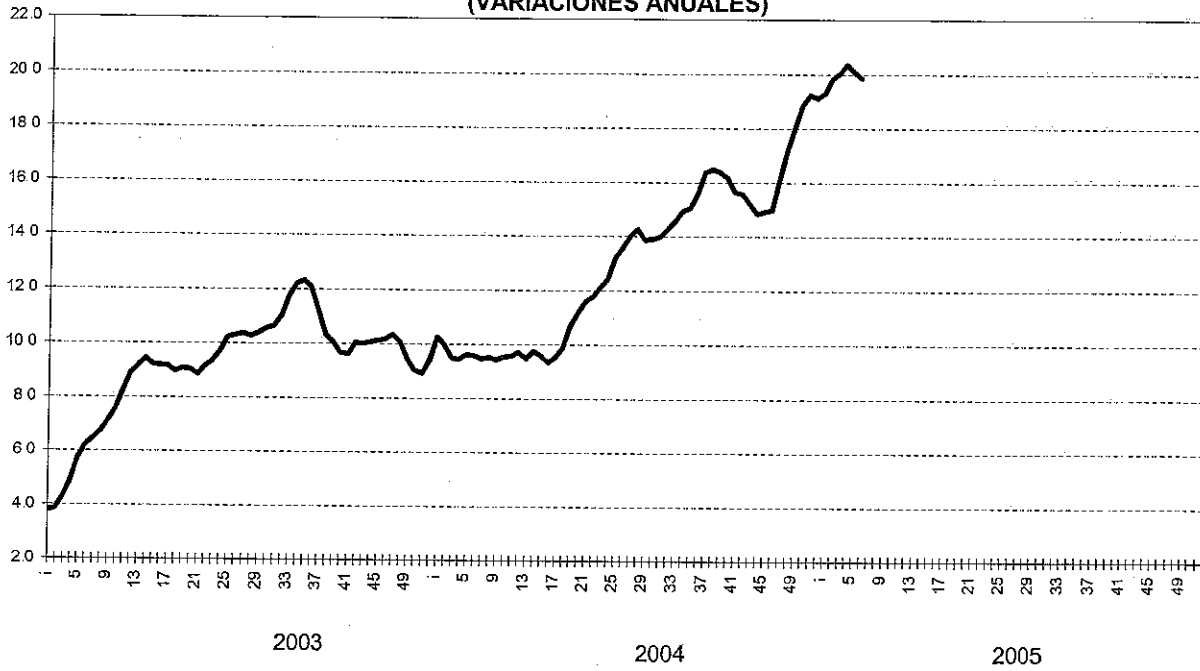
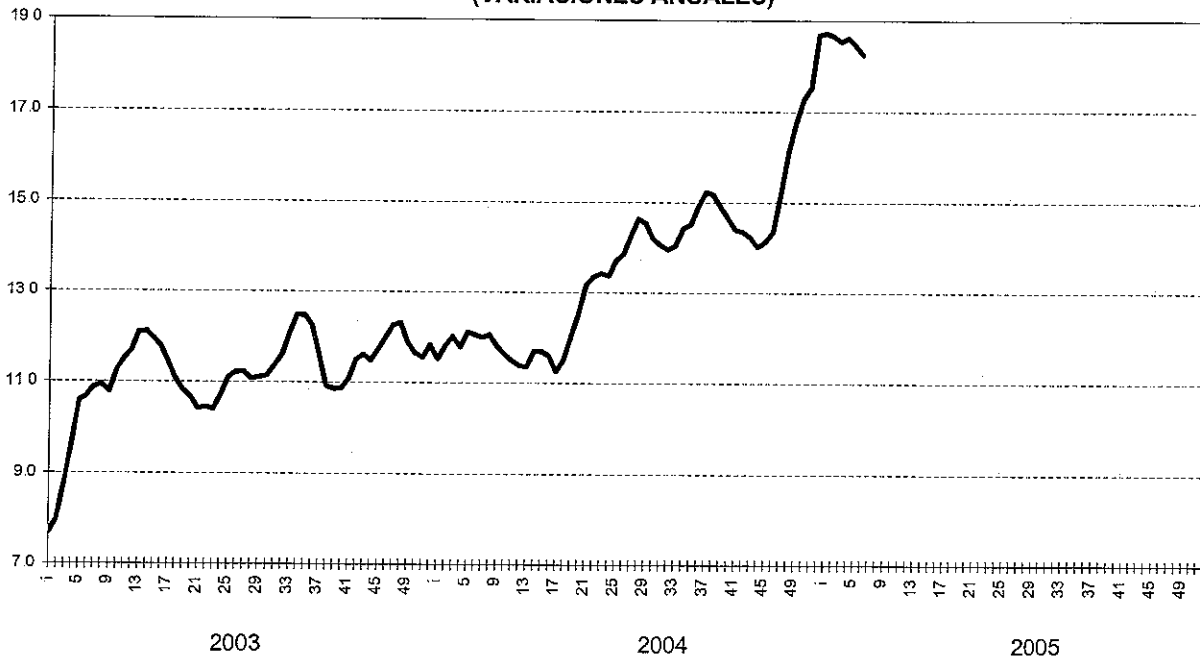


GRAFICO A4
OFERTA MONETARIA AMPLIADA- M2
PROMEDIOS MOVILES DE ORDEN 4
(VARIACIONES ANUALES)



D. Otras estadísticas

CUADRO No A7

DEPOSITOS EN CUENTA CORRIENTE DEL SISTEMA BANCARIO

(Miles de millones de pesos y porcentajes)

	Saldo a Febrero 11 2005	Part	VARIACIONES								
			SEMANAL			CORRIDO AÑO			ANUAL		
			2003	2004	2005	2003	2004	2005	2003	2004	2005
TOTAL CUENTAS CORRIENTES	12 944	100.0	2.2	1.5	(1.9)	(13.9)	(9.5)	(15.3)	27.6	17.1	10.4
A. Privados	10 825	83.6	2.6	1.2	(2.4)	(13.7)	(11.0)	(16.4)	26.5	16.7	13.4
1 Nacionales comerciales	7 529	58.2	2.4	0.9	(3.9)	(17.6)	(10.0)	(19.3)	27.4	19.0	14.0
2 Nacionales hipotecarios	836	6.5	6.5	(1.5)	1.7	8.7	(14.1)	(5.7)	63.6	20.1	19.2
3. Extranjeros	2 460	19.0	2.0	3.1	0.9	(7.4)	(12.9)	(10.3)	16.7	9.4	9.9
B. Oficiales	2 119	16.4	0.5	2.7	0.9	(14.9)	(2.3)	(8.8)	33.0	18.8	(2.9)
1 Banco Agrario	963	7.4	2.6	5.4	0.3	(1.8)	11.1	(2.7)	35.4	15.4	(6.0)
2 Otros*	1 157	8.9	(1.3)	0.4	1.4	(24.2)	(11.8)	(13.3)	30.8	22.0	(0.2)

* Bancafé y Granahorrar

CUADRO A8

CARTERA NETA DEL SISTEMA BANCARIO

(Miles de millones de pesos y porcentajes)

	Saldo a Febrero 11 2005	Part	VARIACIONES								
			SEMANAL			CORRIDO AÑO			ANUAL		
			2003	2004	2005	2003	2004	2005	2003	2004	2005
I. MONEDA NACIONAL	46 617	100.0	1.5	1.1	0.8	1.2	(0.2)	(0.2)	6.2	9.8	8.9
A. PRIVADOS	40 517	86.9	1.6	1.3	0.9	1.5	(0.1)	(0.2)	5.7	11.4	9.9
1 Nacionales comerciales	21 584	46.3	2.2	2.2	1.4	3.0	0.3	(0.6)	13.8	16.8	16.1
2 Nacionales hipotecarios**	10 356	22.2	(0.2)	(0.2)	0.1	(0.7)	(0.5)	1.7	(2.2)	3.1	0.3
3. Extranjeros	8 577	18.4	2.9	1.0	0.5	1.2	(0.8)	(1.5)	1.0	11.2	8.0
B. OFICIALES	6 100	13.1	0.7	0.0	0.4	(0.2)	(0.6)	0.2	9.4	0.8	2.6
1 Banco Agrario	1 749	3.8	(0.0)	(0.1)	0.6	0.0	1.1	3.7	20.3	25.8	34.2
2 Otros *	4 351	9.3	0.8	0.1	0.4	(0.3)	(1.0)	(1.1)	7.4	(4.5)	(6.3)
II. MONEDA EXTRANJERA	3 471	100.0	0.4	(0.6)	3.1	1.3	3.6	24.6	25.6	(27.4)	89.3
A. PRIVADOS	3 187	91.8	(0.1)	(0.7)	2.9	1.5	2.0	24.4	24.7	(28.6)	88.5
1. Nacionales comerciales	2 127	61.3	(0.8)	(1.1)	4.1	5.5	9.0	32.2	35.7	(28.5)	95.8
2 Nacionales hipotecarios**	135	3.9	8.8	1.1	(1.6)	8.7	(8.1)	(2.0)	(5.5)	(5.7)	50.9
3. Extranjeros	925	26.7	0.2	(0.2)	0.9	(6.4)	(8.7)	13.5	11.1	(31.7)	79.6
B. OFICIALES	284	8.2	8.0	(0.2)	5.6	(2.3)	27.5	26.4	41.4	(10.1)	99.4
1 Banco Agrario	0	0.0	0.0	—	0.0	—	—	0.0	(100.0)	—	—
2 Otros *	284	8.2	8.0	(0.2)	5.6	(2.3)	27.5	26.4	48.7	(10.1)	99.4
III. TOTAL	50 088	100.0	1.4	1.0	1.0	1.2	(0.0)	1.2	7.2	7.5	12.2
A. PRIVADOS	43 704	87.3	1.5	1.2	1.0	1.5	(0.1)	1.2	6.8	8.8	13.4
1 Nacionales comerciales	23 711	47.3	2.0	2.0	1.6	3.2	0.8	1.7	15.4	12.8	20.5
2. Nacionales hipotecarios**	10 492	20.9	(0.1)	(0.2)	0.1	(0.6)	(0.5)	1.6	(2.2)	3.0	0.7
3. Extranjeros	9 502	19.0	2.7	1.0	0.5	0.4	(1.4)	(0.2)	1.9	7.1	12.4
B. OFICIALES	6 384	12.7	0.8	0.0	0.7	(0.3)	(0.0)	1.1	10.1	0.5	4.9
1 Banco Agrario	1 749	3.5	(0.0)	(0.1)	0.6	0.0	1.1	3.7	19.5	25.8	34.2
2. Otros*	4 635	9.3	1.0	0.1	0.7	(0.3)	(0.3)	0.2	8.3	(4.7)	(3.1)

* Bancafé y Granahorrar

** Incluye Davivienda, Colpatría, Av Villas, Conavi y Colmena

Véase nota del cuadro 11

**CUADRO A9
POSICION DE ENCAJE DEL SISTEMA FINANCIERO**

Período de encaje Requerido	15-dic/04 al 28-dic/04	29-dic/04 al 11-ene/05
Período de encaje Disponible	05-ene/05 al 18-ene/05	19-ene/05 al 1-feb/05
ENTIDADES		
I. Requerido de encaje		
Bancos Comerciales	3,412,105	3,377,072
Bancos Hipotecarios	1,346,029	1,327,686
Corporaciones Financieras	63,082	65,062
Cías de Financiamiento Cial.	85,133	87,277
Organismos Cooperativos *	12,836	12,928
Entidades Financieras Especiales **	15,526	14,334
Total Sistema Financiero	4,934,712	4,884,358
II. Disponible de encaje		
Bancos Comerciales	3,531,486	3,576,807
Bancos Hipotecarios	1,409,711	1,366,427
Corporaciones Financieras	63,530	65,376
Cías de Financiamiento Cial.	96,175	94,691
Organismos Cooperativos *	14,711	14,321
Entidades Financieras Especiales **	15,702	14,573
Total Sistema Financiero	5,131,315	5,132,194
III. Posición de encaje		
Bancos Comerciales	119,381	199,735
Bancos Hipotecarios	63,682	38,741
Corporaciones Financieras	448	313
Cías de Financiamiento Cial.	11,042	7,414
Organismos Cooperativos	1,875	1,393
Entidades Financieras Especiales	175	239
Total Sistema Financiero	196,603	247,836

*Incluye los Organismos cooperativos de grado superior y las cooperativas financieras.

**Incluye Bancoldex y Findeter

Datos provisionales, sujetos a revisión.

Fuente: Informes enviados a la Superintendencia Bancaria.

II. SECTORIZACION DE LA BASE MONETARIA

CUADRO No A10

ORIGEN DE LA BASE MONETARIA *

(Miles de millones de pesos y porcentajes)

	Saldo a Febrero 11 2005	VARIACIONES					
		SEMANAL		CORRIDO AÑO		ANUAL	
		ABS	%	ABS	%	ABS	%
BASE MONETARIA-FUENTES-	17.445	(291)	(1.6)	(1.815)	(9.4)	2.163	14.2
A. RESERVAS INTERNACIONALES NETAS 1/	32.401	(114)	(0.4)	54	0.2	1.293	4.2
B. CREDITO INTERNO NETO	835	(486)	(36.8)	(2.654)	(76.1)	(3.780)	(81.9)
1. TESORERIA	(2.114)	(562)	(36.2)	(1.920)	----	(4.320)	----
2. RESTO DEL SECTOR PUBLICO	(0)	0	4.8	0	5.5	(0)	(1.6)
3. SISTEMA FINANCIERO	2.825	78	2.8	(743)	(20.8)	599	26.9
a. SISTEMA BANCARIO	1.394	(49)	(3.4)	(586)	(29.6)	483	53.0
b. CORPORACIONES FINANCIERAS	219	104	90.4	(119)	(35.2)	80	57.7
c. OTROS INTERMEDIARIOS	1.212	22	1.9	(38)	(3.0)	36	3.1
4. ACTIVOS CON EL SECTOR PRIVADO	124	(1)	(0.8)	9	8.1	(58)	(32.0)
C. OTROS ACTIVOS NETOS	1.189	7	0.6	(35)	(2.9)	250	26.6
D. CUENTAS PATRIMONIALES	16.979	(302)	(1.7)	(820)	(4.6)	(4.401)	(20.6)
TASA REPRESENTATIVA DE MERCADO-PROM.	2.344,9	(20)	(0.9)	(45)	(1.9)	(391)	(14.3)

* A partir del 7 de febrero de 2003 se presentan algunos cambios en la Base por Fuentes:

- Algunas cuentas que antes estaban en Otros Activos Netos, ahora se presentan por separado (p.ej. El crédito a empleados y las cuentas por pagar a proveedores que antes estaban en Otros Activos Netos ahora se encuentran en el Sector Privado)

- Los depósitos de Comisionistas de Bolsa, Entidades Fiduciarias, Fondos de Pensiones y Cesantías y otros auxiliares financieros se incluyen dentro de otros intermediarios financieros

1/ A partir de septiembre 17 de 2004, se utilizan las Reservas Internacionales Netas como fuente de la Base Monetaria

CUADRO No A11
CREDITO NETO SISTEMA BANCARIO

(Miles de millones de pesos y porcentajes)

	Saldo a Febrero 11 2005	VARIACIONES					
		SEMANAL		CORRIDO AÑO		ANUAL	
		ABS	%	ABS	%	ABS	%
CREDITO NETO SIST BCRIO	1 394	(49)	(3.4)	(586)	(29.6)	483	53.0
A. CRED BRUTO SISTEMA BANCARIO	1 414	(52)	(3.5)	(590)	(29.4)	(368)	(20.6)
a. OMAS DE EXPANSION 1/	1 413	(52)	(3.5)	(579)	(29.1)	(356)	(20.1)
b. OTROS CREDITOS SIST BCRIO 2/	1	(0)	(2.8)	(11)	(89.1)	(12)	(89.8)
B PASIVOS SISTEMA BCRIO.	21	(3)	(13.5)	(4)	(15.8)	(850)	(97.6)
a. OMAS DE CONTRACCION 3/	0	0	---	0	---	(809)	(100.0)
b. OTROS PASIVOS BCOS 4/	21	(3)	(13.5)	(4)	(15.8)	(41)	(66.5)
ITEM DE MEMORANDO							
DEPOS.DEL SIST.BCRIO.B.R	2,080	(117)	(5.3)	(299)	(12.6)	19	0.9

1/ Corresponde a las operaciones repo

2/ Incluye otros cupos; damnificados del terrorismo, inundacion y otros créditos en moneda extranjera

3/ A partir de enero de 1999 el Banco de la República no emite Títulos de Participación. Las operaciones de contracción monetaria las realiza a través de venta temporal de títulos.

4/ Incluye otros pasivos en moneda nacional y en moneda extranjera

CUADRO No A12
CREDITO NETO A CORPORACIONES FINANCIERAS

(Miles de millones de pesos y porcentajes)

	Saldo a Febrero 11 2005	VARIACIONES					
		SEMANAL		CORRIDO AÑO		ANUAL	
		ABS	%	ABS	%	ABS	%
CREDITO NETO CORFINANCIERAS	219	104	90.4	(119)	(35.2)	80	57.7
A. CREDITO BRUTO CORFINANCIERAS	219	104	90.4	(119)	(35.2)	80	57.6
a. OTROS CREDITOS 1/	0	0	90.4	(1)	(92.7)	(1)	(88.6)
b. OMAS DE EXPANSION	219	104	90.4	(118)	(34.9)	81	58.7
B PASIVOS CORFINANCIERAS	0	(0)	(0.9)	(0)	(1.9)	(0)	(49.6)
a. OMAS DE CONTRACCION	0	0	---	0	---	0	---
b. OTROS PASIVOS 2/	0	(0)	(0.9)	(0)	(1.9)	(0)	(49.6)
ITEM DE MEMORANDO							
DEPOS.DE LAS CORFINANCIERAS EN.B.R	62	(17)	(21.4)	(10)	(14.3)	11	22.1

1/ Incluye otros créditos en moneda nacional y en moneda extranjera

2/ Incluye otros pasivos en moneda nacional y en moneda extranjera

CUADRO No A13

CREDITO NETO A CIAS. FTO. COM., ORG. COOP., FONDO DE GARANTIAS Y OTROS
INTERMEDIARIOS FINANCIEROS 1/

(Miles de millones de pesos y porcentajes)

	Saldo a Febrero 11 2005	VARIACIONES					
		SEMANAL		CORRIDO AÑO		ANUAL	
		ABS	%	ABS	%	ABS	%
CREDITO NETO OTROS INTERMED.	1 212	22	1 9	(38)	(3 0)	36	3 1
A CREDITO NETO A CIAS DE FIN. Y A COOP	27	(12)	(31 3)	(14)	(34 2)	(4)	(14 3)
1 CREDITO BRUTO	27	(12)	(31 3)	(14)	(34 2)	(5)	(15 9)
a OMAS DE EXPANSION	23	(12)	(34 4)	(14)	(36 9)	(5)	(16 8)
b. OTROS CREDITOS	4	(0)	(0 1)	(0)	(9 1)	(0)	(9 2)
2 PASIVOS	0	0	----	0	----	(1)	(100 0)
a OMAS DE CONTRACCION	0	0	----	0	----	(1)	(100 0)
b. OTROS PASIVOS	0	0	----	0	----	(0)	(100 0)
B CREDITO NETO FDO.GARANTIAS	7	1	14 7	1	27 1	(1)	(7 9)
1 CREDITO BRUTO FDO GARANT	9	0	0 5	0	2 5	(0)	(2 1)
2 PASIVOS FONDO GARANTIAS	2	(1)	(25 8)	(1)	(34 2)	0	19 4
a OMAS DE CONTRACCION	0	0	----	0	----	0	----
b OTROS PASIVOS FDO GARAN	2	(1)	(25 8)	(1)	(34 2)	0	19 4
C CREDITO NETO OTROS INTER 2/	1 178	34	2 9	(26)	(2 1)	41	3 6
1 CREDITO BRUTO OTROS INTE	1 205	38	3 3	(3)	(0 2)	40	3 4
a OMAS DE EXPANSION	137	38	38 1	(9)	(6 1)	37	36 5
b FIDEICOMISO FDO PENSIONAL /3	1 065	0	0 0	7	0 6	5	0 4
c. OTROS CREDITOS	3	0	0 7	(1)	(21 3)	(1)	(32 4)
2 PASIVOS OTROS INTERMEDI	27	5	20 9	23	----	(1)	(4 6)
a OMAS DE CONTRACCION	0	0	----	0	----	(5)	(100 0)
b OTROS PASIVOS	27	5	20 9	23	----	4	17 3
ITEM DE MEMORANDO							
DEPOS.DE LOS OTROS INTERM EN.B.R	89	(16)	(15 5)	2	2 0	22	32 2

1/ A partir del 7 de febrero de 2003 se presenta por separado el crédito neto a las Compañías de Financiamiento Comercial y Organismos Cooperativos de Grado Superior de Caracter Financiero.

2/ Incluye entidades Fiduciarias, Comisionistas de Bolsa Compañías de Seguros Fondos de Pensiones Y Cesantías y otros auxiliares financieros que posean cuentas de depósito en el Banco de la República.

3/ A partir de Octubre 21/96 incluye fondos de reservas pensionales trasladados por el B de la R a entidades fiduciarias

CUADRO No A14

PRINCIPALES PASIVOS DEL BANCO DE LA REPUBLICA

(Miles de millones de pesos y porcentajes)

	Saldo a Febrero 11 2005	VARIACIONES					
		SEMANAL		CORRIDO AÑO		ANUAL	
		ABS	%	ABS	%	ABS	%
PRINCIPALES PASIVOS BCO REP.	19 998	227	1.1	1 097	5.8	(2 671)	(11.8)
A DEPOSITOS M/N TESORERIA	3 012	529	21.3	1 917	---	2 727	---
B OBLIGACIONES EXTERNAS L P	6	(0)	(0.9)	(0)	(1.9)	(182)	(96.6)
C CUENTAS PATRIMONIALES	16 979	(302)	(1.7)	(820)	(4.6)	(4 401)	(20.6)
1 PERDIDAS Y GANANCIAS	-217	(27)	(14.2)	(1 045)	---	(445)	---
2 CAPITAL Y RESERVAS	1 537	0	0.0	0	0.0	0	0.0
3 RESERVA ESTABIL MONET Y CAMBIARIA	0	0	---	0	---	0	---
4 SUPERAVIT X LIQUI C E C	453	0	0.0	0	0.0	0	0.0
5 UTILIDADES POR DISTRIBUIR	828	0	0.0	828	---	828	---
6 SUPERAVIT PATRIMONIAL	14 378	(275)	(1.9)	(603)	(4.0)	(4 784)	(25.0)
a AJUSTE DE CAMBIOS	13 509	(275)	(2.0)	(603)	(4.3)	(4 778)	(26.1)
b. OTRAS CUENTAS PATRIMONIALES	869	0	0.0	0	0.0	(5)	(0.6)

III. RESERVAS INTERNACIONALES

**CUADRO A15
RESERVAS INTERNACIONALES NETAS**

(Millones de US\$)

	2004	HASTA FEBRERO 11		
		2003	2004	2005*
I. SALDO RESERVAS BRUTAS	13,539.9	10,887.6	11,374.7	13,821.2
II. PASIVOS A CORTO PLAZO	4.1	4.9	6.5	3.8
III. SALDO RESERVAS NETAS (I-II) 1/	13,535.8	10,882.7	11,368.2	13,817.4
IV. VARIACIÓN RESERVAS				
Brutas	2,618.5	43.5	453.3	281.3
Netas	2,620.2	42.2	452.6	281.6

(*) Cifras provisionales, sujetas a revisión

1/ Las obligaciones del Banco de la República con la Dirección del Tesoro Nacional y otras entidades no son consideradas como pasivos de corto plazo. Por lo tanto todo cambio en los depósitos en moneda extranjera de la Tesorería en el Banco de la República afecta la variación en el saldo de las reservas internacionales.

**CUADRO A15 - A
OPERACIONES DE COMPRA Y VENTA DE DIVISAS DEL BANCO DE LA REPÚBLICA**

(Millones de US\$)

	Enero 2005
I. COMPRA DE DIVISAS	267.9
Opciones Put	0.0
Para Acumulación de Reservas Internacionales	0.0
Para el Control de la Volatilidad	0.0
Intervención Discrecional	267.9
II. VENTA DE DIVISAS	0.0
Gobierno Nacional	0.0
III. COMPRA NETA DE DIVISAS (I-II)	267.9

**CUADRO A16
RESERVAS INTERNACIONALES ***

(Millones de US\$ y porcentajes)

	SALDOS EN:			VARIACIONES			
	31 DE DIC 2004	11 DE FEBRERO 2004	11 DE FEBRERO 2005**	SEMANAL	ACUM. MES HASTA	CORRIDO AÑO	
				4 DE FEBRERO 11 DE FEBRERO	11 DE FEBRERO	US \$	%
I. RESERVAS BRUTAS	13.539,9	11.374,7	13.821,2	69,3	77,5	281,3	2,1
Divisas en caja otros 1/	16,4	58,4	16,1	0,5	(0,0)	(0,3)	(1,6)
Oro	143,2	134,7	136,3	0,2	(2,2)	(6,8)	(4,8)
DEG	182,9	171,8	177,5	(1,1)	(1,5)	(5,4)	(2,9)
Posición de reservas FMI	443,9	431,1	430,8	(2,6)	(3,8)	(13,1)	(3,0)
Inversión de valores 2/	12.413,4	10.245,3	12.720,2	72,4	85,1	306,8	2,5
Pesos andinos	20,0	20,0	20,0	0,0	0,0	0,0	0,0
Fondo Andino de Reservas	320,2	313,3	320,2	0,0	0,0	0,0	0,0
II. PASIVOS EXTERNOS DE CORTO PLAZO	4,1	6,5	3,8	(0,1)	(1,5)	(0,3)	(7,6)
Organismos internacionales	0,0	0,0	0,0	0,0	0,0	0,0	---
Otros	0,0	0,0	0,0	0,0	0,0	0,0	---
Convenios Internacionales	0,0	0,0	0,0	0,0	0,0	0,0	---
Tesorería	0,0	0,0	0,0	0,0	0,0	0,0	---
Otras Entidades	0,0	0,0	0,0	0,0	0,0	0,0	---
FLAR	0,0	0,0	0,0	0,0	0,0	0,0	---
Otras Inversiones 3/	4,1	6,5	3,8	(0,1)	(1,5)	(0,3)	(7,6)
III. RESERVAS NETAS (I-II)	13.535,8	11.368,2	13.817,4	69,4	78,9	281,6	2,1

(*) Calculadas a precios de mercado. (---) No es posible calcular variación o su explicación no es significativa.

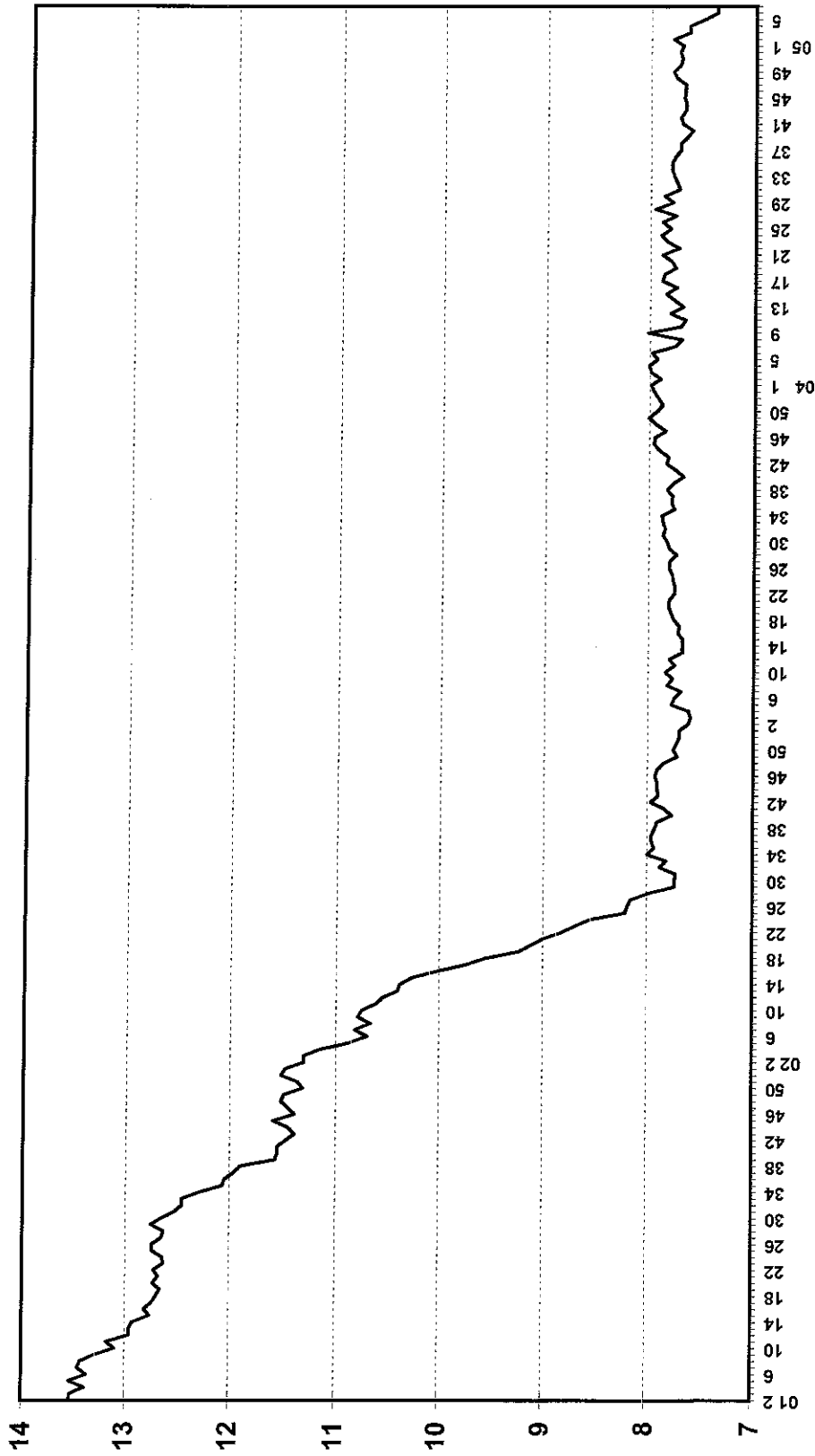
(**) Cifras provisionales, sujetas a revisión.

1/ Especies extranjeras en caja y depósitos a la orden en bancos del exterior.

2/ Inversiones en renta fija en el exterior, portafolio en administración, valores por cobrar y convenios internacionales.

3/ Desde enero de 1995, las operaciones de inversión de las reservas internacionales se contabilizan en la fecha de negociación de las mismas ver nota No 1 del cuadro A15.

Gráfico A5
DTF SEMANAL 1/
TASA EFECTIVA ANUAL



1/ Según Resolución 42 de 1988 J.M. y 17 de 1993 J.D.

INFORMACIÓN DE TASAS DE CAPTACIÓN (1)

Tasa efectiva anual y monto en millones de pesos
FECHA DESDE: 14/02/2005 FECHA HASTA: 18/02/2005

	Bancos (2)		Corporaciones		Compañías		Org. Cooperativos		Coop. Financieras		TOTAL	
	TASA	MONTO	TASA	MONTO	TASA	MONTO	TASA	MONTO	TASA	MONTO	TASA	MONTO
CDT												
A 30 DÍAS	3.97	30,937	4.06	889	5.39	2,463	3.94	17	4.11	1,666	4.08	35,973
ENTRE 31 Y 44 DÍAS	5.19	7,195	4.24	220	6.49	711	0.00	-	4.32	36	5.27	8,162
A 45 DÍAS	5.18	559	5.58	317	5.26	2	0.00	-	4.42	7	5.32	885
ENTRE 46 Y 59 DÍAS	6.04	2,921	5.92	127	6.85	264	4.00	40	4.88	26	6.07	3,377
A 60 DÍAS	5.53	17,545	7.29	330	5.84	469	0.00	-	5.07	212	5.56	18,557
ENTRE 61 Y 89 DÍAS	7.13	33,446	4.45	87	7.18	2,437	5.25	4	6.28	20	7.13	35,983
A 90 DÍAS (*)	7.17	160,000	7.93	22,571	8.90	13,854	7.80	45	7.78	2,274	7.94	218,234
ENTRE 91 Y 119 DÍAS	7.69	110,636	8.15	7,301	8.71	10,889	0.00	-	7.44	39	7.80	128,865
A 120 DÍAS	7.53	36,986	7.94	10,101	8.55	9,027	8.00	281	7.70	664	7.77	57,038
ENTRE 121 Y 179 DÍAS	7.76	30,672	8.09	6,001	8.60	11,347	0.00	-	8.54	29	8.00	48,048
A 180 DÍAS (*)	7.67	90,674	8.45	7,377	9.25	13,438	8.50	21	8.55	2,270	7.98	117,832
ENTRE 181 Y 359 DÍAS	7.90	81,835	8.52	11,164	8.76	56,727	0.00	-	9.34	430	8.28	150,156
A 360 DÍAS (*)	8.10	14,358	8.87	847	9.60	8,965	8.50	91	10.08	1,353	8.93	21,251
SUPERIORES A 360 DÍAS	9.59	77,103	8.36	2,427	9.72	4,000	0.00	-	10.43	273	9.57	83,803
CAPTACIONES A TRAVÉS DE CDT POR RED DE OFICINAS	7.21	488,423	8.07	49,789	8.91	74,569	7.75	498	7.70	9,216	7.49	622,494
CAPTACIONES A TRAVÉS DE CDT POR TESORERÍA	8.15	227,203	8.05	20,346	8.50	64,124	0.00	-	0.00	-	8.22	311,672
CDAT												
A 1 DÍA	3.02	628,969	7.20	9,251	0.00	-	0.00	-	0.00	-	3.08	638,219
ENTRE 2 Y 14 DÍAS	1.41	106,182	0.00	-	0.00	-	0.00	-	3.46	571	1.42	106,753
ENTRE 15 Y 29 DÍAS	3.30	8,277	0.00	-	0.00	-	1.70	13	4.32	301	3.33	8,592
A 30 DÍAS	3.83	2,070	0.00	-	0.00	-	0.00	-	0.00	-	3.83	2,070
ENTRE 31 Y 90 DÍAS	4.17	1,008	0.00	-	0.00	-	4.50	13	6.87	3	4.18	1,024
ENTRE 91 Y 180 DÍAS	7.53	84	0.00	-	0.00	-	0.00	-	7.87	1	7.53	84
DE 181 DÍAS EN ADELANTE	0.00	-	0.00	-	0.00	-	0.00	-	10.00	1	10.00	1
CAPTACIONES A TRAVÉS DE CDAT POR RED DE OFICINAS	2.80	746,090	0.00	-	0.00	-	3.10	26	3.77	877	2.80	746,982
CAPTACIONES A TRAVÉS DE CDAT POR TESORERÍA	1.00	500	7.20	9,251	0.00	-	0.00	-	0.00	-	6.88	9,751

(*) El promedio ponderado total NO incluye la información de los Organismos Cooperativos de grado superior ni de las Cooperativas Financieras ni de las Entidades Financieras Especiales.
(1) Este reporte tiene carácter exclusivamente informativo. El promedio ponderado total incluye la inf. de las entidades financieras especiales, salvo que se especifique otra cosa.

(2) Las tasas de captación para los diferentes plazos de los Bancos son equivalentes a la información de la TBS divulgada anteriormente por la Superintendencia Bancaria
Fuente: Cálculos Banco de la República, formato 133 de la Superintendencia Bancaria

INFORMACIÓN SOBRE OPERACIONES INTERBANCARIAS Y REPOS (1)

Tasa efectiva anual y monto en millones de pesos y miles de dólares
FECHA DESDE: 14/02/2005 FECHA HASTA: 18/02/2005

	CUENTA ACTIVA													
	Bancos		Corporaciones		Compañías		Org. Cooperativos		Entidades Especiales		Coop. Financieras		TOTAL	
	TASA	MONTO	TASA	MONTO	TASA	MONTO	TASA	MONTO	TASA	MONTO	TASA	MONTO	TASA	MONTO
INTERBANCARIOS														
ENTRE 1 Y 5 DIAS HABILÉS (UNICAMENTE EN USD\$) (2)	2.53	328,629	3.43	6,000	0.00	0.00	0.00	0.00	2.32	44,660	0.00	0.00	2.62	377,169
A MAS DE 5 DIAS HABILÉS (SÓLO EN PESOS)	6.41	31,680	0.00	0.00	6.32	11,000	0.00	0.00	6.50	62,000	0.00	0.00	6.48	104,680
ESTABLECIMIENTOS DE CREDITO	6.42	1,096,350	6.42	71,140	6.33	74,360	0.00	0.00	6.54	350,060	0.00	0.00	6.44	1,593,890
OTRAS ENTIDADES FINANCIERAS	6.45	18,200	0.00	0.00	0.00	0.00	0.00	0.00	6.84	57,800	0.00	0.00	6.75	74,000
REPOS														
ENTRE 1 Y 5 DIAS HABILÉS (UNICAMENTE EN USD\$) (2)	0.00	0.00	0.00	0.00	0.00	0.00	0.00	0.00	0.00	0.00	0.00	0.00	0.00	0.00
A MAS DE 5 DIAS HABILÉS (SÓLO EN PESOS)	6.47	216,899	6.53	2,330	6.71	20,153	6.80	6,800	6.85	26,600	6.91	6,910	6.87	317,578
ESTABLECIMIENTOS DE CREDITO	6.61	6,700	6.78	5,621	0.00	0.00	0.00	0.00	0.00	0.00	0.00	0.00	6.68	12,321
SOCIEDADES FIDUCIARIAS	6.35	175,000	6.72	5,600	6.71	20,852	0.00	0.00	6.67	24,000	0.00	0.00	6.42	225,352
SOC. ADM. FONDOS DE PENSIONES Y DE CESANTIAS	7.23	25,404	0.00	0.00	0.00	0.00	0.00	0.00	0.00	0.00	0.00	0.00	7.18	27,724
OTRAS ENTIDADES FINANCIERAS	6.61	6,700	0.00	0.00	0.00	0.00	0.00	0.00	0.00	0.00	0.00	0.00	6.81	6,700
BANCO DE LA REPUBLICA	6.50	70,000	0.00	0.00	0.00	0.00	0.00	0.00	0.00	0.00	0.00	0.00	6.50	70,000
TESORERIA GENERAL DE LA NACION	0.00	0.00	0.00	0.00	0.00	0.00	0.00	0.00	0.00	0.00	0.00	0.00	0.00	0.00
ENTIDADES DEL SECTOR PUBLICO (SECTOR PUBLICO NO FINANCIERO)	0.00	0.00	0.00	0.00	0.00	0.00	0.00	0.00	0.00	0.00	0.00	0.00	0.00	0.00
OTRAS	7.14	400	8.60	121	0.00	0.00	0.00	0.00	0.00	0.00	0.00	0.00	7.48	521

	CUENTA PASIVA													
	Bancos		Corporaciones		Compañías		Org. Cooperativos		Entidades Especiales		Coop. Financieras		TOTAL	
	TASA	MONTO	TASA	MONTO	TASA	MONTO	TASA	MONTO	TASA	MONTO	TASA	MONTO	TASA	MONTO
INTERBANCARIOS														
ENTRE 1 Y 5 DIAS HABILÉS (UNICAMENTE EN USD\$) (2)	2.97	286,514	3.23	39,500	3.25	790	0.00	0.00	3.30	1,000	0.00	0.00	3.00	337,764
A MAS DE 5 DIAS HABILÉS (SÓLO EN PESOS)	6.43	232,880	6.30	44,104	7.78	240	0.00	0.00	6.46	2,400	0.00	0.00	6.38	277,224
ESTABLECIMIENTOS DE CREDITO	6.45	60,300	0.00	0.00	0.00	0.00	0.00	0.00	0.00	0.00	0.00	0.00	6.45	60,300
OTRAS ENTIDADES FINANCIERAS	6.43	1,415,400	6.38	241,954	6.48	67,740	0.00	0.00	6.40	2,400	0.00	0.00	6.43	1,727,494
REPOS														
ENTRE 1 Y 5 DIAS HABILÉS (UNICAMENTE EN USD\$) (2)	0.00	0.00	1.14	2,200	0.00	0.00	0.00	0.00	0.00	0.00	0.00	0.00	1.14	2,200
A MAS DE 5 DIAS HABILÉS (SÓLO EN PESOS)	5.78	1,746,544	6.52	25,741	6.50	46,900	0.00	0.00	6.50	0.00	0.00	0.00	5.81	1,819,185
ESTABLECIMIENTOS DE CREDITO	6.38	788,640	0.00	0.00	0.00	0.00	0.00	0.00	0.00	0.00	0.00	0.00	6.36	788,640
SOCIEDADES FIDUCIARIAS	6.46	129,082	6.79	25,700	0.00	0.00	0.00	0.00	0.00	0.00	0.00	0.00	6.51	154,782
SOC. ADM. FONDOS DE PENSIONES Y DE CESANTIAS	6.32	173,000	0.00	0.00	0.00	0.00	0.00	0.00	0.00	0.00	0.00	0.00	6.32	173,000
OTRAS ENTIDADES FINANCIERAS	6.40	3,400	0.00	0.00	0.00	0.00	0.00	0.00	0.00	0.00	0.00	0.00	6.40	3,400
BANCO DE LA REPUBLICA	6.51	6,268,900	6.47	794,000	6.50	180,895	0.00	0.00	6.51	0.00	0.00	0.00	6.51	7,224,795
TESORERIA GENERAL DE LA NACION	0.00	6,937,000	6.31	373,000	0.00	0.00	0.00	0.00	0.00	0.00	0.00	0.00	6.38	7,310,000
ENTIDADES DEL SECTOR PUBLICO (SECTOR PUBLICO NO FINANCIERO)	0.00	0.00	0.00	0.00	0.00	0.00	0.00	0.00	0.00	0.00	0.00	0.00	0.00	0.00
OTRAS	4.47	830,506	6.50	5,000	0.00	0.00	0.00	0.00	0.00	0.00	0.00	0.00	6.50	835,506

(1) Este reporte tiene carácter exclusivamente informativo. (2) Tasas en Dólares

TASAS DE COLOCACION

Tasa efectiva anual y monto en millones de pesos
FECHA DESDE: 07/02/2005 FECHA HASTA: 11/02/2005

	BANCOS		CORPORACIONES		COMPAÑIAS		ORG. COOPERATIVOS		ENTIDADES ESPECIALES		COOP. FINANCIERAS		TOTAL	
	TASA	MONTO	TASA	MONTO	TASA	MONTO	TASA	MONTO	TASA	MONTO	TASA	MONTO	TASA	MONTO
Créditos de Vivienda														
Construcción de Vivienda diferente de VIS (Pesos)	0.00		0.00		0.00		0.00		0.00		0.00		0.00	
Construcción de Vivienda diferente de VIS (UVR)	11.47	4,249	0.00		0.00		0.00		0.00		0.00		0.00	4,249
Construcción de Vivienda VIS (Pesos)	0.00		0.00		0.00		0.00		0.00		0.00		0.00	
Construcción de Vivienda VIS (UVR)	9.46	3,860	0.00		0.00		0.00		0.00		0.00		0.00	3,860
Adquisición de Vivienda diferente de VIS (Pesos)	19.08	5,166	0.00		0.00		0.00		0.00		0.00		0.00	5,166
Adquisición de Vivienda diferente de VIS (UVR)	12.49	12,956	0.00		0.00		0.00		0.00		0.00		0.00	12,956
Adquisición de Vivienda VIS (Pesos)	16.08	46	0.00		0.00		0.00		0.00		0.00		0.00	46
Adquisición de Vivienda VIS (UVR)	10.99	8,843	0.00		0.00		0.00		0.00		0.00		0.00	8,843
Crédito de Consumo														
Entre 31 y 365 días	22.86	10,221	0.00		27.52	5,021	27.21	6	0.00		24.01	742	24.25	15,989
Entre 366 y 1095 días	26.38	72,928	0.00		23.70	7,985	27.45	144	0.00		25.17	3,337	26.08	84,394
Entre 1096 y 1825 días	25.23	55,412	0.00		23.20	7,682	27.97	66	0.00		23.86	2,074	24.95	65,234
A más de 1825 días	23.58	5,628	0.00		24.08	451	0.00		0.00		24.50	145	23.62	6,224
Microcréditos (Modalidad de Leasing)														
Entre 31 y 365 días	0.00		0.00		0.00		0.00		0.00		0.00		0.00	
Entre 366 y 1095 días	0.00		0.00		0.00		0.00		0.00		0.00		0.00	
Entre 1096 y 1825 días	0.00		0.00		0.00		0.00		0.00		0.00		0.00	
A más de 1825 días	0.00		0.00		0.00		0.00		0.00		0.00		0.00	
Microcréditos (Diferentes de Leasing)														
Entre 31 y 365 días	23.83	776	0.00		29.07	365	0.00		0.00		28.83	74	25.77	1,236
Entre 366 y 1095 días	27.79	4,030	0.00		28.08	724	0.00		0.00		28.93	28	27.99	4,783
Entre 1096 y 1825 días	23.26	347	0.00		0.00		0.00		0.00		0.00		0.00	347
A más de 1825 días	0.00		0.00		0.00		0.00		0.00		0.00		0.00	
Créditos Comerciales (Ordinario)														
Entre 31 y 365 días	15.15	149,832	14.29	15,608	19.67	35,360	16.50	15	0.00		24.73	658	15.91	201,463
Entre 366 y 1095 días	17.85	46,400	14.56	870	18.97	14,364	23.51	109	0.00		28.60	14	17.82	61,756
Entre 1096 y 1825 días	20.31	4,666	0.00		18.78	8,740	23.55	24	0.00		21.48	41	19.32	13,371
A más de 1825 días	16.80	15,524	0.00		0.00		0.00		0.00		0.00		16.60	16,524
Créditos Comerciales (Preferencial o Corporativo)														
Entre 31 y 365 días	10.73	282,338	0.00		14.05	1,734	0.00		0.00		0.00		10.75	284,072
Entre 366 y 1095 días	11.86	9,429	0.00		14.95	288	0.00		0.00		0.00		11.95	9,717
Entre 1096 y 1825 días	13.91	173	0.00		14.62	3,016	0.00		0.00		0.00		14.58	3,189
A más de 1825 días	12.07	4,060	0.00		12.00	419	0.00		0.00		0.00		12.07	4,479
Créditos Comerciales (Tesorería)														
Entre 1 y 5 días	9.08	114,323	0.00		0.00		0.00		0.00		0.00		9.08	114,323
Entre 6 y 14 días	9.15	116,019	11.04	114	0.00		0.00		0.00		0.00		9.15	116,134
Entre 15 y 30 días	9.71	378,178	10.28	5,482	0.00		0.00		0.00		0.00		9.72	381,660

Fuente: Cálculos Banco de la República, formato 088 de la Superintendencia Bancaria

Cifras de carácter PROVISIONAL. * El promedio ponderado total no incluye las tasas de las Entidades Financieras Especiales.

TASAS DE COLOCACION

Tasa efectiva anual y monto en millones de pesos

FECHA DESDE: 07/02/2005 FECHA HASTA: 11/02/2005

	BANCOS		CORPORACIONES		COMPAÑIAS		ORG. COOPERATIVOS		ENTIDADES ESPECIALES		COOP. FINANCIERAS		TOTAL	
	TASA	MONTO	TASA	MONTO	TASA	MONTO	TASA	MONTO	TASA	MONTO	TASA	MONTO	TASA	MONTO
Tarjetas de Crédito Personas Naturales														
Avances en efectivo	28.78	24,747	0.00		29.10	24	0.00		0.00		0.00		28.78	24,771
Consumos a 1 mes	2.98	48,412	0.00		29.10	26	0.00		0.00		0.00		2.99	48,438
Consumos entre 2 y 6 meses	28.21	43,712	0.00		29.10	42	0.00		0.00		0.00		28.21	49,753
Consumos entre 7 y 12 meses	28.55	34,249	0.00		29.10	48	0.00		0.00		0.00		28.55	34,297
Consumos entre 13 y 18 meses	28.52	1,718	0.00		29.10	1	0.00		0.00		0.00		28.52	1,719
Consumos a más de 18 meses	28.56	18,884	0.00		29.10	8	0.00		0.00		0.00		28.56	18,882
Tarjetas de Crédito Empresariales														
Avances en efectivo	28.77	5,540	0.00		0.00		0.00		0.00		0.00		28.77	5,540
Consumos a 1 mes	0.58	16,082	0.00		29.10	12	0.00		0.00		0.00		0.60	16,084
Consumos entre 2 y 6 meses	28.85	5,316	0.00		29.10	13	0.00		0.00		0.00		28.85	5,329
Consumos entre 7 y 12 meses	28.78	2,713	0.00		29.10	4	0.00		0.00		0.00		28.78	2,716
Consumos entre 13 y 18 meses	29.02	17	0.00		0.00		0.00		0.00		0.00		29.02	17
Consumos a más de 18 meses	28.37	2,713	0.00		0.00		0.00		0.00		0.00		28.37	2,713
Descubiertos en Cuenta Corriente Bancaria														
Sobregiros	27.41	862,825	0.00		0.00		0.00		0.00		0.00		27.41	862,825
Créditos Especiales														
Acordados según ley 550 de 1999	0.00	-	0.00		0.00		0.00		0.00		0.00		0.00	-
Acordados según ley 817 de 2000	0.00	-	0.00		0.00		0.00		0.00		0.00		0.00	-
Depósitos y Cuentas de Ahorro														
Depósitos de ahorro ordinarios activos	4.21	30,183,765	7.33	9,053	0.00		3.48	19,496	0.00		1.94	74,427	4.20	30,296,741
Cuentas de ahorro especial en UVR	0.00		0.00		0.00		0.00		0.00		0.00		0.00	
Cuentas de ahorro especial en pesos	2.21	157,386	0.00		0.00		0.00		0.00		0.00		2.21	157,386
Cuentas de ahorro AFC (en pesos)	3.52	60,357	0.00		0.00		0.00		0.00		0.00		3.52	60,357
Certificados de Ahorro de Valor Real (CAVR)														
CAVR < 6 meses	5.00	446	0.00		0.00		0.00		0.00		0.00		5.00	446
6 meses <= CAVR < 12 meses	5.00	531	0.00		0.00		0.00		0.00		0.00		5.00	531
CAVR a 1 año	8.15	1	0.00		0.00		0.00		0.00		0.00		8.15	1
12 meses < CAVR < 18 meses	8.13	14	0.00		0.00		0.00		0.00		0.00		8.13	14
CAVR >= 18 meses	0.00		0.00		0.00		0.00		0.00		0.00		0.00	

Fuente: Cálculos Banco de la República, formato 088 de la Superintendencia Bancaria

Cifras de carácter PROVISIONAL