



VERSIÓN PÚBLICA

Estadísticas Monetarias y Cambiarias

Subgerencia de Política Monetaria e Información Económica

Correspondiente a la semana No. 33 del año 2018

SG-PMIE – 08 – 18 – 53 – L

31 de agosto de 2018

Nota : Las cifras de este memorando son provisionales y corresponden al 17 de agosto de 2018 a menos que se indique otra fecha.

Las cifras de agregados monetarios y crediticios, se presentan de acuerdo con la información financiera recibida de los Establecimientos de Crédito. Únicamente incluye las operaciones de estas entidades en Colombia. Por tanto no se tienen en cuenta las operaciones de sus sucursales en el exterior. Estas entidades están registrando bajo NIIF a partir de enero de 2015. Se puede perder la compatibilidad frente a cifras anteriores, por cambios de metodología.

CONTENIDO

	Página
I. AGREGADOS MONETARIOS Y CREDITICIOS	
A. Base Monetaria	1
B. Medios de Pago	6
C. Oferta Monetaria Ampliada	8
D. Crédito y Portafolio Financiero	12
II. TASAS DE INTERES, TASA DE CAMBIO Y PRECIOS	
A. Tasa de Interés	15
B. Tasa de Cambio Representativa del Mercado	18
C. Índice de Tasa de Cambio Real	18
D. Comportamiento del Índice de Precios al Consumidor	19
III. SITUACION EXTERNA	
A. Reservas Internacionales Netas	20
B. Balanza Cambiaria Doméstica	20
C. Balanza Cambiaria Consolidada	24
D. Comercio Exterior	28
E. Endeudamiento Externo del Sistema Financiero	31

ANEXOS

I. AGREGADOS MONETARIOS Y CREDITICIOS	
A. Base Monetaria (Promedio)	33
B. Medios de Pago (Promedios)	34
C. Otros Agregados (Promedios)	35
D. Otras Estadísticas	38
E. Posición de Encaje del sistema financiero	39
II. SECTORIZACION DE LA BASE MONETARIA	40
III. RESERVAS INTERNACIONALES	44
IV. TASAS DE INTERES	
A. DTF	46
B. Tasa de Captación	47
C. Interbancarias y Repos	48
D. Tasa de Colocación	50

La información correspondiente a la sectorización del Banco de la República para el mes de Julio de 2018 y del sistema financiero para el mes de Mayo de 2018, se encuentra disponible en www.banrep.gov.co/es/sectorizacion-monetaria.

Cualquier inquietud respecto a la información aquí presentada, radicar la solicitud respectiva a través de la plataforma del Sistema de Atención al Ciudadano del Banco de la República: atencionalciudadano@banrep.gov.co.

A. Base Monetaria

CUADRO No. 1
COMPONENTES DE LA BASE MONETARIA

(Miles de millones de pesos y porcentajes)

Concepto	Saldo a agosto 17 2018	VARIACIONES					
		SEMANTAL		CORRIDO AÑO		ANUAL	
		ABS	%	ABS	%	ABS	%
Base monetaria - usos - (a+b)	82.615	(1.267)	(1,5)	(6.196)	(7,0)	4.127	5,3
a. Efectivo	53.810	(219)	(0,4)	(5.688)	(9,6)	3.801	7,6
1. Moneda fuera sistema financiero	53.737	(210)	(0,4)	(5.696)	(9,6)	3.795	7,6
2. Depósitos de particulares /1	74	(9)	(10,9)	8	12,9	5	8,0
b. Reserva sistema financiero	28.805	(1.048)	(3,5)	(508)	(1,7)	326	1,1
1. Efectivo en caja sistema financiero	16.254	145	0,9	1.629	11,1	2.144	15,2
2. Depósitos del sist. financiero en BR /2	12.551	(1.193)	(8,7)	(2.138)	(14,6)	(1.818)	(12,7)

1/ Corresponde a cuentas corrientes de entidades no depositarias en el Banco de la República.

2/ Corresponde a cuentas corrientes de entidades depositarias en el Banco de la República.

Fuente: Banco de la República. Cálculos con información de la Superintendencia Financiera de Colombia.

CUADRO No. 2

COEFICIENTES DE PREFERENCIA POR EFECTIVO Y RESERVA MONETARIA

Concepto	Saldo a agosto 17 2018	VARIACIONES					
		SEMANTAL		CORRIDO AÑO		ANUAL	
		ABS	%	ABS	%	ABS	%
a. Multiplicador de M3 /1	5,8	0,07	1,3	0,45	8,4	0,09	1,6
b. Coeficiente de efectivo (e) = Efectivo / PSE (%)	12,6	(0,02)	(0,2)	(1,65)	(11,6)	0,09	0,7
c. Coeficiente de reserva (r) = Reserva / PSE (%)	6,7	(0,23)	(3,3)	(0,28)	(3,9)	(0,38)	(5,3)

1/ Multiplicador = $(e + 1) / (e + r)$

PSE = PASIVOS SUJETOS A ENCAJE

Fuente: Banco de la República. Cálculos con información de la Superintendencia Financiera de Colombia.

CUADRO No. 3

BASE MONETARIA Y PROMEDIOS MOVILES

(Miles de millones de pesos)

Concepto	Saldo a agosto 17 2018
FIN DE	82.615
PROMEDIO SEMANTAL	82.180
PROMEDIO MOVIL DIARIO DE ORDEN 20	83.331
PROMEDIO MOVIL DIARIO DE ORDEN 45	82.941

Fuente: Banco de la República.

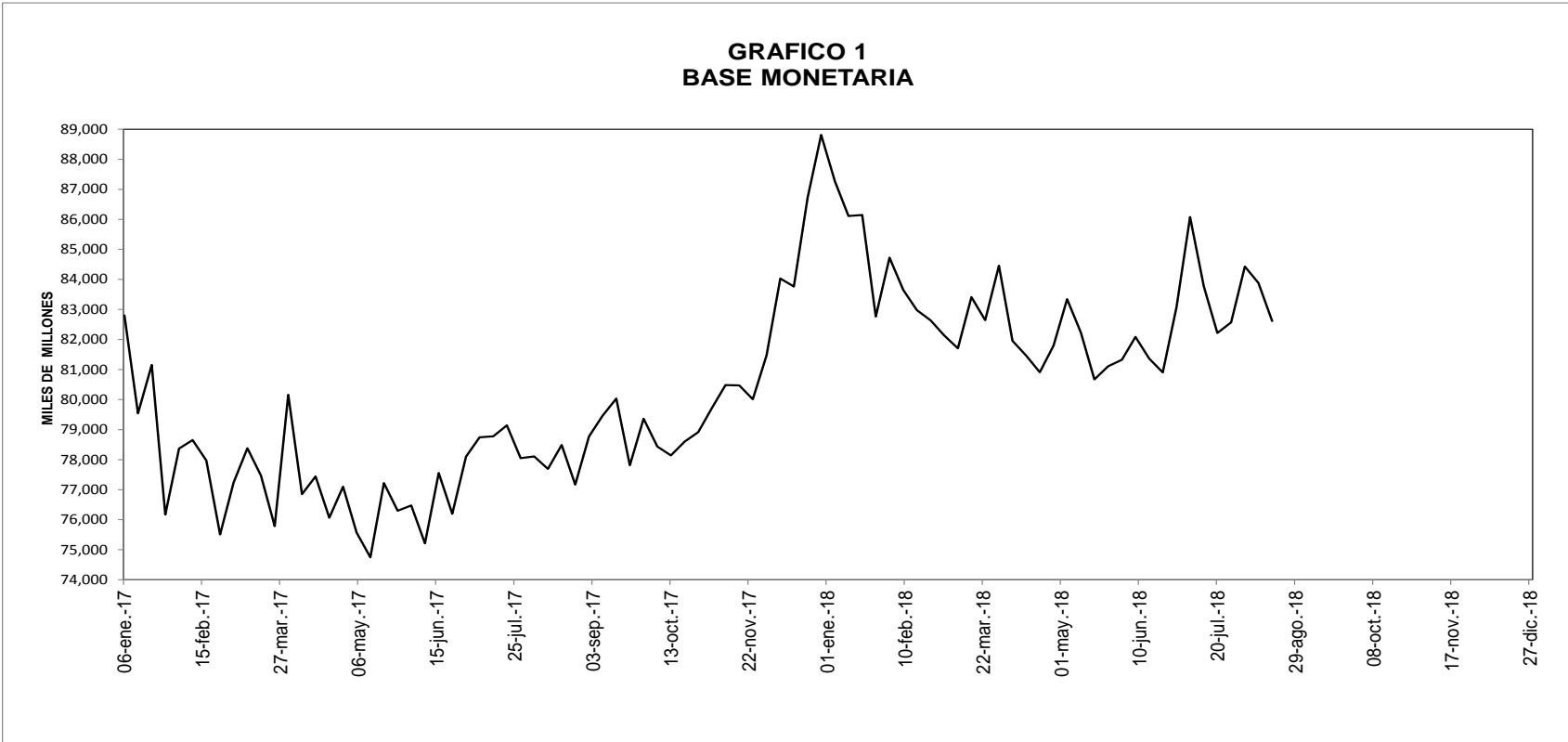
CUADRO No. 4
PRINCIPALES OPERACIONES QUE EXPLICAN LA VARIACION SEMANAL
DE LA BASE MONETARIA

(Miles de millones de pesos)

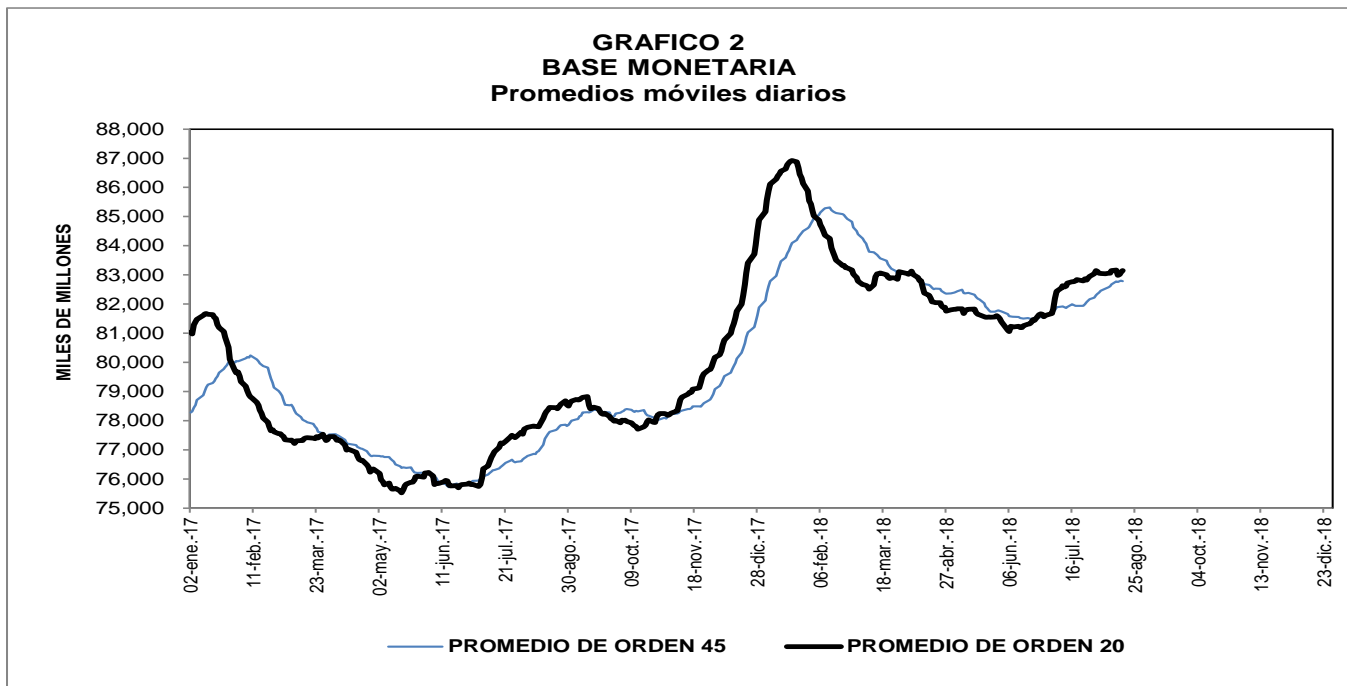
Por concepto de :	VARIACION	
	Del 10 al 17 de ago 2018	
TOTAL (II-I)		-1.267
I. FACTORES CONTRACCIONISTAS		5.983
Cuentas patrimoniales		4.660
Crédito neto a bancos y corporaciones financieras		761
Omas de Expansión	910	
Depositos de Contracción 1/	-149	
Crédito Neto a la Tesorería		271
Crédito neto a otros intermediarios		259
Omas de Expansión	242	
Depositos de Contracción 1/	14	
Otros Pasivos	3	
Otros activos netos		32
II. FACTORES EXPANSIONISTAS		4.716
Reservas Internacionales Netas		4.714
Activos con el Sector Privado		2

1/ A partir del 2 de abril de 2007, el Banco de la República activó como mecanismo de contracción monetaria los depósitos remunerados no constitutivos de encaje.

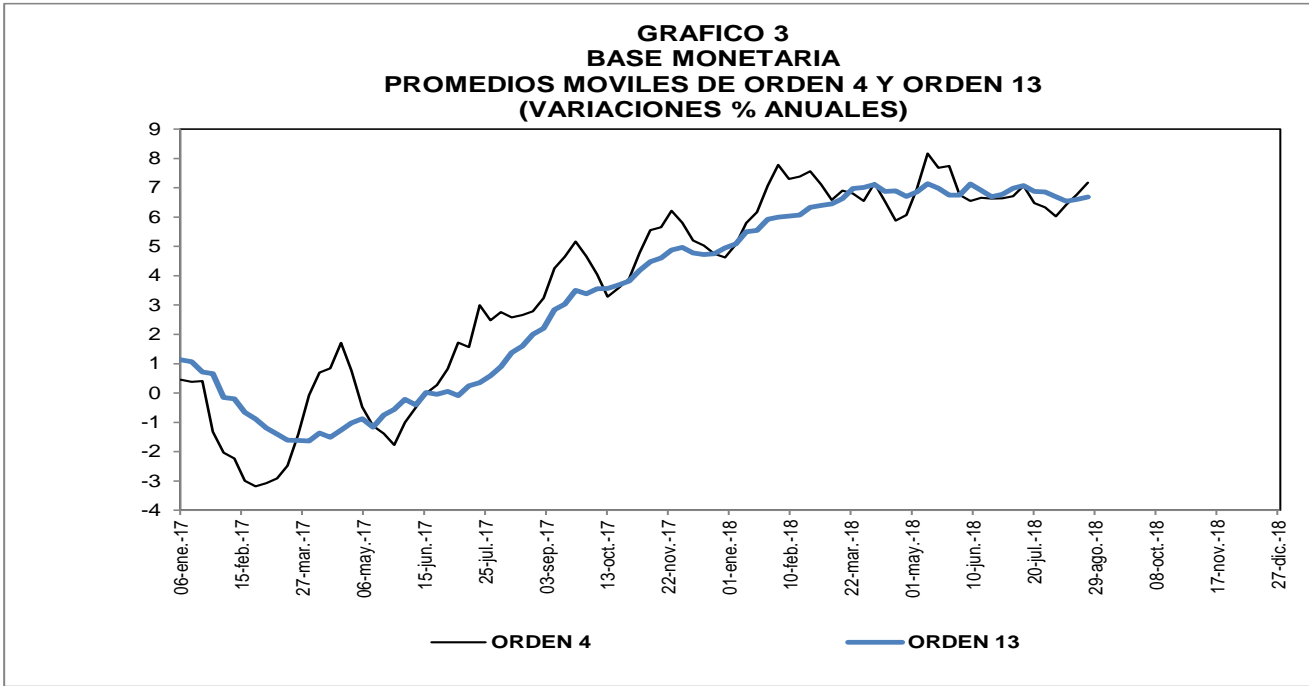
Fuente: Banco de la República.



Fuente: Banco de la República.



Fuente: Banco de la República.



Fuente: Banco de la República.

B. Medios de Pago

**CUADRO No. 5
MEDIOS DE PAGO - M1**

(Miles de millones de pesos y porcentajes)

Concepto	SALDOS			VARIACIONES %								
	19/08/2016	18/08/2017	17/08/2018	SEMANTAL			CORRIDO AÑO			ANUAL		
	2016	2017	2018	2016	2017	2018	2016	2017	2018	2016	2017	2018
Medios de pago - M1	91.159	92.624	99.808	(0,1)	(0,8)	(0,7)	(11,8)	(9,2)	(8,0)	(0,4)	1,6	7,8
Base monetaria	75.239	78.489	82.615	(1,2)	1,0	(1,5)	(8,8)	(7,2)	(7,0)	4,9	4,3	5,3
Multiplicador de - m1	1,21	1,18	1,21	1,0	(1,8)	0,8	(3,3)	(2,2)	(1,1)	(5,0)	(2,6)	2,4
1. Efectivo / cuentas corrientes	111,8%	117,4%	117,0%	(2,5)	0,7	0,7	1,9	(1,3)	(3,6)	18,3	4,9	(0,3)
2. Reserva / cuentas corrientes.	63,0%	66,8%	62,6%	(2,1)	5,0	(2,4)	9,2	6,8	4,8	8,8	6,1	(6,3)

Fuente: Banco de la República. Cálculos con información de la Superintendencia Financiera de Colombia.

**CUADRO No. 6
COMPONENTES DE LOS MEDIOS DE PAGO - M1**

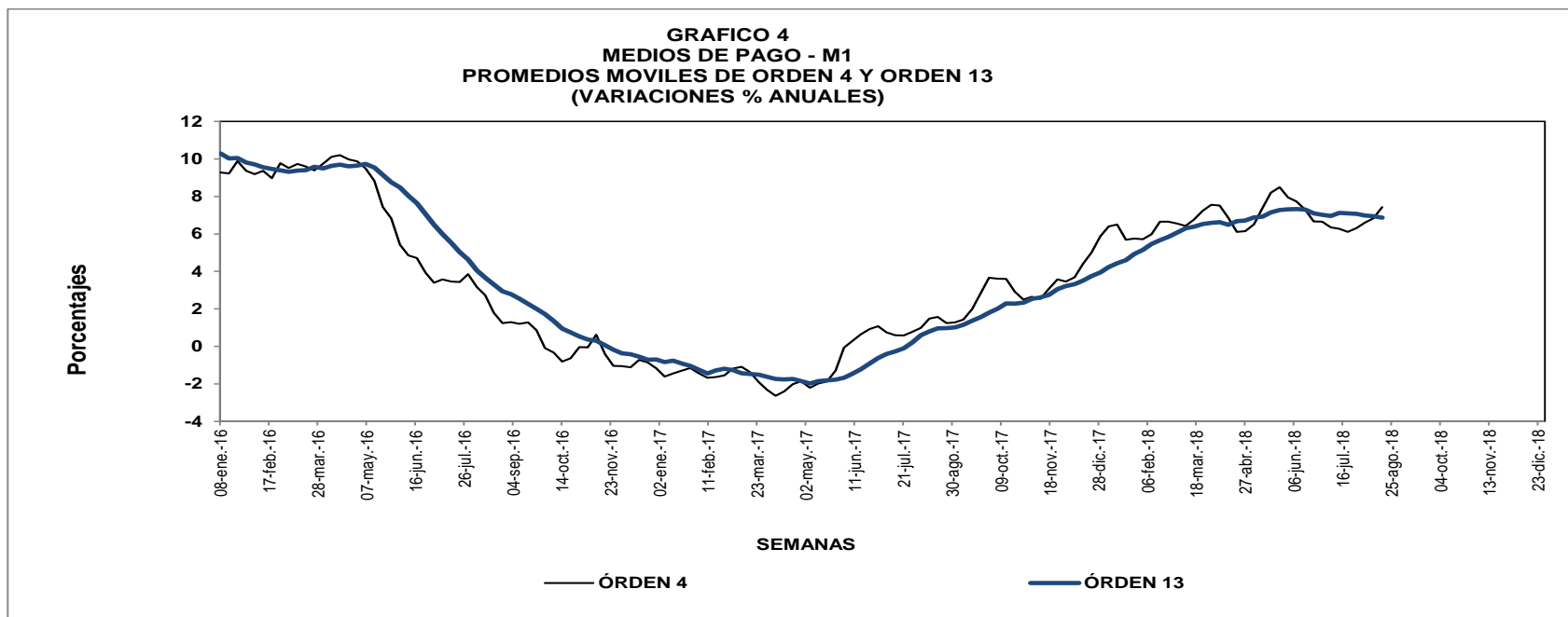
(Miles de millones de pesos y porcentajes)

Concepto	Saldo a 17/08/2018 2018	VARIACIONES					
		SEMANTAL		CORRIDO AÑO		ANUAL	
		ABS	%	ABS	%	ABS	%
I. Medios de pago - M1 (a+b)	99.808	(746)	(0,7)	(8.730)	(8,0)	7.184	7,8
a. Efectivo	53.810	(219)	(0,4)	(5.688)	(9,6)	3.801	7,6
1. Moneda fuera sist. financiero 1/	53.737	(210)	(0,4)	(5.696)	(9,6)	3.795	7,6
2. Depósitos particulares 2/	74	(9)	(10,9)	8	12,9	5	8,0
b. Depósitos en cuenta corriente	45.998	(526)	(1,1)	(3.043)	(6,2)	3.383	7,9
1. Cuentas corrientes privadas	34.522	(1.141)	(3,2)	(2.709)	(7,3)	3.894	12,7
2. Cuentas corrientes oficiales	11.476	615	5,7	(334)	(2,8)	(510)	(4,3)
II. Efectivo / M1	53,9%	0	0,3	(0)	(1,6)	(0)	(0,1)
III. Cuentas corrientes / M1	46,1%	(0)	(0,4)	0	2,0	0	0,2

1/ Incluye billetes en circulación + moneda metálica (en circulación) - caja sistema financiero

2/ Corresponde a cuentas corrientes de entidades no depositarias en el Banco de la República.

Fuente: Banco de la República. Cálculos con información de la Superintendencia Financiera de Colombia.



Fuente: Banco de la República. Cálculos con información de la Superintendencia Financiera de Colombia.

C. Oferta Monetaria Ampliada

8

CUADRO No. 7

OFERTA MONETARIA AMPLIADA 1/
Miles de millones de pesos y porcentajes

Concepto	Saldo a agosto 17 2018	VARIACIONES									
		SEMANAL		ULTIMAS 4 SEM		ULTIMAS 13 SEM		CORRIDO AÑO		ANUAL	
		ABS	%	ABS	%	ABS	%	ABS	%	ABS	%
OFERTA MONETARIA AMPLIADA- M3	481.506	-1.235	-0,3	4.020	0,8	8.311	1,8	3.850	0,8	31.154	6,9
1. Efectivo	53.810	-219	-0,4	-445	-0,8	1.889	3,6	-5.688	-9,6	3.801	7,6
2. Pasivos sujetos a encaje	427.696	-1.016	-0,2	4.465	1,1	6.422	1,5	9.537	2,3	27.353	6,8
Cuenta Corriente	45.998	-526	-1,1	464	1,0	259	0,6	-3.043	-6,2	3.383	7,9
Ahorros	173.353	-1.489	-0,9	5.845	3,5	8.407	5,1	4.610	2,7	12.966	8,1
CDT + bonos	195.067	-42	0,0	-700	-0,4	-363	-0,2	8.278	4,4	9.710	5,2
CDT menor a 18 meses	85.085	253	0,3	1.085	1,3	1.954	2,4	11.481	15,6	10.461	14,0
CDT mayor a 18 meses	82.741	-171	-0,2	-1.353	-1,6	-3.281	-3,8	-3.497	-4,1	-2.458	-2,9
Bonos	27.242	-124	-0,5	-433	-1,6	964	3,7	294	1,1	1.706	6,7
Depósitos fiduciarios (impuestos y otros conceptos)	8.737	851	10,8	-1.358	-13,5	-1.754	-16,7	2.112	31,9	756	9,5
Depósitos a la Vista	4.541	191	4,4	213	4,9	-128	-2,7	-2.421	-34,8	538	13,5
Repos con el Sector Real	-	-	-	-	-	-	-	-	-	-	-
ITEM DE MEMORANDO											
M1. Medios de pago	99.808	-746	-0,7	20	0,0	2.149	2,2	-8.730	-8,0	7.184	7,8
M1 + Ahorros	273.161	-2.235	-0,8	5.865	2,2	10.555	4,0	-4.120	-1,5	20.150	8,0
PSE sin depósitos fiduciarios	418.959	-1.866	-0,4	5.823	1,4	8.176	2,0	7.425	1,8	26.597	6,8
M3 sin fiduciarios	472.769	-2.086	-0,4	5.378	1,2	10.065	2,2	1.737	0,4	30.398	6,9

1/ No incluye FDN. A partir de la semana del 9 de diciembre de 2016 se incluyen en toda la serie los bonos denominados en pesos emitidos en el exterior por Findeter en 2014.

Fuente: Banco de la República. Cálculos con información de la Superintendencia Financiera de Colombia.

CUADRO No. 8
M3 Y SUS COMPONENTES

8A

17 de agosto de 2018
Miles de millones de pesos

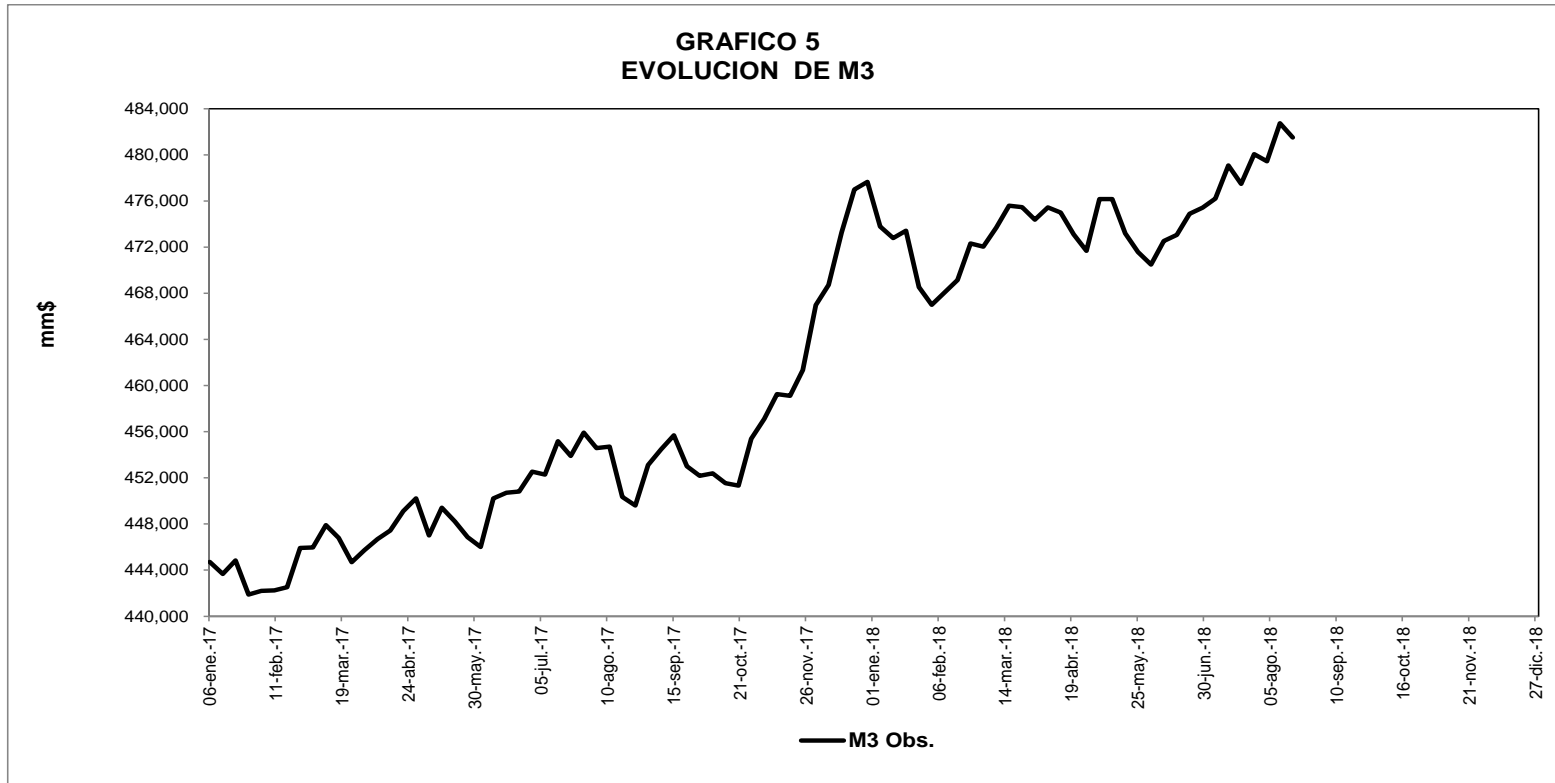
Concepto	Series Desestacionalizadas			
	ULTIMA SEMANA	ULTIMAS 4 SEMANAS	ULTIMAS 13 SEMANAS	AÑO CORRIDO
M3	486.121	479.768	474.632	466.468
Efectivo	55.463	55.156	54.199	51.801
Pasivos sujetos a encaje	430.636	424.599	420.403	415.025

Fuente: Banco de la República. Cálculos con información de la Superintendencia Financiera de Colombia.

CUADRO No. 8A
Oferta Monetaria Ampliada M3 - Privada y Pública
Miles de millones de pesos y porcentajes

	junio			septiembre			diciembre			abril			mayo		
	2016	2017	%	2016	2017	%	2016	2017	%	2017	2018	%	2017	2018	%
M3 Privado	372.361	398.892	7,1	376.733	396.341	5,2	395.365	420.629	6,4	394.063	410.859	4,3	394.836	408.493	3,5
Efectivo	48.432	49.237	1,7	47.740	50.324	5,4	55.542	59.852	7,8	48.429	52.158	7,7	47.935	51.952	8,4
PSE	323.928	349.655	7,9	328.993	346.017	5,2	339.823	360.777	6,2	345.633	358.701	3,8	346.901	356.540	2,8
Ctas. Ctes.	32.528	34.655	6,5	31.612	32.725	3,5	36.148	38.417	6,3	32.284	34.698	7,5	33.109	34.078	2,9
CDT	138.296	151.079	9,2	147.880	152.256	3,0	144.698	152.432	5,3	152.317	159.478	4,7	153.817	160.720	4,5
Ahorro	128.897	135.526	5,1	123.854	132.433	6,9	131.554	138.707	5,4	130.961	135.674	3,6	132.559	132.595	0,0
Otros	24.208	28.395	17,3	25.647	28.604	11,5	27.423	31.221	13,9	30.072	28.850	-4,1	27.416	29.147	6,3
M3 Público	52.385	53.287	1,7	52.045	55.574	6,8	49.782	57.125	14,8	55.749	61.359	10,1	50.611	60.841	20,2
Ctas. Ctes.	10.975	9.310	-15,2	10.236	9.891	-3,4	10.153	10.098	-0,5	10.559	10.615	0,5	9.392	10.437	11,1
CDT	6.335	9.590	51,4	6.299	9.686	53,8	5.884	7.416	26,1	7.168	9.671	34,9	7.351	9.631	31,0
Ahorro	26.688	25.911	-2,9	26.922	27.120	0,7	24.014	29.686	23,6	28.607	31.924	11,6	25.505	32.106	25,9
Fiduciarios	5.942	6.157	3,6	6.432	6.561	2,0	5.920	6.050	2,2	7.149	6.493	-9,2	6.247	6.233	-0,2
Otros	2.445	2.318	-2,6	2.156	2.316	1,4	3.812	3.875	-0,2	2.265	2.656	6,4	2.116	2.434	3,9
M3 Total	424.746	452.178	6,5	428.778	451.915	5,4	445.147	477.753	7,3	449.812	472.218	5,0	445.447	469.334	5,4

Fuente: Banco de la República. Cálculos con información de la Superintendencia Financiera de Colombia.



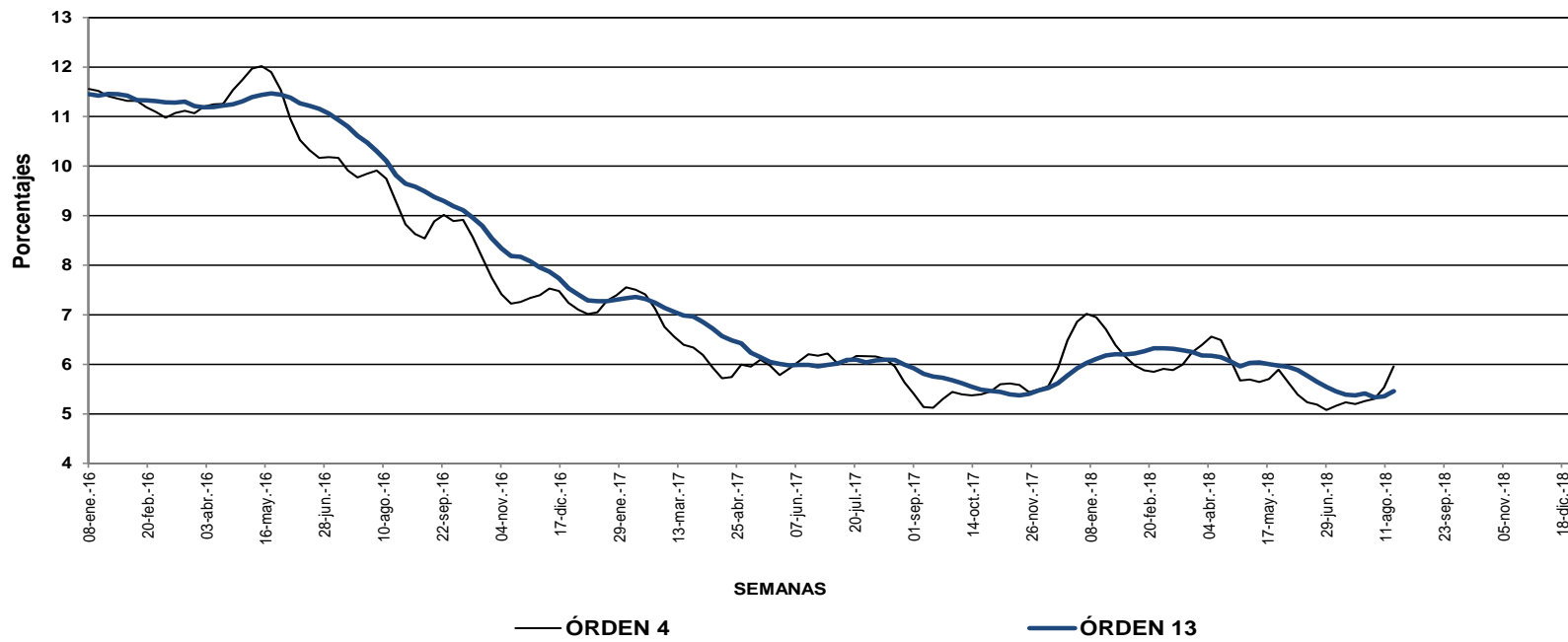
Fuente: Banco de la República. Cálculos con información de la Superintendencia Financiera de Colombia.

**CUADRO No. 9
M3 Y BASE MONETARIA**
Miles de millones de pesos y porcentaje

	17/08/2018			Tasa de Crecimiento de M3		
	M3	BASE	MULTIPLICADOR	SEMANAL	AÑO CORRIDO	ANUAL
Observado	481.506	82.615	5,8	-0,26	0,81	6,92

Fuente: Banco de la República. Cálculos con información de la Superintendencia Financiera de Colombia.

GRAFICO 8
M3
PROMEDIOS MOVILES DE ORDEN 4 Y ORDEN 13
(VARIACIONES % ANUALES)



Fuente: Banco de la República. Cálculos con información de la Superintendencia Financiera de Colombia.

D. Crédito y Portafolio Financiero

12

CUADRO No. 10
CARTERA NETA DEL SISTEMA FINANCIERO Y PORTAFOLIO FINANCIERO DE LOS SECTORES PÚBLICO Y PRIVADO

(Miles de millones de pesos y porcentajes)

Concepto	Saldo agosto 17 2018	Variaciones					
		Semanal		Año corrido		Anual	
		Absoluta	%	Absoluta	%	Absoluta	%
I. Cartera neta total del sistema financiero 1/	412.163	1.398	0,3	7.967	2,0	16.128	4,1
Bancos y corporaciones financieras.	399.444	1.325	0,3	7.512	1,9	15.121	3,9
Compañías de financiamiento comercial	10.137	60	0,6	439	4,5	908	9,8
Cooperativas	2.582	13	0,5	16	0,6	100	4,0
II. Portafolio financiero total de los sectores público y privado	773.158	(604)	(0,1)	40.466	5,5	73.427	10,5
A. En el sector financiero - M3	481.506	(1.235)	(0,3)	3.850	0,8	31.154	6,9
Medio de pago - M1	99.808	(746)	(0,7)	(8.730)	(8,0)	7.184	7,8
Cuasidineros	341.178	(1.407)	(0,4)	12.594	3,8	20.969	6,5
Bonos	27.242	(124)	(0,5)	294	1,1	1.706	6,7
Otros pasivos sujetos a encaje 2/	13.278	1.041	8,5	(308)	(2,3)	1.294	10,8
B. En el sector público	291.652	631	0,2	36.616	14,4	42.272	17,0
Tes B pesos	200.016	251	0,1	20.938	11,7	23.702	13,4
Tes B UVR	91.635	379	0,4	15.679	20,6	18.570	25,4

1/ Incluye ajustes por titularización de cartera hipotecaria y leasing operativo. Adicionalmente, incluye ajustes por cartera administrada a través de derechos fiduciarios hasta el 21/10/2016.

A partir del 28/10/2016, este último valor está incluido en la cartera comercial de los establecimientos de crédito. No incluye FDN.

2/ Incluye depósitos fiduciarios, depósitos a la vista, REPOS pasivos con entidades no financieras.

Fuente: Banco de la República. Cálculos con información de la Superintendencia Financiera de Colombia.

CUADRO No. 10A
PRINCIPALES INTERMEDIARIOS FINANCIEROS
CARTERA NETA Y BRUTA, PROVISIONES

(Miles de millones de pesos y porcentajes)

Concepto	agosto 18 2017	agosto 17 2018	Variaciones					
			Semanal		Año corrido		Anual	
			Absoluta	%	Absoluta	%	Absoluta	%
Cartera neta 1/	396.035	412.163	1.398	0,3	7.967	2,0	16.128	4,1
a. Moneda nacional	374.161	393.592	744	0,2	8.899	2,3	19.431	5,2
b. Moneda extranjera	21.874	18.570	655	3,7	(932)	(4,8)	(3.303)	(15,1)
Por intermediario	396.035	412.163	1.398	0,3	7.967	2,0	16.128	4,1
1. Total bancos y corporaciones financieras	384.324	399.444	1.325	0,3	7.512	1,9	15.121	3,9
a. Moneda nacional	362.459	380.880	670	0,2	8.443	2,3	18.421	5,1
b. Moneda extranjera	21.865	18.564	655	3,7	(932)	(4,8)	(3.301)	(15,1)
2. Total compañías de financiamiento comercial	9.229	10.137	60	0,6	439	4,5	908	9,8
a. Moneda nacional	9.220	10.130	60	0,6	440	4,5	910	9,9
b. Moneda extranjera	9	6	0	0,0	(1)	(10,4)	(2)	(28,2)
3. Total cooperativas financieras	2.482	2.582	13	0,5	16	0,6	100	4,0
a. Moneda nacional	2.482	2.582	13	0,5	16	0,6	100	4,0
b. Moneda extranjera	0	0	0	--	0	--	0	--
Cartera bruta 1/	418.870	439.584	1.483	0,3	11.211	2,6	20.714	4,9
a. Moneda nacional	396.996	421.014	828	0,2	12.144	3,0	24.017	6,0
b. Moneda extranjera	21.874	18.570	655	3,7	(932)	(4,8)	(3.303)	(15,1)
Por intermediario	418.870	439.584	1.483	0,3	11.211	2,6	20.714	4,9
1. Total bancos y corporaciones financieras	406.015	425.622	1.405	0,3	10.630	2,6	19.607	4,8
a. Moneda nacional	384.150	407.058	750	0,2	11.561	2,9	22.908	6,0
b. Moneda extranjera	21.865	18.564	655	3,7	(932)	(4,8)	(3.301)	(15,1)
2. Total compañías de financiamiento comercial	10.142	11.115	64	0,6	543	5,1	974	9,6
a. Moneda nacional	10.133	11.109	64	0,6	544	5,1	976	9,6
b. Moneda extranjera	9	6	0	0,0	(1)	(10,4)	(2)	(28,2)
3. Total cooperativas financieras	2.714	2.846	13	0,5	39	1,4	133	4,9
a. Moneda nacional	2.714	2.846	13	0,5	39	1,4	133	4,9
b. Moneda extranjera	0	0	0	--	0	--	0	--
Provisiones (Deterioro bajo NIIF) de cartera en moneda total 2/	22.835	27.421	84	0,3	3.244	13,4	4.586	20,1
Bancos y corporaciones financieras	21.691	26.178	80	0,3	3.118	13,5	4.487	20,7
Compañías de financiamiento	913	979	4	0,4	104	11,9	66	7,2
Cooperativas financieras	232	265	0	0,2	22	9,2	33	14,3

1/ Incluye ajustes por titularización de cartera hipotecaria y leasing operativo. Adicionalmente, incluye ajustes por cartera administrada a través de derechos fiduciarios hasta el 21/10/2016. A partir del 28/10/2016, este último valor está incluido en la cartera comercial de los establecimientos de crédito. No incluye FDN.

2/ Bajo NIIF el deterioro equivale a las provisiones de cartera que se reconocían en COLGAAP. Las provisiones son el valor de cobertura que las entidades constituyen para afrontar deterioros potenciales de la cartera. No equivale a la cartera en mora, puesto que el régimen prudencial en Colombia obliga a que se constituyan provisiones desde el momento en que se da el desembolso de los créditos, incluso cuando no existe mora.

Fuente: Banco de la República. Cálculos con información de la Superintendencia Financiera de Colombia.

CUADRO No. 10B
CARTERA BRUTA Y NETA DEL SISTEMA FINANCIERO POR MODALIDAD DE CREDITO*

(Miles de millones de pesos y porcentajes)

Concepto	Participación %		Saldo agosto 17 2018	Variaciones					
	Un año Atrás	Última Semana		Semanal		Año corrido		Anual	
				Absoluta	%	Absoluta	%	Absoluta	%
Total Cartera bruta por modalidad 1/	100,0	100,0	439.584	1.483	0,3	11.211	2,6	20.714	4,9
Comercial 1/	55,4	53,6	235.588	1.054	0,4	2.079	0,9	3.703	1,6
Moneda legal	50,3	49,5	217.586	404	0,2	3.039	1,4	7.036	3,3
Moneda extranjera	5,1	4,1	18.002	649	3,7	-961	-5,1	-3.333	-15,6
Consumo	28,4	29,3	128.922	279	0,2	5.196	4,2	9.828	8,3
Moneda legal	28,3	29,2	128.354	274	0,2	5.168	4,2	9.798	8,3
Moneda extranjera	0,1	0,1	568	5	0,9	28	5,2	29	5,5
Hipotecaria ajustada 2/	13,4	14,3	62.749	128	0,2	3.764	6,4	6.668	11,9
Moneda legal	13,4	14,3	62.749	128	0,2	3.764	6,4	6.668	11,9
Moneda extranjera	0,0	0,0	0	0	--	0	--	0	--
Microcrédito	2,8	2,8	12.324	22	0,2	172	1,4	516	4,4
Moneda legal	2,8	2,8	12.324	22	0,2	172	1,4	516	4,4
Moneda extranjera	0,0	0,0	0	0	17,1	0	--	0	27,9
Hipotecaria sin ajustar	12,4	13,2	58.072	128	0,2	3381	6,2	6072	11,7
Total cartera bruta ajustada	100,0	100,0	439.584	1.483	0,3	11.211	2,6	20.714	4,9
Moneda legal	94,8	95,8	421.014	828	0,2	12.144	3,0	24.017	6,0
Moneda extranjera	5,2	4,2	18.570	655	3,7	-932	-4,8	-3.303	-15,1
Total Cartera Neta Ajustada	94,5	93,8	412.163	1.398	0,3	7.967	2,0	16.128	4,1
Moneda legal	89,3	89,5	393.592	744	0,2	8.899	2,3	19.431	5,2
Moneda extranjera	5,2	4,2	18.570	655	3,7	-932	-4,8	-3.303	-15,1
Provisiones (Deterioro bajo NIIF) de Cartera en moneda total 3/	5,5	6,2	27.421	84	0,3	3.244	13,4	4.586	20,1
Deterioro por modalidad	5,5	6,2	27.421	84	0,3	3.244	13,4	4.586	20,1
Comercial	2,7	3,2	13.858	41	0,3	1.766	14,6	2.673	23,9
Consumo	2,2	2,4	10.661	42	0,4	1.297	13,8	1.559	17,1
Hipotecaria	0,4	0,5	2.015	0	0,0	179	9,7	326	19,3
Microcrédito	0,2	0,2	888	1	0,2	2	0,3	29	3,4

* No incluye FDN.

1/ A partir de las cifras publicadas desde enero de 2015, el leasing habitacional forma parte de la cartera hipotecaria y no de la cartera comercial. Por tanto se reprocessan las cifras hacia atrás de ambas Cartera, tomando en cuenta esta consideración. Incluye ajustes por leasing operativo. Adicionalmente, incluye ajustes por Cartera administrada a través de derechos fiduciarios hasta el 21/10/2016. A partir del 28/10/2016, este último valor está incluido en la Cartera comercial de los establecimientos de crédito.

2/ Incluye ajustes por titularización de Cartera hipotecaria.

3/ Bajo NIIF el deterioro equivale a las provisiones de Cartera que se reconocían en COLGAAP. Las provisiones son el valor de cobertura que las entidades constituyen para afrontar deterioros potenciales de la Cartera. No equivale a la Cartera en mora, puesto que el régimen prudencial en Colombia obliga a que se constituyan provisiones desde el momento en que se da el desembolso de los créditos, incluso cuando no existe mora.

Fuente: Banco de la República. Cálculos con información de la Superintendencia Financiera de Colombia.

Cuadro No. 10C
CARTERA BRUTA Y POR TIPO DEL SISTEMA FINANCIERO
Tasas de crecimiento anualizadas
17 de agosto de 2018

Total Cartera Bruta Ajustada por tipo de entidad 1/	ULTIMA SEMANA	ULTIMAS 4 SEMANAS	ULTIMAS 13 SEMANAS	CORRIDO AÑO
Total sistema financiero /1	19,2	0,9	3,5	4,2
1. Moneda nacional	10,8	(2,0)	3,1	4,7
2. Moneda extranjera	546,5	98,6	15,1	(7,4)
A. Total bancos y corporaciones financieras	18,8	0,5	3,3	4,1
1. Moneda nacional	10,1	(2,5)	2,8	4,6
2. Moneda extranjera	546,9	98,7	15,1	(7,4)
B. Total compañías de financiamiento	35,2	14,6	12,7	8,2
1. Moneda nacional	35,2	14,6	12,7	8,2
2. Moneda extranjera	0,0	29,1	(3,8)	(15,9)
C. Total cooperativas financieras	27,6	11,6	6,7	2,2
Total Cartera Bruta Ajustada por modalidad 1/ 2/				
A. Comercial	26,2	(7,6)	(1,4)	1,4
1. Moneda nacional	10,2	(13,1)	(2,6)	2,2
2. Moneda extranjera	575,8	98,6	14,4	(7,9)
B. Consumo	11,9	11,6	9,0	6,7
1. Moneda nacional	11,8	11,3	8,8	6,7
2. Moneda extranjera	61,4	99,5	40,5	8,3
C. Hipotecaria Ajustada	11,2	13,8	12,4	10,2
1. Moneda nacional	11,2	13,8	12,4	10,2
2. Moneda extranjera	0,0	0,0	0,0	0,0
D. Microcrédito	9,6	3,2	3,8	2,2
1. Moneda nacional	9,6	3,1	3,8	2,2
2. Moneda extranjera	---	2.614,0	---	516,3

1/ Incluye ajustes por titularización de cartera hipotecaria y leasing operativo. Adicionalmente, incluye ajustes por cartera administrada a través de derechos fiduciarios hasta el 21/10/2016. A partir del 28/10/2016, este último valor está incluido en la cartera comercial de los establecimientos de crédito. No incluye FDN.

2/ A partir de las cifras publicadas desde enero de 2015, el leasing habitacional forma parte de la cartera hipotecaria y no de la cartera comercial. Por tanto se reprocesan las cifras hacia atrás de ambas cartera, tomando en cuenta esta consideración.

Fuente: Banco de la República. Cálculos con información de la Superintendencia Financiera de Colombia.

CUADRO No. 11
Inversiones Netas de los Establecimientos de Crédito 1/
(Miles de millones de pesos y porcentajes)

(Miles de millones de pesos)	Saldo a 17/08/2018	VARIACIONES									
		SEMANAL		ÚLTIMAS 4 SEMANAS		ÚLTIMAS 13 SEMANAS		AÑO CORRIDO		ANUAL	
		ABS	%	ABS	%	ABS	%	ABS	%	ABS	%
A. Moneda Legal	90.089	-1.518	-1,7	2.589	3,0	5.148	6,1	7.799	9,5	12.530	16,2
B. Moneda Extranjera	29.235	423	1,5	944	3,3	1.461	5,3	515	1,8	1.024	3,6
C. TOTAL (A+B=C)	119.324	-1.095	-0,9	3.533	3,1	6.608	5,9	8.314	7,5	13.554	12,8
ITEM DE MEMORANDO											
Moneda Extranjera - En millones US\$ 2/	9.668	-129	-1,3	-143	-1,5	174	1,8	43	0,4	246	2,6
TASA REPRESENTATIVA DE MERCADO	3.024	83	2,8	140	4,9	98	3,4	40	1,3	30	1,0

Inversiones de los Establecimientos de Crédito en ML 1/

(Miles de millones de pesos)	Saldo a 17/08/2018	VARIACIONES									
		SEMANAL		ÚLTIMAS 4 SEMANAS		ÚLTIMAS 13 SEMANAS		AÑO CORRIDO		ANUAL	
		ABS	%	ABS	%	ABS	%	ABS	%	ABS	%
INVERSIONES NETAS	90.089	-1.518	-1,7	2.589	3,0	5.148	6,1	7.799	9,5	12.530	16,2
A. Establecimientos de crédito :	90.089	-1.518	-1,7	2.589	3,0	5.148	6,1	7.799	9,5	12.530	16,2
Inversiones Brutas	90.184	-1.518	-1,7	2.587	3,0	5.146	6,1	7.804	9,5	12.545	16,2
a) Títulos de deuda:	68.170	-1.490	-2,1	2.147	3,3	4.413	6,9	6.585	10,7	10.160	17,5
Titulo de Tesorería - TES	53.244	-1.461	-2,7	2.214	4,3	4.374	9,0	7.310	15,9	9.411	21,5
Otros Títulos de deuda pública	4.712	-46	-1,0	65	1,4	111	2,4	139	3,0	346	7,9
Otros emisores Nacionales	10.214	18	0,2	-133	-1,3	-72	-0,7	-863	-7,8	409	4,2
Emisores Extranjeros	0	0	--	0	--	0	--	0	--	-7	--
b) Instrumentos de patrimonio	4.015	-7	-0,2	296	8,0	231	6,1	500	14,2	835	26,2
c) Otras inversiones 2/	17.999	-22	-0,1	144	0,8	502	2,9	719	4,2	1.550	9,4
Deterioro (anteriormente provisiones)	95	0	-0,3	-1	-1,5	-2	-1,6	5	5,5	15	18,8

Inversiones de los Establecimientos de Crédito en ME 1/

(Miles de millones de pesos)	Saldo a 17/08/2018	VARIACIONES									
		SEMANAL		ÚLTIMAS 4 SEMANAS		ÚLTIMAS 13 SEMANAS		AÑO CORRIDO		ANUAL	
		ABS	%	ABS	%	ABS	%	ABS	%	ABS	%
INVERSIONES NETAS	29.235	423	1,5	944	3,3	1.461	5,3	515	1,8	1.024	3,6
A. Establecimientos de crédito :	29.235	423	1,5	944	3,3	1.461	5,3	515	1,8	1.024	3,6
Inversiones Brutas	29.235	423	1,5	944	3,3	1.461	5,3	515	1,8	1.024	3,6
a) Títulos de deuda:	892	55	6,5	77	9,4	-49	-5,2	72	8,8	61	7,4
Titulo de Tesorería - TES	234	9	4,0	10	4,6	13	5,9	-7	-2,9	-1	-0,6
Otros Títulos de deuda pública	343	41	13,6	90	35,6	31	10,0	219	175,8	138	67,0
Otros emisores Nacionales	166	1	0,4	2	1,3	-2	-1,2	40	31,7	81	94,8
Emisores Extranjeros	149	4	2,9	-26	-14,7	-91	-38,1	-180	-54,7	-156	-51,2
b) Instrumentos de patrimonio	98	0	-0,5	0	0,1	-8	-7,7	-11	-10,2	24	31,8
c) Otras inversiones 2/	28.245	369	1,3	867	3,2	1.518	5,7	454	1,6	939	3,4
Provisiones (Deterioro bajo NIIF)	0	0	2,8	0	4,9	0	3,4	0	1,3	0	1,0

1/ No incluye FDN

2/ Incluye inversiones en subsidiarias y filiales, en asociadas, en negocios y operaciones conjuntas y en derechos fiduciarios. Incluye ajustes por reclasificación entre monedas nacional y extranjera.

Fuente: Banco de la República. Cálculos con información de la Superintendencia Financiera de Colombia.

II. TASAS DE INTERES, TASA DE CAMBIO Y PRECIOS

A. Tasa de interés.

CUADRO No. 12

	VALORES				
	A la última fecha ago-24-2018	Una Semana atrás ago-17-2018	Un mes atrás	Tres meses atrás	Un año atrás
Tasa de interés (%)					
A. Tasa de intervención 1/	4,25	4,25	4,25	4,25	5,50
B. Tasa de interés interbancaria - TIB 2/	4,26	4,25	4,26	4,24	5,55
C. Tasa IBR 1 día 3/	4,26	4,25	4,25	4,24	5,55
D. Tasa IBR 90 días 4/	4,25	4,25	4,24	4,21	5,23
E. Depósito a término fijo - DTF 5/	4,50	4,54	4,58	4,65	5,55
F. Tasa de interés de captación 6/					
1. A 180 días	4,70	4,71	4,72	5,00	5,68
2. A 360 días	5,14	5,22	5,22	5,18	6,27
G. Tasa de interés de colocación B.R. 7/	N.D.	11,88	12,63	11,89	13,04
H. Tasa de interés de colocación sin Tesorería 8/	N.D.	11,89	12,64	11,89	13,05
I. Tasa de interés de colocación Total 9/	N.D.	11,86	12,58	11,87	13,01
J. Crédito de Consumo 10/	N.D.	18,37	18,07	17,62	18,97
K. Crédito de Tesorería 11/	N.D.	10,15	9,48	9,14	9,96
L. Crédito Preferencial 12/	N.D.	6,96	7,56	7,82	8,97
M. Crédito Ordinario 13/	N.D.	10,77	10,85	10,81	12,08
Tasa de interés CDT en Bolsa de Valores (%) 14/					
A. Primario	4,56	4,59	4,83	4,55	6,00
B. Secundario	4,61	4,98	4,62	4,63	5,96

1/ Corresponde a la tasa vigente.

2/ Corresponde al promedio semanal de la cuenta interbancaria pasiva a 1 día hábil con información del formato 441.

3/ Tasa efectiva. Con corte al último día hábil de cada semana.

4/ Tasa efectiva. Con corte al último día hábil de cada semana.

5/ Se refiere a la tasa promedio ponderada por monto de las captaciones por CDT a 90 días para Bancos, Corporaciones y Compañías de Financiamiento Comercial. Su cálculo se realiza el último día hábil de cada semana con la información de los días hábiles entre el viernes de la semana anterior y el jueves de la semana de cálculo. Corresponde a la semana de cálculo y no a la semana de vigencia.

6/ Se refiere a la tasa promedio ponderada por monto de las captaciones a 180 y a 360 días para Bancos, Corporaciones y Compañías de Financiamiento Comercial (Res. 17/93 JDBR). Su cálculo se realiza el último día hábil de cada semana con la información de los días hábiles entre el viernes de la semana anterior y el jueves de la semana de cálculo.

7/ Calculado como el promedio ponderado por monto de las tasas de crédito de: consumo, preferencial, ordinario y tesorería.

Debido a la alta rotación del crédito de tesorería, su ponderación se estableció como la quinta parte de su desembolso semanal.

8/ Incluye créditos de: Consumo, Ordinario y Preferencial.

9/ Incluye créditos de: Consumo, Ordinario, Preferencial y Tesorería.

10/ Se entiende como crédito de consumo los créditos otorgados a personas naturales cuyo objeto sea financiar la adquisición de bienes de consumo o el pago de servicios para fines no comerciales o empresariales, independientemente de su monto.

11/ El crédito de tesorería es aquel otorgado a clientes corporativos con plazos inferiores a 1 mes.

12/ Se refiere al crédito que se otorga a clientes corporativos con una tasa especial.

13/ Se refiere a los créditos que no son de consumo, de tesorería o preferenciales.

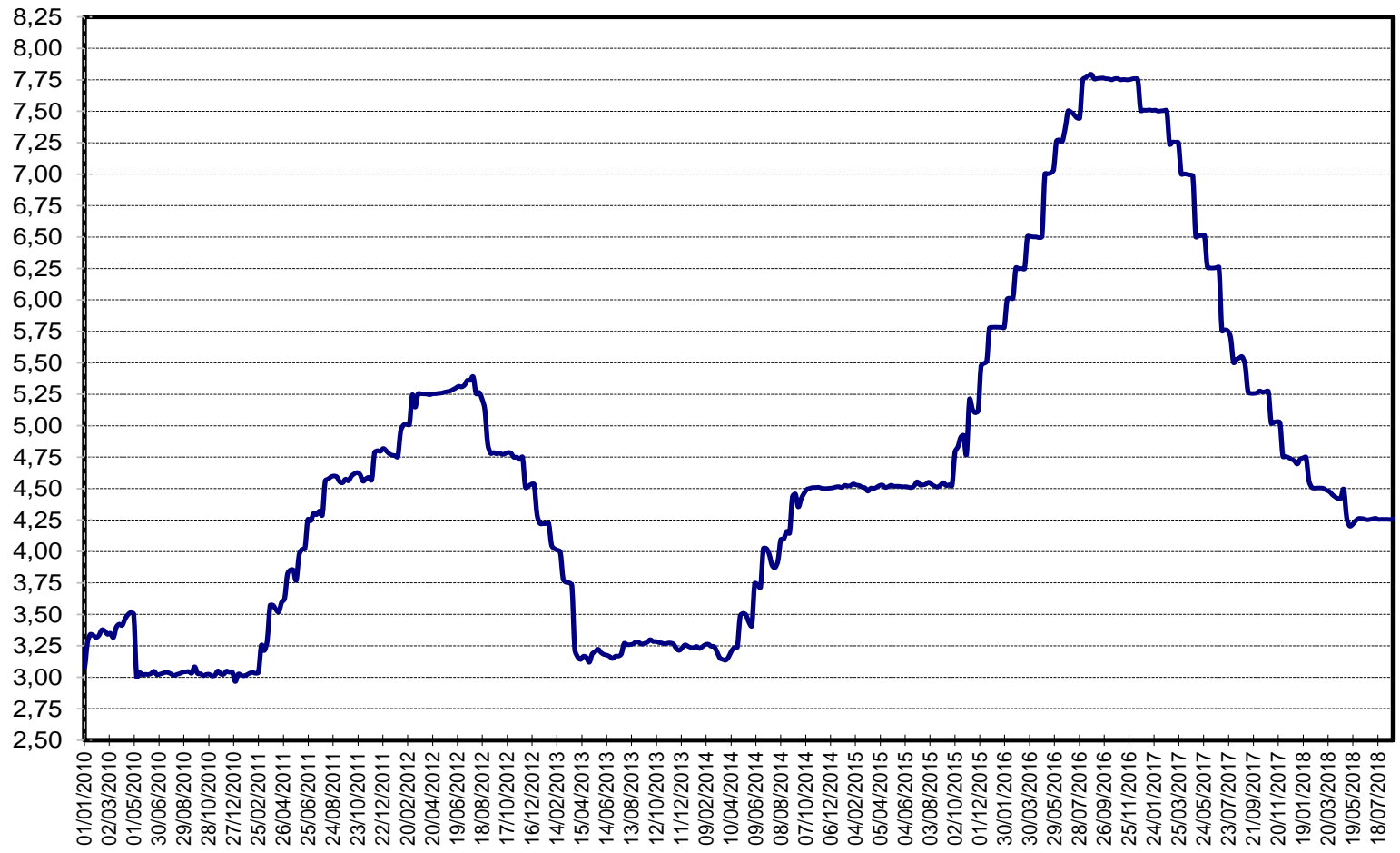
14/ Hace referencia a las captaciones por CDT entre 85 y 95 días al vencimiento transadas en la Bolsa de Valores. En su cálculo se excluyen los montos reportados por la Bolsa de Valores con tasa cero.

N.D. No Disponible se está verificando la información suministrada por algunas entidades.

N.H. No hubo operaciones

Fuente: Cálculos Banco de la República, Formatos 088 y 441 de la Superintendencia Financiera de Colombia y Bolsa de Valores de Colombia.

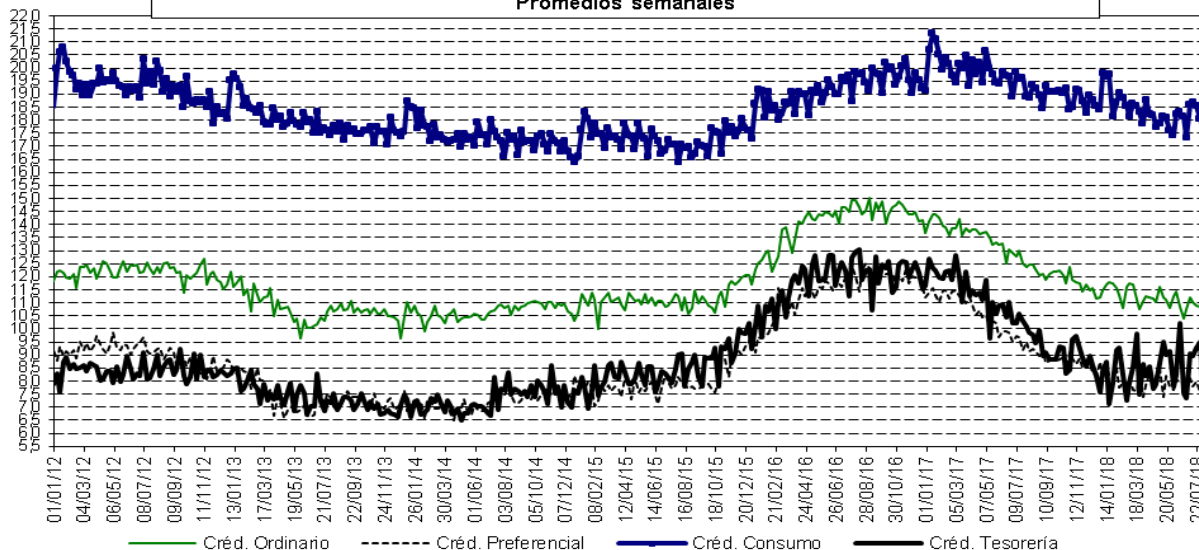
GRÁFICO No. 11
TASA DE INTERES INTERBANCARIA (1)
EFFECTIVA ANUAL



1/ Promedio semanal simple

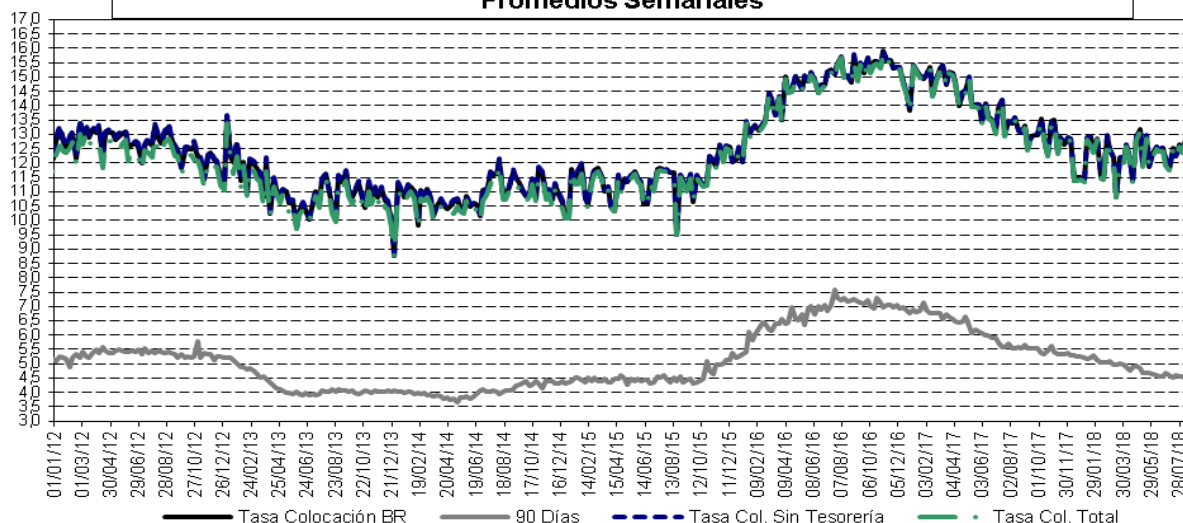
Fuente: Banco de la República. Cálculos con información de la Superintendencia Financiera de Colombia.

Gráfico No. 12
Tasas de interés de colocación: Crédito Preferencial, Crédito Ordinario, Crédito de Consumo, Crédito de Tesorería
Promedios semanales



Nota: Crédito Ordinario es aquel crédito comercial (distinto de vivienda, microcrédito y consumo) otorgado a clientes no corporativos, Crédito Preferencial es el que se otorga a clientes corporativos, Crédito de Consumo es el otorgado para financiar la adquisición de bienes de consumo final y Crédito de Tesorería es el que se otorga a clientes corporativos con plazos inferiores a 1 mes.
 Fuente: Cálculos Banco de la República, Formatos 088 y 441 de la Superintendencia Financiera de Colombia.

Gráfico No. 12A
Tasa de interés de: captación CDT 90 días, colocación según metodología BR1/ Tasa total colocación sin crédito de tesorería2/ y tasa total de colocación3/.
Promedios Semanales



1/ Calculado como el promedio ponderado por monto de las tasas de crédito de: consumo, preferencial, ordinario y tesorería. Debido a la alta rotación del crédito de tesorería, su ponderación se estableció como la quinta parte de su desembolso diario.

2/ Incluye créditos de: Consumo, Ordinario y Preferencial. 3/ Incluye créditos de: Consumo, Ordinario, Preferencial y Tesorería.

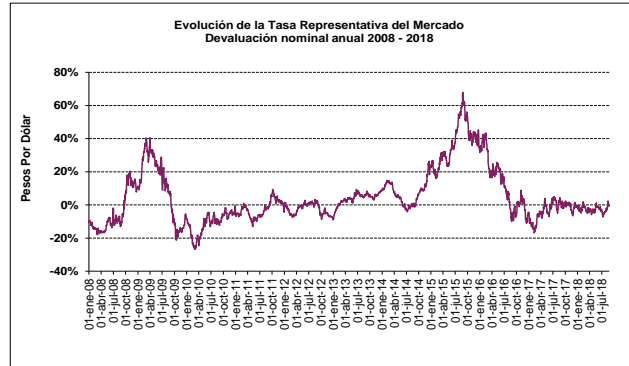
Fuente: Cálculos Banco de la República, Formatos 088 y 441 de la Superintendencia Financiera de Colombia.

B. Tasa de Cambio Representativa del Mercado.

Gráfico 13



Gráfico 13.A



INDICADOR	Viernes de la semana anterior 24-ago-18	Una semana atrás 17-ago-18	Un mes atrás 24-jul-18	Tres meses atrás 24-may-18	Un año atrás 24-ago-17
Tasa Representativa del Mercado	2.980,64	3.019,55	2.897,73	2.863,24	2.986,88
Variaciones porcentuales anuales	-0,2	1,8	-3,8	-1,4	2,7

Fuente: Superintendencia Financiera de Colombia, cálculos Banco de la República

**C. Índice de Tasa de Cambio Real
Ponderaciones móviles**

Gráfico 13.B

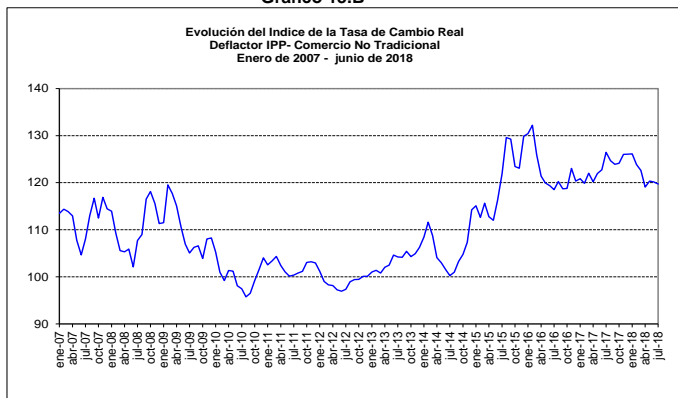
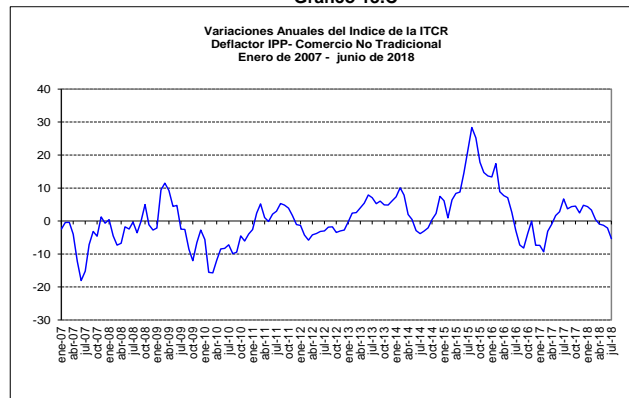


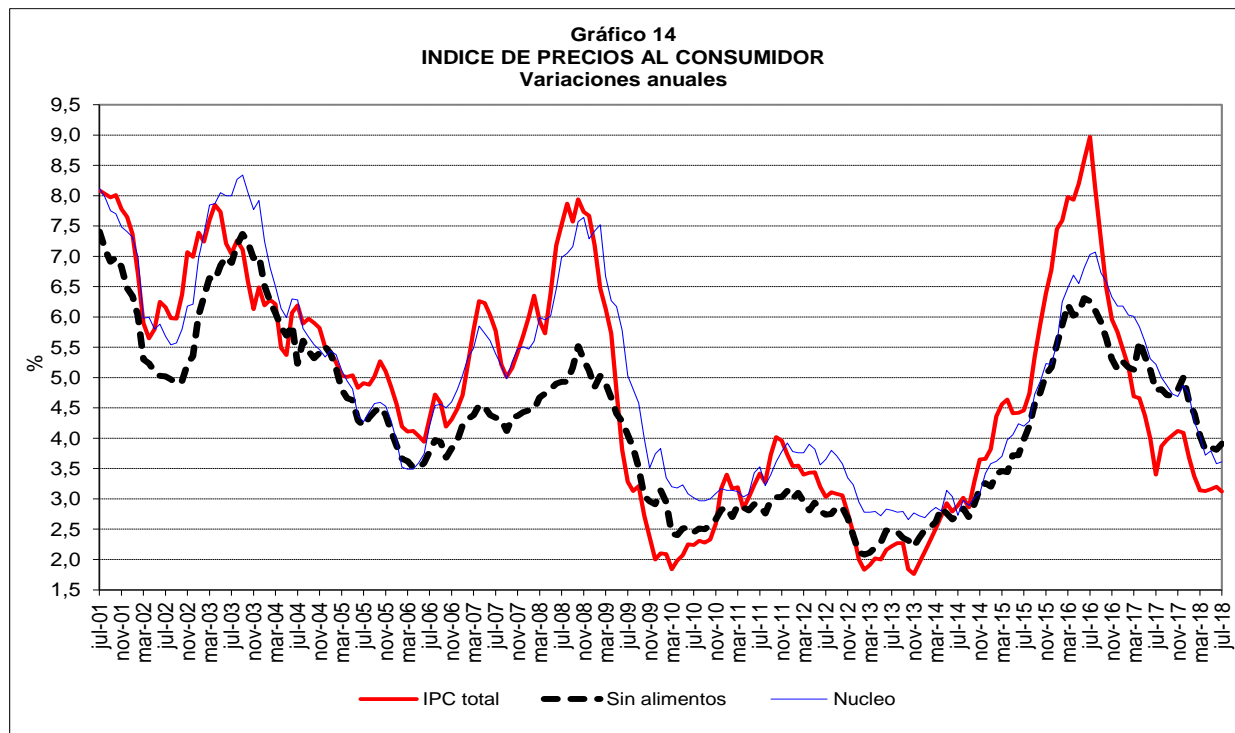
Gráfico 13.C



INDICADOR	Ultimo mes jul-18	Un mes atrás jun-18	Tres meses atrás abr-18	Un año atrás jul-17
Índice de Tasa de Cambio Real (ITCR)*	119,71	120,15	119,06	126,46
Variaciones porcentuales anuales	-5,3%	-2,1%	-0,9%	6,7%

* Corresponde al ITCRIPP(INT) promedio mensual, que utiliza como deflactor el IPP oferta interna. Las ponderaciones se refieren al comercio no tradicional, se excluyen café, petróleo, carbon, ferroniquel, esmeraldas y oro.
Fuente: Banco de la República.

D. Comportamiento del Índice de Precios al Consumidor



En el mes de julio de 2018, el Índice de Precios al Consumidor presentó una variación mensual de -0,13%, con lo cual su variación en lo corrido del año se situó en 2,34% y en los últimos doce meses 3,12%.

INDICE DE PRECIOS AL CONSUMIDOR Variaciones porcentuales julio de 2018

Variación Porcentual	IPC TOTAL		IPC SIN ALIMENTOS 1/		IPC NUCLEO 2/	
	2017	2018	2017	2018	2017	2018
Mensual	-0,05	-0,13	-0,05	0,05	-0,01	0,03
Año Corrido	3,30	2,34	3,68	2,60	3,57	2,32
Año completo	3,40	3,12	4,79	3,91	5,22	3,61

Fuente: DANE, Cálculos Banco de la República, SGPMIE.

1/ Excluye del IPC total el rubro alimentos.

2/ Se excluye del IPC el 20% de la ponderación con aquellos items que entre enero de 1990 y abril de 1999 registraron la mayor volatilidad de precios.

III. SITUACION EXTERNA

A. Reservas Internacionales Netas

Su saldo al viernes 24 de agosto de 2018 se situó en US\$47,580.1 millones, monto inferior en US\$48.9 millones al registrado el 31 de diciembre de 2017 *

B. Balanza Cambiaria Doméstica

CUADRO 13
BALANZA CAMBIARIA 1/

Concepto	(Millones de US\$)				
	2017	ACUMULADO AÑO HASTA			ACUMULADO MES HASTA
		AGOSTO 19 2016	AGOSTO 18 2017	AGOSTO 17 2018*	AGOSTO 17 2018*
I. CUENTA CORRIENTE	1.318,4	(179,7)	1.000,0	769,0	322,8
Ingresos	19.907,9	11.364,0	12.383,2	13.558,2	1.103,2
Egresos	18.589,5	11.543,7	11.383,2	12.789,2	780,3
II. MOVIMIENTO NETO DE CAPITAL 2/	(364,1)	560,3	(131,0)	(924,4)	(367,3)
III. VARIACION DE PASIVOS DE CORTO PLAZO	0,0	(4,1)	(0,5)	(2,8)	(2,6)
IV. VARIACION RESERVAS 3/					
Brutas (I+II)	954,3	380,6	869,0	(155,5)	(44,4)
Netas (I+II-III)	954,3	384,6	869,5	(152,7)	(41,8)
V. SALDO RESERVAS BRUTAS CIERRE AÑO ANTERIOR	46.682,8	46.740,4	46.682,8	47.637,1	
VI. SALDO RESERVAS BRUTAS	47.637,1	47.120,9	47.551,8	47.481,6	
VII. PASIVOS CORTO PLAZO	8,2	5,0	7,7	5,4	
VIII. SALDO RESERVAS NETAS (VI-VII)	47.628,9	47.115,9	47.544,1	47.476,2	

* Cifras preliminares sujetas a revisión. (n.d.) No disponible.

1/ Registra las operaciones cambiarias canalizadas a través del Banco de la República y de los intermediarios financieros. No incluye los movimientos de divisas efectuados en cuentas de compensación en el exterior. El régimen cambiario (Res.8/00) permite constituir cuentas de compensación en el exterior, para canalizar las operaciones relacionadas con la actividad económica.

A partir de mayo de 2001, la balanza cambiaria incluye los movimientos de divisas efectuados a través de las casas de cambio autorizadas a operar como intermediarios cambiarios.

2/ Incluye la causación y valuación activa de las reservas internacionales.

3/ Corresponde a la variación de las reservas internacionales en poder del Banco de la República. La variación de las netas es igual al cambio de las reservas brutas menos la variación de los pasivos de corto plazo.

Fuente: Banco de la República

CUADRO 14
BALANZA CAMBIARIA
INGRESOS CORRIENTES

(Millones de US\$ y porcentajes)

Concepto	2017	ACUMULADO AÑO HASTA			ACUMULADO	VARIACIONES			
		AGOSTO 19 2016	AGOSTO 18 2017	AGOSTO 17 2018*	AGOSTO 17 2018*	ABSOLUTA		RELATIVA	
						2017-16	2018-17*	2017-16	2018-17*
EXPORTACIONES DE BIENES 1/	6.041,8	3.863,2	3.853,3	3.862,0	293,5	(9,9)	8,7	(0,3)	0,2
Café	257,3	123,0	155,6	120,1	10,5	32,6	(35,5)	26,5	(22,8)
Carbón	659,7	170,1	391,2	650,6	50,6	221,1	259,4	----	66,3
Ferróniquel	0,0	0,0	0,0	0,0	0,0	0,0	0,0	----	----
Petróleo	146,1	52,1	104,9	100,8	9,5	52,7	(4,1)	----	(3,9)
No Tradicionales	4.978,8	3.517,9	3.201,6	2.990,5	222,9	(316,3)	(211,1)	(9,0)	(6,6)
SERVICIOS	7.405,7	4.026,2	4.608,7	5.213,1	395,0	582,5	604,4	14,5	13,1
1. FINANCIEROS	1.739,6	854,0	1.098,8	1.192,5	78,0	244,9	93,7	28,7	8,5
Intereses Banco República	1.484,1	740,2	936,5	1.004,3	63,0	196,4	67,7	26,5	7,2
Inversión de reservas Internacionales	1.276,7	688,7	802,3	968,2	58,8	113,6	166,0	16,5	20,7
Convenios y Organismos Internacionales	207,3	51,4	134,3	36,1	4,2	82,8	(98,2)	----	(73,1)
Intereses y comisiones	28,0	10,7	13,0	7,9	0,2	2,3	(5,1)	21,4	(38,9)
Servicios Bancarios	101,5	17,6	72,4	70,5	3,9	54,7	(1,9)	----	(2,6)
Rendimiento Inversiones Financieras	36,3	20,0	16,9	25,7	9,3	(3,1)	8,8	(15,5)	51,9
Rendimientos Inversión Colombiana Directa	89,8	65,5	60,0	80,9	1,5	(5,5)	20,9	(8,4)	34,9
Avales y Garantías	0,0	0,0	0,0	3,2	0,0	0,0	3,2	----	----
2. NO FINANCIEROS	5.666,1	3.172,2	3.509,9	4.020,6	317,0	337,6	510,7	10,6	14,6
Fletes, Servicios Portuarios y de Aerop.	239,0	152,7	158,0	151,8	17,7	5,3	(6,2)	3,5	(3,9)
Turismo	164,6	74,1	108,6	126,2	9,2	34,6	17,6	46,7	16,2
Marcas, Patentes y Regalías	35,9	29,2	23,9	27,0	1,7	(5,3)	3,1	(18,1)	12,9
Seguros y Reaseguros	43,5	23,0	26,6	28,9	1,8	3,5	2,3	15,4	8,6
Servicios y asistencia técnica	2.076,8	1.021,3	1.267,6	1.543,3	121,4	246,3	275,7	24,1	21,7
Otros servicios 2/	3.106,3	1.871,9	1.925,1	2.143,4	165,2	53,2	218,2	2,8	11,3
VENTA DE PETROLEO Y GAS NATURAL 3/	16,7	8,8	11,9	17,1	4,8	3,0	5,3	34,5	44,4
COMPRAS DE DIVISAS A CAMBISTAS PROFESIONALES	0,1	1,4	0,1	0,0	0,0	(1,3)	(0,1)	(93,4)	(91,3)
TRANSFERENCIAS, DONACIONES Y REMESAS	6.443,6	3.464,4	3.909,2	4.466,0	410,0	444,8	556,7	12,8	14,2
TOTAL	19.907,9	11.364,0	12.383,2	13.558,2	1.103,2	1.019,1	1.175,0	9,0	9,5

* Cifras preliminares sujetas a revisión. (n.d.) No disponible. (----) No es posible calcular variación, su explicación no es significativa o es superior al 100%.

1/ Incluye anticipos y excluye prefinanciación de exportaciones.

2/ Incluye gastos de no residentes por viajes de negocios, gastos médicos o educativos, pagos laborales a residentes, seguridad social, suscripciones y afiliaciones, arrendamiento operativo, publicidad comercial, pasajes, comunicaciones y otros servicios. A partir de diciembre 30 de 2005 se excluyen los ingresos por compras de saldos de cuentas libres y se clasifican en la Cuenta de Capital en el rubro de Operaciones Especiales del Sector Privado.

3/ Corresponde a los ingresos provenientes de la venta en dólares en el mercado interno, de petróleo y gas natural de origen nacional.

Fuente: Banco de la República

CUADRO 15
BALANZA CAMBIARIA
EGRESOS CORRIENTES

(Millones de US\$ y porcentajes)

Concepto	2017	ACUMULADO AÑO HASTA			ACUMULADO	VARIACIONES			
		AGOSTO 19 2016	AGOSTO 18 2017	AGOSTO 17 2018*	MES HASTA	ABSOLUTA		RELATIVA	
					AGOSTO 17 2018*	2017-16	2018-17*	2017-16	2018-17*
IMPORTACIONES DE BIENES 1/	6.930,1	4.962,2	4.367,5	4.366,2	292,6	(594,7)	(1,3)	(12,0)	(0,0)
SERVICIOS	11.061,5	6.215,8	6.649,0	8.012,3	458,3	433,2	1.363,4	7,0	20,5
1. FINANCIEROS	5.879,0	3.203,5	3.485,9	3.685,9	172,6	282,5	200,0	8,8	5,7
Intereses	3.463,3	2.226,5	2.295,8	2.335,7	133,5	69,3	39,9	3,1	1,7
Banco de la República	1.098,5	753,4	760,8	693,8	50,5	7,4	(67,0)	1,0	(8,8)
Sector Público	2.149,7	1.338,1	1.406,5	1.471,9	67,8	68,4	65,4	5,1	4,7
Tesorería	2.134,3	1.328,6	1.401,2	1.461,8	67,8	72,6	60,6	5,5	4,3
Otras Entidades 2/	15,4	9,5	5,2	10,0	0,0	(4,2)	4,8	(44,9)	92,1
Sector Privado	209,8	131,6	125,7	164,0	14,7	(5,9)	38,2	(4,5)	30,4
Banca Comercial	5,3	3,4	2,9	6,1	0,5	(0,5)	3,2	(14,8)	-----
Utilidades y Dividendos	2.348,6	939,0	1.149,9	1.311,5	33,2	210,9	161,6	22,5	14,1
Avales y Garantías Bancarias	19,7	5,5	10,0	8,9	2,2	4,4	(1,1)	79,9	(11,0)
Gastos y Comisiones	47,4	32,3	30,2	29,8	3,8	(2,2)	(0,4)	(6,7)	(1,4)
Banco de la República	4,6	0,4	3,1	6,6	2,5	2,7	3,5	-----	-----
Sector público	0,1	0,1	0,0	0,0	0,0	(0,0)	(0,0)	(27,5)	(19,7)
Sector Privado	4,3	2,3	3,3	1,5	0,6	1,1	(1,8)	47,2	(55,2)
Banca Comercial	38,5	29,6	23,7	21,6	0,8	(5,9)	(2,1)	(19,8)	(8,8)
2. NO FINANCIEROS	5.182,5	3.012,4	3.163,0	4.326,4	285,6	150,7	1.163,4	5,0	36,8
Fletes, Servicios Portuarios y de Aerop.	390,5	231,8	236,5	237,0	15,6	4,7	0,4	2,0	0,2
Turismo	154,0	91,4	96,3	124,6	9,7	4,9	28,4	5,3	29,5
Marcas, Patentes y Regalias	190,2	105,4	116,3	125,3	6,2	10,9	8,9	10,4	7,7
Servicios y Asistencia Técnica	951,2	645,4	567,9	611,3	34,5	(77,5)	43,4	(12,0)	7,6
Seguros y Reaseguros	77,2	78,4	43,8	37,7	3,3	(34,7)	(6,0)	(44,2)	(13,8)
Otros Servicios 3/	3.419,3	1.859,9	2.102,2	3.190,5	216,3	242,3	1.088,3	13,0	51,8
COMPRA DE PETROLEO Y GAS NATURAL 4/	87,9	88,3	47,5	50,6	3,2	(40,8)	3,1	(46,2)	6,5
TRANSFERENCIAS, DONACIONES Y REMESAS	509,8	275,9	319,1	358,6	26,3	43,2	39,5	15,7	12,4
VENTA DE DIVISAS A CAMBISTAS PROFESIONALES	0,2	1,5	0,1	1,5	0,0	(1,4)	1,4	(92,1)	-----
TOTAL	18.589,5	11.543,7	11.383,2	12.789,2	780,3	(160,6)	1.406,1	(1,4)	12,4

* Cifras preliminares sujetas a revisión. (n.d.) No disponible. (----) No es posible calcular variación, su explicación no es significativa o es superior al 100%.

1/ Incluye giro ordinario, anticipos y pagos efectuados con tarjetas de crédito.

2/ A partir de 2000, el servicio de la deuda del sector eléctrico se clasifica dentro de la deuda de las Otras Entidades del Sector Público.

3/ Incluye gastos de permanencia en el exterior por viajes de negocios, gastos médicos o educativos, pagos laborales a no residentes, seguridad social, suscripciones y afiliaciones, arrendamiento operativo, publicidad comercial, pasajes, comunicaciones y otros servicios. A partir de diciembre 30 de 2005 se excluyen los egresos por ventas de saldos de cuentas libres y se clasifican en la Cuenta de Capital en el rubro de Operaciones Especiales del Sector Privado.

4/ Corresponde a los egresos originados en la compra en dólares en el mercado interno, de petróleo y gas natural de origen nacional.

Fuente: Banco de la República

CUADRO 16
BALANZA CAMBIARIA
MOVIMIENTO DE CAPITAL

(Millones de US\$)

Concepto	2017	ACUMULADO AÑO HASTA			ACUMULADO	VARIACIONES	
		AGOSTO 19 2016	AGOSTO 18 2017	AGOSTO 17 2018*	MES HASTA AGOSTO 17 2018*	2017-16 US\$	2018-17* US\$
SECTOR PRIVADO	(7.725,4)	(4.657,0)	(4.695,1)	(5.902,8)	137,0	(38,1)	(1.207,8)
1. Préstamo Neto 1/	3.488,7	1.313,7	2.167,5	2.954,5	160,7	853,8	787,0
Ingresos	5.231,1	2.223,7	3.200,5	3.840,9	206,2	976,8	640,4
Amortización de créditos otorgados a no residentes	120,9	64,2	86,3	27,5	2,2	22,1	(58,8)
Desembolsos	5.110,3	2.159,5	3.114,2	3.813,4	204,0	954,6	699,2
Egresos	1.742,4	910,0	1.033,0	886,4	45,5	123,0	(146,6)
2. Inversión Extranjera Neta	12.685,5	8.379,5	7.664,5	6.904,0	961,0	(714,9)	(760,5)
Inversión Extranjera Directa en Colombia	10.100,6	5.632,3	5.458,5	5.353,3	481,5	(173,7)	(105,3)
Petróleo, Hidrocarburos y Minería	5.764,7	3.044,9	3.547,5	4.202,2	321,2	502,5	654,8
Otros Sectores	4.335,9	2.587,4	1.911,1	1.151,0	160,4	(676,3)	(760,1)
Ingresos	4.792,1	2.962,7	2.083,2	1.688,9	166,5	(879,5)	(394,3)
Egresos	456,2	375,3	172,1	537,8	6,1	(203,2)	365,7
Inversión Extranjera de Portafolio en Colombia	4.016,3	2.984,9	2.903,6	1.497,3	277,1	(81,3)	(1.406,3)
Inversión Colombiana en el Exterior	(1.431,3)	(237,7)	(697,6)	53,5	202,4	(459,9)	751,1
Inversión Directa	(59,7)	(87,0)	(73,4)	(50,8)	3,1	13,6	22,6
Inversión de Portafolio	(1.371,6)	(150,7)	(624,2)	104,3	199,3	(473,5)	728,5
3. Operaciones Especiales 2/	(23.899,6)	(14.350,2)	(14.527,1)	(15.761,4)	(984,7)	(176,9)	(1.234,2)
Ingresos	17.305,9	9.475,3	10.037,7	13.737,4	1.103,5	562,4	3.699,7
Egresos	41.205,4	23.825,5	24.564,8	29.498,8	2.088,2	739,3	4.934,0
SECTOR OFICIAL 3/	4.529,8	3.865,1	3.572,0	2.935,6	229,2	(293,2)	(636,3)
1. Préstamo Neto	(2.567,4)	1.841,0	(2.198,4)	788,1	(70,5)	(4.039,4)	2.986,4
Tesorería General de la República	(2.358,1)	1.784,0	(2.066,9)	814,2	(90,5)	(3.850,9)	2.881,1
Ingresos	240,1	2.495,6	153,2	1.395,3	7,6	(2.342,4)	1.242,1
Egresos	2.598,2	711,6	2.220,1	581,1	98,1	1.508,5	(1.639,0)
Otras Entidades 4/	(209,4)	57,0	(131,4)	(26,1)	20,0	(188,4)	105,3
Ingresos	0,0	132,0	0,0	23,0	20,0	(132,0)	23,0
Egresos	209,4	75,0	131,4	49,1	0,0	56,4	(82,3)
2. Inversión Financiera 5/	0,2	(6,5)	(2,8)	0,0	0,0	3,7	2,8
Ingresos	3,2	0,0	0,2	0,0	0,0	0,2	(0,2)
Egresos	3,0	6,5	3,0	0,0	0,0	(3,5)	(3,0)
3. Operaciones Especiales 2/	7.097,1	2.030,6	5.773,1	2.147,5	299,7	3.742,5	(3.625,6)
BANCO DE LA REPUBLICA 6/	2,0	(8,4)	0,0	11,2	(0,0)	8,4	11,2
OTRAS OPERACIONES ESPECIALES 7/	2.829,5	1.360,6	992,1	2.031,6	(733,5)	(368,5)	1.039,5
TOTAL	(364,1)	560,3	(131,0)	(924,4)	(367,3)	(691,3)	(793,4)

* Cifras preliminares sujetas a revisión. (n.d.) No disponible. (----) No es posible calcular variación, su explicación no es significativa o es superior al 100%.

1/ Incluye los movimientos de créditos en moneda extranjera a agentes residentes y a no residentes. Incluye desembolsos por prefinanciación de exportaciones.

2/ Registra los movimientos de divisas provenientes de cuentas de compensación y compra - venta de saldos de cuentas libres efectuados en el mercado cambiario doméstico. Para el sector oficial, también incluye los movimientos de Tesorería General de la República entre sus cuentas de compensación y sus cuentas en moneda extranjera en el Banco de la República, los cuales no tienen impacto en el mercado cambiario.

3/ La mayoría de las operaciones de la Tesorería se canaliza a través de sus cuentas de depósito en moneda extranjera en el Banco de la República, por lo cual no tiene impacto cambiario.

4/ A partir de 2000, el servicio de la deuda del sector eléctrico se clasifica dentro de la deuda de las Otras Entidades del Sector Público.

5/ A partir de junio de 2002, corresponde a los movimientos de portafolio realizados por la Dirección del Tesoro Nacional y otras entidades del sector público.

6/ Corresponde a pasivos del Banco de la República.

7/ Incluye las operaciones de compra y venta de divisas efectuadas por el B.R a través del ejercicio de opciones put y call, la intervención discrecional y las operaciones de compra directa. Incluye la venta de divisas del B.R. a la Tesorería General de la República. Incluye el traslado de utilidades del BR a la Tesorería. Incluye la compra-venta de divisas efectuadas entre el sector real y los IMC. También se refiere a la compra-venta de divisas en el mercado cambiario para atender operaciones de cubrimiento de riesgo originado en fluctuaciones de tasas de cambio. Incluye la causación y valuación activa de las reservas internacionales, operaciones de derivados y errores y/o omisiones estadísticas.

Fuente: Banco de la República

Cuadro 16A
BALANZA CAMBIARIA
CUADRO RESUMEN
(Millones de Dólares)

Concepto	2017		2018*	
	Acum Año Hasta dic 29	Acum Año Hasta ago 18	Acum Año Hasta ago 17	Acum Mes Hasta ago 17
I. CUENTA CORRIENTE (1 + 2)				
1. Balanza Comercial	1.318,4	1.000,0	769,0	322,8
Reintegros por Exportaciones 1/	(888,3)	(514,2)	(504,2)	0,9
Café	6.041,8	3.853,3	3.862,0	293,5
No Tradicionales	257,3	155,6	120,1	10,5
Carbon, Ferróniquel, Petróleo	4.978,8	3.201,6	2.990,5	222,9
Giros por Importaciones	805,7	496,1	751,4	60,1
2. Balanza Servicios y Transferencias	(6.930,1)	(4.367,5)	(4.366,2)	(292,6)
Reintegros Netos Financieros	2.206,7	1.514,2	1.273,1	322,0
Rendimiento Neto Reservas B.R	(4.139,5)	(2.387,1)	(2.493,5)	(94,7)
Intereses Deuda Tesorería	381,0	172,6	303,9	10,1
Otros Financieros	(2.134,3)	(1.401,2)	(1.461,8)	(67,8)
Reintegros Netos No Financieros	(2.386,2)	(1.158,5)	(1.335,5)	(36,9)
Transferencias Netas	6.346,1	3.901,3	3.766,6	416,6
Otros Netos	5.933,8	3.590,2	4.107,4	383,7
Compra a Cambistas Profes.	412,3	311,2	(340,8)	32,9
Resto. 2/	(0,1)	(0,0)	(1,5)	(0,0)
	412,4	311,2	(339,2)	32,9
II. MOVIMIENTOS NETOS DE CAPITAL (1+2)				
1. Flujos de Capital del Sector real y Gobierno (1.1 + 1.2)	(363,9)	(131,0)	(924,4)	(367,3)
1.1. Reintegros Netos Capital Privado	(3.140,8)	(1.078,3)	(2.917,7)	361,2
Préstamo Neto	(7.670,6)	(4.650,3)	(5.853,3)	132,0
Ingresos	3.488,7	2.167,5	2.954,5	160,7
Amortización de créditos otorgados a no residentes	5.231,1	3.200,5	3.840,9	206,2
Desembolsos 3/	120,9	86,3	27,5	2,2
Egresos	5.110,3	3.114,2	3.813,4	204,0
Inv. Extranjera Directa en Colombia	(1.742,4)	(1.033,0)	(886,4)	(45,5)
Petróleo y Minería	10.100,6	5.458,5	5.353,3	481,5
Directa y Supl de Otros sectores	5.764,7	3.547,5	4.202,2	321,2
Ingresos	4.335,9	1.911,1	1.151,0	160,4
Egresos	4.792,1	2.083,2	1.688,9	166,5
Inv. Extranjera de Portafolio en Colombia	(456,2)	(172,1)	(537,8)	(6,1)
Inv. Colombiana en el Exterior	4.016,3	2.903,6	1.497,3	277,1
Directa	(1.431,3)	(697,6)	53,5	202,4
Portafolio	(59,7)	(73,4)	(50,8)	3,1
Cuentas Corrientes Netas y Operaciones Especiales	(1.371,6)	(624,2)	104,3	199,3
Organismos Internacionales	(23.844,8)	(14.482,3)	(15.711,8)	(989,7)
Otros	(17,2)	(5,6)	(74,4)	(71,6)
1.2. Reintegros Netos Capital Oficial 4/	(23.827,7)	(14.476,7)	(15.637,4)	(918,2)
Préstamo Neto	4.530,0	3.572,0	2.935,6	229,2
Tesorería	(2.567,4)	(2.198,4)	788,1	(70,5)
Desembolsos	(2.358,1)	(2.066,9)	814,2	(90,5)
Amortizaciones	240,1	153,2	1.395,3	7,6
Otros	(2.598,2)	(2.220,1)	(581,1)	(98,1)
Cuentas Corrientes Netas y Operaciones Especiales	(209,4)	(131,4)	(26,1)	20,0
2. Otras Operaciones Especiales 5/	7.097,5	5.770,3	2.147,5	299,7
	2.776,9	947,3	1.993,2	(728,5)
III. VARIACION RESERVAS BRUTAS (I+II)				
	954,5	869,0	(155,5)	(44,4)

* Cifras preliminares sujetas a revisión.

1/ No incluye prefinanciación de exportaciones.

2/ Incluye ingresos netos de divisas por turismo, servicios portuarios, seguros y reaseguros, marcas, patentes y regalías, servicios técnicos, servicio de transporte por tubería de petróleo y gas natural, gastos de permanencia de viajeros de negocios, gastos médicos y educativos, seguridad social, suscripciones y afiliaciones, arrendamiento operativo, publicidad comercial, servicios culturales, artísticos y deportivos, pasajes, servicios de comunicaciones, comisiones no financieras, servicios diplomáticos y consulares y otros conceptos. A partir de diciembre 30 de 2005 se excluye la compra - venta de saldos de cuentas libres y se clasifican en la Cuenta de Capital en el rubro de Cuentas Corrientes Netas del Sector Privado.

3/ Incluye desembolsos por prefinanciación de exportaciones.

4/ La mayoría de las operaciones de la Tesorería se canaliza a través de sus cuentas de depósito en moneda extranjera en el Banco de la República, por lo cual no tienen impacto cambiario. Incluye la inversión financiera del sector público

5/ Incluye pasivos del Banco de la República, las operaciones de compra y venta de divisas efectuadas por el B.R a través del ejercicio de opciones, la intervención discrecional y las operaciones de compra directa. Incluye la venta de divisas del B.R. a la Tesorería General de la República, el traslado de utilidades del BR a la Tesorería, la compra-venta de divisas efectuadas entre el sector real y los IMC.

También se refiere a la compra-venta de divisas en el mercado cambiario para atender operaciones de cubrimiento de riesgo originado en fluctuaciones de tasas de cambio. Incluye la causación y valuación activa de las reservas internacionales y errores y/o omisiones estadísticos.

Fuente: Banco de la República

C. Balanza Cambiaria Consolidada

CUADRO 17
BALANZA CAMBIARIA CONSOLIDADA 1/

(Millones de US\$ y porcentajes)

Concepto	HASTA JUNIO DE 2017			HASTA JUNIO DE 2018*			VARIACIONES 18-17	
	BALANZA CAMBIARIA	CUENTAS DE COMPENSACION	TOTAL	BALANZA CAMBIARIA	CUENTAS DE COMPENSACION	TOTAL	ABSOLUTA	RELATIVA
I. CUENTA CORRIENTE	916,6	(7.708,6)	(6.792,0)	598,5	(7.821,8)	(7.223,3)	(431,3)	(6,3)
Ingresos	9.722,2	16.942,3	26.664,5	10.708,3	22.063,8	32.772,1	6.107,6	22,9
Egresos	8.805,7	24.650,9	33.456,5	10.109,8	29.885,6	39.995,4	6.538,9	19,5
II. MOVIMIENTO NETO DE CAPITAL	(356,9)	6.515,0	6.158,1	(738,4)	6.973,4	6.235,0	76,8	1,2
III. TOTAL MOVIMIENTO (I+II) 2/	559,7	(1.193,6)	(633,9)	(139,9)	(848,4)	(988,3)	(354,4)	(55,9)

* Cifras preliminares sujetas a revisión. (n.d.) No disponible. (----) No es posible calcular variación, su explicación no es significativa o es superior al 100%.

1/ Incluye la balanza cambiaria y las cuentas de compensación en el exterior autorizadas bajo la Resolución 21 de 1993 y la Resolución 11 de 1997.

El régimen cambiario permite constituir cuentas de compensación en el exterior para canalizar ingresos y egresos del mercado cambiario.

Después de abierta la cuenta, el tenedor de la misma tiene un plazo de un mes para registrarla en el Banco de la República; luego está obligado a efectuar reportes mensuales (Res.21/93,JDBR).

La Resolución 11 de 1997 permite la realización de operaciones en divisas entre residentes, siempre que estas se canalicen a través cuentas de compensación .

2/ En balanza cambiaria corresponde a la variación de las Reservas Internacionales Brutas

Fuente: Banco de la República

CUADRO 18
BALANZA CAMBIARIA CONSOLIDADA
INGRESOS CORRIENTES

(Millones de US\$ y porcentajes)

Concepto	HASTA JUNIO DE 2017			HASTA JUNIO DE 2018*			VARIACIONES 18-17	
	BALANZA CAMBIARIA	CUENTAS DE COMPENSACION	TOTAL	BALANZA CAMBIARIA	CUENTAS DE COMPENSACION	TOTAL	ABSOLUTA	RELATIVA
EXPORTACIONES DE BIENES 1/	3.080,1	12.537,2	15.617,3	3.097,6	15.276,8	18.374,3	2.757,0	17,7
Café	122,7	1.112,1	1.234,8	96,9	1.113,6	1.210,5	(24,3)	(2,0)
Carbón	318,9	1.258,4	1.577,3	497,0	1.329,0	1.826,0	248,7	15,8
Ferróniquel	0,0	187,0	187,0	0,0	310,0	310,0	123,0	65,8
Petróleo	89,7	4.838,0	4.927,8	79,2	6.756,8	6.836,0	1.908,2	38,7
No Tradicionales	2.548,8	5.141,7	7.690,4	2.424,4	5.767,3	8.191,7	501,3	6,5
SERVICIOS	3.646,1	3.783,6	7.429,8	4.163,9	5.521,6	9.685,5	2.255,7	30,4
1. FINANCIEROS	864,2	745,3	1.609,4	982,6	793,1	1.775,6	166,2	10,3
Intereses Banco República	724,4	0,0	724,4	821,8	0,0	821,8	97,3	13,4
Inversión de Reservas Internacionales	619,7	0,0	619,7	793,2	0,0	793,2	173,5	28,0
Convenios y Organismos Internacionales	104,8	0,0	104,8	28,6	0,0	28,6	(76,2)	(72,7)
Intereses y Comisiones	11,4	33,0	44,4	7,5	51,0	58,6	14,1	31,8
Servicios Bancarios	64,0	0,0	64,0	60,6	0,0	60,6	(3,4)	(5,3)
Rendimiento Inversiones Financieras	9,3	258,8	268,1	12,7	293,4	306,1	38,0	14,2
Rendimientos Inversión Colombiana Directa	55,0	453,4	508,4	76,8	448,6	525,4	17,0	3,3
Avales y Garantías	0,0	0,1	0,1	3,2	0,0	3,2	3,1	----
2. NO FINANCIEROS	2.781,9	3.038,4	5.820,3	3.181,3	4.728,6	7.909,9	2.089,6	35,9
Fletes, Servicios Portuarios y de Aerop.	126,1	213,3	339,4	116,2	261,3	377,5	38,1	11,2
Turismo	89,3	3,3	92,6	105,0	5,0	110,0	17,4	18,8
Marcas, Patentes y Regalias	18,3	149,9	168,2	22,5	265,4	287,9	119,7	71,1
Seguros y Reaseguros	23,7	143,1	166,8	21,7	225,7	247,3	80,5	48,2
Servicios y Asistencia Técnica	999,9	434,4	1.434,3	1.208,0	765,0	1.973,1	538,8	37,6
Otros Servicios 2/	1.524,6	2.094,3	3.618,9	1.707,9	3.206,2	4.914,1	1.295,1	35,8
VENTA DE PETROLEO Y GAS NATURAL 3/	9,7	621,6	631,3	10,9	1.159,5	1.170,4	539,1	85,4
COMPRAS DE DIVISAS A CAMBISTAS PROFESIONALES 4/	0,1	44,3	44,4	0,0	39,3	39,3	(5,1)	(11,5)
TRANSFERENCIAS, DONACIONES Y REMESAS	2.986,2	15,0	3.001,2	3.436,0	22,6	3.458,6	457,3	15,2
ING. NETOS OPERACIONES RES.11/97 5/	0,0	(59,5)	(59,5)	0,0	44,0	44,0	103,5	----
TOTAL	9.722,2	16.942,3	26.664,5	10.708,3	22.063,8	32.772,1	6.107,6	22,9

* Cifras preliminares sujetas a revisión: Ver nota 1 del cuadro 17. (----) No es posible calcular variación, su explicación no es significativa o es superior al 100%.

1/ Incluye anticipos y excluye prefinanciaciones.

2/ Incluye gastos de no residentes por viajes de negocios, gastos médicos o educativos, pagos laborales a residentes, seguridad social, suscripciones y afiliaciones, arrendamiento operativo, publicidad comercial, pasajes, comunicaciones y otros servicios.

3/ Corresponde a los ingresos provenientes de la venta en dólares en el mercado interno, de petróleo y gas natural de origen nacional.

4/ Hasta febrero de 2002, corresponde a operaciones de mercado no regulado (casas de cambio y cambistas profesionales). A partir de esa fecha, se clasifican en este rubro únicamente las compras de divisas efectuadas por los Intermediarios del Mercado Cambiario (IMC) a los cambistas profesionales.

5/ Se refiere a las operaciones del mercado cambiario autorizadas a realizarse en dólares entre residentes.

Fuente: Banco de la República

CUADRO 19
BALANZA CAMBIARIA CONSOLIDADA
EGRESOS CORRIENTES

(Millones de US\$ y porcentajes)

Concepto	HASTA JUNIO DE 2017			HASTA JUNIO DE 2018*			VARIACIONES 18-17	
	BALANZA CAMBIARIA	CUENTAS DE COMPENSACION	TOTAL	BALANZA CAMBIARIA	CUENTAS DE COMPENSACION	TOTAL	ABSOLUTA	RELATIVA
IMPORTACIONES DE BIENES 1/	3.437,4	16.444,7	19.882,1	3.472,2	17.535,3	21.007,5	1.125,4	5,7
SERVICIOS	5.076,8	6.740,1	11.816,8	6.312,4	9.509,6	15.822,0	4.005,1	33,9
1. FINANCIEROS	2.603,6	2.276,3	4.879,9	2.869,5	3.138,5	6.007,9	1.128,0	23,1
Intereses	1.818,3	1.144,1	2.962,3	1.895,6	1.243,0	3.138,6	176,3	6,0
Banco de la República	553,9	0,0	553,9	574,3	0,0	574,3	20,4	3,7
Sector Público	1.167,5	460,9	1.628,5	1.198,3	454,0	1.652,3	23,8	1,5
Tesorería	1.162,3	0,0	1.162,3	1.188,3	0,0	1.188,3	25,9	2,2
Otras Entidades 2/	5,2	460,9	466,2	10,0	454,0	464,0	(2,1)	(0,5)
Sector Privado	94,4	683,1	777,5	118,5	789,0	907,4	129,9	16,7
Banca Comercial	2,5	0,0	2,5	4,6	0,0	4,6	2,2	87,7
Utilidades y Dividendos	756,8	1.083,2	1.840,0	944,3	1.796,9	2.741,3	901,3	49,0
Avales y Garantías Bancarias	3,3	0,8	4,1	6,7	27,8	34,5	30,4	-----
Gastos y comisiones	25,3	48,3	73,6	22,8	70,7	93,5	20,0	27,2
Banco de la República	1,6	0,0	1,6	4,2	0,0	4,2	2,6	-----
Sector Público	0,0	2,8	2,8	0,0	11,3	11,3	8,5	-----
Sector Privado	2,4	24,4	26,7	0,9	37,5	38,4	11,7	43,6
Banca Comercial	21,3	21,1	42,4	17,7	22,0	39,7	(2,7)	(6,4)
2. NO FINANCIEROS	2.473,1	4.463,7	6.936,9	3.442,9	6.371,1	9.814,0	2.877,2	41,5
Fletes, Servicios Portuarios y de Aerop.	183,0	675,9	858,8	188,9	688,3	877,2	18,4	2,1
Turismo	76,8	1,4	78,3	100,2	3,8	104,0	25,8	32,9
Marcas, Patentes y Regalías	82,1	402,6	484,7	100,7	484,6	585,4	100,7	20,8
Servicios y Asistencia Técnica	454,1	1.481,7	1.935,8	503,4	2.151,5	2.654,9	719,1	37,2
Seguros y Reaseguros	34,8	269,0	303,8	29,9	302,5	332,4	28,7	9,4
Otros Servicios 3/	1.642,4	1.633,2	3.275,6	2.519,7	2.740,3	5.260,1	1.984,5	60,6
COMPRA DE PETROLEO Y GAS NATURAL 4/	36,4	1.465,7	1.502,1	39,7	2.837,1	2.876,8	1.374,7	91,5
TRANSFERENCIAS, DONACIONES Y REMESAS	255,0	0,5	255,5	284,0	3,7	287,6	32,2	12,6
VENTA DE DIVISAS A CAMBISTAS PROFESIONALES 5/	0,1	0,0	0,1	1,5	0,0	1,5	1,4	-----
TOTAL	8.805,7	24.650,9	33.456,5	10.109,8	29.885,6	39.995,4	6.538,9	19,5

* Cifras preliminares sujetas a revisión: Ver nota 1 del cuadro 17. (----) No es posible calcular variación, su explicación no es significativa o es superior al 100%.

1/ Incluye giro ordinario, anticipos y pagos efectuados con tarjetas de crédito.

2/ A partir de 2000, el servicio de la deuda del sector eléctrico se clasifica dentro de la deuda de las Otras Entidades del Sector Público.

3/ Incluye gastos de permanencia en el exterior por viajes de negocios, gastos médicos o educativos, pagos laborales a no residentes, seguridad social, suscripciones y afiliaciones, arrendamiento operativo, publicidad comercial, pasajes, comunicaciones, egresos por telefonía celular, contribución cafetera, y otros servicios.

4/ Corresponde a los egresos de divisas para compra interna de petróleo crudo y gas natural de producción nacional.

5/ Hasta febrero de 2002, corresponde a operaciones de mercado no regulado (casas de cambio y cambistas profesionales). A partir de esa fecha, se clasifican en este rubro únicamente las ventas de divisas efectuadas por los Intermediarios del Mercado Cambiario (IMC) a los cambistas profesionales.

Fuente: Banco de la República

CUADRO 20
BALANZA CAMBIARIA CONSOLIDADA
MOVIMIENTO DE CAPITAL

(Millones de US\$)

Concepto	HASTA JUNIO DE 2017			HASTA JUNIO DE 2018*			ABSOLUTA
	BALANZA CAMBIARIA	CUENTAS DE COMPENSACION	TOTAL	BALANZA CAMBIARIA	CUENTAS DE COMPENSACION	TOTAL	
SECTOR PRIVADO	(3.520,2)	5.634,6	2.114,3	(5.812,9)	10.203,9	4.391,0	2.276,7
1. Préstamo Neto 1/	1.612,0	(448,7)	1.163,3	2.320,7	(1.994,5)	326,2	(837,1)
Ingresos	2.493,4	6.320,6	8.814,1	3.055,6	7.017,2	10.072,8	1.258,7
Amortización de créditos otorgados a no residentes	68,6	1.461,5	1.530,2	21,0	1.193,4	1.214,4	(315,7)
Desembolsos	2.424,8	4.859,1	7.283,9	3.034,6	5.823,8	8.858,3	1.574,4
Egresos	881,4	6.769,4	7.650,8	734,9	9.011,6	9.746,6	2.095,8
2. Inversión Extranjera Neta	6.252,5	(2.881,8)	3.370,7	5.453,3	1.211,2	6.664,5	3.293,8
Inversión Extranjera Directa en Colombia	4.272,4	(103,1)	4.169,4	4.104,0	376,0	4.479,9	310,6
Petróleo, Hidrocarburos y Minería	2.837,8	21,8	2.859,6	3.307,3	1,4	3.308,7	449,2
Otros Sectores	1.434,6	(124,9)	1.309,8	796,7	374,5	1.171,2	(138,6)
Ingresos	1.572,4	921,3	2.493,7	1.306,3	534,8	1.841,1	(652,6)
Egresos	137,8	1.046,2	1.183,9	509,6	160,3	669,9	(514,1)
Inversión Extranjera de Portafolio en Colombia	2.357,7	0,5	2.358,2	1.531,1	4,1	1.535,1	(823,1)
Inversión colombiana en el exterior	(377,7)	(2.779,2)	(3.156,9)	(181,7)	831,1	649,4	3.806,4
Inversión Directa	(47,4)	(745,5)	(793,0)	(83,7)	958,5	874,8	1.667,8
Inversión de Portafolio	(330,2)	(2.033,7)	(2.363,9)	(98,1)	(127,3)	(225,4)	2.138,6
3. Operaciones especiales 2/	(11.384,7)	8.965,1	(2.419,6)	(13.586,9)	10.987,2	(2.599,7)	(180,1)
Ingresos	8.260,8	64.666,7	72.927,5	10.175,8	84.125,0	94.300,8	21.373,3
Egresos	19.645,5	55.701,6	75.347,1	23.762,7	73.137,8	96.900,5	21.553,4
SECTOR OFICIAL 3/	2.902,1	1.096,3	3.998,4	2.343,2	(3.208,2)	(865,0)	(4.863,4)
1. Préstamo Neto	(2.100,5)	1.183,6	(916,9)	885,1	(135,4)	749,7	1.666,6
Tesorería General de la República	(1.973,9)	2.684,2	710,3	922,9	0,0	922,9	212,6
Ingresos	128,3	2.684,2	2.812,5	1.387,5	0,0	1.387,5	(1.425,0)
Egresos	2.102,1	0,0	2.102,1	464,5	0,0	464,5	(1.637,6)
Otras Entidades 4/	(126,7)	(1.500,5)	(1.627,2)	(37,8)	(135,4)	(173,2)	1.454,0
Ingresos	0,0	536,1	536,1	3,0	460,0	463,0	(73,1)
Egresos	126,7	2.036,7	2.163,3	40,8	595,4	636,3	(1.527,1)
2. Inversión Financiera	(2,8)	1.412,4	1.409,6	0,0	(2.111,8)	(2.111,8)	(3.521,4)
Ingresos	0,2	7.376,5	7.376,6	0,0	4.770,3	4.770,3	(2.606,3)
Egresos	3,0	5.964,1	5.967,1	0,0	6.882,1	6.882,1	915,0
3. Operaciones especiales 2/	5.005,5	(1.499,7)	3.505,7	1.458,1	(961,0)	497,1	(3.008,6)
BANCO DE LA REPUBLICA	0,0	0,0	0,0	11,2	0,0	11,2	11,2
OPERACIONES ESPECIALES 5/	261,3	(215,9)	45,4	2.720,1	(22,3)	2.697,8	2.652,4
TOTAL	(356,9)	6.515,0	6.158,1	(738,4)	6.973,4	6.235,0	76,8

* Cifras preliminares sujetas a revisión: Ver nota 1 del cuadro 17.

1/ Incluye los movimientos de créditos en moneda extranjera a residentes y a no residentes. Incluye prefinanciación de exportaciones.

2/ Incluye compraventa de divisas a otros usuarios de cuentas de compensación, entre los mismos cuentahabientes y a los intermediarios del mercado cambiario.

Para el sector oficial, también incluye los movimientos de Tesorería General de la República entre sus cuentas de compensación y sus cuentas en dólares en el

Banco de la República, los cuales no tienen impacto en el mercado cambiario.

3/ La mayoría de las operaciones de la Tesorería registradas en la balanza cambiaria doméstica son canalizadas a través de sus cuentas de depósito en moneda extranjera en el Banco de la República, por lo cual no tienen impacto cambiario.

4/ A partir de 2000, el servicio de la deuda del sector eléctrico se clasifica dentro de la deuda de Otras Entidades del sector público.

5/ Incluye las operaciones de compra y venta de divisas efectuadas por el B.R a través del ejercicio de opciones put y call, la intervención discrecional y las operaciones de compra directa.

Incluye la venta de divisas del B.R. a la Tesorería General de la República. Incluye el traslado de utilidades del BR a la Tesorería. Incluye la compra-venta de divisas efectuadas entre el sector

real y los IMC. También se refiere a la compra-venta de divisas en el mercado cambiario para atender operaciones de cubrimiento de riesgo originado en fluctuaciones de tasas de cambio.

Incluye la causación y valuación activa de las reservas internacionales, operaciones de derivados y errores y/o omisiones estadísticas.

Fuente: Banco de la República

1. Exportaciones FOB /1

CUADRO 21

**EXPORTACIONES CLASIFICADAS POR LOS PRINCIPALES PRODUCTOS
Y SECTORES ECONOMICOS SEGÚN CIIU R.3**

(Millones de dólares y porcentajes)

	Enero-Junio		Variación	
	2017	2018	Absoluta	%
I. Principales productos	13.080	14.956	1.876	14,3
1. Petróleo crudo /2	5.302	6.448	1.146	21,6
2. Carbón /2	3.091	3.776	685	22,2
3. Fuel-oil y otros derivados /2	1.019	1.335	316	31,0
4. Oro no monetario	942	657	-285	-30,2
5. Café /2	1.253	1.149	-104	-8,3
6. Flores	786	829	43	5,5
7. Ferroníquel /2	139	278	139	99,8
8. Banano	547	483	-64	-11,7
II. Resto de productos (CIIU)	4.782	5.533	751	15,7
1. Sector Agropecuario	191	268	77	40,4
2. Sector Industrial	4.547	5.220	673	14,8
3. Sector Minero	39	37	-1	-3,2
4. Otros	6	8	3	51,0
III. Total exportaciones	17.862	20.489	2.628	14,7

(1) No incluye exportaciones temporales, reexportaciones y otras. Incluye ajustes de Balanza de Pagos.

(2) En la clasificación anterior de las exportaciones, estos productos conformaban el grupo de exportaciones tradicionales

Nota: A partir de Mayo de 2010 se clasifican las exportaciones por principales productos y sectores según CIIU, reemplazando la clasificación anterior de bienes tradicionales y no tradicionales. Estas cifras incluyen las revisiones metodológicas de 2013 realizadas por el DANE.

Fuente: DANE-DIAN. BANCO DE LA REPÚBLICA

CUADRO 22

IMPORTACIONES SEGUN CLASIFICACION CUODE

	Enero-junio		VARIACIONES	
	2017	2018	Absoluta	%
I. BIENES DE CONSUMO	5.221	5.596	375,3	7,2
1. No duraderos	2.788,6	3.066	277,1	9,9
2. Duraderos	2.432,1	2.530	98,2	4,0
II. BIENES INTERMEDIOS	10.609	11.364	755,6	7,1
1. Combustibles y lubricantes 2/	1.917,4	1.624	(293,7)	(15,3)
2. Para la agricultura	995,3	1.056	60,9	6,1
3. Para la industria	7.695,9	8.684	988,5	12,8
III. BIENES DE CAPITAL	7.003	7.458	454,2	6,5
1. Materiales de construcción	739,5	789	50,0	6,8
2. Para la agricultura	92,6	76	(16,7)	(18,0)
3. Para la industria	4.255,9	4.720	463,8	10,9
4. Equipo de transporte	1.915,4	1.872	(43,0)	(2,2)
IV. BIENES NO CLASIFICADOS	7,1	15,0	7,9	111,8
TOTAL	22.840	24.433	1.593,0	7,0

Fuente: DIAN. (1) No incluye importaciones temporales, reimportaciones y otras. Incluye ajustes de Balanza de Pagos.

2/ Incluye derivados del petróleo y del carbón. Estas cifras incluyen las revisiones metodológicas de 2013 realizadas por el DANE asociadas con las reexportaciones de aeronaves.

CUADRO 23

IMPORTACIONES SEGUN CLASIFICACION CUODE

	Enero-junio		VARIACIONES	
	2017	2018	Absoluta	%
I. BIENES DE CONSUMO	5.006	5.370	363,8	7,3
1. No duraderos	2.669,6	2.931	261,2	9,8
2. Duraderos	2.336,4	2.439	102,6	4,4
II. BIENES INTERMEDIOS	10.052	10.763	710,6	7,1
1. Combustibles y lubricantes 2/	1.852,1	1.568	(284,1)	(15,3)
2. Para la agricultura	923,5	977	53,9	5,8
3. Para la industria	7.276,5	8.217	940,8	12,9
III. BIENES DE CAPITAL	6.744	7.193	449,2	6,7
1. Materiales de construcción	680,3	729	48,6	7,1
2. Para la agricultura	88,2	73	(15,6)	(17,7)
3. Para la industria	4.117,3	4.574	456,6	11,1
4. Equipo de transporte	1.858,3	1.818	(40,4)	(2,2)
IV. BIENES NO CLASIFICADOS	5,7	13,4	7,7	133,8
TOTAL	21.808	23.339	1.531,3	7,0

Fuente: DIAN. (1) No incluye importaciones temporales, reimportaciones y otras. Incluye ajustes de Balanza de Pagos.

2/ Incluye derivados del petróleo y del carbón. Estas cifras incluyen las revisiones metodológicas de 2013 realizadas por el DANE asociadas con las reexportaciones de aeronaves.

E. ENDEUDAMIENTO EXTERNO DEL SISTEMA FINANCIERO

31

CUADRO No 24
ENDEUDAMIENTO EXTERNO DEL SISTEMA FINANCIERO
SALDO POR PLAZOS

(Millones de dólares y porcentajes)

INTERMEDIARIO	SALDO A: 17-ago-18	VARIACIONES					
		SEMANAL		AÑO CORRIDO		ANUAL	
		ABS.	%	ABS.	%	ABS.	%
I. TOTAL (A+B)	17.190,6	(30,3)	(0,2)	(594,9)	(3,3)	(364,9)	(2,1)
Bancos	14.002,7	(40,3)	(0,3)	(556,1)	(3,8)	(309,0)	(2,2)
Compañías Finan. Comerc.	0,0	0,0	0,0	0,0
Corfinancieras	0,0	0,0	0,0	0,0
Otros 1/	3.187,9	10,0	0,3	(38,7)	(1,2)	(55,9)	(1,7)
A. TOTAL CORTO PLAZO	4.836,0	(25,4)	(0,5)	(233,7)	(4,6)	258,3	5,6
Bancos	4.731,5	(35,4)	(0,7)	(232,9)	(4,7)	355,7	8,1
Compañías Finan. Comerc.	0,0	0,0	0,0	0,0
Corfinancieras	0,0	0,0	0,0	0,0
Otros 1/	104,5	10,0	10,6	(0,8)	(0,8)	(97,3)	(48,2)
B. TOTAL LARGO PLAZO	12.354,7	(4,9)	(0,0)	(361,2)	(2,8)	(623,3)	(4,8)
Bancos	9.271,2	(4,9)	(0,1)	(323,3)	(3,4)	(664,7)	(6,7)
Compañías Finan. Comerc.	0,0	0,0	0,0	0,0
Corfinancieras	0,0	0,0	0,0	0,0
Otros 1/	3.083,4	0,0	0,0	(37,9)	(1,2)	41,4	1,4

1/ BANCOLDEX, FEN , FINDETER , FOGAFIN, ICETEX Y BANCO DE LA REPUBLICA.

Fuente: Informes de los Intermediarios Financieros y Subgerencia de Política Monetaria e Información Económica del Banco de la República.

CUADRO No 25
ENDEUDAMIENTO EXTERNO DEL SISTEMA FINANCIERO
SALDO POR SECTORES Y PLAZOS

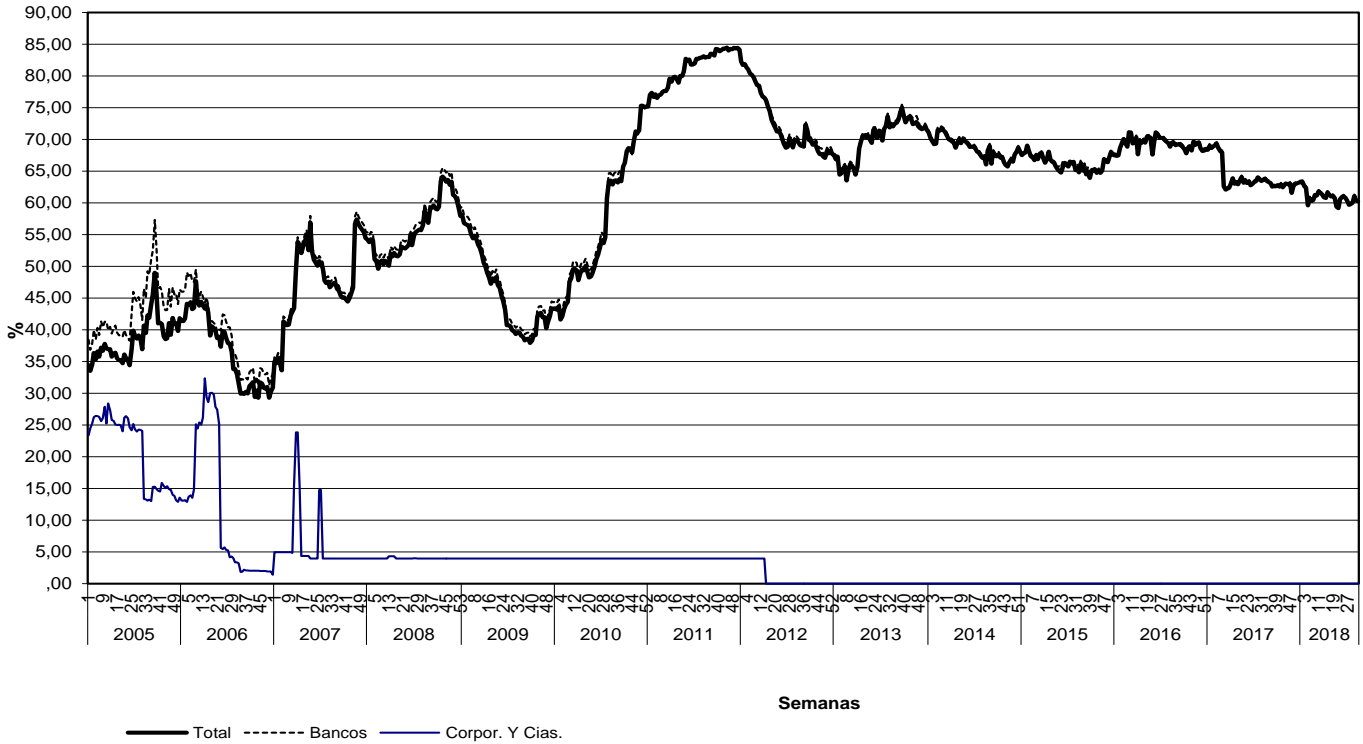
(Millones de dólares y porcentajes)

INTERMEDIARIO	SALDO A: 17-ago-18	VARIACIONES					
		SEMANAL		AÑO CORRIDO		ANUAL	
		ABS.	%	ABS.	%	ABS.	%
I. TOTAL	17.190,6	(30,3)	(0,2)	(594,9)	(3,3)	(364,9)	(2,1)
A. SECTOR OFICIAL	3.188,2	10,0	0,3	(39,2)	(1,2)	(57,6)	(1,8)
Bancos	0,3	0,0	0,0	(0,4)	(57,8)	(1,7)	(84,1)
Corfinancieras	0,0	0,0	0,0	0,0
Otras Entidades Oficiales 1/	3.187,9	10,0	0,3	(38,7)	(1,2)	(55,9)	(1,7)
B. SECTOR PRIVADO	14.002,4	(40,3)	(0,3)	(555,7)	(3,8)	(307,3)	(2,1)
Bancos	14.002,4	(40,3)	(0,3)	(555,7)	(3,8)	(307,3)	(2,1)
Corfinancieras	0,0	0,0	0,0	0,0
Compañías Finan. Comerc.	0,0	0,0	0,0	0,0
II. SECTOR OFICIAL 1/	3.188,2	10,0	0,3	(39,2)	(1,2)	(57,6)	(1,8)
A. CORTO PLAZO	104,8	10,0	10,5	(1,3)	(1,2)	(99,1)	(48,6)
Bancos	0,3	0,0	0,0	(0,4)	(57,8)	(1,7)	(84,1)
Corfinancieras	0,0	0,0	0,0	0,0
Otras Entidades Oficiales 1/	104,5	10,0	10,6	(0,8)	(0,8)	(97,3)	(48,2)
B. LARGO PLAZO	3.083,4	0,0	0,0	(37,9)	(1,2)	41,4	1,4
Bancos	0,0	0,0	0,0	0,0
Corfinancieras	0,0	0,0	0,0	0,0
Otras Entidades Oficiales 1/	3.083,4	0,0	0,0	(37,9)	(1,2)	41,4	1,4
III. SECTOR PRIVADO	14.002,4	(40,3)	(0,3)	(555,7)	(3,8)	(307,3)	(2,1)
A. CORTO PLAZO	4.731,2	(35,4)	(0,7)	(232,4)	(4,7)	357,4	8,2
Bancos	4.731,2	(35,4)	(0,7)	(232,4)	(4,7)	357,4	8,2
Corfinancieras	0,0	0,0	0,0	0,0
Compañías Finan. Comerc.	0,0	0,0	0,0	0,0
B. LARGO PLAZO	9.271,2	(4,9)	(0,1)	(323,3)	(3,4)	(664,7)	(6,7)
Bancos	9.271,2	(4,9)	(0,1)	(323,3)	(3,4)	(664,7)	(6,7)
Corfinancieras	0,0	0,0	0,0	0,0
Compañías Finan. Comerc.	0,0	0,0	0,0	0,0

1/ BANCOLDEX, FEN , FINDETER , FOGAFIN, ICETEX Y BANCO DE LA REPUBLICA

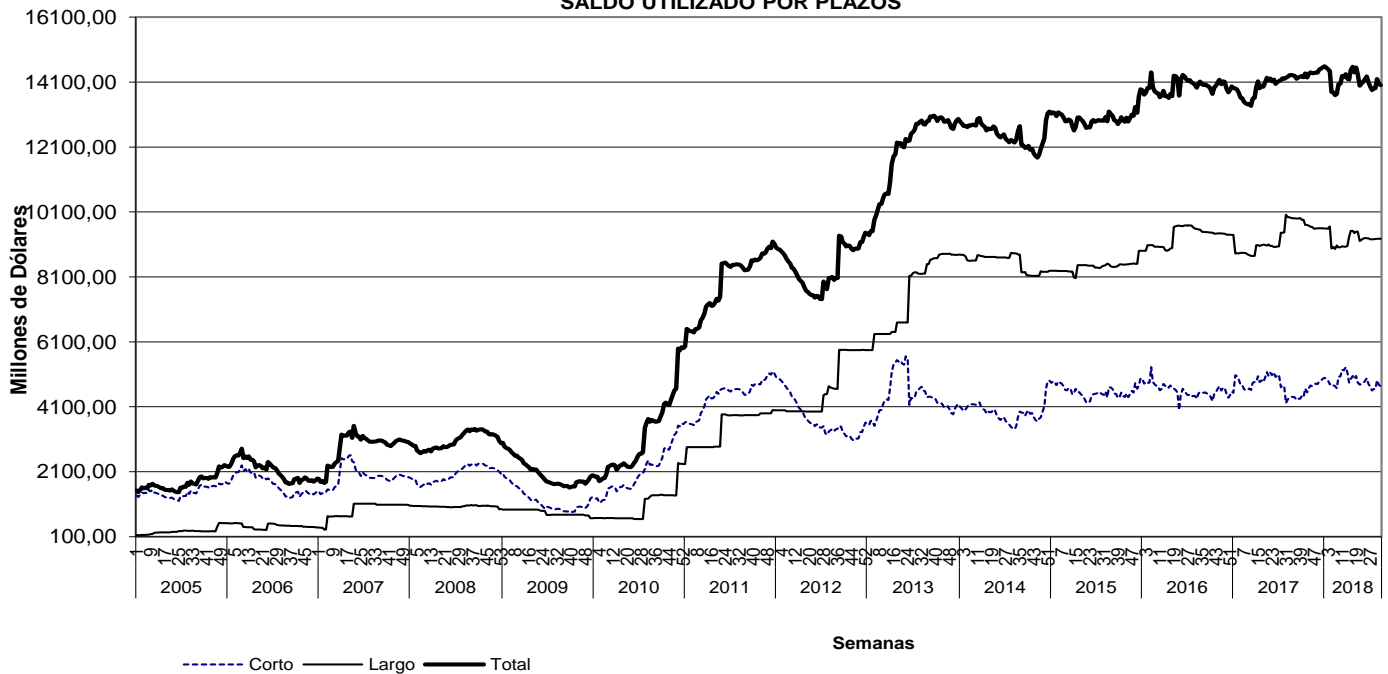
Fuente: Informes de los Intermediarios Financieros Subgerencia de Política Monetaria e Información Económica del Banco de la República..

Gráfico 15
ENDEUDAMIENTO EXTERNO DEL SISTEMA FINANCIERO *
SALDO UTILIZADO / CUPO



Desde enero de 2007 no se incluyen los cupos de endeudamiento de entidades en liquidación. Las cifras de compañías y corporaciones financieras desde esa fecha correspondían a entidades en liquidación.

Gráfico 16
ENDEUDAMIENTO EXTERNO DEL SISTEMA FINANCIERO *
SALDO UTILIZADO POR PLAZOS



* No Incluye Banco de la República, ICETEX, Bancoldex, Findeter, FEN y Fogafin.

Nota: Para algunas líneas de crédito el cupo corresponde al saldo utilizado y no a un cupo asignado

Fuente: Banco de la República.

ANEXOS

I. AGREGADOS MONETARIOS Y CREDITICIOS

A. Base Monetaria (Promedio)

CUADRO No. A1
COMPONENTES DE LA BASE MONETARIA
(Promedios semanales sobre saldos diarios)

(Miles de millones de pesos y porcentajes)

Concepto	Promedios			VARIACIONES								
	agosto 19 2016	agosto 18 2017	agosto 17 2018	SEMANAL			AÑO CORRIDO			ANUAL		
				2016	2017	2018	2016	2017	2018	2016	2017	2018
Base monetaria (a+b)	75.409	80.387	82.180	-1,6	3,9	2,6	-8,2	-3,1	-6,0	6,3	6,6	2,2
a. Efectivo	48.477	49.929	53.667	-1,0	4,3	-1,2	-9,6	-8,9	-8,5	8,7	3,0	7,5
b. Reserva sistema financiero	26.932	30.458	28.514	-2,6	3,2	9,6	-5,5	8,1	-1,0	2,2	13,1	-6,4
1. Efectivo caja sistema financiero	13.406	14.248	16.437	3,6	1,8	4,4	3,0	-0,2	9,8	24,0	6,3	15,4
2. Depósitos en BR 1/	13.526	16.210	12.077	-8,1	4,5	14,7	-12,5	16,7	-12,7	-12,9	19,8	-25,5

1/ Corresponde a cuentas corrientes del sistema financiero en el Banco de la República.

Fuente: Banco de la República. Cálculos con información de la Superintendencia Financiera de Colombia.

CUADRO No. A2
COEFICIENTES DE PREFERENCIA POR EFECTIVO Y RESERVA MONETARIA

Concepto	Promedios			VARIACIONES								
	agosto 19 2016	agosto 18 2017	agosto 17 2018	SEMANAL			AÑO CORRIDO			ANUAL		
				2016	2017	2018	2016	2017	2018	2016	2017	2018
a. Multiplicador del M1 1/	1,208	1,153	1,219	0,3	-2,8	2,3	-4,0	-6,3	-2,0	-5,3	-4,6	5,7
b. Efectivo / cuentas corrientes (e)	113,7	116,7	115,4	0,6	-2,1	-1,7	5,3	0,9	-1,3	17,0	2,7	-1,2
c. Reserva / cuentas corrientes. (r)	63,2	71,2	61,3	-1,0	8,7	-5,7	10,2	19,7	6,8	10,0	12,7	-13,9

1/ $\text{Multiplicador} = (1 + e) / (e + r)$

Fuente: Banco de la República. Cálculos con información de la Superintendencia Financiera de Colombia.

B. Medios de Pago (Promedios)

CUADRO No. A3
MEDIOS DE PAGO Y SUS DETERMINANTES
(Promedios semanales sobre saldos diarios)

(Miles de millones de pesos y porcentajes)

Concepto	Promedios			VARIACIONES								
	agosto 19	agosto 18	agosto 17	SEMANTAL			AÑO CORRIDO			ANUAL		
	2016	2017	2018	2016	2017	2018	2016	2017	2018	2016	2017	2018
a. Medios de pago	91.115	92.697	100.186	-1,3	-0,3	-0,8	-11,8	-9,2	-7,9	0,7	1,7	8,1
b. Base monetaria	75.409	80.387	82.180	-1,6	2,6	-3,1	-8,2	-3,1	-6,0	6,3	6,6	2,2
c. Multiplicador	1,208	1,153	1,219	0,3	-2,8	2,3	-4,0	-6,3	-2,0	-5,3	-4,6	5,7

Fuente: Banco de la República. Cálculos con información de la Superintendencia Financiera de Colombia.

CUADRO No. A4
COMPONENTES DE LOS MEDIOS DE PAGO
(Promedios semanales sobre saldos diarios)

(Miles de millones de pesos y porcentajes)

Concepto	Promedios			VARIACIONES								
	agosto 19	agosto 18	agosto 17	SEMANTAL			AÑO CORRIDO			ANUAL		
	2016	2017	2018	2016	2017	2018	2016	2017	2018	2016	2017	2018
I. Medios de pago (a+b)	91.115	92.697	100.186	-1,3	-0,3	-0,8	-11,8	-9,2	-7,9	0,7	1,7	8,1
a. Efectivo	48.477	49.929	53.667	-1,0	-1,2	-1,6	-9,6	-8,9	-8,5	8,7	3,0	7,5
1. Moneda fuera sistema financiero 1/	48.397	49.854	53.580	-1,0	-1,2	-1,6	-9,7	-8,9	-8,5	8,7	3,0	7,5
2. Depósitos de particulares 2/	80	75	87	-2,7	-0,2	14,4	18,0	-7,7	32,8	5,1	-6,0	16,2
b. Cuentas corrientes	42.638	42.768	46.519	-1,7	0,9	0,1	-14,2	-9,7	-7,3	-7,1	0,3	8,8
II. Efectivo / M1	53,2%	53,9%	53,6%									
III. Cuentas corrientes / M1	46,8%	46,1%	46,4%									

1/ Incluye: Billetes en circulación + moneda en tesorería - caja del sistema financiero.

2/ Corresponde a cuentas corrientes de entidades especiales en el Banco de la República.

Fuente: Banco de la República. Cálculos con información de la Superintendencia Financiera de Colombia.

C. Otros Agregados (Promedios)

**CUADRO No. A5
PROMEDIOS MOVILES DE ORDEN 4**

(Miles de millones de pesos y porcentajes)

Concepto	Saldo Promedio a 17/08/2018	VARIACIONES								
		SEMANAL			AÑO CORRIDO			ANUAL		
		2016	2017	2018	2016	2017	2018	2016	2017	2018
Base	83.373	-0,3	-0,2	0,1	-6,1	-4,8	-2,9	7,7	2,7	6,8
M1	100.411	-0,6	-0,6	0,0	-8,7	-6,1	-4,8	1,8	1,6	7,4
Cuasidineros 1/	340.565	0,2	0,0	0,4	8,1	4,9	3,6	12,6	6,7	5,4
M2	440.975	0,0	-0,1	0,3	3,7	2,2	1,6	9,9	5,5	5,9
M3	480.940	-0,1	-0,2	0,2	3,4	2,3	1,4	9,3	6,0	6,0
Cartera neta bancos y corporaciones financieras ml 2/	381.172	0,1	0,1	0,0	6,3	3,4	2,6	12,5	6,0	5,2
Cartera neta establecimientos de crédito ml 2/	393.821	0,1	0,1	0,0	6,2	3,5	2,7	12,3	5,9	5,3

1/ Incluye depósitos de ahorro y CDT.

2/ Incluye ajustes por titularización de cartera hipotecaria y leasing operativo. Adicionalmente, incluye ajustes por cartera administrada a través de derechos fiduciarios hasta el 21/10/2016.

A partir del 28/10/2016, este último valor está incluido en la cartera comercial de los establecimientos de crédito. No incluye FDN.

Fuente: Banco de la República. Cálculos con información de la Superintendencia Financiera de Colombia.

**CUADRO No. A6
PROMEDIOS MOVILES DE ORDEN 13**

(Miles de millones de pesos y porcentajes)

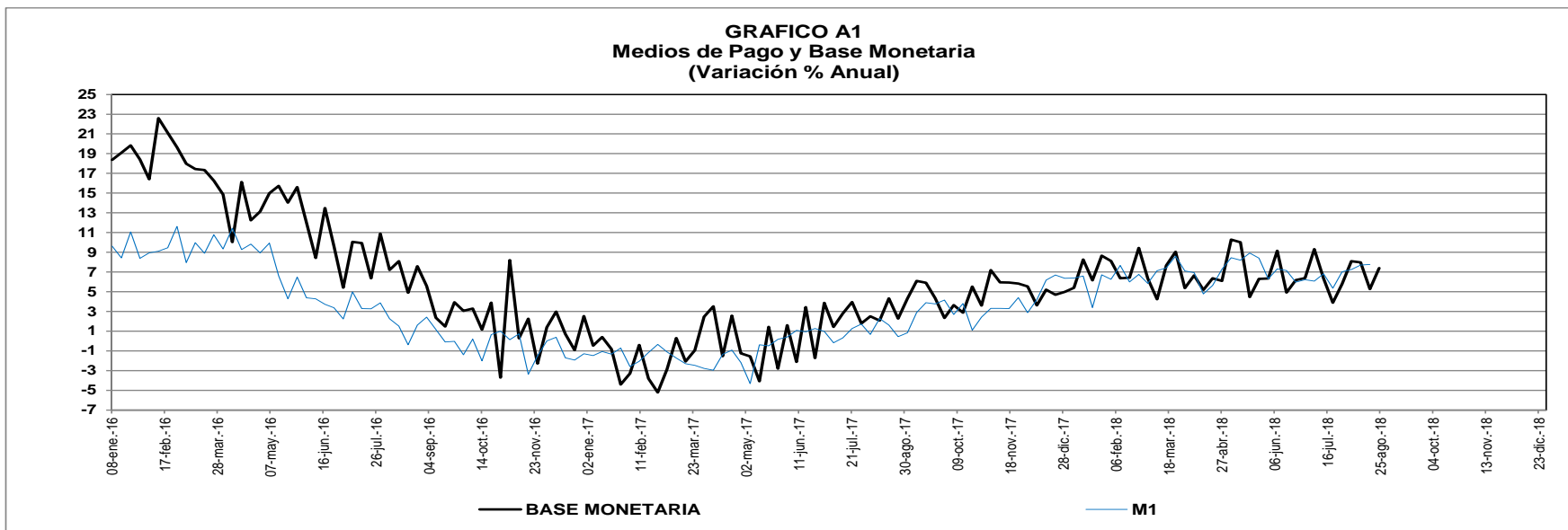
Concepto	Saldo Promedio a 17/08/2018	VARIACIONES								
		SEMANAL			AÑO CORRIDO			ANUAL		
		2016	2017	2018	2016	2017	2018	2016	2017	2018
Base	82.725	0,0	0,1	0,2	-0,1	0,6	1,5	9,5	1,5	6,6
M1	99.250	0,1	0,2	0,2	-3,4	-0,9	0,9	3,4	0,9	6,9
Cuasidineros 1/	336.941	0,2	0,0	0,2	8,0	4,8	3,6	13,2	7,0	4,9
M2	436.191	0,1	0,1	0,2	5,1	3,5	3,0	10,7	5,6	5,3
M3	476.502	0,1	0,0	0,1	4,8	3,8	3,1	9,8	6,1	5,5
Cartera bancos y corporaciones financieras ml 2/	380.665	0,2	0,1	0,0	6,7	4,0	3,3	13,0	6,3	5,4
Cartera establecimientos de crédito ml 2/	393.228	0,2	0,1	0,0	6,6	4,0	3,3	12,8	6,3	5,5

1/ Incluye depósitos de ahorro y CDT.

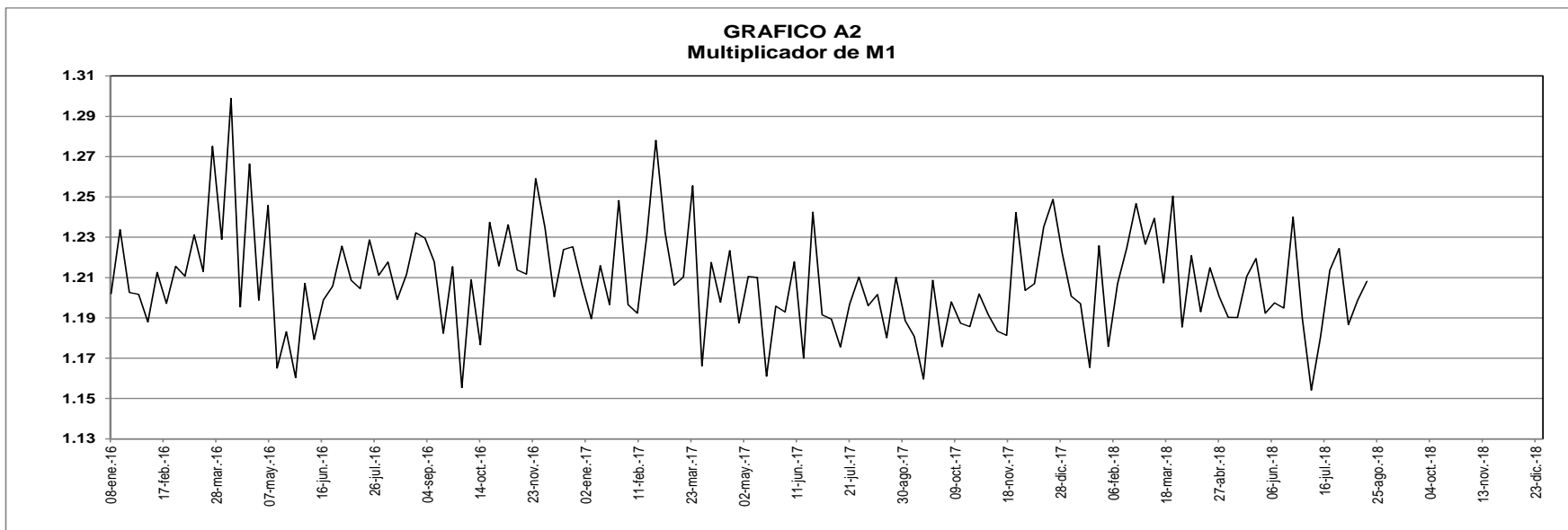
2/ Incluye ajustes por titularización de cartera hipotecaria y leasing operativo. Adicionalmente, incluye ajustes por cartera administrada a través de derechos fiduciarios hasta el 21/10/2016.

A partir del 28/10/2016, este último valor está incluido en la cartera comercial de los establecimientos de crédito. No incluye FDN.

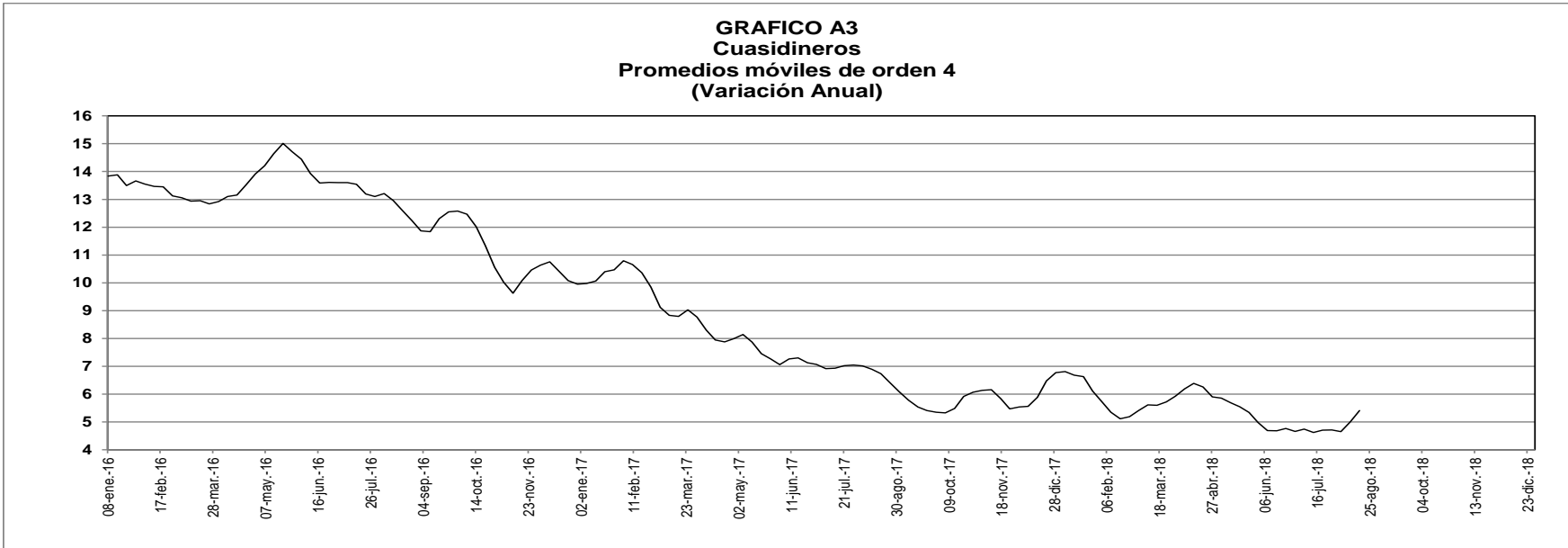
Fuente: Banco de la República. Cálculos con información de la Superintendencia Financiera de Colombia.



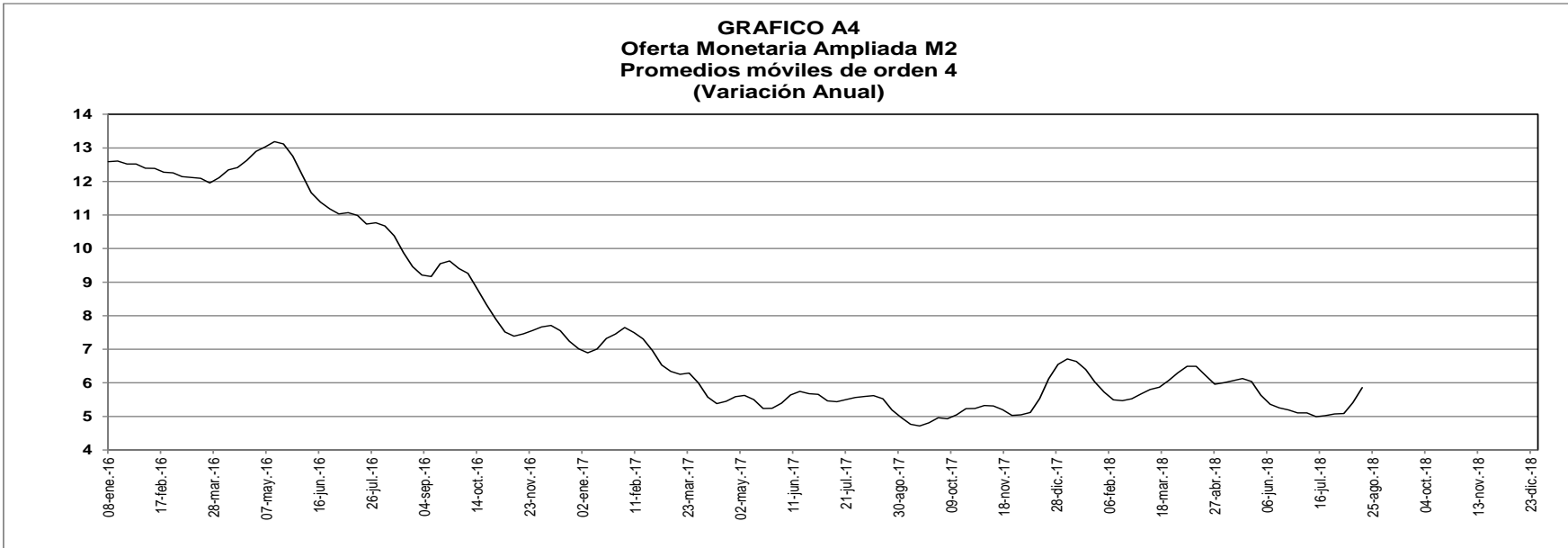
Fuente: Banco de la República. Cálculos con información de la Superintendencia Financiera de Colombia.



Fuente: Banco de la República. Cálculos con información de la Superintendencia Financiera de Colombia.



Fuente: Banco de la República. Cálculos con información de la Superintendencia Financiera de Colombia.



Fuente: Banco de la República. Cálculos con información de la Superintendencia Financiera de Colombia.

D. Otras Estadísticas

CUADRO No. A7
DEPOSITOS EN CUENTA CORRIENTE DE LOS ESTABLECIMIENTOS DE CREDITO

(Miles de millones de pesos y porcentajes)

Concepto	Saldo a 17/08/2018	Part.	VARIACIONES								
			SEMANAL			AÑO CORRIDO			ANUAL		
			2016	2017	2018	2016	2017	2018	2016	2017	2018
Total cuentas corrientes	45.998	100,0	1,2	(1,2)	(1,1)	(12,7)	(8,6)	(6,2)	(8,5)	(1,0)	7,9
a. Establecimientos de crédito privados	44.623	97,0	1,3	(1,0)	(1,2)	(13,4)	(8,8)	(6,7)	(8,2)	0,1	8,0
1. Nacionales	32.466	70,6	2,0	(0,2)	(0,5)	(16,1)	(13,8)	(9,6)	(10,0)	(4,8)	8,4
2. Extranjeros	12.157	26,4	(0,8)	(3,2)	(2,9)	(3,6)	7,7	2,3	(1,8)	15,8	6,8
b. Establecimientos de crédito oficiales	1.375	3,0	(0,6)	(5,0)	0,4	8,2	(1,3)	11,0	(16,6)	(27,1)	6,7

Fuente: Banco de la República. Cálculos con información de la Superintendencia Financiera de Colombia.

CUADRO No. A8
CARTERA NETA DE BANCOS Y CORFINANCIERAS /1

(Miles de millones de pesos y porcentajes)

Concepto	Saldo a 17/08/2018	Part.	VARIACIONES								
			SEMANAL			AÑO CORRIDO			ANUAL		
			2016	2017	2018	2016	2017	2018	2016	2017	2018
I. Moneda nacional	380.880	100,00	0,1	0,1	0,2	6,4	3,2	2,3	11,4	5,9	5,1
a. Bancos y corporaciones financieras privadas	369.358	96,97	0,1	0,1	0,2	6,2	3,3	2,4	11,2	6,0	5,4
1. Nacionales	298.197	78,29	0,1	0,1	0,2	6,9	3,6	4,3	11,5	6,8	7,6
2. Extranjeros	71.162	18,68	(0,0)	(0,1)	(0,0)	4,0	2,2	(4,8)	10,3	3,0	(3,0)
b. Bancos y corporaciones financieras oficiales	11.522	3,03	0,1	(0,0)	0,1	10,6	1,2	(2,0)	18,6	4,0	(4,2)
II. Moneda extranjera	18.564	100,00	(1,7)	0,3	3,7	(14,9)	(0,2)	(4,8)	(21,4)	1,4	(15,1)
a. Bancos y corporaciones financieras privadas	18.555	99,95	(1,7)	0,3	3,7	(14,9)	(0,1)	(4,8)	(21,5)	1,7	(15,1)
1. Nacionales	14.305	77,06	(1,7)	0,4	3,6	(14,8)	(1,4)	(8,2)	(20,7)	0,1	(19,1)
2. Extranjeros	4.250	22,89	(1,9)	(0,1)	3,9	(15,6)	6,1	8,8	(25,4)	8,9	1,9
b. Bancos y corporaciones financieras oficiales	9	0,05	(2,0)	(0,5)	3,4	(5,2)	(78,4)	302,7	354,9	(90,0)	51,6
III. Total	399.444	100,00	(0,0)	0,1	0,3	4,8	3,0	1,9	8,8	5,6	3,9
a. Bancos y corporaciones financieras privadas	387.913	97,11	(0,0)	0,1	0,3	4,6	3,1	2,0	8,4	5,7	4,2
1. Nacionales	312.502	78,23	0,0	0,1	0,4	5,1	3,3	3,6	8,7	6,4	6,0
2. Extranjeros	75.412	18,88	(0,1)	(0,1)	0,2	2,7	2,4	(4,1)	7,7	3,3	(2,7)
b. Bancos y corporaciones financieras oficiales	11.531	2,89	0,1	(0,0)	0,1	10,5	1,0	(2,0)	19,0	3,6	(4,2)

1/ No Incluye ajustes por titularización de cartera hipotecaria. Incluye leasing operativo. No incluye FDN.

Fuente: Banco de la República. Cálculos con información de la Superintendencia Financiera de Colombia.

E. Posición de Encaje del sistema financiero

39

CUADRO No. A9
POSICION DE ENCAJE DEL SISTEMA FINANCIERO

(miles de millones de pesos)

Período de encaje requerido	13-jun al 26-jun de 2018	27-jun al 10-jul de 2018
Período de encaje disponible	04-jul al 17-jul de 2018	18-jul al 31-jul de 2018
ENTIDADES		
I. Requerido de encaje total		
Bancos y Corporaciones financieras	28.011,1	27.968,3
Compañías de financiamiento comercial	296,3	298,4
Cooperativas financieras	133,0	133,9
Entidades financieras especiales	15,4	14,7
Total sistema financiero	28.455,8	28.415,3
II. Disponible de encaje Total		
Bancos y Corporaciones financieras	28.484,2	28.341,3
Compañías de financiamiento comercial	348,3	334,7
Cooperativas financieras	150,0	148,7
Entidades financieras especiales	15,4	14,7
Total sistema financiero	28.998,0	28.839,4
III. Posición de encaje		
Bancos y Corporaciones financieras	473,1	373,0
Compañías de financiamiento comercial	52,0	36,3
Cooperativas financieras	17,0	14,8
Entidades financieras especiales	0,0	0,0
Total sistema financiero	542,1	424,1

Datos provisionales, sujetos a revisión.

Fuente: Cálculos realizados por la Subgerencia de Política Monetaria e Información económica - Banco de la República - con base en el Formato 443 creado por la Superintendencia Financiera de Colombia según Circular Externa 003 de enero 24 de 2008 y modificado por la circular 038 de agosto de 2008.

Tiene en cuenta los registros bajo Normas Internacionales de Información Financiera -NIIF- a partir de enero de 2015.

II. SECTORIZACION DE LA BASE MONETARIA

40

CUADRO No. A10
ORIGEN DE LA BASE MONETARIA

(Miles de millones de pesos y porcentajes)

Concepto	Saldo a 17/08/2018	Variaciones					
		Semanal		Año corrido		Anual	
		Absoluta	%	Absoluta	%	Absoluta	%
Base monetaria - fuentes	82.615	-1.267	-1,5	-6.196	-7,0	4.127	5,3
a. Reservas internacionales netas	143.357	4.714	3,4	1.232	0,9	1.674	1,2
b. Crédito interno neto	-2.851	-1.289	82,5	-7.425	-162,3	2.635	-48,0
1. Tesorería	-10.638	-271	2,6	-8.154	328,3	6.126	-36,5
2. Resto del sector publico	0	0	0,0	0	-28,9	0	-23,3
3. Sistema financiero	7.597	-1.021	-11,8	727	10,6	-3.442	-31,2
3.1. Bancos y corporaciones financieras	4.599	-761	-14,2	673	17,1	-4.743	-50,8
3.2. Otros intermediarios	2.999	-259	-8,0	54	1,8	1.302	76,7
4. Activos con el sector privado	190	2	1,1	2	1,1	-48	-20,3
c. Otros activos netos	-271	-32	13,5	-244	894,3	-326	-593,8
d. Cuentas patrimoniales 1/	57.620	4.660	8,8	-240	-0,4	-143	-0,2
Tasa representativa de mercado	3.019,6	100	3,4	36	1,2	40	1,3

1/ Por ser cifras preliminares, no corresponden a las cifras oficiales de cierre de los estados financieros del Banco de la República.

Fuente: Banco de la República.

CUADRO No. A11

CREDITO NETO DEL BANCO DE LA REPÚBLICA A BANCOS Y CORPORACIONES FINANCIERAS

(Miles de millones de pesos y porcentajes)

Concepto	Saldo a 17/08/2018	Variaciones					
		Semanal		Año corrido		Anual	
		Absoluta	%	Absoluta	%	Absoluta	%
Crédito neto a bancos y corporaciones financieras	4.599	-761	-14,2	673	17,1	-4.743	-50,8
a. Crédito a bruto bancos y corporaciones financieras	4.606	-910	-16,5	433	10,4	-4.741	-50,7
1. Omas de expansión 1/	4.600	-910	-16,5	435	10,4	-4.735	-50,7
2. Otros créditos 2/	6	0	-3,3	-2	-22,3	-6	-50,4
b. Pasivos con bancos y corporaciones financieras	8	-149	-95,1	-240	-96,9	2	37,2
1. Omas de contracción 3/	0	0	--	0	--	0	--
2. Depósitos de contracción 4/	8	-149	-95,1	-240	-96,9	2	37,5
3. Otros pasivos 5/	0	0	-56,0	0	-76,3	0	-10,7
Item de memorando							
Depósitos de bancos y corporaciones financieras en el BR 6/	12.120	-1.174	-8,8	-2.126	-14,9	-1.836	-13,2

1/ Corresponde a las operaciones REPO

2/ Incluye intereses

3/ Corresponde a las operaciones de contracción monetaria realizadas a través de la venta temporal de títulos.

4/ A partir del 2 de abril de 2007 refleja el saldo de los depósitos remunerados no constitutivos de encaje, que el Banco de la República activó como mecanismo de contracción monetaria.

5/ Incluye otros pasivos en moneda nacional y en moneda extranjera

6/ No incluye el saldo de los depósitos remunerados no constitutivos de encaje.

Fuente: Banco de la República.

CUADRO No. A12

CREDITO NETO DEL BANCO DE LA REPÚBLICA A CIAS. FTO., COOP., FONDO DE GARANTIAS Y OTROS INTERMEDIARIOS FINANCIEROS.

(Miles de millones de pesos y porcentajes)

Concepto	Saldo a 17/08/2018	Variaciones					
		Semanal		Año corrido		Anual	
		Absoluta	%	Absoluta	%	Absoluta	%
CREDITO NETO OTROS INTERMEDIARIOS.	2.999	-259	-8,0	54	1,8	1.302	76,7
A. Crédito neto a cias de fto cial. y a coop.	9	3	51,7	3	44,4	5	140,6
1. Crédito bruto	11	3	34,5	3	29,8	6	102,4
a. OMAS de expansión	11	3	34,5	3	30,1	6	103,3
b. Otros créditos	0	0	--	0	--	0	--
2. Pasivos	2	0	-8,3	0	-8,3	0	22,2
a. OMAS de contracción	0	0	--	0	--	0	--
b. Depósitos de contracción 1/	2	0	-8,3	0	-8,3	0	22,2
c. Otros pasivos	0	0	22,3	0	-34,1	0	-11,1
B. Crédito neto otros intermediarios 2/	2.990	-262	-8,1	51	1,7	1.296	76,6
1. Crédito bruto otros intermediarios.	3.130	-245	-7,3	58	1,9	1.348	75,7
a. OMAS de expansión	97	-245	-71,6	97	--	-109	-52,8
b. Fideicomiso fdo. pensional 3/ 4/	3.033	0	0,0	-39	-1,3	1.457	92,5
c. Otros créditos 4/	0	0	--	0	--	0	--
2. Pasivos otros intermediarios	140	18	14,5	6	4,7	52	59,2
a. OMAS de contracción	0	0	--	0	--	0	--
b. Depósitos de contracción	81	15	22,2	52	182,4	48	148,7
c. Otros pasivos	60	3	5,4	-46	-43,5	4	7,0
ITEM DE MEMORANDO							
Depósitos de los otros intermediarios en el B.R. 5/	409	-8	-2,0	3	0,7	31	8,3

1/ A partir del 2 de abril de 2007 refleja el saldo de los depósitos remunerados no constitutivos de encaje, que el Banco de la República activó como mecanismo de contracción monetaria.

2/ Incluye Fogafin; entidades Fiduciarias, Comisionistas de Bolsa, Compañías de Seguros, Fondos de Pensiones y Cesantías y otros auxiliares financieros que posean cuentas de depósito en el Banco de la República.

3/ A partir de Octubre 21/96 incluye fondos de reservas pensionales trasladados por el Banco de la República a Entidades Fiduciarias.

4/ Esta serie fue reprocesada con corte a Febrero 2 de 2018

5/ No incluye el saldo de los depósitos remunerados no constitutivos de encaje.

Fuente: Banco de la República.

CUADRO No. A13

PASIVOS DEL BANCO DE LA REPÚBLICA CON TESORERÍA Y CON EL EXTERIOR Y CUENTAS DEL PATRIMONIO

(Miles de millones de pesos y porcentajes)

Concepto	Saldo a 17/08/2018	Variaciones					
		Semanal		Año corrido		Anual	
		Absoluta	%	Absoluta	%	Absoluta	%
PRINCIPALES PASIVOS BANCO DE LA REPÚBLICA	80.289	4.918	6,5	9.194	12,9	-3.673	-4,4
A. Depósitos ml - tesorería	22.667	259	1,2	8.968	65,5	-3.784	-14,3
B. Obligaciones externas largo plazo	2	0	4,4	0	2,1	0	2,2
C. Cuentas patrimoniales 1/	57.620	4.660	8,8	226	0,4	111	0,2

1/ Por ser cifras preliminares, no corresponden a las cifras oficiales de cierre de los estados financieros del Banco de la República.

Fuente: Banco de la República.

III. RESERVAS INTERNACIONALES

CUADRO A14
RESERVAS INTERNACIONALES NETAS

(Millones de US\$)

Concepto	2017	ACUMULADO AÑO HASTA		
		AGOSTO 19 2016	AGOSTO 18 2017	AGOSTO 17 2018*
I. SALDO RESERVAS BRUTAS	47.637,2	47.121,1	47.551,5	47.481,8
II. PASIVOS A CORTO PLAZO	8,2	5,0	7,7	5,4
III. SALDO RESERVAS NETAS (I-II) 1/	47.629,0	47.116,0	47.543,9	47.476,3
IV. VARIACION RESERVAS				
Brutas	954,4	380,7	868,7	(155,5)
Netas	954,4	384,9	869,2	(152,7)

(*) Cifras provisionales, sujetas a revisión.

1/ Las obligaciones del Banco de la República con la Dirección del Tesoro Nacional y otras entidades no son consideradas como pasivos de corto plazo. Por lo tanto, todo cambio en los depósitos en moneda extranjera de la Tesorería en el Banco de la República afecta la variación en el saldo de las reservas internacionales.

CUADRO A14 - A
Operaciones de Compra - Venta de Divisas del Banco de la República
(Millones de Dólares)

Concepto	2016 Acum Ene-Dic	2017					2018			
		TRIM I	TRIM II	TRIM III	TRIM IV	Acum Ene-Dic	TRIM I	TRIM II	Jul	Acum Ene-Jul
Compras	0,0	0,0	0,0	0,0	0,0	0,0	0,0	0,0	0,0	0,0
Opciones Put	0,0	0,0	0,0	0,0	0,0	0,0	0,0	0,0	0,0	0,0
Para Acumulación de Reservas Internacionales	0,0	0,0	0,0	0,0	0,0	0,0	0,0	0,0	0,0	0,0
Para el Control de la Volatilidad	0,0	0,0	0,0	0,0	0,0	0,0	0,0	0,0	0,0	0,0
Subastas de Compra Directa	0,0	0,0	0,0	0,0	0,0	0,0	0,0	0,0	0,0	0,0
Intervención Discrecional	0,0	0,0	0,0	0,0	0,0	0,0	0,0	0,0	0,0	0,0
Ventas	255,6	0,0	0,0	0,0	0,0	0,0	0,0	0,0	0,0	0,0
Opciones Call	255,6	0,0	0,0	0,0	0,0	0,0	0,0	0,0	0,0	0,0
Para desacumulación de Reservas Internacionales	255,6	0,0	0,0	0,0	0,0	0,0	0,0	0,0	0,0	0,0
Para el Control de la Volatilidad	0,0	0,0	0,0	0,0	0,0	0,0	0,0	0,0	0,0	0,0
Gobierno Nacional	0,0	0,0	0,0	0,0	0,0	0,0	0,0	0,0	0,0	0,0
Compras Netas	-255,6	0,0	0,0	0,0	0,0	0,0	0,0	0,0	0,0	0,0

*Información mensual en http://www.banrep.gov.co/informes-economicos/ine_rep_comven.htm

Fuente: Banco de la República

CUADRO A15
RESERVAS INTERNACIONALES *

(Millones de US\$ y porcentajes)

Concepto	VARIACIONES						
	SALDOS EN:			SEMANAL	ACUM. MES	CORRIDO AÑO	
	29 DE DIC 2017	AGOSTO 18 2017	AGOSTO 17 2018**	AGOSTO 10 AGOSTO 17	HASTA AGOSTO 17	US \$	%
I. RESERVAS BRUTAS	47.637,2	47.551,5	47.481,8	(13,5)	(44,4)	(162,2)	(0,3)
Divisas en caja, otros 1/	193,4	193,0	195,6	13,6	12,4	2,2	1,2
Oro	432,0	239,9	486,4	(14,2)	(19,2)	54,4	12,6
DEG	871,9	849,5	796,1	(4,2)	(27,2)	(75,8)	(8,7)
Posición de reservas FMI	295,0	64,4	351,7	(1,7)	(8,7)	56,7	19,2
Inversión de valores 2/	45.327,1	45.686,9	45.127,3	(7,1)	(1,7)	(199,8)	(0,4)
Pesos andinos	20,0	20,0	20,0	0,0	0,0	0,0	0,0
Fondo Latinoamericano de Reservas	497,9	497,9	504,7	0,0	0,0	6,7	1,4
II. PASIVOS EXTERNOS DE CORTO PLAZO	8,2	7,7	5,4	(0,2)	(2,6)	(2,8)	(33,9)
Organismos internacionales	0,0	0,0	0,0	0,0	0,0	0,0	-----
Otros	0,0	0,0	0,0	0,0	0,0	0,0	-----
Convenios Internacionales	0,0	0,0	0,0	0,0	(0,0)	0,0	-----
Tesorería	0,0	0,0	0,0	0,0	0,0	0,0	-----
Otras Entidades	0,0	0,0	0,0	0,0	0,0	0,0	-----
Fondo Latinoamericano de Reservas	0,0	0,0	0,0	0,0	0,0	0,0	-----
Otras Inversiones 3/	8,2	7,7	5,4	(0,2)	(2,6)	(2,8)	(33,9)
III. RESERVAS NETAS (I-II)	47.629,0	47.543,9	47.476,3	(13,3)	(41,8)	(152,7)	(0,3)

(*) Calculadas a precios de mercado. (-----) No es posible calcular variación o su explicación no es significativa.

(**) Cifras provisionales, sujetas a revisión.

1/ Especies extranjeras en caja y depósitos a la orden en bancos del exterior.

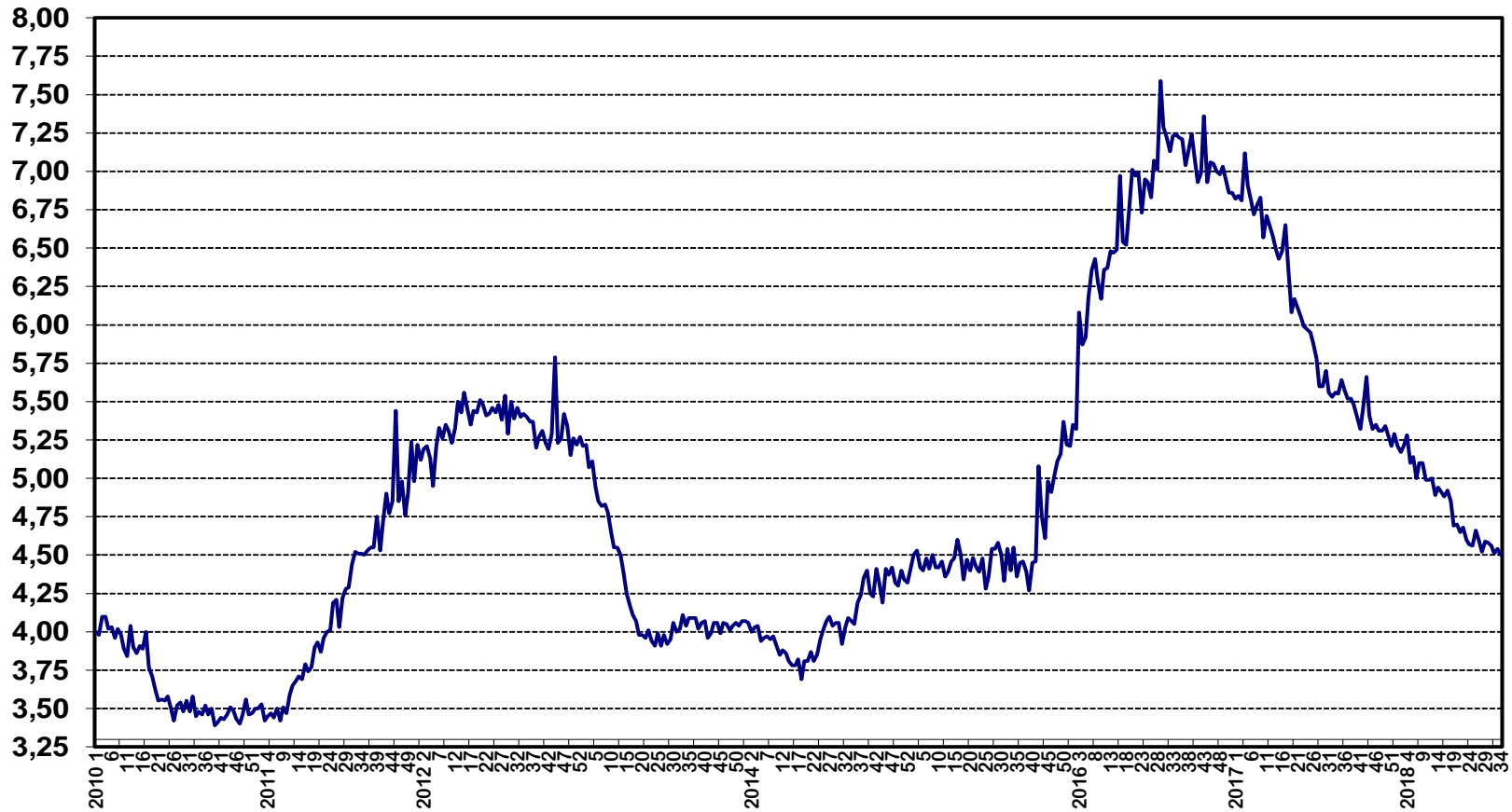
2/ Inversiones en renta fija en el exterior, portafolio en administración, valores por cobrar y convenios internacionales.

3/ Desde enero de 1995, las operaciones de inversión de las reservas internacionales se contabilizan en la fecha de negociación de las mismas, ver nota No.1 del cuadro A14.

Fuente: Banco de la República

A. DTF

IV. Tasas de Interés Gráfico A5 DTF SEMANAL 1/ TASA EFECTIVA ANUAL



1/ Según Resolución 42 de 1988 J.M. y 17 de 1993 J.D.

Fuente: Cálculos Banco de la República, formato 441 de la Superintendencia Financiera de Colombia

B. Tasas de Captación

A16

Tasa efectiva anual y monto en millones de pesos (1)
FECHA DESDE: 20/08/2018 FECHA HASTA: 24/08/2018

	Bancos (2)		Corporaciones		Compañías		Coop. Financieras		TOTAL	
	TASA	MONTO	TASA	MONTO	TASA	MONTO	TASA	MONTO	TASA	MONTO
CDT										
A 30 DÍAS	0,77	14.640	0,00	-	1,33	1.926	1,70	3.416	0,98	19.982
ENTRE 31 Y 44 DÍAS	1,60	7.855	0,00	-	1,23	1.960	0,71	425	1,50	10.240
A 45 DÍAS	0,04	218	0,00	-	0,81	6	1,00	18	0,13	242
ENTRE 46 Y 59 DÍAS	2,24	1.352	0,00	-	0,82	5	0,66	22	2,21	1.379
A 60 DÍAS	2,42	15.533	0,00	-	0,90	68	2,78	614	2,43	16.214
ENTRE 61 Y 89 DÍAS	3,21	3.290	0,00	-	1,45	213	0,80	76	3,06	3.578
A 90 DÍAS (*)	4,50	1.027.033	4,00	3	5,44	11.839	4,78	19.412	4,51	1.038.875
ENTRE 91 Y 119 DÍAS	4,57	126.285	0,00	-	5,46	9.505	4,81	1.447	4,63	137.236
A 120 DÍAS	4,59	180.139	0,00	-	5,20	11.634	4,73	4.431	4,62	196.204
ENTRE 121 Y 179 DÍAS	4,81	138.888	0,00	-	5,62	10.375	4,78	1.349	4,87	150.612
A 180 DÍAS (*)	4,66	442.703	4,75	0	5,88	18.948	5,17	13.946	4,71	461.652
ENTRE 181 Y 359 DÍAS	4,99	567.905	4,97	6.000	5,91	53.670	5,33	5.812	5,07	633.386
A 360 DÍAS (*)	5,10	577.736	4,85	2	5,65	44.318	6,19	9.739	5,14	622.056
SUPERIORES A 360 DÍAS	5,57	546.613	5,35	16.000	6,33	21.430	6,39	2.210	5,57	666.253
CAPTACIONES A TRAVÉS DE CDT POR RED DE OFICINAS	4,59	2.022.953	4,39	5	5,91	106.450	4,97	62.916	4,66	2.192.323
CAPTACIONES A TRAVÉS DE CDT POR TESORERÍA	5,15	1.627.236	5,25	22.000	5,36	79.448	0,00	-	5,17	1.808.684
CDAT										
A 1 DÍA	0,00	-	0,00	-	0,00	-	0,00	-	0,00	-
ENTRE 2 Y 14 DÍAS	1,40	16.317	0,00	-	0,00	-	2,42	4.425	1,62	20.741
ENTRE 15 Y 29 DÍAS	1,47	956	0,00	-	0,00	-	0,10	60	1,39	1.016
A 30 DÍAS	1,22	488	0,00	-	0,00	-	0,00	-	1,22	488
ENTRE 31 Y 90 DÍAS	2,00	7.781	0,00	-	0,00	-	1,00	1	2,00	7.783
ENTRE 91 Y 180 DÍAS	4,57	2.275	0,00	-	0,00	-	0,00	-	4,57	2.275
DE 181 DÍAS EN ADELANTE	5,17	4.165	0,00	-	0,00	-	0,00	-	5,17	4.165
CAPTACIONES A TRAVÉS DE CDAT POR RED DE OFICINAS	2,26	31.982	0,00	-	0,00	-	2,39	4.486	2,28	36.467
CAPTACIONES A TRAVÉS DE CDAT POR TESORERÍA	0,00	-	0,00	-	0,00	-	0,00	-	0,00	-

(*) El promedio ponderado total excluye la información de los Organismos Cooperativos de grado Superior, de las Cooperativas Financieras, de las Entidades Financieras Especiales.

(1) Este reporte tiene carácter exclusivamente informativo. El promedio ponderado total incluye la inf. de las entidades financieras especiales, salvo que se especifique otra cosa.

(2) Las tasas de captación para los diferentes plazos de los Bancos son equivalentes a la información de la TBS divulgada anteriormente por la Superintendencia Financiera.

Fuente: Cálculos Banco de la República, formato 441 de la Superintendencia Financiera de Colombia

C. Interbancarias y Repos

A17

Tasa efectiva anual y monto en millones de pesos y miles de dólares (1)
FECHA DESDE: 20/08/2018 FECHA HASTA: 24/08/2018

	CUENTA ACTIVA											
	Bancos		Corporaciones		Compañías		Entidades Especiales		Coop. Financieras		TOTAL	
	TASA	MONTO	TASA	MONTO	TASA	MONTO	TASA	MONTO	TASA	MONTO	TASA	MONTO
INTERBANCARIOS												
ENTRE 1 Y 5 DÍAS HÁBILES (ÚNICAMENTE EN USD\$) (2)	1,45	835.730	1,97	11.900	0,00	-	0,00	-	0,00	-	1,45	847.630
A 1 DÍA HÁBIL (OVERNIGHT MONEDA LOCAL)	4,25	2.174.600	4,25	10.000	4,25	47.993	4,28	593.700	0,00	-	4,26	2.826.293
ENTRE 2 Y 5 DÍAS HÁBILES (SÓLO EN PESOS)	4,25	554.500	0,00	-	4,25	16.000	0,00	-	0,00	-	4,25	570.500
A MÁS DE 5 DÍAS HÁBILES (SÓLO EN PESOS)	4,25	16.000	0,00	-	0,00	-	0,00	-	0,00	-	4,25	16.000
ESTABLECIMIENTOS DE CRÉDITO	4,25	2.656.500	0,00	-	4,25	63.993	4,28	593.700	0,00	-	4,26	3.314.193
OTRAS ENTIDADES FINANCIERAS	4,25	88.600	4,25	10.000	0,00	-	0,00	-	0,00	-	4,25	98.600
REPOS												
ENTRE 1 Y 5 DÍAS HÁBILES (ÚNICAMENTE EN USD\$) (2)	0,00	-	0,00	-	0,00	-	0,00	-	0,00	-	0,00	-
A 1 DÍA HÁBIL (OVERNIGHT MONEDA LOCAL)	0,00	-	0,00	-	0,00	-	0,00	-	0,00	-	0,00	-
ENTRE 2 Y 5 DÍAS HÁBILES (SÓLO EN PESOS)	0,00	-	0,00	-	0,00	-	0,00	-	0,00	-	0,00	-
ENTRE 6 Y 29 DÍAS HÁBILES (SÓLO EN PESOS)	0,00	-	0,00	-	0,00	-	0,00	-	0,00	-	0,00	-
A 30 DÍAS HÁBILES (SÓLO EN PESOS)	0,00	-	0,00	-	0,00	-	0,00	-	0,00	-	0,00	-
ENTRE 31 Y 44 DÍAS HÁBILES (SÓLO EN PESOS)	0,00	-	0,00	-	0,00	-	0,00	-	0,00	-	0,00	-
A 45 DÍAS HÁBILES (SÓLO EN PESOS)	0,00	-	0,00	-	0,00	-	0,00	-	0,00	-	0,00	-
ENTRE 45 Y 59 DÍAS HÁBILES (SÓLO EN PESOS)	0,00	-	0,00	-	0,00	-	0,00	-	0,00	-	0,00	-
A 60 DÍAS HÁBILES (SÓLO EN PESOS)	0,00	-	0,00	-	0,00	-	0,00	-	0,00	-	0,00	-
ENTRE 61 Y 89 DÍAS HÁBILES (SÓLO EN PESOS)	0,00	-	0,00	-	0,00	-	0,00	-	0,00	-	0,00	-
A 90 DÍAS HÁBILES (SÓLO EN PESOS)	0,00	-	0,00	-	0,00	-	0,00	-	0,00	-	0,00	-
ENTRE 91 Y 119 DÍAS HÁBILES (SÓLO EN PESOS)	0,00	-	0,00	-	0,00	-	0,00	-	0,00	-	0,00	-
A 120 DÍAS HÁBILES (SÓLO EN PESOS)	0,00	-	0,00	-	0,00	-	0,00	-	0,00	-	0,00	-
ENTRE 121 Y 179 DÍAS HÁBILES (SÓLO EN PESOS)	0,00	-	0,00	-	0,00	-	0,00	-	0,00	-	0,00	-
A 180 DÍAS HÁBILES (SÓLO EN PESOS)	0,00	-	0,00	-	0,00	-	0,00	-	0,00	-	0,00	-
ENTRE 181 Y 359 DÍAS HÁBILES (SÓLO EN PESOS)	0,00	-	0,00	-	0,00	-	0,00	-	0,00	-	0,00	-
A 360 DÍAS HÁBILES (SÓLO EN PESOS)	0,00	-	0,00	-	0,00	-	0,00	-	0,00	-	0,00	-
ESTABLECIMIENTOS DE CRÉDITO	0,00	-	0,00	-	0,00	-	0,00	-	0,00	-	0,00	-
OTRAS ENTIDADES FINANCIERAS	0,00	-	0,00	-	0,00	-	0,00	-	0,00	-	0,00	-
BANCO DE LA REPÚBLICA	0,00	-	0,00	-	0,00	-	0,00	-	0,00	-	0,00	-
TESORERÍA GENERAL DE LA NACIÓN	0,00	-	0,00	-	0,00	-	0,00	-	0,00	-	0,00	-
ENTIDADES DEL SECTOR PÚBLICO (SECTOR PÚBLICO NO FINANCIERO)	0,00	-	0,00	-	0,00	-	0,00	-	0,00	-	0,00	-
RESIDENTES DEL EXTERIOR	0,00	-	0,00	-	0,00	-	0,00	-	0,00	-	0,00	-
SOCIEDADES FIDUCIARIAS	0,00	-	0,00	-	0,00	-	0,00	-	0,00	-	0,00	-
SOC. ADM. FONDOS DE PENSIONES Y DE CESANTÍAS	0,00	-	0,00	-	0,00	-	0,00	-	0,00	-	0,00	-
SOCIEDADES COMISIONISTAS DE BOLSAS DE VALORES	0,00	-	0,00	-	0,00	-	0,00	-	0,00	-	0,00	-
OTRAS ENTIDADES	0,00	-	0,00	-	0,00	-	0,00	-	0,00	-	0,00	-

(1) Este reporte tiene carácter exclusivamente informativo. (2) Tasas en Dólares

Fuente: Cálculos Banco de la República, formato 441 de la Superintendencia Financiera de Colombia

A18
INFORMACIÓN SOBRE OPERACIONES INTERBANCARIAS Y REPOS (1)
Tasa efectiva anual y monto en millones de pesos y miles de dólares
FECHA DESDE: 20/08/2018 FECHA HASTA: 24/08/2018

	CUENTA PASIVA											
	Bancos		Corporaciones		Compañías		Entidades Especiales		Coop. Financieras		TOTAL	
	TASA	MONTO	TASA	MONTO	TASA	MONTO	TASA	MONTO	TASA	MONTO	TASA	MONTO
INTERBANCARIOS												
ENTRE 1 Y 5 DÍAS HÁBILES (ÚNICAMENTE EN USD\$) (2)	2,09	905.567	1,99	9.000	0,00	-	2,10	132.000	0,00	-	2,09	1.046.567
A 1 DÍA HÁBIL (OVERNIGHT MONEDA LOCAL)	4,25	1.765.000	4,28	752.293	0,00	-	4,25	309.000	0,00	-	4,26	2.826.293
ENTRE 2 Y 5 DÍAS HÁBILES (SÓLO EN PESOS)	4,25	415.500	4,25	130.000	0,00	-	4,24	25.000	0,00	-	4,25	570.500
A MÁS DE 5 DÍAS HÁBILES (SÓLO EN PESOS)	4,25	16.000	0,00	-	0,00	-	0,00	-	0,00	-	4,25	16.000
ESTABLECIMIENTOS DE CRÉDITO	4,25	2.074.500	4,27	854.293	0,00	-	4,25	334.000	0,00	-	4,26	3.262.793
OTRAS ENTIDADES FINANCIERAS	4,25	122.000	4,25	28.000	0,00	-	0,00	-	0,00	-	4,25	150.000
REPOS												
ENTRE 1 Y 5 DÍAS HÁBILES (ÚNICAMENTE EN USD\$) (2)	0,00	-	0,00	-	0,00	-	0,00	-	0,00	-	0,00	-
A 1 DÍA HÁBIL (OVERNIGHT MONEDA LOCAL)	4,25	22.976.095	4,25	3.673.000	4,25	50.220	4,25	195.000	0,00	-	4,25	26.894.315
ENTRE 2 Y 5 DÍAS HÁBILES (SÓLO EN PESOS)	0,00	-	0,00	-	0,00	-	0,00	-	0,00	-	0,00	-
ENTRE 6 Y 29 DÍAS HÁBILES (SÓLO EN PESOS)	0,00	-	0,00	-	0,00	-	0,00	-	0,00	-	0,00	-
A 30 DÍAS HÁBILES (SÓLO EN PESOS)	0,00	-	0,00	-	0,00	-	0,00	-	0,00	-	0,00	-
ENTRE 31 Y 44 DÍAS HÁBILES (SÓLO EN PESOS)	0,00	-	0,00	-	0,00	-	0,00	-	0,00	-	0,00	-
A 45 DÍAS HÁBILES (SÓLO EN PESOS)	0,00	-	0,00	-	0,00	-	0,00	-	0,00	-	0,00	-
ENTRE 45 Y 59 DÍAS HÁBILES (SÓLO EN PESOS)	0,00	-	0,00	-	0,00	-	0,00	-	0,00	-	0,00	-
A 60 DÍAS HÁBILES (SÓLO EN PESOS)	0,00	-	0,00	-	0,00	-	0,00	-	0,00	-	0,00	-
ENTRE 61 Y 89 DÍAS HÁBILES (SÓLO EN PESOS)	0,00	-	0,00	-	0,00	-	0,00	-	0,00	-	0,00	-
A 90 DÍAS HÁBILES (SÓLO EN PESOS)	0,00	-	0,00	-	0,00	-	0,00	-	0,00	-	0,00	-
ENTRE 91 Y 119 DÍAS HÁBILES (SÓLO EN PESOS)	0,00	-	0,00	-	0,00	-	0,00	-	0,00	-	0,00	-
A 120 DÍAS HÁBILES (SÓLO EN PESOS)	0,00	-	0,00	-	0,00	-	0,00	-	0,00	-	0,00	-
ENTRE 121 Y 179 DÍAS HÁBILES (SÓLO EN PESOS)	0,00	-	0,00	-	0,00	-	0,00	-	0,00	-	0,00	-
A 180 DÍAS HÁBILES (SÓLO EN PESOS)	0,00	-	0,00	-	0,00	-	0,00	-	0,00	-	0,00	-
ENTRE 181 Y 359 DÍAS HÁBILES (SÓLO EN PESOS)	0,00	-	0,00	-	0,00	-	0,00	-	0,00	-	0,00	-
A 360 DÍAS HÁBILES (SÓLO EN PESOS)	0,00	-	0,00	-	0,00	-	0,00	-	0,00	-	0,00	-
ESTABLECIMIENTOS DE CRÉDITO	0,00	-	0,00	-	0,00	-	0,00	-	0,00	-	0,00	-
OTRAS ENTIDADES FINANCIERAS	0,00	-	0,00	-	0,00	-	0,00	-	0,00	-	0,00	-
BANCO DE LA REPÚBLICA	4,25	22.941.000	4,25	3.673.000	4,25	50.220	4,25	195.000	0,00	-	4,25	26.859.220
TESORERÍA GENERAL DE LA NACIÓN	0,00	-	0,00	-	0,00	-	0,00	-	0,00	-	0,00	-
ENTIDADES DEL SECTOR PÚBLICO (SECTOR PÚBLICO NO FINANCIERO)	0,00	-	0,00	-	0,00	-	0,00	-	0,00	-	0,00	-
RESIDENTES DEL EXTERIOR	0,00	-	0,00	-	0,00	-	0,00	-	0,00	-	0,00	-
SOCIEDADES FIDUCIARIAS	0,00	-	0,00	-	0,00	-	0,00	-	0,00	-	0,00	-
SOC. ADM. FONDOS DE PENSIONES Y DE CESANTÍAS	0,00	-	0,00	-	0,00	-	0,00	-	0,00	-	0,00	-
SOCIEDADES COMISIONISTAS DE BOLSAS DE VALORES	0,00	-	0,00	-	0,00	-	0,00	-	0,00	-	0,00	-
OTRAS	4,14	35.095	0,00	-	0,00	-	0,00	-	0,00	-	4,14	35.095

(1) Este reporte tiene carácter exclusivamente informativo. (2) Tasas en Dólares
Fuente: Cálculos Banco de la República, formato 441 de la Superintendencia Financiera de Colombia

D. Tasas de colocación

A 19
Tasa efectiva anual y monto en millones de pesos
FECHA DESDE: 13/08/2018 FECHA HASTA: 17/08/2018

	BANCOS		CORPORACIONES		COMPANIAS		ENTIDADES ESPECIALES		COOP. FINANCIERAS		TOTAL**	
	TASA	MONTO	TASA	MONTO	TASA	MONTO	TASA	MONTO	TASA	MONTO	TASA	MONTO
Créditos de Vivienda												
Construcción de Vivienda diferente de VIS (Pesos)	10,51	24.444	0,00	-	0,00	-	0,00	-	0,00	-	10,51	24.444
Construcción de Vivienda diferente de VIS (UVR)	5,47	56.948	0,00	-	0,00	-	0,00	-	0,00	-	5,47	56.948
Construcción de Vivienda VIS (Pesos)	0,00	-	0,00	-	0,00	-	0,00	-	12,87	822	12,87	822
Construcción de Vivienda VIS (UVR)	5,51	45.746	0,00	-	0,00	-	0,00	-	0,00	-	5,51	45.746
Adquisición de Vivienda diferente de VIS (Pesos)	10,58	216.074	0,00	-	11,00	297	10,72	5.657	13,39	130	10,59	222.158
Adquisición de Vivienda diferente de VIS (UVR)	7,26	11.645	0,00	-	0,00	-	7,02	10.879	0,00	-	7,14	22.524
Adquisición de Vivienda VIS (Pesos)	11,67	33.487	0,00	-	12,83	594	11,00	2.055	12,79	866	11,67	37.002
Adquisición de Vivienda VIS (UVR)	8,55	11.357	0,00	-	10,70	2.203	6,56	11.130	0,00	-	7,84	24.691
Crédito de Consumo												
Entre 31 y 365 días	21,35	11.731	0,00	-	26,31	1.633	10,97	18	15,81	322	21,79	13.704
Entre 366 y 1095 días	22,65	111.169	0,00	-	23,72	4.855	12,44	199	16,79	4.075	22,48	120.298
Entre 1096 y 1825 días	19,62	485.664	0,00	-	20,11	8.542	11,76	26	18,95	12.947	19,61	507.179
A más de 1825 días	16,50	646.622	0,00	-	19,93	23.344	12,80	212	19,33	6.289	16,64	676.468
Microcréditos (Modalidad de Leasing)												
Entre 31 y 365 días	0,00	-	0,00	-	0,00	-	0,00	-	0,00	-	0,00	-
Entre 366 y 1095 días	0,00	-	0,00	-	0,00	-	0,00	-	0,00	-	-	-
Entre 1096 y 1825 días	0,00	-	0,00	-	0,00	-	0,00	-	0,00	-	-	-
A más de 1825 días	0,00	-	0,00	-	0,00	-	0,00	-	0,00	-	-	-
Microcréditos (Diferentes de Leasing)												
Entre 31 y 365 días	42,17	13.423	0,00	-	44,26	276	0,00	-	23,91	131	42,04	13.831
Entre 366 y 1095 días	37,61	94.152	0,00	-	39,21	1.704	0,00	-	22,66	1.313	37,43	97.169
Entre 1096 y 1825 días	32,36	15.595	0,00	-	25,20	139	0,00	-	26,21	1.104	31,90	16.838
A más de 1825 días	18,05	641	0,00	-	0,00	-	0,00	-	23,25	531	20,41	1.172
Créditos Comerciales (Ordinario)												
Entre 31 y 365 días	10,63	502.175	0,00	-	10,38	123.616	0,00	-	13,13	446	10,58	626.238
Entre 366 y 1095 días	11,22	266.538	0,00	-	14,69	2.015	0,00	-	9,11	6.007	11,20	274.560
Entre 1096 y 1825 días	11,03	119.912	0,00	-	14,95	3.130	0,00	-	17,94	678	11,17	123.720
A más de 1825 días	10,48	217.076	0,00	-	13,85	1.815	0,00	-	16,53	1.024	10,53	219.915
Créditos Comerciales (Preferencial o Corporativo)												
Entre 31 y 365 días	6,68	1.079.589	0,00	-	11,96	100	0,00	-	11,35	200	6,68	1.079.889
Entre 366 y 1095 días	8,10	122.345	0,00	-	0,00	-	12,00	1.568	0,00	-	8,15	123.913
Entre 1096 y 1825 días	7,41	149.094	0,00	-	0,00	-	0,00	-	0,00	-	7,41	149.094
A más de 1825 días	7,80	99.138	0,00	-	0,00	-	0,00	-	0,00	-	7,80	99.138
Créditos Comerciales (Tesorería)												
Entre 1 y 5 días	11,21	5.491	0,00	-	0,00	-	0,00	-	0,00	-	11,21	5.491
Entre 6 y 14 días	10,90	3.134	0,00	-	0,00	-	0,00	-	0,00	-	10,90	3.134
Entre 15 y 30 días	9,95	43.603	0,00	-	12,25	330	0,00	-	0,00	-	9,97	43.933

Fuente: Cálculos Banco de la República, formato 088 de la Superintendencia Financiera de Colombia.

*Cifras de carácter PROVISIONAL. ** El promedio ponderado total no incluye las tasas de las Entidades Financieras Especiales, excepto el Fondo Nacional de Ahorro

A 20
TASAS DE COLOCACION
Tasa efectiva anual y monto en millones de pesos
FECHA DESDE: 13/08/2018 FECHA HASTA: 17/08/2018

	BANCOS		CORPORACIONES		COMPANIAS		ENTIDADES ESPECIALES		COOP. FINANCIERAS		TOTAL**	
	TASA	MONTO	TASA	MONTO	TASA	MONTO	TASA	MONTO	TASA	MONTO	TASA	MONTO
Tarjetas de Crédito Personas Naturales												
Avances en efectivo	28,33	304.428	0,00	-	29,78	53.804	0,00	-	24,93	586	28,54	358.817
Consumos a 1 mes	1,55	317.963	0,00	-	29,16	10.697	0,00	-	21,74	92	2,46	328.753
Consumos entre 2 y 6 meses	28,97	204.464	0,00	-	29,77	24.866	0,00	-	21,29	121	29,05	229.450
Consumos entre 7 y 12 meses	27,75	109.636	0,00	-	29,78	14.003	0,00	-	21,35	36	27,98	123.675
Consumos entre 13 y 18 meses	26,55	16.508	0,00	-	29,76	1.847	0,00	-	17,80	6	26,87	18.361
Consumos a más de 18 meses	26,59	272.279	0,00	-	29,72	11.330	0,00	-	21,13	44	26,71	283.653
Tarjetas de Crédito Empresariales												
Avances en efectivo	20,28	24.778	0,00	-	29,68	2	0,00	-	24,60	15	20,29	24.795
Consumos a 1 mes	3,12	94.323	0,00	-	29,68	19	0,00	-	20,98	18	3,13	94.360
Consumos entre 2 y 6 meses	29,50	11.778	0,00	-	29,68	6	0,00	-	20,98	1	29,50	11.785
Consumos entre 7 y 12 meses	26,38	2.981	0,00	-	0,00	-	0,00	-	0,00	-	26,38	2.981
Consumos entre 13 y 18 meses	29,79	257	0,00	-	0,00	-	0,00	-	0,00	-	29,79	257
Consumos a más de 18 meses	29,75	19.115	0,00	-	0,00	-	0,00	-	20,98	1	29,75	19.115
Descubiertos en Cuenta Corriente Bancaria												
Sobregiros	24,03	1.477.199	0,00	-	0,00	-	0,00	-	0,00	-	24,03	1.477.199
Créditos Especiales												
Acordados según ley 550 de 1999	19,42	58	0,00	-	0,00	-	0,00	-	0,00	-	19,42	58
Acordados según ley 617 de 2000	0,00	-	0,00	-	0,00	-	0,00	-	0,00	-	-	-
Depósitos y Cuentas de Ahorro												
Depósitos de ahorro ordinarios activos	2,36	160.754.822	4,38	754.293	1,98	249.814	0,00	-	1,34	488.872	2,36	162.247.800
Cuentas de ahorro especial en UVR	0,00	-	0,00	-	0,00	-	0,00	-	0,00	-	-	-
Cuentas de ahorro especial en pesos	1,71	661.208	0,00	-	0,00	-	0,00	-	3,00	4.374	1,72	665.582
Cuentas de ahorro AFC (en pesos)	1,76	1.195.379	0,00	-	0,00	-	0,00	-	0,00	-	1,76	1.195.379
Certificados de Ahorro de Valor Real (CAVR)												
CAVR Total***	0,36	18.621	0,00	-	0,00	-	0,00	-	0,00	-	0,36	18.621

Fuente: Cálculos Banco de la República, formato 088 de la Superintendencia Financiera de Colombia.

*Cifras de carácter PROVISIONAL. ** El promedio ponderado total no incluye las tasas de las Entidades Financieras Especiales, excepto el Fondo Nacional de Ahorro

*** Debido a los cambios realizados al Formato 088 (Circular Externa 047 del 20 de Nov de 2012 de la Superintendencia Financiera de Colombia) la información desagregada por plazos para los Certificados de Ahorro de Valor Real no está disponible.